

# Display-Lösungen für den Bildungsbereich

Eine digitale Art des Lernens

Digitales Flipchart | Digitale Tafel | UHD Displays | LCD Signage | Small Displays | Hybride Unterrichtslösungen





# Digitalisierung in der Bildung ist wichtig

Schon vor der Pandemie gab es einen Trend zur Digitalisierung in Schulen und im Bildungssektor. Allerdings beschränkte sich dieser Trend oftmals primär auf besonders fortschrittliche Institutionen und verlief im Vergleich zu heute deutlich langsamer. Seit Pandemiebeginn ist der Bedarf an digitalen Technologien rapide gestiegen und weltweit werden die Investitionen in die Digitalisierung von Schulen und der Bildungsindustrie erhöht. Da virtuelles Lernen die neue Realität darstellt, sollten Schüler\*innen und Studierende jederzeit und überall Zugang zu den Lerninhalten haben. Die Digitalisierung in Schulen und im Bildungswesen sollte nicht länger nur eine Option sein, sondern eine unumgängliche Voraussetzung.

## Neuer Lerntrend



Der Bedarf an virtueller und Online-Bildung nimmt zu. Darüber hinaus entwickelt sich das hybride Lernen, bei dem Online- und Offline-Kurse gleichzeitig angeboten werden, zu einem neuen Bildungstrend. Schüler\*innen und Lehrkräfte müssen sich an die neue Realität anpassen und gleichzeitig sicherstellen, dass der Unterricht ansprechend und effektiv ist.



## Bedarf an vernetztem Campus

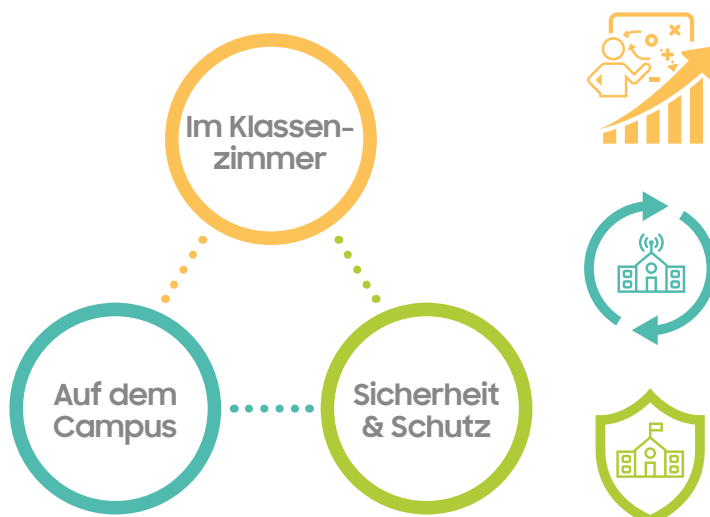
Schulen müssen Events und Ankündigungen häufig in Echtzeit auf dem gesamten Campus anzeigen. Moderne Display-Technologie ermöglicht hier eine effiziente Verwaltung aller Inhalte und sorgt gleichzeitig für eine aufmerksamkeitsstarke Darstellung, sodass alle Personen überall auf dem Campus erreicht werden können.





# Erleben Sie die moderne Art des Lernens

Damit Bildungseinrichtungen die Herausforderungen der Digitalisierung meistern und deren Anforderungen erfüllen können, bietet Samsung ein vielfältiges Portfolio an Display-Lösungen auch für den Bildungsbereich. Ob im Klassenzimmer, auf dem Campus oder beim Lernen von zu Hause aus: Das Sortiment gibt Lehrkräften Werkzeuge an die Hand, die sie für begeisternden Unterricht und eine effiziente Zusammenarbeit mit ihren Schüler\*innen benötigen. Die Samsung Lösungen und Bildungspartner sorgen zudem für eine sichere und unbeschwernte Lernumgebung.



## Erlebnis im Klassenzimmer

Animieren Sie Ihre Schüler\*innen mit aufmerksamkeitsstarken Bildern und integrieren Sie führende Lernplattformen und Tools zur Zusammenarbeit – Sie können sofort damit loslegen.



## Schulweite Kommunikation

Übermitteln Sie campusweit Informationen nahezu in Echtzeit über Ihr Display-Netzwerk mit zuverlässigen und einfach zu verwaltenden Lösungen.



## Sichere Lernräume schaffen

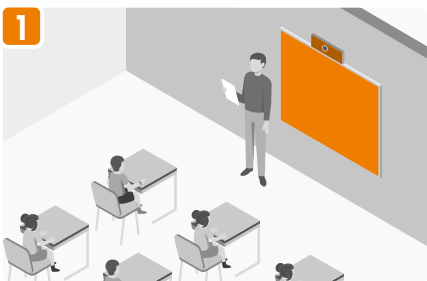
Schaffen Sie mit modernen Technologien eine hohe Sicherheit für die Schulgemeinschaft. Mit dem Knox-Schutz sorgen Sie dafür, dass die Daten der Schule und die Privatsphäre der Benutzer\*innen geschützt sind.

# Was Samsung Ihnen bieten kann

Als Anbieter von Digital-Signage-Lösungen bietet Samsung Ihnen ein vielfältiges Portfolio an Display-Lösungen für den Bildungsbereich – mit vielfältigen Anwendungsmöglichkeiten innerhalb und außerhalb des Klassenzimmers.



## Im Klassenzimmer

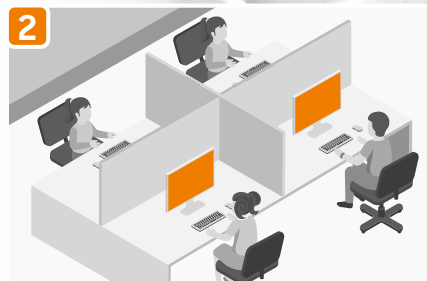


### Klassenzimmer

Enge Zusammenarbeit und regelmäßiger Austausch können dazu beitragen, dass sich Schüler\*innen in Klassenzimmern wohlfühlen und ihre Produktivität gesteigert wird. Eine digitale Tafel und ein digitales Flipchart können hier eine positive Atmosphäre schaffen.

#### Empfohlene Produkte

Digitale Tafel (WA65C, WM55B, WM65B, WA75C, WM75B, WM85B)



### Privater Arbeitsbereich

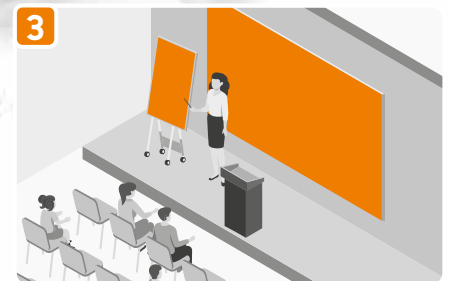
Schüler\*innen und Studierende brauchen einen gut ausgestatteten persönlichen Arbeitsbereich, um sich auf ihre Arbeit konzentrieren zu können. Moderne Monitore können hier ein angenehmes Seherlebnis schaffen und die Konzentrationsfähigkeit unterstützen.

#### Empfohlene Produkte

Business Monitor S27A600UUU

\* Alle Samsung Business Monitore finden Sie unter

[www.samsung.com/de/business/monitors/all-monitors/](http://www.samsung.com/de/business/monitors/all-monitors/)



### Hörsaal

Digitale Flipcharts, Videowände und LED Signage sorgen dafür, dass in jedem Hörsaal sichtbare, lebensnahe Inhalte für die Studierende zur Verfügung gestellt werden können, unabhängig von Raum- oder Publikumsgröße.

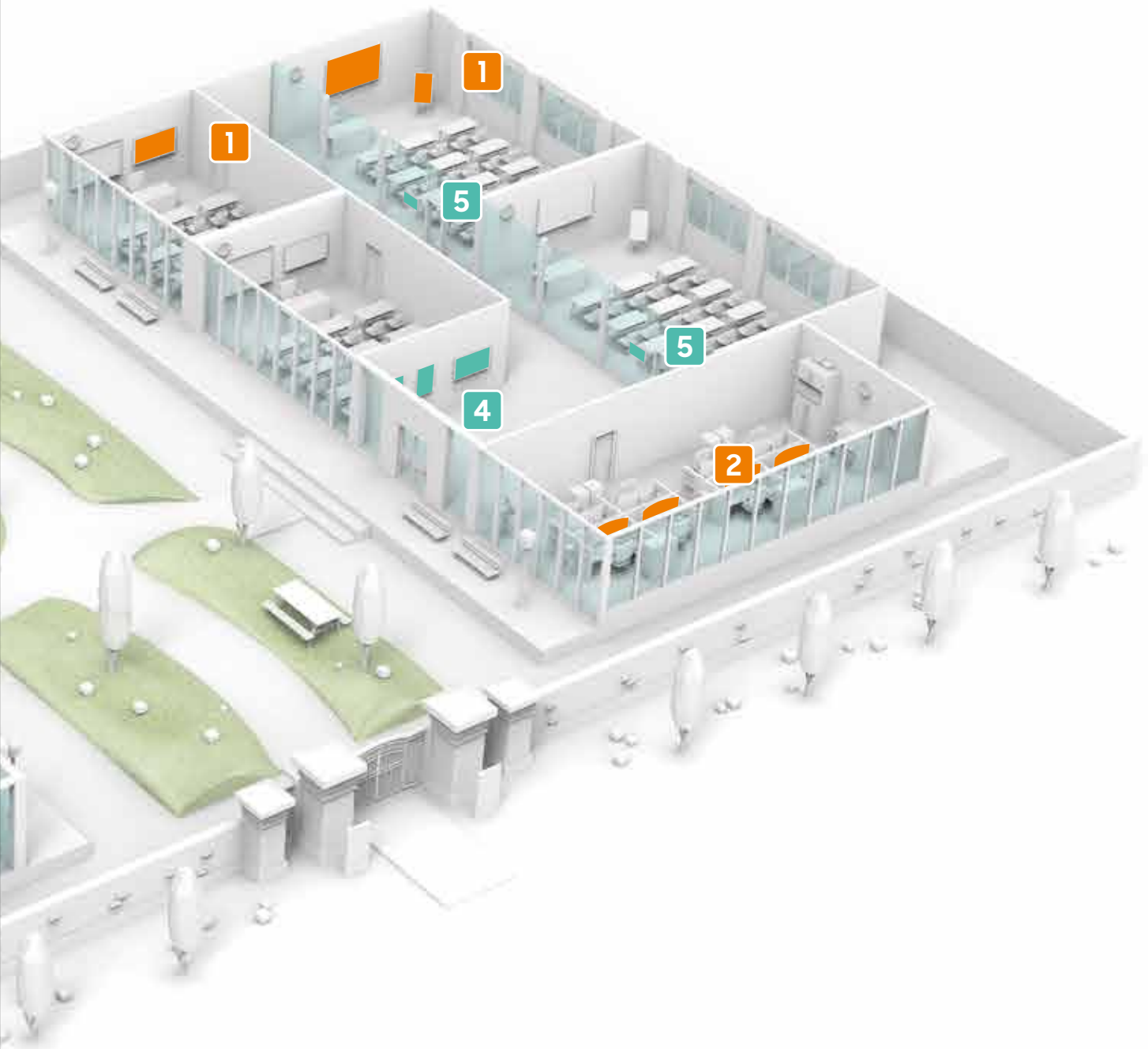
#### Empfohlene Produkte

Digitales Flipchart (WA65C, WM55B, WM65B),

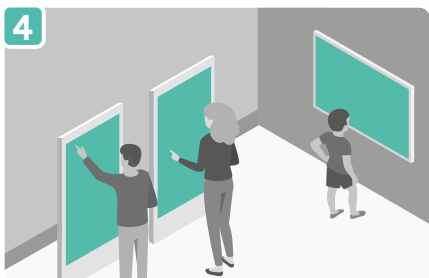
Digitale Tafel (WA75C, WM75B, WM85B),

Videowall (VH55R-R, VM55B-R, VH55B-E, VM55B-E, VM46B-U, VM55B-U),

LED Signage (The Wall IWA, The Wall IAB)



## Außerhalb des Klassenzimmers

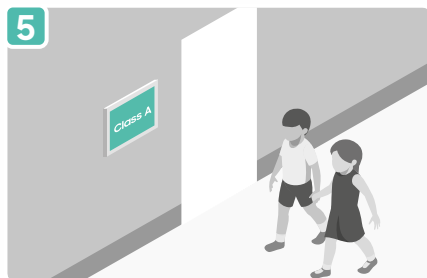


### Korridore

In belebten Fluren kommt Display-Lösungen eine große Bedeutung zu, vor allem, um wichtige Informationen wie Schulveranstaltungen, Notfallwarnungen und Sicherheitsrichtlinien zu vermitteln.

#### Empfohlene Produkte

Interaktive Displays (WA65C, WA75C QM32R-T, QM43B-T, QM55B-T, QB24R-TB)  
 UHD Signage (QBC, QMC, QHC) (43–98 Zoll)



### Beschilderung

Schüler\*innen, Studierende und Lehrkräfte sind auf digitale Display-Technologie für Vorlesungsinformationen angewiesen. Kleine Bildschirme können direkt am Unterrichtsraum installiert und zur Anzeige von Informationen eingesetzt werden.

#### Empfohlene Produkte

Small Signage (QB13R-M)  
 Small Signage Touch Displays (QB13R-TM)



## Für interaktive Lernmöglichkeiten

Die interaktiven Displays der WAC-Serie bieten ein begeisterndes Bildungserlebnis für das Klassenzimmer von morgen. Die Displays basieren auf dem Betriebssystem Android und bieten Lehrkräften wie Lernenden somit eine vertraute und zugleich intuitive Benutzeroberfläche. Zudem lassen sich Inhalte zwischen den großen Displays und einzelnen Android-Geräten bequem hin- und herschieben, was Interaktivität ermöglicht. Praktisch: Für den Unterricht relevante Apps können schnell und einfach dem benutzerdefinierten Startbildschirm hinzugefügt werden. In Summe ermöglicht die Samsung WAC-Serie ein zeitgemäßes Lernen, das Schüler einbezieht und so die Motivation steigern kann.



## Highlights

- Die Samsung WAC-Serie basiert auf dem Betriebssystem Android und lässt sich so intuitiv wie einfach bedienen. Die Kompatibilität mit Android-basierten Geräten ermöglicht darüber hinaus einen lebendigen, interaktiven Unterricht.
- Eine Vielzahl von Darstellungsmodi, zum Beispiel Splitscreen und Multi-Window, erlauben die simultane Darstellung mehrerer Fenster.
- Die interaktiven Displays erlauben die gleichzeitige Freigabe von bis zu neun Bildschirmen in Echtzeit.\* So können Inhalte in beide Richtungen zwischen dem großen Bildschirm und den einzelnen Geräten geteilt und viele Lernende beteiligt werden.
- Intelligente Bildungs-Apps helfen Lehrkräften, ihren Unterricht kreativ zu gestalten und die Lernumgebung zu bereichern. Die Apps lassen sich dem frei konfigurierbaren Startbildschirm bequem hinzufügen.
- Bis zu 20 Personen können gleichzeitig auf den interaktiven Displays der WAC-Serie schreiben und zeichnen – für hohe Interaktivität und Produktivität.
- Dank des doppelseitigen Stifts können Nutzende effektiv arbeiten, indem sie zum Beispiel mit der einen Seite schreiben und mit der anderen Texte markieren.

\* Die Bildschirmfreigabe ist auf Geräten mit den folgenden Systemvoraussetzungen verfügbar: Windows 10 oder höher / Mac OS X 10.11 oder höher / Chrome 38 oder höher / Android 5.1 oder höher / iOS 10.0 oder höher



Android-Betriebssystem



Einfaches Multitasking



Leistungsstarke Bildschirmfreigabe



Bildungs-Apps für den Unterricht



Multi-Touch-Funktion



Doppelseitiger Stift

# Digitale Tafel

WMB-Serie 75", 85"

## Eine vielseitige Lernerfahrung

Digitale Tafeln im Klassenzimmer können eine intensive Lernerfahrung vermitteln. Lehrer können damit eine ansprechende Unterrichtsumgebung schaffen und die Schüler\*innen beim Lernen digitale Erfahrungen sammeln lassen.

Bei den Modellen können dank SmartView+ bis zu 50 Geräte gleichzeitig drahtlos mit dem interaktiven Display verbunden werden. Zudem wird eine Multi-Screen-Ansicht von bis zu sechs Bildschirmen ermöglicht. Dies ist gut geeignet für größere Konferenzräume und digitalisierte Klassenzimmer.



## Vielseitige Touch-Technologie

Samsung Flip bietet eine umfangreiche Farbpalette und verschiedene Stiftbreiten für ein differenziertes Schreiberlebnis. Auf dem bis zu 85 Zoll großen UHD Display können bis zu 20 Personen gleichzeitig per Touch arbeiten und bis zu 4 Personen schreiben. Diese intuitiven Funktionen ermöglichen, dass sich alle Teilnehmer aktiv und effizient am Unterricht beteiligen können.



Flüssiges & schnelles Schreiben



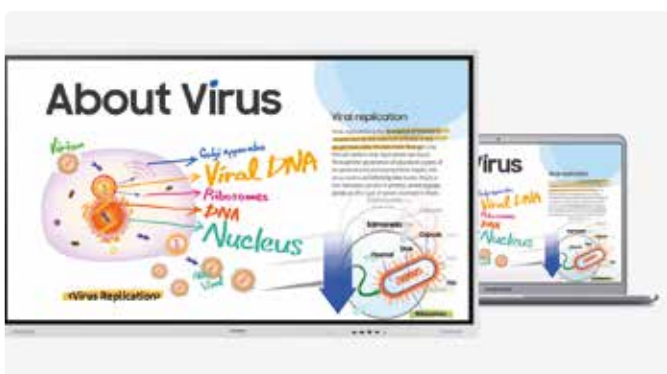
Bis zu 20 Personen gleichzeitig



Intuitives Löschen



UHD Auflösung



## Ausgerichtet auf den Unterricht

Lehrkräfte können ihre privaten Geräte über die Touch Out-Funktion mit dem Samsung Flip verbinden und die Inhalte nahezu in Echtzeit steuern, während sie sich frei im Raum bewegen können. Alle Änderungen, die auf dem Flip vorgenommen werden, werden auch auf das verbundene Gerät gespiegelt und umgekehrt, um eine effiziente Zusammenarbeit zu ermöglichen.



Touch out



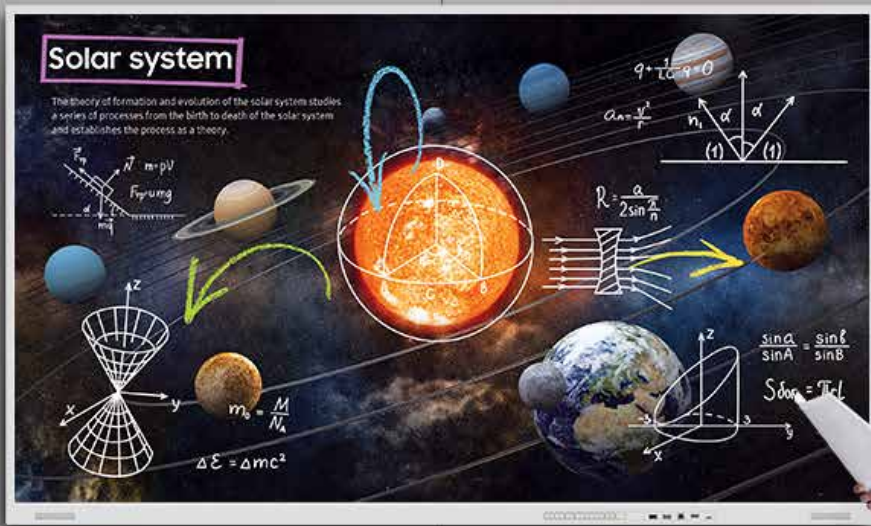
Verschiedene Templates



Flexible Bildbearbeitung

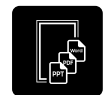


Kommentarfunktion



### Erweiterte Zusammenarbeit

Samsung Flip ermöglicht einen einfachen Zugriff auf Inhalte in Form von Microsoft Word-, PowerPoint-, Excel- und Adobe PDF-Dateien – und kann so die Zusammenarbeit in der Klasse fördern. Auch das Surfen im Internet wird unterstützt, ohne dass ein zusätzliches Gerät benötigt wird. Benutzer\*innen können Anmerkungen um den geöffneten Browser herum einfügen.



Dokumenten-ansicht



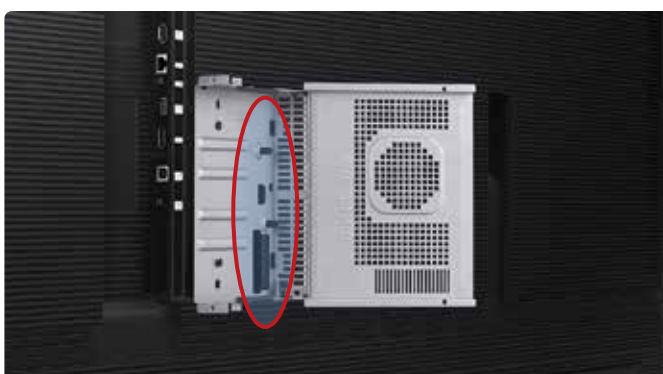
Surfen im Web



6-stellige PIN



Remote Management



### Vielfältige Verbindungsmöglichkeiten

Eine große Bandbreite an Anschlussmöglichkeiten, darunter USB, HDMI, DP, Screen Sharing und der OPS-Steckplatz, sorgt dafür, dass der Samsung Flip von einer Vielzahl von Geräten aus zugänglich ist. Während des Unterrichts arbeitet der Flip nahtlos im Hintergrund, damit sich die Lehrkräfte auf ihre Schüler\*innen konzentrieren können.



USB



Screen Mirroring



WIN10



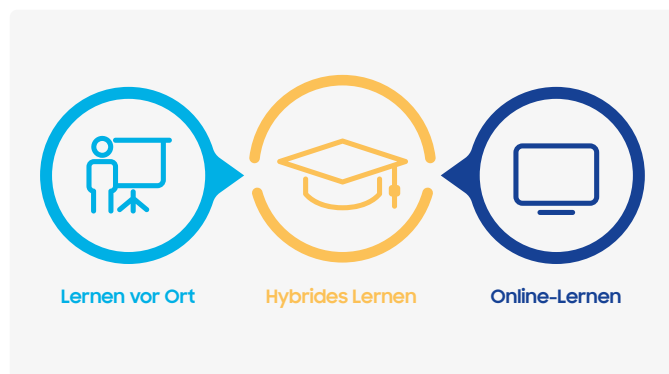
OPS-Slot



# Hybride Unterrichtslösungen

## Geschulte Ausbildung nahezu von überall aus

Als namhafte Technologie-Anbieter bieten Samsung und Cisco eine Lösung, die für hybrides Lernen konzipiert ist. Diese integrierte Lösung wurde für Online-Lernen nahezu in Echtzeit mit persönlichem Kontakt entwickelt und ist für diese Art der Bildung eine überzeugende Lösung.



## Nahezu jederzeit und überall lernen

Hybrides Lernen kann Schüler\*innen und Studierende durch eine Mischung aus Präsenz- und Online-Aktivitäten motivieren. Dabei vereinen hybride Lernumgebungen die Möglichkeiten des Präsenz- und Online-Unterrichts und bieten den Lernenden unmittelbares Feedback – während sie gleichzeitig Zugang zu flexiblen Tools für ihre Produktivität haben. Auch Schulen können dadurch Zeit und Kosten sparen.



Aktive Teilnahme



Sofortiges Feedback



Flexible Lernzeiten



Zeit- und Kosteneffizienz



## Moderne Technologien für zeitgemäßes Lernen

Samsungs Display-Technologie bietet beeindruckende Leistung für Präsenz- und Online-Lernumgebungen – und das abgesichert durch Samsung Knox und in Zollgrößen von 55 Zoll bis 85 Zoll. In Kombination mit der intelligenten Videokonferenz-Plattform von Cisco mit Auto-framing und Lautsprecher-Einstellung können Samsung Displays ein nahtloses Video-Erlebnis für Schüler\*innen und Lehrkräfte schaffen.



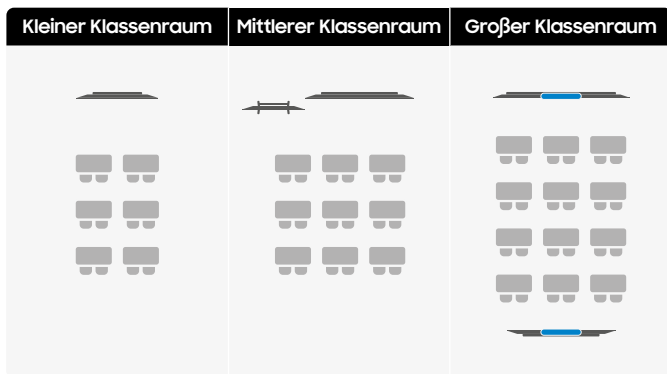
Kristallklare Bilder



Einfache und intuitive Bedienung



Vielseitige Sicherheit



## Vielfältige Möglichkeiten

Jede Schule und jedes Klassenzimmer sind einzigartig, daher ist es wichtig, eine passende Lösung für die jeweiligen Gegebenheiten zu wählen. Die Lösungen von Samsung und Cisco sind anpassbar und können in einer Vielzahl von Klassenzimmern und -größen eingesetzt werden – ob klein, mittelgroß oder groß.



Vielfältige Produkte



Vielfältige Größen



Vielfältige Lösungen



## Flexibel und effektiv

Integrierte hybride Lernlösungen können das Lernen im Klassenzimmer in vielerlei Hinsicht unterstützen. Das hybride Modell des Präsenz- und Online-Lernens bietet nicht nur Lehrkräften zusätzliche Ressourcen für den Unterricht, sondern auch Schüler\*innen, die von Schulschließungen betroffen sind, eine durchgängige Lernerfahrung – und damit die nötige Flexibilität für eine hochwertige Ausbildung an nahezu jedem Ort.

## Schüler\*innen mit interaktiven Möglichkeiten begeistern

Mit Samsung Flip können Schüler\*innen und Lehrkräfte ihren Ideen freien Lauf lassen. Die Produktivitätsfunktionen für die Zusammenarbeit ermöglichen es jeder Lehrkraft, ihre Klasse zu leiten und die Schüler\*innen zu ermutigen, neue Ideen zu entwickeln, ohne dass es zu technischen Schwierigkeiten kommt.



### Schreiben fast wie auf Papier

Samsung Flip bietet ein flüssiges und nahezu natürliches Schreibgefühl in einer Vielzahl von Farben, Schriften und Stiftbreiten. Bis zu vier Personen können gleichzeitig schreiben und dabei diverse Gegenstände als Schreibwerkzeug nutzen. Darüber hinaus können die Inhalte schnell wieder mit dem Finger oder der Handfläche entfernt werden.



Passiver Stift



Bis zu vier Personen gleichzeitig



Intuitives Löschen



### Flexibles Bearbeiten & Kommentieren

Mit Samsung Flip können Benutzer\*innen schnell und einfach Bilder auswählen, verschieben, zuschneiden, aufnehmen und bearbeiten. Auch das Schreiben auf nahezu jedem beliebigen Hintergrund ist möglich. Durch einfaches Anklicken der Notiz-Ebene kann man schreiben, ohne die Inhalte hinter der ursprünglichen Ebene zu beeinträchtigen.



Flexible Bildbearbeitung



Kommentarfunktion



Einfache Inhaltsnavigation



## Immer auf dem Laufenden

Crystal UHD Displays von Samsung können Schüler\*innen und Studierende, Lehrkräfte und Besucher unterstützen, dorthin zu gelangen, wo sie gerade sein sollten – egal ob es sich um eine Abschlussprüfung oder um ein Fußballspiel handelt.



### Echte 4K-Auflösung

Die UHD Displays von Samsung zeigen dank 4K UHD Auflösung auch feine Details. Die moderne intelligente Samsung UHD Upscaling-Technologie führt eine Kantenglättung und Rauschunterdrückung durch, um eine Bildqualität auf UHD Niveau zu liefern, auch bei Inhalten mit geringer Auflösung.



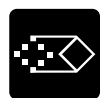
UHD Auflösung



UHD Upscaling

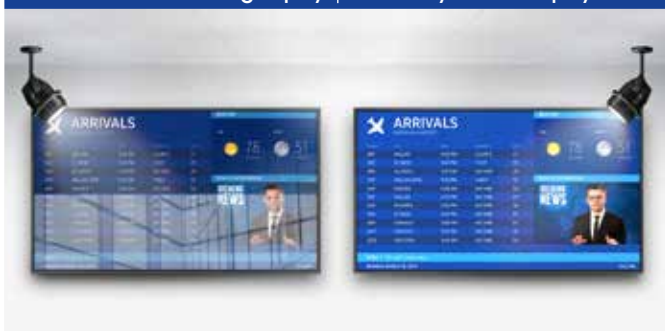


Rauschunterdrückung



Kantenglättung

### Herkömmliches Samsung Display | Crystal UHD Display



### Gute Sichtbarkeit

Samsung UHD Displays können rund um die Uhr klare Informationen mit einer beeindruckenden Helligkeit bieten. Das blendfreie Panel sorgt für eine gute Sichtbarkeit unabhängig vom Umgebungslicht. Dank der 10-Bit-Verarbeitung können die Displays ein breites Farbspektrum mit bis zu einer Milliarde verschiedenen Farbtönen darstellen und feine Unterschiede für eine präzise Farbdarstellung einfangen.



24/7-Betrieb  
(QBB16/7)



Blendfrei



Hohe Helligkeit



Dynamic Crystal Color

## Rauminformationen auf einen Blick prüfen

Überall dort, wo wenig Platz ist, sind Small Displays eine smarte Lösung. Angebracht als Anzeigesystem an den Klassenzimmern können sie Auskunft über Raumbelegungen oder Hinweise zu Veranstaltungen geben.



\* Touch-Funktionalität nur verfügbar bei QBR-TB und QBR-TM.

## Schlankes Design & klarer Inhalt

Das kompakte Design der Small Displays ermöglicht eine effiziente Platzausnutzung, auch an beengten Standorten. Die schlanke Rückseite kann die Wandmontage erleichtern, während die Konnektivität, die Wiedergabe von Inhalten und die Gerätesteuerung intuitiv und einfach zu handhaben sind.



Schlankes Design



FHD Auflösung



Blendfrei



Touch-Funktionalität  
(nur QBR-TB und QBR-TM)

# Interaktive Displays

## Suchen und Finden auf dem Campus

Mit reaktionsschneller Touch-Performance und beeindruckender UHD-Bildqualität unterstützen die Interaktiven Displays Schüler\*innen, Studierende, Lehrkräfte und Besucher auf dem ganzen Campus bei der Suche nach ihrem Hörsaal oder Kunstraum.



## Leistungsstarkes Touch-Erlebnis

Das moderne Tizen-Betriebssystem sorgt für eine zuverlässige Wiedergabe und eröffnet viele Möglichkeiten für dynamische Inhalte. Eine reaktions-schnelle kapazitive Touch-Funktionalität bietet ein ansprechendes Nutzererlebnis, während das benutzerfreundliche Design komfortable und effiziente Interaktionen ermöglicht.



Multifunktions-Touch-Lösung



Schnelle Reaktionszeit



Kapazitiver Touch

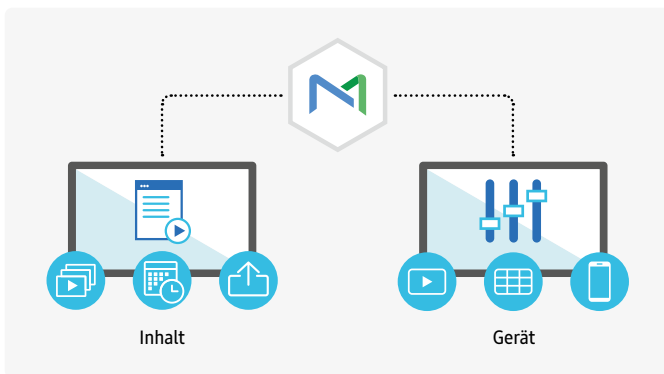
# Management Lösungen

## Vielseitige Verwaltung von Geräten und Inhalten

Samsung bietet nicht nur professionelle Displays, sondern auch eine vielseitige Multifunktions-Lösung, mit der Sie alle Displays nach Bedarf intuitiv verwalten und steuern können.



## MagicINFO™ Lösung\*



### Geräte- und Inhalts-Management aus einer Hand

Mit MagicINFO™ können Sie sowohl Inhalte als auch Geräte über eine Plattform verwalten. Im Gegensatz zu Content-Management-Lösungen ist MagicINFO™ eine vollständig integrierte Lösung für viele Arten von LCD Signage Displays.



Inhalte erstellen



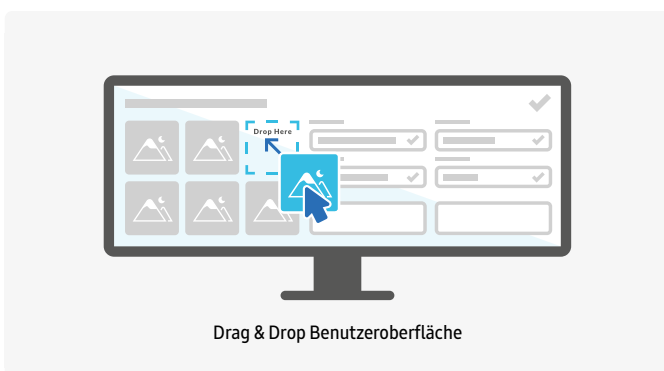
Hochladen & Zeitpläne erstellen



Inhalte anzeigen



Überwachen & kontrollieren



### Intuitive Benutzeroberfläche

Im Gegensatz zu Content-Management-Lösungen, die oft nur von geschulten Fachleuten verwendet werden können, verfügt Samsung MagicINFO™ über eine intuitive Drag & Drop-Weboberfläche, die sich auch für Benutzer\*innen ohne besondere Vorkenntnisse eignet. Eine spezielle Schulung ist nicht erforderlich.



Integrierte Templates



E-Mail-Benachrichtigung



Autom. Zeitpläne



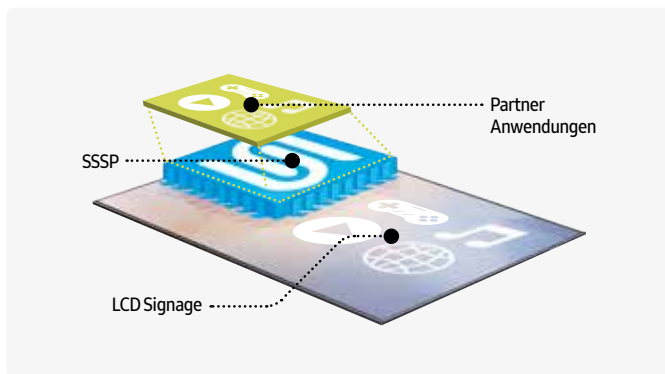
Übersichtliches Dashboard

\*Die Lösungen MagicINFO und SSSP werden von Displays der WAC-Serie nicht unterstützt.





## SSSP Lösung\*



### Integrierte Anwendungsentwicklung

SSSP ist ein vollständig integriertes Programm, das eine vielseitige offene Plattform und angepasste SDK/API-Funktionalität bietet. Partner können von der entwicklerfreundlichen Plattform mit hoher HTML5- und ECMAScript 6-Kompatibilität und einem dreistufigen Schutz profitieren, um Lösungen zu entwickeln, die den betrieblichen Anforderungen entsprechen.



Einfache Entwicklung



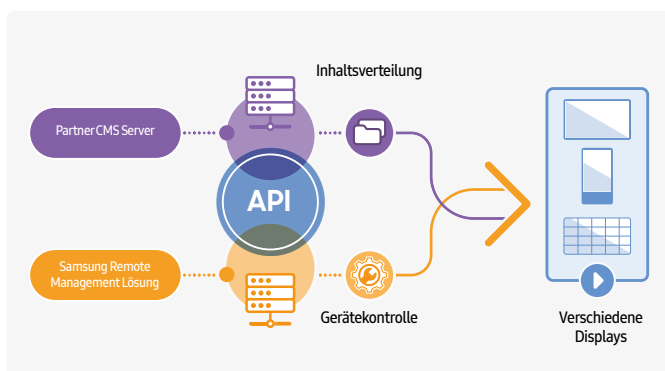
Umfassende Kompatibilität



Gesicherter Schutz



Gute Erweiterbarkeit



### Remote Management Lösung

Die Samsung Remote Management Lösung ermöglicht die zentrale Fernüberwachung der Geräte und kann damit Besuche oder Serviceeinsätze vor Ort überflüssig machen. Die entsprechende Plattform synchronisiert sich mit dem CMS des Partners und bietet eine umfassende Überprüfung von Hardware und Inhalten.



Remote Kontrolle



Remote Software Updates



Fehlererkennung



Mobiler Zugang

# Spezifikationen

## Digitales Flipchart & Digitale Tafel

Modell	Bildschirmgröße	Auflösung (nativ)	Helligkeitswert (typ.)	Kontrastverhältnis (typ.)	Touch-Technologie	Touch-Stift	Simultanes Zeichnen	Objekterkennung	Konnektivität
WMB (Flip Pro)	55", 65"	3.840 x 2.160 Pixel	350 cd/m <sup>2</sup> (ohne Glas)	4.000:1 (ohne Glas)	Infrarot	Passiver Stift	4-fach (intern), 20-fach Touch (extern)	2 mm / 4 mm / 8 mm / 50 mm (Pinselmodus: Dynamische Objekterkennung)	In: 2x HDMI (1x vorn, 1x hinten), DP, OPS I/F, USB 3.0 (USB Hub) (vorn), 2x USB 2.0 (1x vorn, 1x hinten) Out: USB-C, Stereo-Audio (3,5 mm Klinke), 2x Touch Out (USB Upstream Type, 1x vor, 1x hinten) Ext: Ethernet, RS232C
WMB (Flip Pro)	75", 85"	3.840 x 2.160 Pixel	350 cd/m <sup>2</sup> (ohne Glas)	4.000:1 (ohne Glas)	Infrarot	Passiver Stift	4-fach (intern), 20-fach Touch (extern)	2 mm / 4 mm / 8 mm / 50 mm (Pinselmodus: Dynamische Objekterkennung)	In: 2x HDMI, DP, OPS I/F, USB-C & HDMI (per opt. Tray), USB 3.0 (USB-Hub), 2x USB-2 (1x vorn, 1x hinten) Out: USB-C, Stereo-Audio (3,5 mm Klinke), 2x Touch Out (USB Upstream Type, 1x vorn, 1x hinten) Ext: Ethernet, RS232C

## Crystal UHD Signage

Modell	Bildschirmgröße	Auflösung (nativ)	Helligkeitswert (typ.)	Kontrast (typ.)	Betriebsdauer	Panel	IP-Zertifizierung <sup>1</sup>	Konnektivität	SoC-Generation	S/W
QBC	43", 50", 55", 65", 75", 85"	3.840 x 2.160 Pixel	350 cd/m <sup>2</sup>	4.000:1	16/7	2 % Haze	IP5x	In: 3x HDMI, 2x USB 2.0 Out: Stereo-Audio (3,5 mm Klinke) Ext: RS232C (In/Out), Ethernet	11. Generation	MagicInfo S10
QBT-B	98"	3.840 x 2.160 Pixel	350 cd/m <sup>2</sup>	1.200:1	24/7	Blendfrei (25 % Haze)	IP5x	In: DP1.2, DVI, 2x HDMI 2x USB 2.0 Out: Stereo-Audio (3,5 mm Klinke) Ext: RS232C (In/Out), Ethernet	6. Generation	MagicInfo S6
QMC	43", 50", 55", 65", 75", 85"	3.840 x 2.160 Pixel	500 cd/m <sup>2</sup>	1.200:1 - 4.000:1 <sup>2</sup>	24/7	Blendfrei (25 % Haze)	IP5x	In: DP1.2, 3x HDMI, 2x USB 2.0 Out: Stereo-Audio (3,5 mm Klinke) Ext: RS232C (In/Out), Ethernet	11. Generation	MagicInfo S10
QHC	43", 50", 55", 65", 75"	3.840 x 2.160 Pixel	700 cd/m <sup>2</sup>	4.000:1	24/7	Blendfrei (25 % Haze)	IP5x	In: DP1.2, 3x HDMI, 2x USB 2.0 Out: Stereo-Audio (3,5 mm Klinke) Ext: RS232C (In/Out), Ethernet	11. Generation	MagicInfo S10
QMT-B	98"	3.840 x 2.160 Pixel	500 cd/m <sup>2</sup>	1.200:1	24/7	Blendfrei (25 % Haze)	IP5x	In: DP1.2, DVI-D, 2x HDMI, 2x USB 2.0 Out: Stereo-Audio (3,5 mm Klinke) Ext: RS232C (in), Ethernet	6. Generation	MagicInfo S6

<sup>1</sup> IP5X: Das Gerät ist staubgeschützt und hat einen vollständigen Berührungsschutz.

<sup>2</sup> QM43C und QM50C: 1.200:1. QM50C, QM55C, QM65C, QM75C und QM85C: 4.000:1

## Small Displays / Small Touch Displays

Modell	Bildschirmgröße	Auflösung (nativ)	Helligkeitswert (typ.)	Kontrast (typ.)	Betriebsdauer	Touch	Konnektivität	SoC-Generation	S/W
QB13R-M	13"	1.920 x 1.080 Pixel	500 cd/m <sup>2</sup> (ohne Glas)	800:1	16/7	N/A	In: 1x HDMI, 1x USB 2.0, 3,5 mm Klinke Out: Stereo-Audio (3,5 mm Klinke) Ext: RS232C (in), Ethernet (RJ-45)	6. Generation	MagicINFO S6
QB13R-TM	13"	1.920 x 1.080 Pixel	500 cd/m <sup>2</sup> (ohne Glas)	600:1	16/7	Kapazitiver Touch	In: 1x HDMI, 1x USB 2.0, 3,5 mm Klinke Out: Stereo-Audio (3,5 mm Klinke) Ext: RS232C (in), Ethernet (RJ-45)	6. Generation	MagicINFO S6
QB24R-TB	24"	1.920 x 1.080 Pixel	250 cd/m <sup>2</sup> (ohne Glas)	1000:1	16/7	Kapazitiver Touch	In: 1x HDMI, 1x USB 2.0, 3,5 mm Klinke Out: Stereo-Audio (3,5 mm Klinke) Ext: RS232C (in), Ethernet (RJ-45)	6. Generation	MagicINFO S6

## Interaktive Displays

Modell	Bildschirmgröße	Auflösung (nativ)	Helligkeitswert (typ.)	Kontrast (typ.)	Betriebsdauer	Touch	Objekterkennung	Konnektivität
WA65C	65"	3.840 x 2.160 Pixel	400 cd/m <sup>2</sup> (ohne Glas)	1.200:1 (ohne Glas)	16/7	Infrarot	5 mm / 10 mm / 15 mm	In: 1x VGA, 3x HDMI, 1x Audio In, OPS, 1x USB-C, 5xUSB (1x 2.0, 4x 3.0) Out: 1x HDMI Out, Stereo-Audio (3,5 mm Klinke) Ext: Touch Input, RS-232C (In/Out), RJ-45 In/Out
WA75C	75"	3.840 x 2.160 Pixel	400 cd/m <sup>2</sup> (ohne Glas)	1.200:1 (ohne Glas)	16/7	Infrarot	5 mm / 10 mm / 15 mm	In: 1x VGA, 3x HDMI, 1x Audio In, OPS, 1x USB-C, 5xUSB (1x 2.0, 4x 3.0) Out: 1x HDMI Out, 1x Stereo-Audio (3,5 mm Klinke) Ext: Touch Input, RS-232C (In/Out), RJ-45 In/Out

Modell	Bildschirmgröße	Auflösung (nativ)	Helligkeitswert (typ.)	Kontrast (typ.)	Betriebsdauer	Touch	Konnektivität	SoC-Generation	S/W
QM32R-T	31,5"	1.920 x 1.080 Pixel	300 cd/m <sup>2</sup> (ohne Glas)	5.000:1 (ohne Glas)	16/7	Kapazitiver Touch	In: DP1.2, 2x HDMI, 2x USB 2.0 Out: HDMI (Loop-out), Stereo-Audio (3,5 mm Klinke) Ext: RS232C (In/Out), Ethernet	6. Generation	MagicInfo S6
QM43B-T	43"	3.840 x 2.160 Pixel	500 cd/m <sup>2</sup> (ohne Glas)	4.000:1 (ohne Glas)	24/7	Kapazitiver Touch	In: DP1.2, 2x HDMI, 2x USB 2.0 Out: HDMI (Loop-out), Stereo-Audio (3,5 mm Klinke) Ext: RS232C (In/Out), Ethernet	10. Generation	MagicInfo S10
QM55B-T	55"	3.840 x 2.160 Pixel	500 cd/m <sup>2</sup> (ohne Glas)	4.000:1 (ohne Glas)	24/7	Kapazitiver Touch	In: DP1.2, 2x HDMI, 2x USB 2.0 Out: HDMI (Loop-out), Stereo-Audio (3,5 mm Klinke) Ext: RS232C (in/out), Ethernet	10. Generation	MagicInfo S10



#### **Samsung Electronics GmbH**

Samsung Electronics Co., Ltd. inspiriert Menschen und gestaltet die Zukunft mit Ideen und Technologien, die unser Leben verbessern. Das Unternehmen verändert die Welt von Fernsehern, Smartphones, Wearables, Tablets, Haushaltsgeräten, Netzwerk-Systemen, Speicher-, Halbleiter- und LED-Produkten. Entdecken Sie die neuesten Nachrichten im Samsung Newsroom unter [news.samsung.com/de](https://news.samsung.com/de).

#### **Samsung Display-Lösungen für den Bildungsbereich**



Weitere Informationen über die Samsung Display-Lösungen für den Bildungsbereich finden Sie unter [www.samsung.com/de/business/neues-lernen/smartboard-digitale-tafel](https://www.samsung.com/de/business/neues-lernen/smartboard-digitale-tafel)

Copyright © 2023 Samsung Electronics GmbH Alle Rechte vorbehalten. Samsung ist ein eingetragenes Warenzeichen von Samsung Electronics GmbH. Technische Daten und Designs können ohne vorherige Ankündigung geändert werden. Nichtmetrische Gewichte und Maße sind Näherungswerte. Alle Daten wurden zum Zeitpunkt der Erstellung als korrekt erachtet. Samsung haftet weder für Fehler noch Auslassungen. Alle Marken-, Produkt-, Dienstleistungsnamen und Firmenzeichen sind Warenzeichen und/oder eingetragene Warenzeichen ihrer jeweiligen Eigentümer und werden hiermit anerkannt und gewürdigt.

Samsung Electronics GmbH  
Am Kronberger Hang 6  
65824 Schwalbach/Taunus  
Info: 06196 77 555 66\*  
Fax: 06196 934 02 88

\* Kosten laut Konditionen des  
Vertragspartners für Festnetz-  
anschlüsse oder Mobilfunkanschlüsse.