

**SAMSUNG**



## Кондиціонування Samsung **Free Joint Multi**

Один зовнішній блок для підключення до 5 внутрішніх



# Насолоджуйтесь найвищим комфортом вдома чи на роботі завдяки **надійній та ефективній роботі**

Мульти-спліт система Samsung поєднує в собі ефективність та надійність, забезпечуючи високі показники продуктивності у компактному дизайні. Підтримуючи до п'яти внутрішніх блоків, Мульти-спліт Samsung - це ідеально оптимізована система охолодження, що підходить для будинку або приміщень з обмеженим простором для встановлення. Легкий, малогабаритний корпус та автоматична адресація одним натисканням кнопки також дозволяють легко та швидко встановити її, а унікальний технологічний дизайн забезпечує заспокійливий комфорт та максимальну ефективність.

## Free Joint Multi



### Висока продуктивність

Покладіться на плавну та ефективну роботу завдяки високоефективній інверторній технології Digital inverter.

### Легка установка

Легкий монтаж з мінімальними зусиллями завдяки компактному дизайну та автоматичній адресації одним натисканням кнопки.

### Низький рівень шуму

Насолоджуйтесь тихою роботою, а разом з нею спокійнішим домашнім або робочим середовищем завдяки двошаровій звукоізоляції.

# Моделльний ряд

## Зовнішні блоки

Потужність (кВт)	Модель	Максимальна кількість кімнат	Зображення
4	AJ040TXJ2KG/EU	2	
5	AJ050TXJ2KG/EU	2	
5.2	AJ052TXJ3KG/EU	3	
6.8	AJ068TXJ3KG/EU	3	
8	AJ080TXJ4KG/EU	4	
10	AJ100TXJ5KG/EU	5	
14	AJ140TXJ5KG/EU	5	

## Внутрішні блоки

Тип	Потужність (кВт)	Зображення
<b>WindFree™ Настінний</b>	2.0	
	2.5	
	3.5	
	5.0	
	6.2	
<b>Настінний</b>	2.0	
	2.5	
	3.5	
	5.0	
	6.5	
<b>WindFree™ 1-поточна касета</b>	2.6	
	3.5	
<b>WindFree™ 4-поточна касета (600x600)</b>	1.6	
	2	
	2.6	
	3.5	
	5.2	
<b>Прихованого монтажу</b>	2.6	
	3.5	
	5.2	
<b>Консольний</b>	2.6	
	3.5	
	5.2	



# WindFree™ Настінні кондиціонери

Залишайтеся у комфортній прохолоді без неприємного протягу, оптимізуючи температуру, вологість та чистоту.

Перебувайте у комфортній прохолоді будь де і будь коли. Інноваційне охолодження **WindFree™** м'яко розсіює повітря через 23,000 мікроотворів, що запобігає уникненню неприємних холодних протягів. Він також надзвичайно швидко може охолоджувати усю кімнату та оптимізувати умови в кімнаті для міцного сну. Wind Free включає в себе ряд вдосконалених функцій, які полегшують установку, обслуговування, а також контроль за кондиціонуванням.

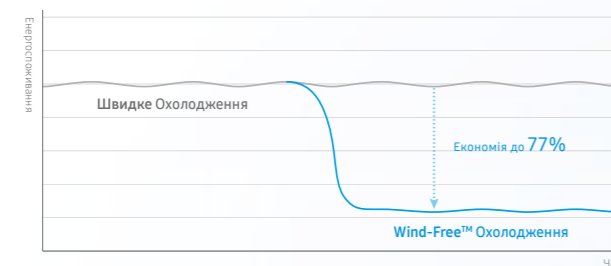
## WindFree™ Охолодження Залишайтеся в комфортній прохолоді, не відчуваючи холод

Відчуйте себе комфортно з охолодженням **WindFree™** від Samsung. Воно ефективно охолоджує, без неприємного відчуття холодного протягу навіть в безпосередній близькості до внутрішнього блоку, так як повітря обережно розподіляється по кімнаті через 23,000 мікроотворів. Це створює середовище "нерухомого повітря"\* з дуже низькою швидкістю та набагато нижчим рівнем шуму.\*\* Його вдосконала структура повітряного потоку також означає, що воно охолоджує ширшу та більшу площу рівномірніше. Також споживається на 77% менше енергії, ніж у режимі швидкого охолодження Fast Cooling\*\*\*, завдяки чому ви можете насолоджуватися комфортною прохолодою, не турбуючись про рахунок за електроенергію.



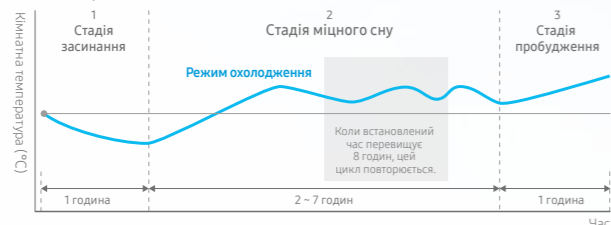
23,000  
Мікроотворів

\*ASHRAE (Американське товариство інженерів з опалення, охолодження та кондиціонування повітря) визначає „нерухоме повітря“ як повітряні потоки зі швидкістю нижче 0,15 м / с, у яких відсутні холодні протяги.  
\*\*Випробувано на моделі AR12TXCAAWEU model WindFree™ Режим видає лише 23 дБ (А) шуму, порівняно з 26 дБ (А) у звичайній моделі Samsung.  
\*\*\* Випробоване на моделі AR07T9170HA3 на основі споживання енергії у режимі Швидкого охолодження та режимі охолодження WindFree™.



## WindFree™ Міцний сон Насолоджуйтесь міцним сном

**WindFree™** режим міцного сну створює ідеальний клімат у вашій спальні - без неприємного холодного повітряного потоку та витрачаючи менше енергії, завдяки чому ви швидко засинаєте, спите глибоко та комфортно, а прокидаючись, відчуваєте себе бадьорим та готовим до нового дня



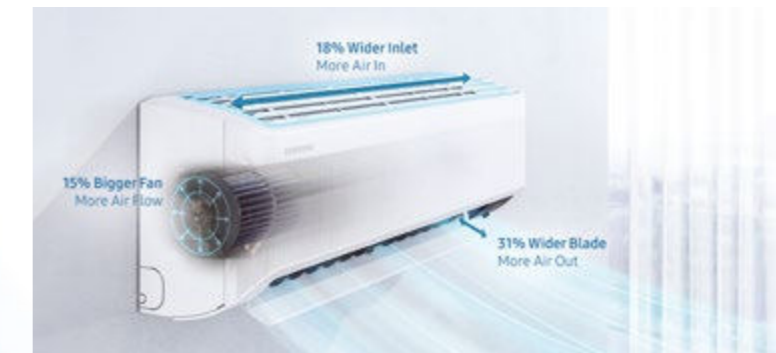
## Відображення температури на дисплеї Інтуїтивно відображає температуру приміщення

Великий цифровий дисплей з чітким та простим зображенням значно полегшує відображення температури у приміщенні та інтуїтивно перевіряє поточний стан вашого кондиціонера - навіть на відстані.



## Швидке охолодження Охолоджує швидше

Охолоджуйте усю кімнату швидше, щоб почуватися комфортно, де б ви не знаходились. Технологія Digital Inverter Boost під час запуску кондиціонера значно скорочує час, протягом якого компресор досягає максимальної потужності, завдяки чому він охолоджує повітря на 43% швидше\*. Його вдосконала конструкція також має на 15% більший вентилятор, на 18% ширший вхідний отвір та на 31% ширший жалюзі, завдяки чому прохолодне повітря рівномірно розподіляється все далі і ширше, у кожен куточок кімнати, досягаючи до 15 метрів\*\*.



\* Протестоване на моделі AR12TXCAAWEU та порівняно із звичайною моделлю AQ12EASER.  
\*\* Протестоване на моделі AR24TXCAWKNEU.

## Зажимне кріплення та роликовий кронштейн Швидка та легка установка та обслуговування

Нижня кришка кондиціонера **WindFree™** фіксується за допомогою зажимних кріплень, тому її легко відкрити та закрити без гвинтів - це спрощує установку та обслуговування. На відміну від звичайних кронштейнів, які повинні бути встановлені на двох фіксованих гаках, використовується кронштейн роликового типу, що також сприяє простому монтажу. Ви можете легко змонтувати його, встановивши кронштейн на стіну і просто повісивши кондиціонер, а потім без зусиль посунути його в потрібне положення.



Зажимне кріплення



Роликовий кронштейн



# WindFree™ 1-Поточна касета

Без Холодних Протягів

Мікро-отвори



## Розумне комфортне охолодження

Двоступеневе охолодження швидко охолоджує повітря у режимі швидкого охолодження, а потім автоматично підтримує температуру, перемикаючись у режим **WindFree™**, забезпечуючи комфорт по всій кімнаті без необхідності змінювати налаштування.

## Економія енергії (до 55%\*)

Споживання енергії зменшується на 55%\*\* при використанні режиму **WindFree™** Охолодження, забезпечуючи прохолодне повітря, надзвичайну безшумність та енергозбереження відразу.

\* На основі внутрішнього тестування: Зовнішній блок AM050FXMDEH працює одночасно з Внутрішніми блоками AM056NN1DEH, AM036NN1DEH, AM022NN1DEH. Температурні умови: зовні 35°C DB / 24°C WB, в середині 27°C DB / 19°C WB. Результати можуть відрізнятися залежно від факторів навколишнього середовища та індивідуального використання.



Тонкий та компактний дизайн

При висоті лише 135 мм ^ **WindFree™** 1-поточна касета має компактний та легкий дизайн. Цей тонкий дизайн не лише візуально привабливий, але й простіший в установці та обслуговуванні, а також надає можливість монтажу у найменших місцях.

\* На основі моделі потужністю 3.6кВт, 5.2кВт і 7.1кВт кВт вимірюють 138мм.

## Ширший діапазон охолодження

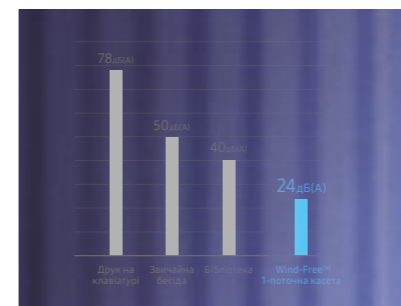
Швидко охолоджуйте усю свою кімнату. **WindFree™** 1-поточна касета має велику направляючу жалюзь 100 мм, яка може подавати прохолодне повітря на велику відстань, досягаючи 8 метрів\*. Вона також має ширший робочий кут, оскільки жалюзь може рухатися від 40 до 80 градусів. Таким чином вона швидко та рівномірно охолоджує цілу кімнату, розповсюджуючи прохолодне повітря у кожен куточок, не залишаючи жодних «мертвих зон».

\* На основі внутрішнього тестування на моделі 7.1кВт. Горизонтальний діапазон потоку повітря: висота сидіння = 0.6м, швидкість потоку = 0.3м/с. Результати можуть відрізнятися залежно від факторів навколишнього середовища та індивідуального використання.

## Тиха робота

**WindFree™** 1-поточна касета від Samsung зменшує рівень шуму майже до 24 дБ (А)\*, що робить її ідеальною для таких приміщень, як бібліотека, робоча зона або конференц-зал.

\* На основі внутрішнього тестування на моделі 3.6кВт з режимом **WindFree™**. Результати можуть відрізнятися залежно від факторів навколишнього середовища та індивідуального використання.

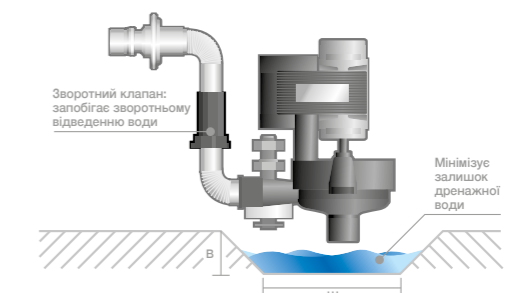


Горизонтальний Довгий потік повітря



## Дренажна помпа зі зворотним клапаном

Зворотний клапан на дренажному насосі запобігає надходженню води назад у зливний піддон. Це мінімізує рівень води у піддоні, тому вам ніколи не доведеться турбуватися про застій води або її протікання до приміщення.

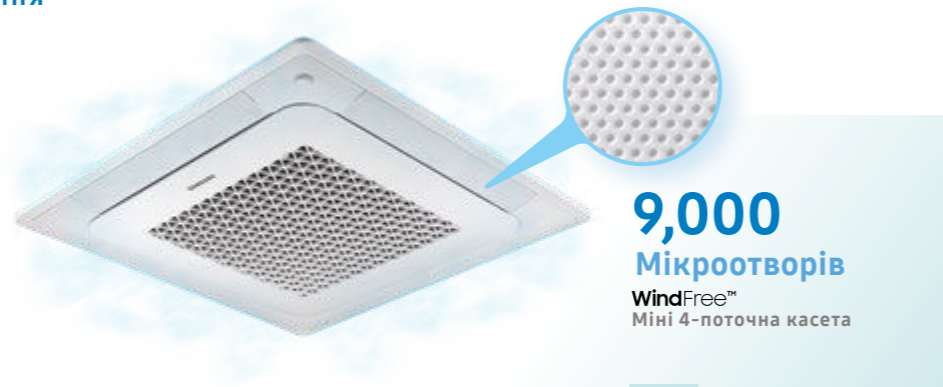


# WindFree™ 4-поточна Касета (600 x 600)

4-поточна касета WindFree™ Samsung - це остання інновація в галузі кондиціонування повітря. Завдяки своїм особливим жалюзі, вмінню пристосовуватись під час роботи та бездоганному поєднанню стилю та зручності, 4-поточна касета забезпечую ефективність та підтримує комфортне охолодження у різноманітних середовищах.

## WindFree™ охолодження з мікроотворів

WindFree™ 4-поточна касета виштовхує повітря через 9000 мікроотворів у панелі, пропускаючи дисперсний та помірний потік, що називається «нерухомим повітрям». \* Рівномірний розподіл повітря з легкістю забезпечує прохолоду в приміщенні, уникаючи звичайного дискомфорту від холодних протягів.



\*ASHRAE (Американське товариство інженерів з опалення, охолодження та кондиціонування повітря) визначає „нерухоме повітря” як повітряні потоки зі швидкістю нижче 0,15 м / с, у яких відсутні холодні протяги.

## Архітектурний розмір панелі та легкий блок

Практичний розмір та легкий дизайн WindFree™ 4-поточної касети 600x600 від Samsung значно полегшує установку.



## Просте очищення

Внутрішні блоки 4-поточної касети мають зйомні жалюзі повітряного потоку, завдяки чому більше не потрібно знімати всю панель для їх очищення, що робить обслуговування ще простішим.



## Розумне комфортне охолодження

WindFree™ 4-поточна касета охолоджує кімнату до вашої зони комфорту якомога швидше, перш ніж перейти до режиму WindFree™ охолодження автоматично для підтримання оптимальної температури. Коли температура виходить з комфортного діапазону, касета сама налаштовується та пристосовується.



## Комфорт автоматичного двоступеневого охолодження

Двоступенева система охолодження швидко охолоджує повітря у режимі Швидкого охолодження, перш ніж автоматично перейти на режим WindFree™ Охолодження для підтримання бажаної температури, як тільки вона буде досягнута. Таким чином ви залишаєтесь у зоні комфорту без необхідності змінювати налаштування.



\* На основі внутрішнього тестування моделі WindFree™ AC140RN4DKG/EU працюючої на 14 кВт. Температурні умови тестування: ззовні (35°C DB), всередині (27°C DB / 19°C WB). Результати можуть відрізнятися залежно від факторів навколишнього середовища та індивідуального використання.



# Прихованого монтажу

Samsung пропонує декілька відмінних блоків прихованого монтажу, які підходять для різного використання. Незалежно від того, чи є у вас невеликий зазор у стельовому просторі або дуже високі стелі, Samsung пропонує каналне рішення, яке відповідатиме усім вашим вимогам.



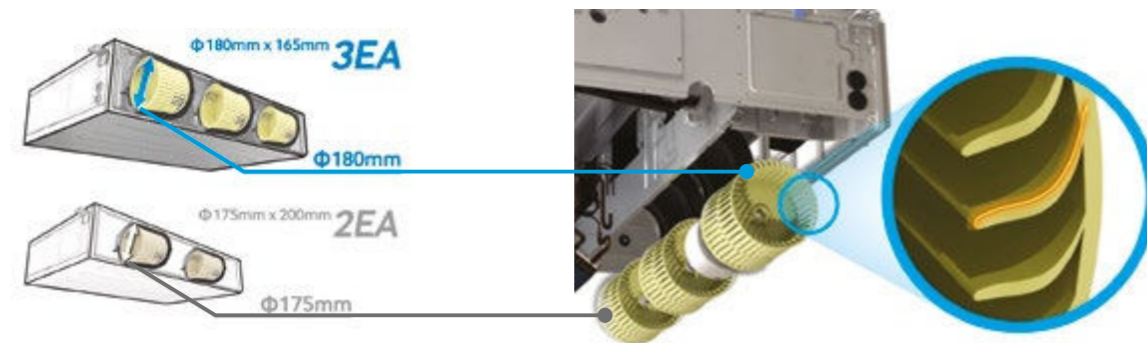
## Повітряне покриття для будь-якого застосування

Це надає можливість розробити більше вхідних та вихідних отворів, корисних для користувачів, пропонуючи більш гнучкий спектр варіантів установки. У свою чергу, це призводить до збільшення та надійнішої зони покриття, що забезпечує більше прохолодного повітря більшій кількості людей.



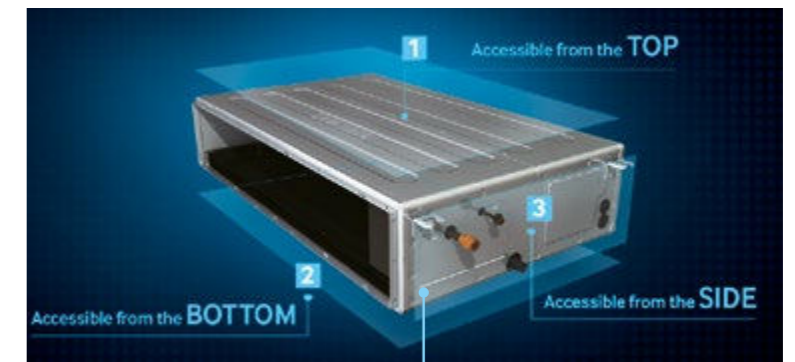
## Знижений рівень шуму та збільшений потік повітря

Завдяки аеродинамічному профілю новий інверторний вентилятор забезпечує більший потік повітря та сприяє його більш рівномірному розподілу.



## Спрощена установка та обслуговування

Завдяки надзвичайно компактній конструкції, блоки прихованого монтажу Samsung можна розміщувати де завгодно. До внутрішнього блоку можна отримати доступ з трьох різних сторін: зверху, знизу та з одного боку; це також значно спрощує звичайні роботи по технічному обслуговуванню.



# Зовнішні блоки



Тип		Free Joint Multi	Free Joint Multi		
Найменування		AJ040TXJ2KH/EA	AJ050TXJ2KH/EA		
Кіл-ть вн.блоків для підключення	-	2	2		
Енергоспоживання	Ф, #, В, Гц	1, 2, 220 ~ 240, 50/60*			
Режим	-	Тепловий насос			
Продуктивність	Охолодження	кВт	4.0	5.0	
	Обігрів	кВт	4.2	5.6	
Споживча потужність (номінальна)	Охолодження	кВт	0.9	1.22	
	Обігрів	кВт	0.9	1.28	
Електроживлення (номінальне)	Охолодження	А	4.1	5.6	
	Обігрів	А	4.1	5.9	
Струм	MCA	А	9.8	11.8	
	MFA	А	11.25	13.75	
Ефективність	EER	Охолодження	-	4.44	4.1
	COP	Обігрів	-	4.67	4.38
	SEER	-	8.54 (A+++)	8.54 (A+++)	
	SCOP	-	4.64 (A++)	4.64 (A++)	
З'єднувальні труби	Рідинна труба	Ф, мм х EA	6.35 x 2	6.35 x 2	
		Ф, дюйм х EA	1/4 x 2	1/4 x 2	
	Газова труба	Ф, мм х EA	9.52 x 1 + 12.7 x 1	9.52 x 1 + 12.7 x 1	
		Ф, дюйм х EA	3/8 x 1 + 1/2 x 1	3/8 x 1 + 1/2 x 1	
	Обмеження установки	Сумарна довжина труб	м	30	30
		Макс. довжина OD-ID	м	20	20
		Макс. висота OD-ID	м	15	15
		Макс. висота ID-ID	м	7.5	7.5
Холодоагент	Тип	-	R32		
Габарити	Габарити нето (ШxВxГ)	мм	913 x 622 x 371	913 x 622 x 371	
Діапазон робочих температур	Охолодження	°C	-10.0 ~ 46.0	-10.0 ~ 46.0	
	Обігрів	°C	-15.0 ~ 24.0	-15.0 ~ 24.0	

Free Joint Multi	Free Joint Multi	Free Joint Multi	Free Joint Multi	Free Joint Multi
AJ052TXJ3KH/EA	AJ068TXJ3KH/EA	AJ080TXJ4KH/EA	AJ100TXJ5KH/EA	AJ140TXJ5KH/EA
3	3	4	5	5
1, 2, 220 ~ 240, 50/60*				
Тепловий насос				
5.2	6.8	8.0	10.0	14.0
6.3	8	9.3	12.0	15.0
1.25	1.8	1.97	2.75	4.84
1.32	1.81	2.13	2.82	4.28
5.5	8.1	8.9	12.2	22.1
6.1	8.2	9.5	12.8	19.6
11.9	17.5	17.8	24.5	34.0
13.75	20.75	20.75	28.8	40.0
4.16	3.78	4.06	3.64	2.89
4.77	4.42	4.37	4.26	3.50
8.51 (A+++)	7.75(A++)	7.75(A++)	8.00 (A++)	6.60 (A++)
4.6 (A++)	4.32 (A++)	4.1 (A++)	4.32 (A++)	4.33 (A+)
6.35 x 3	6.35 x 3	6.35 x 4	6.35 x 5	6.35 x 5
1/4 x 3	1/4 x 3	1/4 x 4	1/4 x 5	1/4 x 5
9.52 x 2 + 12.7 x 1	9.52 x 2 + 12.7 x 1	9.52 x 2 + 12.7 x 2	9.52 x 2 + 12.7 x 3	9.52 x 2 + 12.7 x 3
3/8 x 2 + 1/2 x 1	3/8 x 2 + 1/2 x 1	3/8 x 2 + 1/2 x 2	3/8 x 2 + 1/2 x 3	3/8 x 2 + 1/2 x 3
50	50	70	75	70
25	25	25	25	25
15	15	15	15	15
7.5	7.5	7.5	7.5	7.5
R32				
1023 x 742 x 413	1023 x 896 x 413	1023 x 896 x 413	995 x 1096 x 426	940 x 1210 x 330
-10.0 ~ 46.0	-10.0 ~ 46.0	-10.0 ~ 46.0	-10.0 ~ 46.0	-10.0 ~ 46.0
-15.0 ~ 24.0	-15.0 ~ 24.0	-15.0 ~ 24.0	-15.0 ~ 24.0	-15.0 ~ 24.0

\* Характеристики можуть відрізнятися залежно від країни

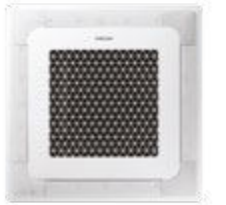
# WindFree™

## 1-поточна касета



# WindFree™

## 4-поточна касета 600 x 600



Найменування			AJ026TN1DKG/EU	AJ035TN1DKG/EU
Енергоспоживання		Ф, #, В, Гц	1, 2, 220 ~ 240, 50/60*	
Потужність	Охолодження	кВт	2.6	3.5
	Обігрів	кВт	2.9	3.8
Споживча потужність (Номінальна)	Охолодження \ Обігрів	Вт	30	30
Вхідний струм	Охолодження \ Обігрів	А	0.3	0.3
Вентилятор	Тип	-	Crossflow Вентилятор	
	Потужність двигуна вентилятора	Вт	27 x 1	
	Витрата повітря	Висока/ середня/ низька	СММ	7.3 / 6.5 / 5.8
		л/с	122 / 108 / 97	150 / 137 / 120
З'єднувальні труби	Рідинна труба	Ф, мм (дюйм)	6.35 (1/4)	6.35 (1/4)
	Газова труба	Ф, мм (дюйм)	9.52 (3/8)	9.52 (3/8)
Дренаж	Дренажна труба	Ф, мм	VP20 (OD 25, ID 20)	VP20 (OD 25, ID 20)
Холодоагент	Тип	-	R32	
	Електронний розширювальний клапан	-	не входить у комплект	
Рівень шуму	Рівень звукового тиску	дБ(А)	32 / 29 / 26	37 / 35 / 30
	Рівень шуму	дБ(А)	50	55
Габарити	Вага нето	кг	9.5	9.5
	Розміри нето	ШхВхГ	мм	970 x 135 x 410
Розміри панелі	Модель панелі	-	PC1NWFMAN	PC1NWFMAN
	Вага панелі нето	кг	4.3	4.3
	Розміри нето	ШхВхГ	мм	1198 x 35 x 500

### Акcesуари (опціонально)



**AR-EH03E**  
Пульт дистанційного керування



**MWR-WE13N**  
Дротовий пульт керування



**MWR-WG00JN**  
Дротовий пульт керування: Стандартний



**MWR-SH00N**  
Дротовий пульт керування: Простий



**MWR-SH11N**  
Дротовий пульт керування: Сенсорний

Найменування			AJ016 TNNDKG/EU	AJ020 TNNDKG/EU	AJ026 TNNDKG/EU	AJ035 TNNDKG/EU	AJ052 TNNDKG/EU
Енергоспоживання		Ф, #, В, Гц	1, 2, 220 ~ 240, 50/60*				
Потужність	Охолодження	кВт	1.6	2	2.6	3.5	5.2
	Обігрів	кВт	2	2.2	2.9	3.8	5.6
Споживча потужність (Номінальна)	Охолодження \ Обігрів	Вт	19	19	19	22	28
Вхідний струм	Охолодження \ Обігрів	А	0.51			0.52	0.53
Вентилятор	Тип	-	Турбо				
	Потужність двигуна вентилятора	-	65 x 1				
	Витрата повітря	Висока/ середня/ низька	СММ	9.0 / 8.2 / 6.9	9.0 / 8.2 / 6.9	9.0 / 8.2 / 6.9	10.5 / 9.0 / 7.4
З'єднувальні труби	Рідинна труба	Ф, мм (дюйм)	6.35 (1/4)	6.35 (1/4)	6.35 (1/4)	6.35 (1/4)	6.35 (1/4)
	Газова труба	Ф, мм (дюйм)	9.52 (3/8)	9.52 (3/8)	9.52 (3/8)	9.52 (3/8)	12.7 (1/2)
Дренаж	Дренажна труба	Ф, мм	VP25 (OD 32, ID 25)	VP25 (OD 32, ID 25)	VP25 (OD 32, ID 25)	VP25 (OD 32, ID 25)	VP25 (OD 32, ID 25)
Холодоагент	Тип	-	R32				
	Електронний розширювальний клапан	-	не входить у комплект				
Рівень шуму	Рівень звукового тиску	дБ(А)	33/29/24	33/29/24	33/29/24	35/31/27	39/36/32
	Рівень шуму	дБ(А)	49	49	49	53	55
Габарити (Внутрішній блок)	Вага нето	кг	11.5	11.5	11.5	11.5	11.8
	Розміри нето	ШхВхГ	мм	575 x 250 x 575	575 x 250 x 575	575 x 250 x 575	575 x 250 x 575
Розміри панелі	Модель панелі	-	PC4SUFMAN	PC4SUFMAN	PC4SUFMAN	PC4SUFMAN	PC4SUFMAN
	Вага панелі нето	кг	2.7	2.7	2.7	2.7	2.7
	Розміри нето	ШхВхГ	мм	620 x 57 x 620	620 x 57 x 620	620 x 57 x 620	620 x 57 x 620

### Акcesуари (опціонально)



**AR-EH03E**  
Пульт дистанційного керування



**MWR-WE13N**  
Дротовий пульт керування



**MWR-WG00JN**  
Дротовий пульт керування: Стандартний



**MWR-SH00N**  
Дротовий пульт керування: Простий



**MWR-SH11N**  
Дротовий пульт керування: Сенсорний



## Консольний



## Прихованого монтажу



Найменування			AJ026TNJDKG/EU	AJ035TNJDKG/EU	AJ052TNJDKG/EU	
Енергоспоживання		Ф, #, В, Гц	1,2,220-240, 50			
Потужність	Охолодження	кВт	2.6	3.5	5.2	
	Обігрів	кВт	2.9	3.8	5.6	
Споживча потужність (Номінальна)	Охолодження \ Обігрів	Вт	30	35	50	
Вхідний струм	Охолодження \ Обігрів	А	0.25	0.29	0.35	
Вентилятор	Тип	-	Турбо			
	Потужність двигуна вентилятора	Вт	35 x 1			
	Витрата повітря	Висока/ середня/ низька	СММ	9 / 7.8 / 6.7	10.5 / 9.3 / 8.2	11.2 / 9.9 / 8.6
	Зовнішній статичний тиск	Мін/ Станд/ Макс	ммАq	0 / 1 / 3		
Pa			0 / 9.8 / 29.4			
З'єднувальні труби	Рідинна труба	Ф, мм (дюйм)	6.35 (1/4)			
	Газова труба	Ф, мм (дюйм)	9.52 (3/8)			
Дренаж	Дренажна труба	Ф, мм	VP25 (OD 32, ID 25)			
Холодоагент	Тип	-	R32			
	Електронний розширювальний клапан	-	не входить у комплект			
Рівень шуму	Рівень звукового тиску	дБ(А)	36 / 32 / 27			
	Рівень шуму	дБ(А)	53			
Габарити	Вага нето	кг	20			
	Розміри нето	ШхВхГ	мм	720 x 620 x 199		

## Акcesуари (опціонально)



**AR-EH03E**  
Пульт дистанційного керування



**MWR-WE13N**  
Дротовий пульт керування



**MWR-WG00JN**  
Дротовий пульт керування: Стандартний



**MWR-SH00N**  
Дротовий пульт керування: Простий



**MWR-SH11N**  
Дротовий пульт керування: Сенсорний



**MRK-A10N**  
Receiver Kit

Найменування			AJ026 TNLDKH/EA	AJ035 TNLDKH/EA	AJ026 TNLPKH/EA	AJ035 TNLPKH/EA	AJ052 TNLDKH/EA	
Енергоспоживання		Ф, #, В, Гц	1,2,220-240, 50					
Потужність	Охолодження	кВт	2.6	3.5	2.6	3.5	5.2	
	Обігрів	кВт	2.9	3.8	2.9	3.8	5.6	
Споживча потужність (Номінальна)	Охолодження \ Обігрів	Вт	80	80	80	80	170	
Вхідний струм	Охолодження \ Обігрів	А	0.4	0.4	0.4	0.4	1.04	
Вентилятор	Тип	-	Sirroco Вентилятор / BLDC	Sirroco Вентилятор / BLDC	Sirroco Вентилятор / BLDC	Sirroco Вентилятор / BLDC	Sirroco Вентилятор / BLDC	
	Потужність двигуна вентилятора	Вт	65 x 1					
	Витрата повітря	Висока/ середня/ низька	СММ	9.1 / 7.7 / 5.7	9.5 / 7.9 / 6.2	9.1 / 7.7 / 5.7	9.5 / 7.9 / 6.2	16.3 / 15 / 13.5
			л/с	152 / 128 / 95	158 / 130 / 103	152 / 128 / 95	158 / 130 / 103	233 / 163 / 90
Зовнішній статичний тиск	Мін/ Станд/ Макс	ммАq	0 / 1 / 3					
		Pa	0 / 9.8 / 29.4					
З'єднувальні труби	Рідинна труба	Ф, мм (дюйм)	6.35 (1/4)					
	Газова труба	Ф, мм (дюйм)	9.52 (3/8)					
Дренаж	Дренажна труба	Ф, мм	VP25 (OD 32, ID 25)					
Холодоагент	Тип	-	R32					
	Електронний розширювальний клапан	-	не входить у комплект					
Рівень шуму	Рівень звукового тиску	дБ(А)	32 / 29 / 23					
	Рівень шуму	дБ(А)	50					
Габарити	Вага нето	кг	14.8					
	Розміри нето	ШхВхГ	мм	700 x 199 x 440				

## Акcesуари (опціонально)



**AR-EH03E**  
Пульт дистанційного керування



**MWR-WE13N**  
Дротовий пульт керування



**MWR-WG00JN**  
Дротовий пульт керування: Стандартний



**MWR-SH00N**  
Дротовий пульт керування: Простий



**MWR-SH11N**  
Дротовий пульт керування: Сенсорний



**MRK-A10N**  
Receiver Kit

# Настінний AIRISE



# Настінний GEO



Wi-Fi

Найменування			AR07 TXHZAWKNEU	AR09 TXHZAWKNEU	AR12 TXHZAWKNEU	AR18 TXHZAWKNEU	AR24 TXHZAWKNEU
Енергоспоживання		Ф, #, В, Гц	1,2,220-240,50/60				
Потужність	Охолодження	кВт	2	2.5	3.5	5	6.5
	Обігрів	кВт	2.2	3.2	3.5	6	7.4
Споживча потужність (Номінальна)	Охолодження \ Обігрів	Вт	30 \ 30	30 \ 30	30 \ 30	40 \ 40	50 \ 50
Вхідний струм	Охолодження \ Обігрів	А	0.3	0.3	0.3	0.4	0.5
Вентилятор	Тип	-	Cross Flow				
	Витрата повітря	Охолодження (Т/Н/М/Л) м³/хв	9.9 / 9.4 / 9.3 / 8.4	10.3 / 9.8 / 9.3 / 8.4	10.7 / 10.3 / 9.3 / 8.4	15.3 / 14.8 / 13.7 / 12.7	16.4 / 15.3 / 14.2 / 13.1
	Потужність	Вт х п	27 x 1	27 x 1	27 x 1	27 x 1	27 x 1
З'єднувальні труби	Рідинна труба	Ф, мм (дюйм)	6.35 (1/4)	6.35 (1/4)	6.35 (1/4)	6.35 (1/4)	6.35 (1/4)
	Газова труба	Ф, мм (дюйм)	9.52 (3/8)	9.52 (3/8)	9.52 (3/8)	12.7 (1/2)	15.88 (5/8)
	Дренажна труба	Ф, мм	16.3 (550)	16.3 (550)	16.3 (550)	16.3 (550)	16.3 (550)
Холодоагент	Тип	-	R32				
	Електронний розширювальний клапан	-	не входить у комплект				
Рівень шуму	Рівень звукового тиску	дБ(А)	36/19	37/19	38/19	41/28	45/29
	Рівень шуму	дБ(А)	54	54	56	58	62
Габарити	Вага нето	кг	9	9	9	11.5	12.5
	Розміри нето	ШхВхГ мм	820 x 299 x 215	820 x 299 x 215	820 x 299 x 215	1055 x 299 x 215	1055 x 299 x 215

## Акcesуари (опціонально)



**AR-EH03E**  
Пульт дистанційного керування



**MWR-WE13N**  
Дротовий пульт керування



**MWR-WG00JN**  
Дротовий пульт керування: Стандартний



**MWR-SH00N**  
Дротовий пульт керування: Простий



**MWR-SH11N**  
Дротовий пульт керування: Сенсорний

Найменування			AR07 TXFYAWKNEU	AR09 TXFYAWKNEU	AR12 TXFYAWKNEU	AR18 TXFYAWKNEU	AR24 TXFYAWKNEU
Енергоспоживання		Ф, #, В, Гц	1,2,220-240, 50/60				
Потужність	Охолодження	кВт	2	2.5	3.5	5	6.5
	Обігрів	кВт	2.2	3.2	3.5	6	7.4
Споживча потужність (Номінальна)	Охолодження \ Обігрів	Вт	30 \ 30	30 \ 30	30 \ 30	40 \ 40	50 \ 50
Вхідний струм	Охолодження \ Обігрів	А	0.3	0.3	0.3	0.4	0.5
Вентилятор	Тип	-	Cross Flow				
	Витрата повітря	Охолодження (Т/Н/М/Л) м³/хв	9.9 / 9.4 / 9.3 / 8.4	10.3 / 9.8 / 9.3 / 8.4	10.7 / 10.3 / 9.3 / 8.4	15.3 / 14.8 / 13.7 / 12.7	16.4 / 15.3 / 14.2 / 13.1
	Потужність	Вт х п	27 x 1	27 x 1	27 x 1	27 x 1	27 x 1
З'єднувальні труби	Рідинна труба	Ф, мм (дюйм)	6.35 (1/4)	6.35 (1/4)	6.35 (1/4)	6.35 (1/4)	6.35 (1/4)
	Газова труба	Ф, мм (дюйм)	9.52 (3/8)	9.52 (3/8)	9.52 (3/8)	12.7 (1/2)	15.88 (5/8)
	Дренажна труба	Ф, мм	16.3 (550)	16.3 (550)	16.3 (550)	16.3 (550)	16.3 (550)
Холодоагент	Тип	-	R32				
	Електронний розширювальний клапан	-	не входить у комплект				
Рівень шуму	Рівень звукового тиску	дБ(А)	36/19	37/19	38/19	41/28	45/29
	Рівень шуму	дБ(А)	54	54	56	58	62
Габарити	Вага нето	кг	9	9	9	11.5	11.6
	Розміри нето	ШхВхГ мм	820 x 299 x 215	820 x 299 x 215	820 x 299 x 215	1055 x 299 x 215	1055 x 299 x 215

## Акcesуари (опціонально)



**AR-EH03E**  
Пульт дистанційного керування



**MWR-WE13N**  
Дротовий пульт керування



**MWR-WG00JN**  
Дротовий пульт керування: Стандартний



**MWR-SH00N**  
Дротовий пульт керування: Простий



**MWR-SH11N**  
Дротовий пульт керування: Сенсорний



# WindFree™ Настінний AIRISE



Wi-Fi

Найменування			AR07 TXFCAWKNEU	AR09 TXFCAWKNEU	AR12 TXFCAWKNEU	AR18 TXFCAWKNEU	AR24 TXFCAWKNEU
Енергоспоживання		Ф, #, В, Гц	1,2,220-240,50/60				
Потужність	Охолодження	кВт	2	2.5	3.5	5	6.5
	Обігрів	кВт	2.2	3.2	3.5	6	7.4
Споживча потужність (Номінальна)	Охолодження \ Обігрів	Вт	30 \ 30	30 \ 30	30 \ 30	40 \ 40	50 \ 50
Вхідний струм	Охолодження \ Обігрів	А	0.3	0.3	0.3	0.4	0.5
Вентилятор	Тип	-	Cross Flow				
	Витрата повітря	Охолодження (Т/Н/М/Л) м³/хв	9.9 / 9.4 / 9.3 / 8.4	10.3 / 9.8 / 9.3 / 8.4	10.7 / 10.3 / 9.3 / 8.4	15.3 / 14.3 / 13.3 / 12.2	16.4 / 15.3 / 14.3 / 12.7
	Потужність	Вт х п	27 x 1	27 x 1	27 x 1	27 x 1	27 x 1
З'єднувальні труби	Рідинна труба	Ф, мм (дюйм)	6.35 (1/4)	6.35 (1/4)	6.35 (1/4)	6.35 (1/4)	6.35 (1/4)
	Газова труба	Ф, мм (дюйм)	9.52 (3/8)	9.52 (3/8)	9.52 (3/8)	12.7 (1/2)	15.88 (5/8)
	Дренажна труба	Ф, мм	16.3 (550)	16.3 (550)	16.3 (550)	16.3 (550)	16.3 (550)
Холодоагент	Тип	-	R32				
	Електронний розширювальний клапан	-	не входить у комплект				
Рівень шуму	Рівень звукового тиску	дБ(А)	36/19	37/19	38/19	41/28	45/29
	Рівень шуму	дБ(А)	54	54	56	58	62
Габарити	Вага нето	кг	9	9	9	11,5	11,6
	Розміри нето	ШхВхГ мм	820 x 299 x 215	820 x 299 x 215	820 x 299 x 215	1055 x 299 x 215	1055 x 299 x 215

## Акcesуари (опціонально)



**AR-EH03E**  
Пульт дистанційного керування



**MWR-WE13N**  
Дротовий пульт керування



**MWR-WG00JN**  
Дротовий пульт керування: Стандартний



**MWR-SH00N**  
Дротовий пульт керування: Простий



**MWR-SH11N**  
Дротовий пульт керування: Сенсорний

# WindFree™ Настінний GEO Wi-Fi



Фільтр Tri-care

Найменування			AR07 TXEAAWKNEU	AR09 TXEAAWKNEU	R12 TXEAAWKNEU	AR18 TXEAAWKNEU	AR24 TXEAAWKNEU
Енергоспоживання		Ф, #, В, Гц	1,2,220-240, 50/60				
Потужність	Охолодження	кВт	2	2.5	3.5	5	6.5
	Обігрів	кВт	2.2	3.2	4	6	7.4
Споживча потужність (Номінальна)	Охолодження \ Обігрів	Вт	40 \ 40	40 \ 40	40 \ 40	40 \ 40	50 \ 50
Вхідний струм	Охолодження \ Обігрів	А	0.4	0.4	0.4	0.4	0.5
Вентилятор	Тип	-	Cross Flow				
	Витрата повітря	Охолодження (Т/Н/М/Л) м³/хв	9.2 / 8.6 / 8.6 / 7.1	9.5 / 9.0 / 8.5 / 7.4	10.5 / 10.0 / 9.0 / 7.9	15.3 / 14.3 / 13.3 / 11.8	16.4 / 14.9 / 13.5 / 11.5
	Потужність	Вт х п	27 x 1	27 x 1	27 x 1	27 x 1	27 x 1
З'єднувальні труби	Рідинна труба	Ф, мм (дюйм)	6.35 (1/4)	6.35 (1/4)	6.35 (1/4)	6.35 (1/4)	6.35 (1/4)
	Газова труба	Ф, мм (дюйм)	9.52 (3/8)	9.52 (3/8)	9.52 (3/8)	12.7 (1/2)	15.88 (5/8)
	Дренажна труба	Ф, мм	16.3 (550)	16.3 (550)	16.3 (550)	16.3 (550)	16.3 (550)
Холодоагент	Тип	-	R32				
	Електронний розширювальний клапан	-	не входить у комплект				
Рівень шуму	Рівень звукового тиску	дБ(А)	37/19	38/19	40/19	41/28	45/29
	Рівень шуму	дБ(А)	54	54	57	58	62
Габарити	Вага нето	кг	9.9	9.9	9.9	12.2	12.5
	Розміри нето	ШхВхГ мм	889 x 299 x 215	889 x 299 x 215	889 x 299 x 215	1055 x 299 x 215	1055 x 299 x 215

## Акcesуари (опціонально)



**AR-EH03E**  
Пульт дистанційного керування



**MWR-WE13N**  
Дротовий пульт керування



**MWR-WG00JN**  
Дротовий пульт керування: Стандартний



**MWR-SH00N**  
Дротовий пульт керування: Простий



**MWR-SH11N**  
Дротовий пульт керування: Сенсорний







## Рухаємося вперед та з нашими клієнтами

У компанії Samsung Electronics ми прагнемо допомогти нашим клієнтам, партнерам та співробітникам відкрити для себе новий досвід та можливості. Світ, що постійно змінюється, надихає нас на створення нових технологій для споживачів. Починаючи з продуктів, розроблених для того, щоб йти у ногу з нашим часом, і закінчуючи основними компонентами, які роблять це можливим.

**ТОВ «СКК»  
SAMSUNG ELECTRONICS UKRAINE COMPANY  
OFFICIAL DISTRIBUTOR**

Вул. Саксаганського, 121, поверх 24  
БЦ «Botanic Towers», Київ, Україна, 01032  
121, Saksaganskogo St., floor 24  
BC «Botanic Towers», Kyiv, Ukraine, 01032

mail: [info@samsung.trading](mailto:info@samsung.trading)

Для отримання додаткової інформації відвідайте [www.samsung.trading](http://www.samsung.trading)

© 2021 Samsung Electronics Co. Ltd.