



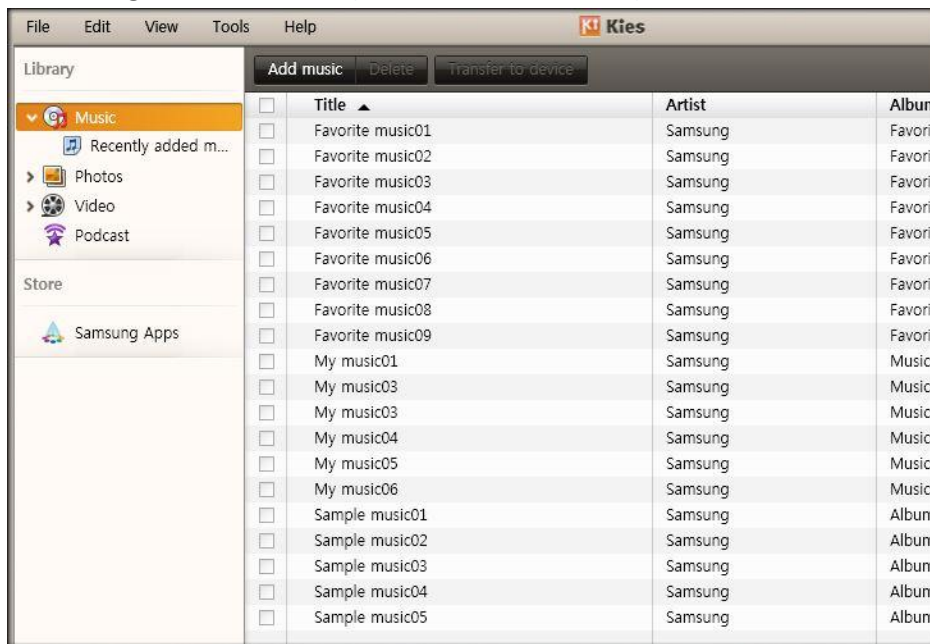
SAMSUNG

Hoe verbind ik mijn toestel aan Samsung KIES?

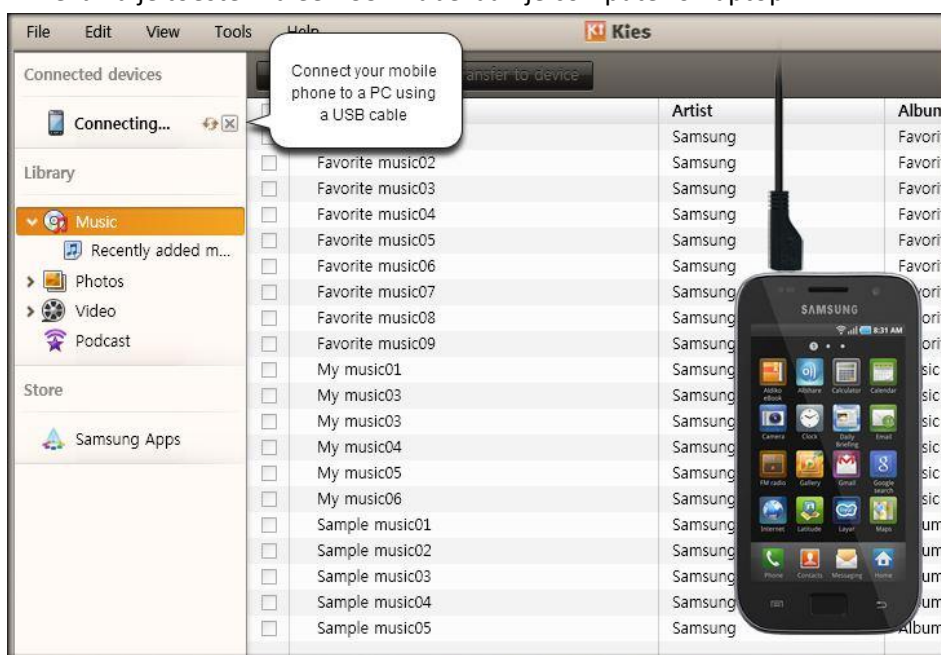
In dit document:

- **Verbinding maken met Kies**
- **Tips in het geval van verbingsproblemen**
- **Systemeisen Windows computer**
- **Laatste versie van DirectX (Windows XP)**
- **Contact opnemen met Samsung**

Verbinding maken met Kies (Hoe download ik Kies?)



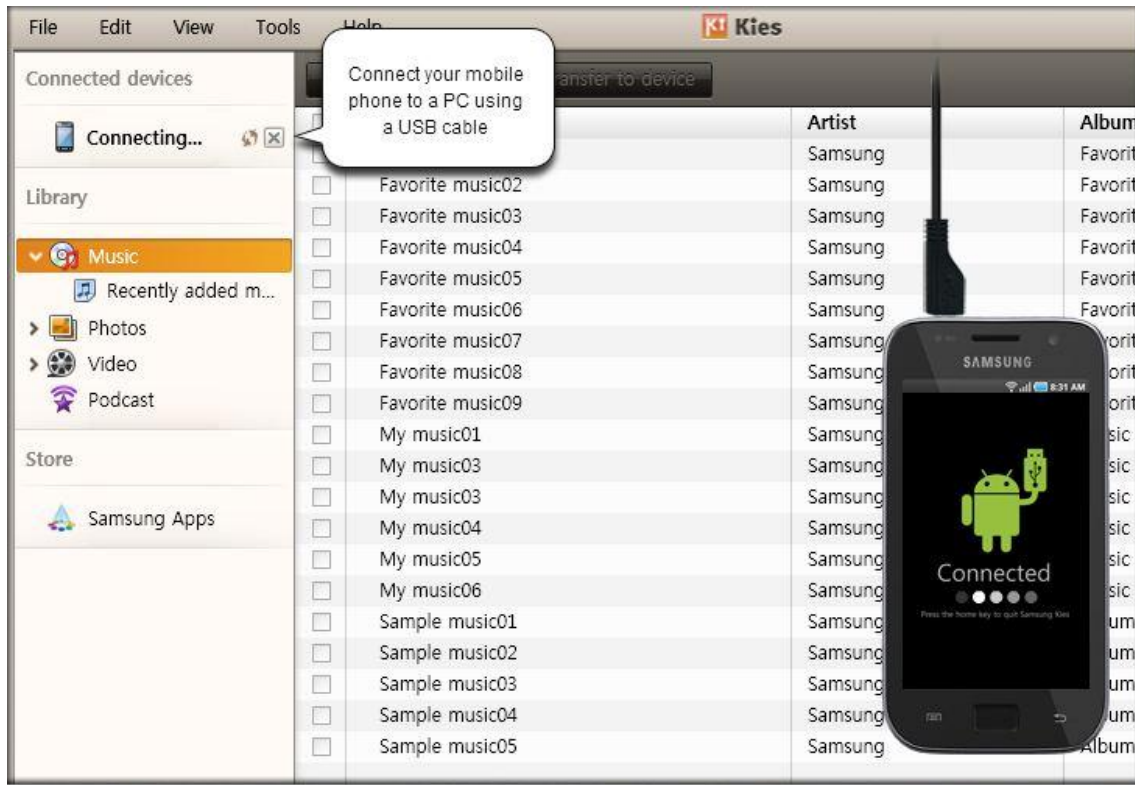
1. Verbind je toestel via een USB-kabel aan je computer of laptop



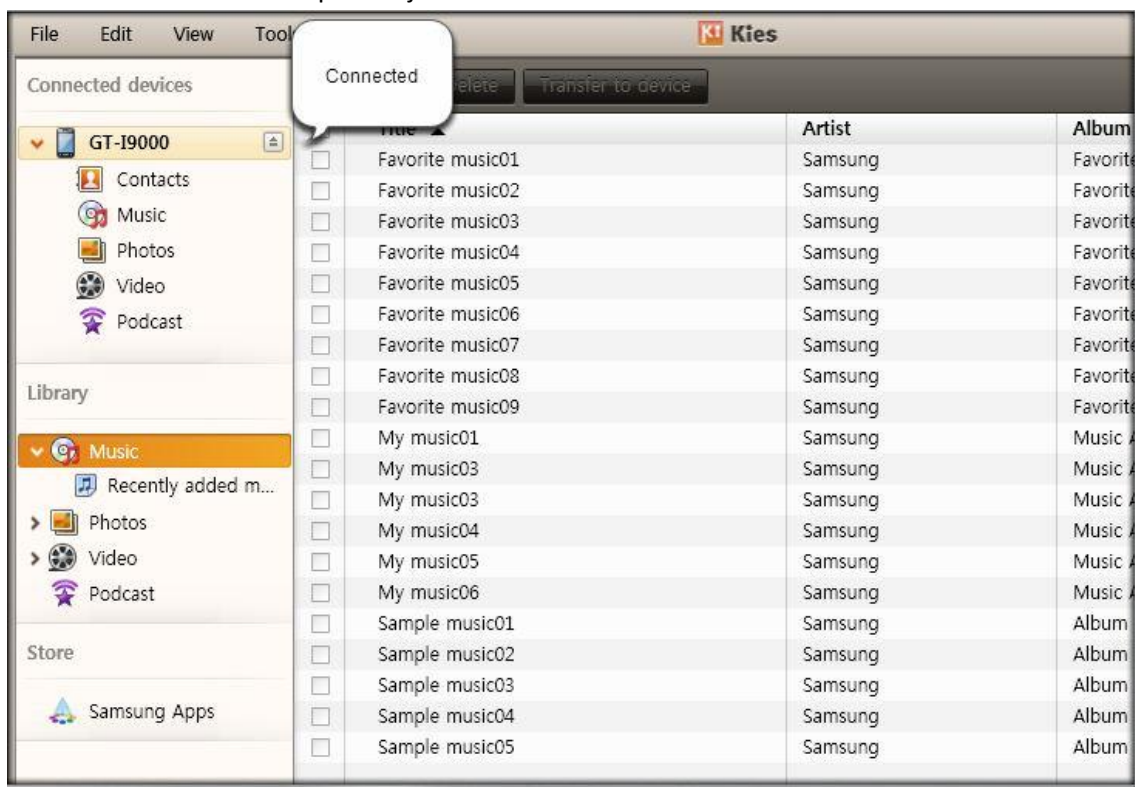


SAMSUNG

2. De apparaten maken verbinding met elkaar



3. Jouw toestel en de computer zijn met elkaar verbonden





Verbindingsproblemen?

Bekijk onze how-to video's waar in een aantal eenvoudige stappen wordt beschreven hoe je verbindingproblemen met **Samsung Kies** en **Samsung Kies 2.0** kunt oplossen.

Tip: zorg er altijd voor dat je de meest recente versie van Kies gebruikt.

Stappenplan Kies

1. Wanneer je toestel geen verbinding maakt met Kies en niet wordt herkend, klik je op Troubleshoot connection error.
2. Ontkoppel de USB-kabel van je computer of laptop en klik op Start.
3. Na voltooiing klik je op Complete. Sluit Kies af.
4. Open Kies opnieuw en verbind je toestel nogmaals met je computer of laptop.

De hulppagina van Kies biedt extra ondersteuning. Klik op Help en vervolgens op Kies help.

Tip: bekijk [hier](#) onze instructievideo hoe je Samsung Kies kunt gebruiken.

Systeemvereisten Windows computer

Een Windows computer dient aan onderstaande systeemvereisten te voldoen om Samsung Kies te kunnen draaien:

Besturingssysteem	Windows XP, Windows Vista, Windows 7 of Windows 8
CPU (processor)	Intel Pentium Processor, 1.8 GHz of hoger (Intel Core 2 Duo 2.0 GHz aanbevolen)
Geheugencapaciteit (RAM)	1.00 GB (aanbevolen)
Vrije ruimte	500 MB of meer
Schermsresolutie	1024x760 (600), 32-bit of meer
Vereiste programma's	Microsoft .NET Framework v3.5 SP1 of recenter Windows Media Speler 11 of recenter Direct X v9.0 of recenter Windows Media Feature Pack

Staat de laatste versie van DirectX (Windows XP) op mijn pc?

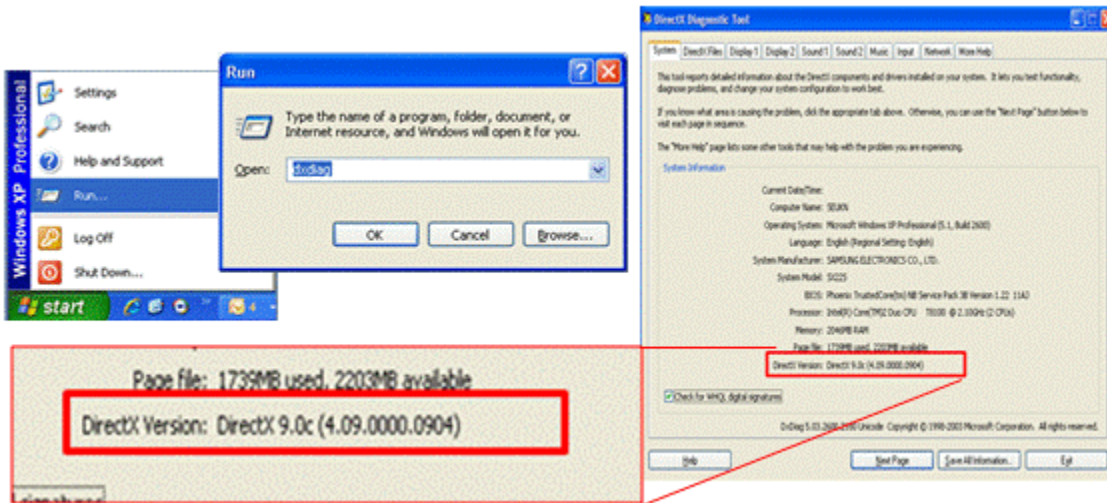
Je kunt via onderstaande stappen controleren of de laatste versie van DirectX op je pc geïnstalleerd is.

1. Ga naar Start
2. Klik op Uitvoeren
3. Er verschijnt een pop-up. Typ hier: dxdiag.
4. Klik op OK.



SAMSUNG

5. Wanneer DirectX geïnstalleerd is, wordt dit aangeduid zoals je hieronder kunt zien.



Heb je nog vragen?

Neem dan contact op met onze **Nederlandse** of **Belgische** Service- en Informatielijn. Wij helpen je graag persoonlijk verder.