



ÉTUDE DE CAS

Mieux apprendre en mode interactif - avec Samsung Flip

Résumé

Le gymnase d'Etoy a ouvert ses portes en 2020 et opté pour sa numérisation pour les tableaux blancs numériques Samsung Flip. Ils offrent aux enseignants de nouvelles possibilités pour organiser leurs cours, permettent de créer et de partager facilement des contenus avec les élèves et répondent aux exigences élevées du gymnase qui, à l'ère de l'école numérique, souhaite une transmission interactive, diversifiée et captivante du savoir.

Après une courte phase d'essai, les dix Samsung Flip 85" fixes installés à ce jour sont au service de l'administration et des enseignants depuis un an. Utilisés par la direction pour des réunions, des présentations et des séances de brainstorming par exemple, ils remplissent beaucoup d'autres tâches dans les salles de classe : du tableau dont on peut facilement sauvegarder et partager les contenus à l'outil d'apprentissage en cours d'informatique, en passant par

l'affichage grand format en temps réel de vidéos de microscope en cours de biologie.

Les enseignants et les élèves apprécient beaucoup les possibilités dont ils disposent grâce à ce nouvel outil d'apprentissage numérique que représente le Samsung Flip. La qualité des cours s'est améliorée, car les contenus intéressants créés par certains élèves peuvent s'afficher facilement sur le « grand écran » et se partager avec la classe entière. Chacun peut ainsi partager ses connaissances avec les autres. La dynamique d'apprentissage en classe a également évolué positivement. Avec l'assistance de Samsung Flip, apprendre est bien plus agréable. Le gymnase de Nyon envisage d'utiliser également à l'avenir quelques Flip mobiles 55" que les enseignants peuvent employer pour les projets et les travaux en groupe dans les salles de classe qui ne sont pas équipées d'un Flip fixe.

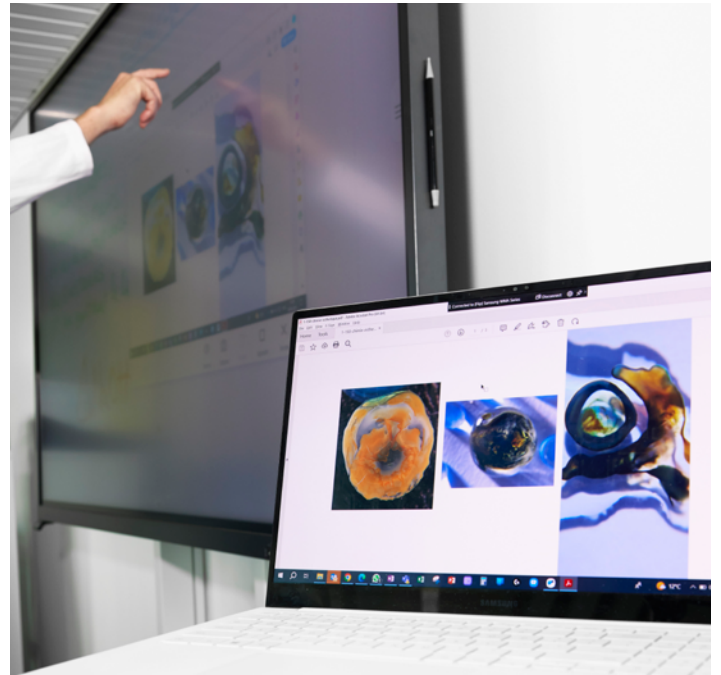
Samsung Flip – zéro flop à l'école

Des possibilités intéressantes pour organiser les cours à l'ère de l'école numérique

Dès le départ, toute l'école a été équipée avec les moyens techniques les plus modernes, tels que 10 Samsung Flip 85" fixes qui, après une phase d'essai réussie de 6 semaines, ont pris place dans les salles de classe et les bureaux de l'administration. Là, ils offrent aux enseignants et aux élèves des possibilités nouvelles et originales pour les réunions et l'organisation des cours.

Dans les salles de classe et d'informatique prévues pour 12 élèves, les Flip sont un outil d'apprentissage désormais indispensable dans le quotidien scolaire. L'éventail des utilisations s'étend du complément au tableau classique à l'affichage vidéo en temps réel des résultats de microscopie d'élèves en cours de biologie en passant par le travail en groupe et le partage de contenus dans la salle d'informatique. Le Flip est également apprécié par l'administration pour les réunions, les présentations et les séances de brainstorming avec jusqu'à 10 participants.

Au Gymnase d'Etoy, l'enthousiasme pour les nouveaux flipcharts numériques est grand – et même un an après, de nouvelles possibilités d'utilisation en classe continuent d'apparaître.



Les enseignants ont été agréablement surpris par les nouvelles possibilités offertes par Samsung Flip dans le cadre scolaire. »
Olivier Krähenbühl, Directeur Adjoint, Gymnase d'Etoy

Simplifier, ce n'est pas compliqué

Le Flip s'adapte particulièrement bien au milieu scolaire

Le Flip révolutionne l'apprentissage en classe. Il offre une expérience plus interactive et plus stimulante pour les élèves de tous âges, leur permettant de développer leurs idées de manière créative et d'explorer différents sujets de manière interactive et divertissante, comme ils le font déjà avec leurs smartphones et leurs tablettes. Ils n'ont aucune appréhension à utiliser le Flip et apprécient de travailler en groupe de manière numérique et de pouvoir explorer de nouveaux concepts en classe.

Pour les enseignants également, l'initiation au Flip s'est effectuée sans problème. Comme son utilisation est très intuitive, le cours d'introduction n'a pas duré plus d'une heure. Désormais, ils peuvent créer rapidement des présentations visuelles, des activités interactives et des cours intéressants qui plaisent aux élèves tout en étant instructifs et qui améliorent la qualité des cours.

Les enseignants apprécient la possibilité de reprendre leur cours à l'endroit où ils l'ont interrompu. S'ils ont terminé un point précis la veille, ils peuvent l'afficher le lendemain sans avoir à tout réécrire au tableau. Certains d'entre eux se connectent directement avec le Flip via leurs smartphones, ce qui leur permet de préparer des supports de cours à la maison et leur offre encore plus de flexibilité.



Samsung et le gymnase d'Etoy

Un partenariat fructueux pour « l'école numérique »

Outre les innovations techniques et les nouvelles possibilités qu'offre le Flip, c'est la qualité du support et du service après-vente qui a fait la différence dans le choix de Samsung comme fournisseur de matériel. Elle est également d'une importance déterminante pour la croissance de l'établissement scolaire.

Pour le choix du Flip, l'école a été assistée de son partenaire technique local Sonora qui pouvait s'adresser directement à Samsung Suisse en cas de besoin. Après l'installation des Flip, les enseignants ont été initiés rapidement et directement par Samsung. Comme le gymnase prévoit une forte croissance dans les années à venir, toutes les salles de classe ont été équipées d'un Flip.

Actuellement, le gymnase d'Etoy compte 500 élèves, l'an prochain, il devrait en compter 650 et 1000 dans deux ans. Pour l'an prochain, 25 autres enseignants sont déjà recherchés pour être initiés par leurs collègues.



À l'avenir, c'est notre équipe d'enseignants qui montrera aux nouveaux collègues comment se servir du Flip, puisqu'il est très convivial. »
Olivier Krähenbühl, Directeur Adjoint, Gymnase d'Etoy



Points forts technologiques

- 10 Samsung Flip 85" fixes
- Dont 5x Flip 3 WM85R et 5x Flip 4/Pro WM85B
- Expérience tactile intuitive et naturelle
- Simplicité d'utilisation avec Front Connectivity et Front Button
- Partage sans fil de plusieurs appareils avec SmartView+

Le Samsung Flip Pro est équipé d'un revêtement antimicrobien intégré qui empêche la prolifération de microorganismes. De plus, l'écran du Flip est enveloppé d'un film spécial incassable qui garantit que l'écran reste intact en cas de casse.

