

Smart Signage

QM65C

163,83 cm (64,5 Zoll) Bildschirmdiagonale
EAN 8806094973945

Artikelinformation

Artikelname	QM65C
Artikelnummer	LH65QMCEBGCXEN
Serie	QMC
EAN	8806094973945

Panel

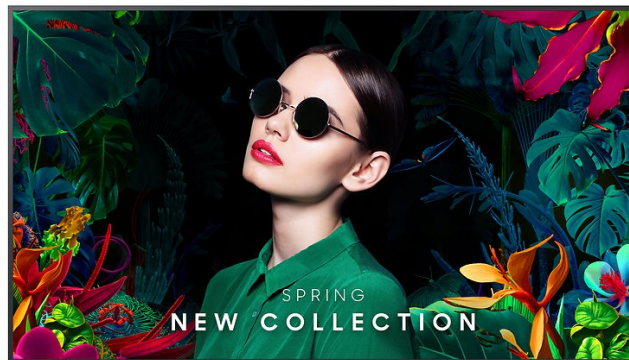
Auflösung	3.840 x 2.160 Pixel
Backlight Technologie	Edge LED
Helligkeitswert (typ.)	500 cd/m ²
Kontrastverhältnis (stat.)	4.000:1 (typ.)

Design/Anschlüsse

Anschlüsse	3x HDMI, 1x DP 1.2, 2x USB 2.0, Stereo-Klinkenbuchse (3,5 mm), RS-232C (In/Out), RJ-45
Rahmenbreite	11,5 mm (gleichmäßig)

Besondere Eigenschaften

- UHD Signage Display
- 24/7 Betriebsdauer
- Geringe Bautiefe und einheitliche Rahmenbreite
- Eingebaute Lautsprecher (Verbesserte Soundqualität)
- Staubschutz IP5x
- Temperatur & Helligkeitssensor
- WLAN & Bluetooth
- SmartView+ (PC) kann bis zu sechs Inhalte darstellen
- Neue Home UI
- integrierter MagicInfo Player
- Leistungsstarke Web Engine
- Samsung VXT CMS & Tizen Business Manager kompatibel



Technische Daten

QM65C

Artikelinformationen

Artikelname	QM65C
Artikelnummer	LH65QMCEBGCXEN
EAN	8806094973945

Display

Backlight Technologie	Edge LED
Bildschirmgröße	163,83 cm (64,5 Zoll)
Pixelabstand	0,372 x 0,372 mm
Aktiver Anzeigebereich	1.428,5 x 803,5 mm
Auflösung (nativ)	3.840 x 2.160 Pixel
Bildformat	16:9
Helligkeitswert (typ.)	500 cd/m ²
Kontrast (typ.)	4.000:1
Reaktionszeit (G/G)	8 ms
Betrachtungswinkel (H/V)	178°/178°
Haze-Wert	25%
Pivotbetrieb-Unterstützung	Ja
Betriebsdauer	24/7
Touchfähigkeit	N/A

Farben

Anzahl der Farben	16.7 Mio
Farbraumabdeckung	NTSC 72%

Konnektivität

Eingang RGB	1x Display Port 1.2
Eingang Video	3x HDMI (HDCP 2.2)
Eingang Audio	N/A
Eingang USB	2x USB 2.0
Ausgang RGB	N/A
Ausgang Video	N/A
Ausgang Audio	Stereo-Klinkenbuchse (3,5 mm)
Ausgang USB	N/A
Externe Steuerung	RS-232C (in/out), RJ-45
Externer Sensor	N/A
WiFi	Ja (802.11ac)
Screen Mirroring (Miracast)	Ja
Ethernet	Ja (RJ-45)
HDBaseT	N/A
Bluetooth	Ja (5.0)

Media Player

SoC Generation	11. Generation (Pontus-ML)
Betriebssystem	Tizen 7.0
Prozessor	Cortex A73 1.6GHz Quad-Core
RAM	2,5 GB LPDDR-4 (1600 MHz)
Speicher (eMMC)	16 GB (10 GB verfügbar)

Software Kompatibilität

MagicINFO Player	Ja, MagicInfo Player S10
VXT CMS	Ja

Energiemerkmale ¹

Lieferant	Samsung
Artikelname	QM65C
Energieeffizienzklasse ²	G
Bildschirmdiagonale	163,83 cm (64,5 Zoll)
Energieverbrauch im Ein-Zustand (typ.)	135 W
Energieverbrauch im Standby-Zustand	0,5 W
Energieverbrauch pro 1000h	135 kWh
Bildschirmauflösung	3.840 x 2.160 Pixel

Umgebungsbedingungen

Betriebstemperatur	0°C~40°C
Luftfeuchtigkeit	10~80%

Technische Daten

QM65C

Besondere Eigenschaften

Besonderheiten H/W	2. Generation B2B Design, Geringe Bautiefe und einheitliche Rahmenbreite, Pivotbetrieb Unterstützung, Samsung Smart Calibration, Tizen Business Manager/Zero Touch Configuration, Temperatursensor, Umgebungslichtsensor, IP5x Zertifizierung
Besonderheiten S/W	Automatische Quellenumschaltung mit Recovery Funktion, Chromium M94 Web Engine (upgradefähig), Tastensperre, umfangreiche Sicherheitsfeatures, Plug & Play (Einrichtungsassistent) Neues Home Interface, Workspace (Microsoft365/VMWare/RDP), Custom Home, Dicom Simulationsmodus, Director Mode, SmartView+, Tizen Enterprise Platform, Smart Calibration Unterstützung

Design

Farbe	Schwarz
Schutzglas	N/A

Audio

Integrierte Lautsprecher	10W x 2Ch
--------------------------	-----------

Maße & Gewicht

Maße ohne Fuß (B x H x T)	1.456,8 x 831,9 x 28,5 mm
Maße Verpackung (B x H x T)	1.616 x 945 x 164 mm
Gewicht ohne Verpackung (ohne Standfuß)	21,5 kg
Gewicht mit Verpackung	28,0 kg
Rahmenbreite	11,5 mm
VESA Wandmontage	400 x 300 mm, Gewindestärke M8, Gewindetiefe 12-14 mm

Normen

EMC	CE, Class B
Sicherheit	EN/IEC 62368-1
Zertifizierung	EPEAT (Bronze), IP5x

Lieferumfang

Enthalten	Quick Setup Guide, Garantiekarte, Netz Kabel, Fernbedienung, Batterien, RS-232C (IN) Adapter
-----------	----------------------------------------------------------------------------------------------------

Verfügbare Optionen

Optionaler Standfuß	STN-L6585C (nicht enthalten)
Optionale Wandhalterung	WMN-B50SCXEN (nicht enthalten)

Service & Garantie

Service innerhalb der Garantiezeit	Bei einem Defekt steht unser On-Site Service zur Verfügung. Um diesen Service in Anspruch zu nehmen, kontaktiere bitte unsere Service Hotline.
Service außerhalb der Garantiezeit	Bei einem Defekt wende dich bitte an unsere Service Hotline für weiterführende Informationen.
Garantiezeit	3 Jahre

Disclaimer QM65C

¹ Das elektronische Energielabel und -Produktdatenblatt für das betreffende Model ist erhältlich unter https://www.samsung.com/global/ecodesign_energy;

² Energieeffizienzklasse auf der Skala von A (höchste Effizienz) bis G (niedrigste Effizienz);