

Smart Signage SM85HX

214,63 cm (84,5 Zoll) Bildschirmdiagonale
EAN 8806097923107

Artikelinformation

Artikelname	SM85HX
Artikelnummer	LH85SMHPBGCXEN
Serie	SMHX
EAN	8806097923107

Panel

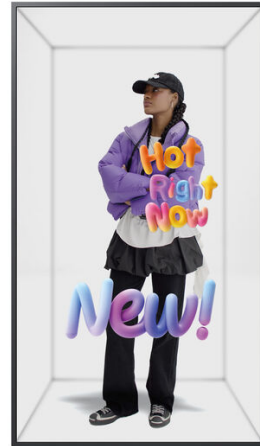
Auflösung	3.840 x 2.160 Pixel
Backlight Technologie	Direct LED
Helligkeitswert (typ.)	500 cd/m ²
Kontrastverhältnis (stat.)	4.000:1 (typ.)
Display Technologie	VA-Panel

Design/Anschlüsse

Anschlüsse	3x HDMI, 1x DP (1.2), 2x USB 2.0, Stereo-Klinkenbuchse (3,5 mm), RS-232C (In/Out), RJ-45
Rahmenbreite	21,0 mm gleichmäßig

Besondere Eigenschaften

Signage Display mit virtuellem 3D-Raumeffekt
UHD-Auflösung
24/7 Betriebsdauer
20W-Lautsprechersystem
Hohes Kontrastverhältnis
Anti-Glare (Haze 25%)
Staubschutz IP5x
Temperatur- & Umgebungssensor
Wi-Fi (2,4/5,0 GHz Dualband) und BT
Samsung VXT CMS kompatibel
Tizen Business Manager kompatibel
Ausschließlich für den Betrieb im Hochformat (Portrait-Modus) ausgelegt



Technische Daten

SM85HX

Artikelinformationen

Artikelname	SM85HX
Artikelnummer	LH85SMHPBGXEN
EAN	8806097923107

Display

Display Technologie	VA-Panel
Backlight Technologie	Direct LED
Bildschirmgröße	214,63 cm (84,5 Zoll)
Pixelabstand	0,487 mm
Aktiver Anzeigebereich	1.053,01 × 1.872,0 mm
Auflösung (nativ)	3.840 x 2.160 Pixel
Bildformat	16:9
Helligkeitswert (typ.)	500 cd/m ²
Kontrast (typ.)	4.000:1 (typ.)
Reaktionszeit (G/G)	10 ms
Betrachtungswinkel (H/V)	178°/ 178°
Haze-Wert	25 %
Pivotbetrieb-Unterstützung	Ja
Betriebsdauer	24/7
Touchfähigkeit	N/A

Farben

Anzahl der Farben	16,7 Mio.
Farbraumabdeckung	72 % (NTSC)

Synchronisationsrate

Horizontal	30 ~ 81 kHz
Vertikal	48 ~ 75 Hz
Max. Pixel Frequenz	594 MHz

Konnektivität

Eingang Video	3x HDMI, 1x DP (1.2)
Eingang Audio	N/A
Eingang USB	2x USB 2.0
Ausgang Video	N/A
Ausgang Audio	3,5 mm Stereo-Klinke
Ausgang USB	N/A
Externe Steuerung	Ethernet, RS-232C (In/Out)
Externer Sensor	N/A
WiFi	Ja (802.11ac)
Screen Mirroring (Miracast)	Ja
Ethernet	Ja (RJ-45)
Bluetooth	Ja (BT 5.0)

Media Player

SoC Generation	11. Generation (Pontus-ML)
Betriebssystem	Tizen 7.0
Prozessor	Cortex A73 1.6GHz Quad-Core
RAM	2,5 GB LPDDR-4 (1600 MHz)
Speicher (eMMC)	16 GB (10 GB verfügbar)

Software Kompatibilität

MagicINFO Player	Ja, MagicINFO Player S10
VXT CMS	Ja

Energiemerkmale ¹

Lieferant	Samsung
Artikelname	SM85HX
Energieeffizienzklasse ²	G
Bildschirmdiagonale	214,63 cm (84,5 Zoll)
Energieverbrauch im Ein-Zustand (typ.)	340 W
Energieverbrauch im Standby-Zustand	0,5 W
Energieverbrauch pro 1000h	340 kWh
Bildschirmauflösung	3.840 x 2.160 Pixel

Umgebungsbedingungen

Betriebstemperatur	0°C ~ 40°C
Luftfeuchtigkeit	10 ~ 80%

Technische Daten

SM85HX

Besondere Eigenschaften

Besonderheiten H/W	Virtueller 3D-Raumeffekt B2B-Design der 2. Generation Center IR Temperatursensor Umgebungssensor Wi-Fi (2,4/5,0 GHz Dualband) und BT Ausschließlich für den Betrieb im Hochformat (Portrait-Modus) ausgelegt
Besonderheiten S/W	Signage New Home, Workspace (Microsoft365/RDP), Custom Home, Automatische Quellenumschaltung mit Recovery Funktion, Upgradable Web-Engine, Tizen Enterprise Platform, HDR Unterstützung, VXT Unterstützung

Design

Farbe	Schwarz
Schutzglas	N/A

Audio

Integrierte Lautsprecher	10 W 2ch
--------------------------	----------

Maße & Gewicht

Maße ohne Fuß (B x H x T)	1101,2 x 1.920,2 x 52,0 mm
Maße Verpackung (B x H x T)	2.093,0 x 1.234,0 x 220,0 mm
Gewicht ohne Verpackung (ohne Standfuß)	49,0 kg
Gewicht mit Verpackung	61,9 kg
Rahmenbreite	21,0 mm gleichmäßig
VESA Wandmontage	400 x 600 mm Gewindestärke M8, Gewindetiefe 18~20 mm

Normen

EMC	Class A, CE
Sicherheit	IEC 62368-1
Zertifizierung	IP5x

Lieferumfang

Enthalten	Quick Setup Guide, Garantiekarte, Netzkabel, RS-232C (In) Adapter, Fernbedienung & Batterien
-----------	--

Verfügbare Optionen

Optionaler Standfuß	N/A
Optionale Wandhalterung	N/A
Optionaler Media Player	N/A
Deckenhalterung	N/A

Service & Garantie ³

Service innerhalb der Garantiezeit	Bei einem Defekt des Geräts steht dir unser On-Site Service zur Verfügung. Um diesen Service in Anspruch zu nehmen, kontaktiere bitte unsere Service Hotline. Weitere Servicearten: On-Site: Connector Box, Standfüße, SBB Zuspieler Send-In: Wandhalterung, Tray, OPS Slot
Service außerhalb der Garantiezeit	Bei einem Defekt wende dich bitte an unsere Service Hotline für weiterführende Informationen.
Garantiezeit	3 Jahre (Geräte) - Verlängerung auf 4 bis max. 5 Jahre möglich 1 Jahr (mitgeliefertes Zubehör) - keine Verlängerung möglich 2 Jahre (optionales Zubehör) - keine Verlängerung möglich

Disclaimer

SM85HX

- 1 Das elektronische Energielabel und -Produktdatenblatt für das betreffende Model ist erhältlich unter https://www.samsung.com/global/ecodesign_energy
- 2 Energieeffizienzklasse auf der Skala von A (höchste Effizienz) bis G (niedrigste Effizienz)
- 3 Die Garantiebedingungen können unter folgendem Link eingesehen werden: <https://www.samsung.com/de/support/warranty/>.