

SMARTER ASSISTENZ FÜR PROFIS:

Mobile AI im Spannungsfeld von Effizienz und Sicherheit



Mobile AI

Alle reden darüber – doch viele zögern noch.

Während Tech-Medien und Analysten von disruptiven Effizienzgewinnen sprechen, herrscht vielerorts immer noch Zurückhaltung: Datenschutzbedenken, rechtliche Unsicherheiten, die Angst vor Kontrollverlust und die Frage nach dem konkreten Mehrwert lassen viele Entscheider*innen zögern. Die Stimmung ist ambivalent: Werden wir gerade abgehängt, wenn wir nicht jetzt auf intelligente Assistenzsysteme setzen? Oder gefährden wir sensible Daten, wenn wir vorschnell handeln?

Fest steht: Künstliche Intelligenz auf mobilen Endgeräten hat das Potenzial, die Art zu arbeiten grundlegend zu verändern – durch smarte Assistenz in Echtzeit, automatische Übersetzungen, transkribierte Meetings und personalisierte Planungshilfen. Gleichzeitig steigen die Anforderungen an Sicherheit, Datenschutz und Transparenz in gleichem Maße. Unternehmen stehen vor der Herausforderung, Chancen und Risiken verantwortungsvoll abzuwägen.

Dieses Whitepaper beleuchtet, welche konkreten Einsatzszenarien Mobile AI im Business-Alltag bereits heute unterstützt – von internationaler Kommunikation über Projektmanagement bis zur juristischen Mandatsarbeit. Im Fokus stehen praxisnahe Anwendungen, in denen mobile KI-Systeme Fachkräfte entlasten, Abläufe vereinfachen und gleichzeitig hohe Anforderungen an Sicherheit und Compliance erfüllen. Die Bereitstellung einschlägiger Statistiken und repräsentativer Befragungsergebnisse bietet begleitende datenbasierte Belege für diese Szenarien.

Anhand der Lösung Galaxy AI¹ auf Samsung Business-Smartphones wird exemplarisch gezeigt, wie sich leistungsstarke KI-Funktionen mit integrierten Schutzmechanismen kombinieren lassen – etwa durch wählbare Datenverarbeitung (On-Device oder Cloud) und Sicherheitsplattformen wie **Samsung Knox**. So wird deutlich: Mobile AI ist kein Zukunftsversprechen mehr, sondern in vielen Bereichen bereits ein strategischer Hebel für moderne Arbeitswelten.



Prozentualer Anteil der Unternehmen, die der jeweiligen Aussage über den Reifegrad generativer KI zustimmen, nach Sektor im Jahr 2024

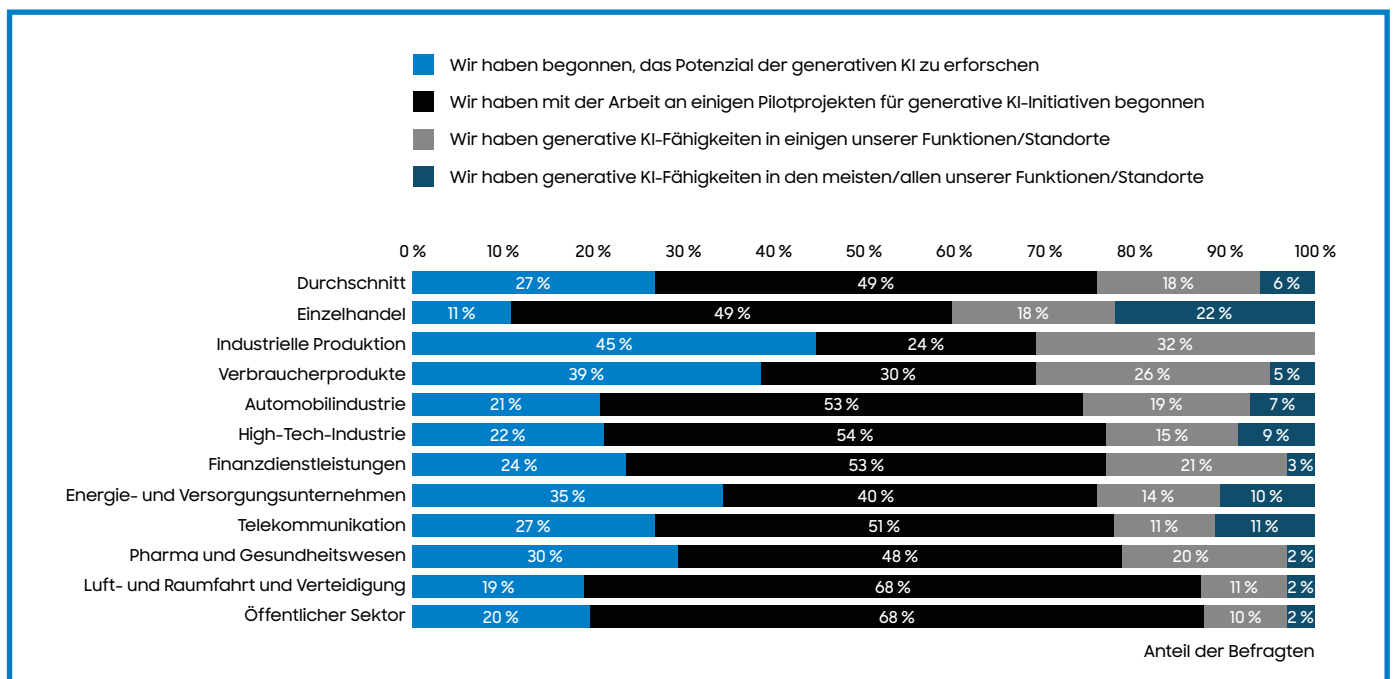


Abbildung 1: Nutzung von generativer KI in Unternehmen nach Branche 2024²

Beschreibung: Die Einsatztiefe von KI schwankt noch zwischen den Branchen, doch die Statistik zeigt, dass KI in breitem Umfang Eingang in die Unternehmenswelt gefunden hat. Quelle(n): Capgemini

¹ Bestimmte AI-Funktionen setzen eine Internetverbindung, einen Samsung Account oder ein Google Konto-Login voraus. Galaxy AI ist in Deutschland ab 16 Jahren verfügbar. ² In Anlehnung an <https://de.statista.com/statistik/daten/studie/1484172/umfrage/nutzung-von-generativer-ki-in-unternehmen-nach-branche/>



EFFIZIENT, MEHRSPRACHIG, AUTOMATISCH:

Smartes Meeting mit Mobiler AI

Im internationalen Projektgeschäft zählen Zeit, Verständlichkeit und gute Vorbereitung. Dank Mobile AI werden Meetings heute nicht nur effizient, sondern auch ohne Sprachbarrieren und automatisch dokumentiert.

Ein typisches Beispiel:



Projektmanagerin Anna H. startet ihren Tag mit einem Überblick über Termine, E-Mails und To-dos – automatisch zusammengestellt von der **Now Brief-Funktion**³ auf ihrem Smartphone.

Später steht ein virtuelles Meeting mit einem Kollegen und einem potenziellen Kunden in der Türkei an. Kein Problem: Die integrierte Echtzeit-Übersetzung⁴ ermöglicht eine reibungslose Kommunikation – sowohl schriftlich als auch per Sprache.

Während das Gespräch läuft,



nutzt ihr Kollege Ron eine weitere Funktion: Mit **Circle to Search mit Google**⁵ markiert er einen unbekannteren Fachbegriff auf der Präsentation und erhält sofort weiterführende

Informationen, ohne den Meetingfluss zu stören. Gleichzeitig erstellt Galaxy AI im Hintergrund ein Transkript⁶ – inklusive Sprecherzuordnung und Zeitstempeln – und fasst die Inhalte im Anschluss automatisch zusammen. Wichtige Themen, Aufgaben und Fristen werden erkannt und können direkt in Projekt-Tools oder E-Mails übernommen werden. So wird aus einem regulären Meeting ein smarterer Workflow – unterstützt durch mobile KI.

³ Samsung Account sowie Internetverbindung erforderlich. Verfügbarkeit und Funktionsumfang kann je nach Land, Sprache, Gerätemodell, Apps und individuellen Einstellungen variieren. Keine Gewähr für Genauigkeit, Vollständigkeit oder Zuverlässigkeit der AI-Ergebnisse. ⁴ Die Live-Übersetzung erfordert eine Netzwerkverbindung, um Anrufe zu empfangen. Sie kann ohne Netzwerkverbindung übersetzen, sobald der Anruf vom Gerät empfangen wurde. Eine Anmeldung bei einem Samsung Account ist erforderlich. Die Live-Übersetzung ist nur in vorinstallierten Samsung Telefon-Apps und einigen Apps von Drittanbietern verfügbar. Die Verfügbarkeit des Dienstes kann je nach Sprache oder Region variieren. Für bestimmte Sprachen kann ein Download des Sprachpakets erforderlich sein. Die Genauigkeit der Ergebnisse ist nicht garantiert. ⁵ Circle to Search mit Google ist eine Google-Funktion. Google ist eine Marke von Google LLC. Die Verfügbarkeit von Suchfunktionalitäten und unterstützten Apps kann je nach Land, Sprache und Gerätemodell variieren. Eine Internetverbindung ist erforderlich. Nutzer*innen müssen möglicherweise Android und die Google App auf die neueste Version aktualisieren. Funktioniert nur mit kompatiblen Apps und Oberflächen. Suchergebnisse können je nach visuellen Übereinstimmungen variieren. Die Genauigkeit der Ergebnisse wird nicht garantiert. Wenn das Smartphone stummgeschaltet ist oder Musik über Kopfhörer abgespielt wird, kann die Stimme nicht identifiziert werden. Suchergebnisse können je nach Audio-Übereinstimmungen variieren. ⁶ Der Transkriptions-Assistent erfordert eine Netzwerkverbindung und eine Anmeldung bei einem Samsung Account. Der Transkriptions-Assistent ist nur ab One UI 6.1 und Samsung Voice Recorder ab 21.5.xx oder höher sowie bei Dateien verfügbar, die mit der vorinstallierten Samsung Telefon-App, Samsung Notes App oder Samsung Dolmetscher App aufgenommen wurden. Die Sprachaufnahmefunktion in der vorinstallierten Samsung Telefon-App wird in einigen Ländern möglicherweise nicht unterstützt. Audiodateien müssen weniger als 3 Stunden lang sein, um verarbeitet werden zu können. Die Zusammenfassungsfunktion im Transkriptions-Assistenten kann aktiviert werden, wenn eine bestimmte Anzahl von Zeichen erreicht wird. Die Verfügbarkeit des Dienstes kann je nach Sprache variieren. Die Genauigkeit der Ergebnisse wird nicht garantiert. Die tatsächliche Benutzeroberfläche kann abweichen.

MOBILE KI IM EINSATZ FÜR BÜRGERNÄHE

Sprachbarrieren überwinden

Murat A. arbeitet in der Ausländerbehörde einer mittelgroßen Stadt. Täglich kommen Bürgerinnen und Bürger mit ganz unterschiedlichen sprachlichen Hintergründen in sein Büro – viele von ihnen sprechen kaum Deutsch. Früher war die Verständigung oft mühsam: lange Wartezeiten auf Dolmetscher, unklare Formulierungen, Missverständnisse bei wichtigen Dokumenten.

Heute nutzt Murat sein Business-Smartphone mit integrierter KI-gestützter Echtzeit-Übersetzungsfunktion. Sobald ein Gesprächspartner mit wenig Deutschkenntnissen vor ihm steht, aktiviert er den Übersetzungsmodus. Die KI überträgt Gesprochenes automatisch in die gewünschte Sprache – sowohl vom Bürger zu ihm als auch umgekehrt. So kann er Fragen

zu Aufenthaltsstatus, Formularen oder Fristen direkt und verständlich beantworten.

Zusätzlich hilft ihm die Transkriptionsfunktion dabei, das Gespräch zu dokumentieren. Die KI erstellt ein Protokoll mit Zeitstempeln und Sprecherzuordnung, das er direkt in die digitale Akte übernehmen kann. So bleiben alle Informationen transparent und nachvollziehbar.

Für Murat bedeutet die smarte Assistenz: wenig Stress, schnelle Bearbeitung – und Zeit für das Wesentliche: eine bürgernahe, respektvolle Kommunikation auf Augenhöhe.



SICHERHEIT UND EFFIZIENZ

Das Smartphone als zentraler Business-Hub

Diese Beispiele zeigen: Das Smartphone ist, mehr noch als PC oder Tablet, dasjenige Business-Device, auf dem ein Maximum an Informationen und Daten aus den vielfältigsten Quellen und Kontexten zusammenläuft. Es ist der ständige Begleiter durch den Geschäftsalltag. Hier findet Kommunikation statt, werden Termine gemacht, Informationen recherchiert, Mobilität koordiniert und vieles mehr.

Der Einsatz von AI ist daher auf dem Smartphone besonders produktiv und verspricht dank der Vernetzung der vielfältigen Informationsquellen und Anwendungen ein besonders hohes Maß an Effizienzgewinnen. Um diese verantwortungsvoll zu heben, muss jedoch ein Aspekt absolut zuverlässig gewährleistet sein: Datensicherheit und Datenintegrität. An diesem Zweiklang aus Effizienzgewinn und Sicherheit ist die Samsung Galaxy AI Philosophie konsequent ausgerichtet:

- / Samsung AI bringt Künstliche Intelligenz dorthin, wo sie besonders produktiv ist, nämlich auf das Smartphone.
- / Ein umfangreiches Sicherheitskonzept schützt verwendete Daten. Wesentliche Aspekte dieses Sicherheitskonzeptes sind 1. die Samsung Unternehmensplattform **Knox** für die zentrale Konfiguration und Verwaltung mobiler Geräte. 2. Die **Personal Data Engine**, die - gekapselt auf dem Smartphone - durch sichere Analyse von Nutzerdaten personalisierte und geschützte KI-Funktionen bereitstellt. Personalisierte Daten werden dabei von **Knox Vault** privat und sicher gehalten. 3. Durch individuelle Einstellungen oder Parametrierung durch eine unternehmensübergreifende Administration können zusätzlich Cloud-basierte KI-Funktionen genutzt werden.⁷

⁷ Verfügbarkeit kann je nach Gerätemodell, Land, Region, Anbieter und individuellen Einstellungen variieren.

Nutzer und Nutzerinnen können, entlastet durch dieses Sicherheitskonzept, die weitreichenden Vorteile mobiler Business AI vollumfänglich nutzen.

Safety First

Samsung Knox und Personal Data Engine sichern die AI Nutzung auf dem Business Smartphone

Der Einsatz von Künstlicher Intelligenz auf mobilen Endgeräten eröffnet also neue Potenziale für Produktivität, Kommunikation und Effizienz – insbesondere im Business-Kontext. Gleichzeitig steigen jedoch auch die Anforderungen an den Schutz sensibler Unternehmensdaten. Samsung begegnet dieser Herausforderung mit einem ganzheitlichen Sicherheitskonzept, das speziell für die AI-gestützten Funktionen der Galaxy-Geräte entwickelt wurde.

Zentrales Element ist die mehrfach ausgezeichnete Plattform **Samsung Knox**, die Schutz vom Hardware-Chip bis zur Anwendungsebene bietet. **Knox** sorgt durch Real-Time Kernel Protection, sicheres Booten und kontinuierliche Überwachung für hohe Gerätesicherheit.

Über **erweiterte Intelligenz-Einstellungen** lässt sich von Anwendern und IT-Administratoren genau festlegen, welche AI-Funktionen verwendet werden dürfen und ob diese ausschließlich lokal auf dem Gerät (On-Device AI) oder auch in der Cloud verarbeitet werden. Sensible Daten können so geschützt bleiben, ohne

auf AI-gestützte Funktionen verzichten zu müssen. Besonders für Branchen mit hohen Datenschutzanforderungen – etwa im Finanz-, Gesundheits- oder Industriesektor – stellt dies einen entscheidenden Vorteil dar.

Darüber hinaus bietet Samsung Funktionen wie **Auto Blocker** zum Schutz vor Sideloadung und Zero-Click-Angriffen, **Ende-zu-Ende-Verschlüsselung** für Cloud-Synchronisationen sowie **Passkeys** zur sicheren und passwortlosen Authentifizierung. Auch AI-generierte Inhalte wie Bilder oder Zusammenfassungen sind mit sichtbaren oder in Metadaten eingebetteten Wasserzeichen gekennzeichnet, um Transparenz und Urheberrechtsschutz zu gewährleisten.

Durch diese umfassenden Maßnahmen schafft Samsung die Voraussetzungen für einen verantwortungsvollen und sicheren Einsatz von AI-Technologien – sowohl für Einzelpersonen als auch für Unternehmen mit hohen Anforderungen an Datenschutz und Integrität.



Samsung Knox - ausgezeichnete Sicherheit

Vertrauliche Mandatsarbeit in der Anwaltskanzlei mit Mobiler AI

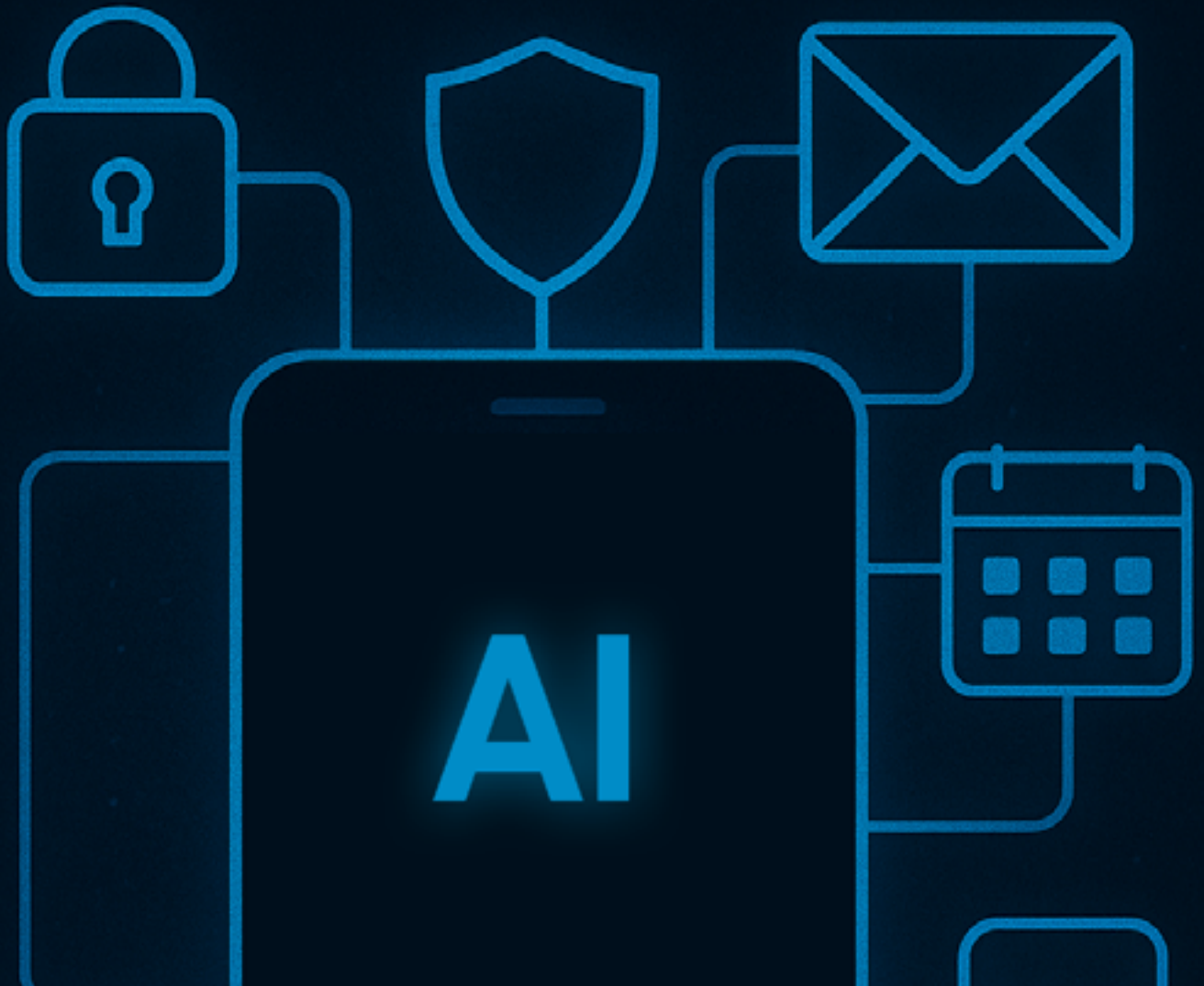
Diese hohen Sicherheitsstandards eröffnen mobiler AI Einsatzmöglichkeiten selbst im juristischen Umfeld: Für Rechtsanwälte gehört der Schutz sensibler Mandantendaten zum Kern ihrer beruflichen Verantwortung. Die Nutzung von mobilen Endgeräten zur Kommunikation und Dokumentation muss daher höchste Anforderungen an Datenschutz und Informationssicherheit erfüllen. Mit Galaxy AI bietet Samsung eine Lösung, die juristische Fachkräfte in ihrer täglichen Arbeit unterstützt – ohne Kompromisse beim Schutz vertraulicher Daten.

Im juristischen Arbeitsumfeld lässt sich Samsung AI unter anderem nutzen, um Notizen zu verfassen oder Mandantenkommunikation vorzubereiten. Dabei kommt der Schreibassistent zum Einsatz, der juristische Entwürfe auf Stil und Verständlichkeit prüft – direkt auf dem Gerät, ohne dass sensible Inhalte die sichere Umgebung verlassen müssen. Über die erweiterten Intelligenz-Einstellungen kann der Anwalt jederzeit entscheiden, ob bestimmte AI-Funktionen

lokal (On-Device) oder cloudbasiert ausgeführt werden. So kann er bei besonders sensiblen Dokumenten oder Gesprächen gezielt auf lokale Verarbeitung zurückgreifen und bei allgemeinen Aufgaben die Cloud für mehr Rechenleistung nutzen – immer im Rahmen seiner Datenschutzvorgaben. Es sei darauf hingewiesen, dass die Online-Verarbeitung umfangreichere Ergebnisse bereitstellt und sich einige Funktionen der erweiterten Intelligenz ausschließlich mit Cloud-Diensten nutzen lassen. Funktionen wie Auto Blocker, Passkeys und die Ende-zu-Ende-Verschlüsselung bei der Cloud-Synchronisation gewährleisten, dass auch im Fall eines Geräteverlusts keine unautorisierten Zugriffe auf vertrauliche Inhalte möglich sind.

Samsung Knox wurde von zahlreichen renommierten staatlichen Stellen, internationalen Organisationen und Sicherheitszertifizierungsstellen ausgezeichnet und zertifiziert.⁸ Hier sind einige der wichtigsten:

⁸ Weitere Information unter: <https://www.samsungknox.com/en/knox-platform/knox-certifications>



1. U.S. Department of Defense (DoD)

Samsung Knox ist eines der wenigen mobilen Sicherheitssysteme, das für den Einsatz in sensiblen Regierungs- und Verteidigungsbereichen durch das US-Verteidigungsministerium zugelassen wurde. (Es wurde in die DoD Approved Products List (APL) aufgenommen.)

2. BSI (Bundesamt für Sicherheit in der Informationstechnik, Deutschland)

Samsung Knox Native Solution wurde in bestimmten Versionen für die Nutzung in geschäftskritischen und öffentlichen Bereichen vom deutschen BSI zugelassen.

3. FIPS 140-2 (Federal Information Processing Standards, USA)

Die Verschlüsselungskomponenten von **Knox** wurden gemäß FIPS 140-2 zertifiziert, einem U.S.-Standard für Kryptografie in Behörden.

4. UK National Cyber Security Centre (NCSC)

Die Plattform erhielt Sicherheitsfreigaben für den Einsatz im britischen Regierungsumfeld.

Dies belegt, dass **Samsung Knox** internationale Standards für mobile Sicherheit erfüllt – sowohl für den öffentlichen als auch den privaten Sektor. Damit ist es eine weltweit vertrauenswürdige Sicherheitsplattform für Smartphones.

Zentrale Verwaltung von Business AI Smartphone-Pool entlastet Nutzer

Ein weiterer wesentlicher Vorteil von **Samsung Knox** liegt in seiner Rolle als zentrale Verwaltungsplattform für mobile Endgeräte im Unternehmen. Mit der **Knox Suite** bietet Samsung ein leistungsstarkes Komplettpaket, das IT-Abteilungen dabei unterstützt, alle unternehmenseigenen Smartphones effizient, sicher und standardisiert zu verwalten – von der Ersteinrichtung bis hin zu Updates und laufender Nutzung. Komponenten wie **Knox Mobile Enrollment** ermöglichen die automatisierte Einrichtung Hunderter Geräte gleichzeitig, während **Knox Manage** eine umfassende Richtlinien- und App-Verwaltung erlaubt. Über **Knox E-FOTA** können Betriebssystem-Updates gezielt gesteuert werden. Zudem fungiert **Knox** als Kommunikationsplattform zur sicheren und gezielten Information der Nutzer über Richtlinien und empfohlene Verhaltensweisen – etwa im Umgang mit AI-Funktionen.

Damit wird nicht nur die Gerätesicherheit gewährleistet, sondern auch die Verantwortung der Endanwender spürbar reduziert. Unternehmen behalten die Kontrolle, Mitarbeitende werden entlastet.



Birgt der Einsatz von künstlicher Intelligenz Ihrer Einschätzung nach eher mehr Chancen oder eher mehr Risiken in Ihrem beruflichen Umfeld?

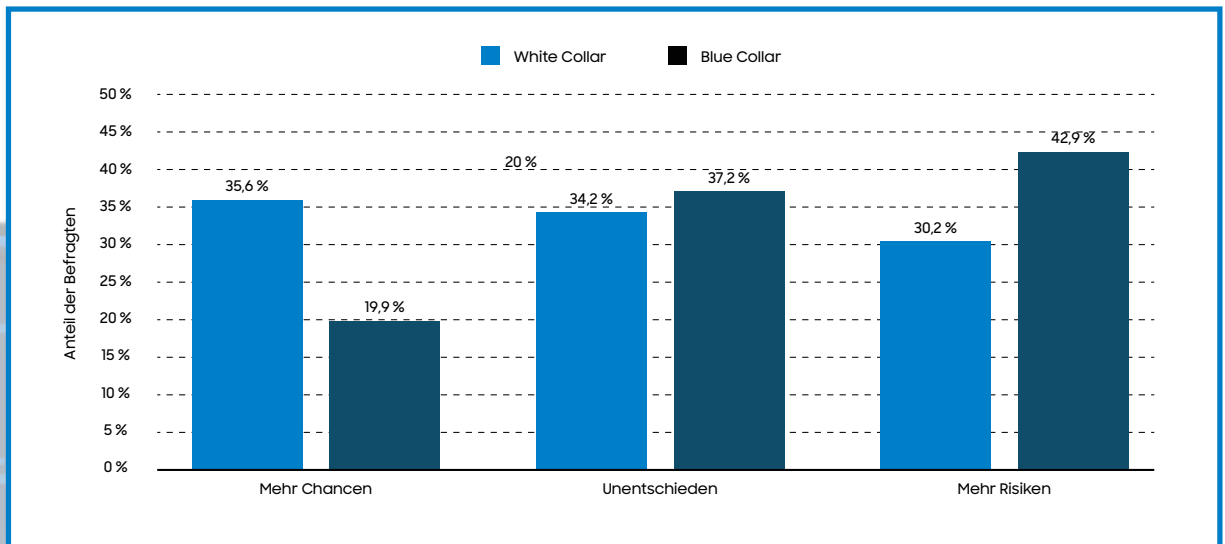


Abbildung 2: Umfrage zu den Chancen und Risiken durch Einsatz von KI im beruflichen Bereich 2024⁹
Die Wahrnehmung von Chancen und Risiken von KI hält sich im Business-Umfeld noch die Waage. Datenschutzfördernde Technologien, klare Informationen und ein professionelles Nutzer-Management können die Akzeptanz von KI festigen.
Quelle(n): Microsoft

⁹ In Anlehnung an <https://de.statista.com/statistik/daten/studie/1479207/umfrage/chancen-und-risiken-durch-einsatz-ki-im-beruflichen-bereich/>

Galaxy AI – Überblick über die Funktionen und Vorteile

Solchermaßen abgesichert kombiniert Galaxy AI auf den neuen Samsung Galaxy-Smartphones leistungsfähige On-Device-Intelligenz mit Cloud-basierter generativer KI. Sie ermöglicht eine neue Art der mobilen Interaktion – effizient, intuitiv und mehrsprachig. Die wichtigsten Funktionen im Überblick:

Live-Übersetzer¹⁰

Telefonate und Gespräche können in Echtzeit übersetzt werden – direkt auf dem Gerät und ohne Drittanbieter-Apps. Unterstützt werden zum Start 13 Sprachen.

Schreibassistent¹¹

Bietet kontextabhängige Vorschläge zur Optimierung von Texten in E-Mails, Notizen oder Chat-Nachrichten – etwa zur Tonalität, Struktur oder Kürzung.

¹⁰ Die Live-Übersetzung erfordert eine Netzwerkverbindung, um Anrufe zu empfangen. Sie kann ohne Netzwerkverbindung übersetzen, sobald der Anruf vom Gerät empfangen wurde. Eine Anmeldung bei einem Samsung Account ist erforderlich. Die Live-Übersetzung ist nur in vorinstallierten Samsung Telefon-Apps und einigen Apps von Drittanbietern verfügbar. Die Verfügbarkeit des Dienstes kann je nach Sprache oder Region variieren. Für bestimmte Sprachen kann ein Download des Sprachpakets erforderlich sein. Die Genauigkeit der Ergebnisse ist nicht garantiert. ¹¹ Die Funktion zum Vorschlagen von Tonfällen im Schreib-Assistenten erfordert eine Netzwerkverbindung und eine Anmeldung im Samsung Account. Der Text muss eine Mindestlänge erfüllen, damit die Funktion aktiviert wird. Die Verfügbarkeit des Dienstes kann je nach Sprache variieren. Die Genauigkeit der Ergebnisse ist nicht garantiert. ¹² Der Notizen-Assistent erfordert eine Internetverbindung und die Anmeldung im Samsung Account. Es gelten eine Zeichenbeschränkung sowie eine Beschränkung der Dauer der Audiodatei. Die Funktion „Zusammenfassen“ des Notizen-Assistenten wird aktiviert, wenn eine bestimmte Anzahl von Zeichen innerhalb einer Zeichenbeschränkung erreicht wird. Die Verfügbarkeit des Dienstes bzw. einzelner Funktionen kann je nach Sprache variieren. Die Genauigkeit der Ergebnisse ist nicht garantiert. ¹³ Der Transkriptions-Assistent erfordert eine Netzwerkverbindung und eine Anmeldung bei einem Samsung Account. Der Transkriptions-Assistent ist nur ab One UI 6.1 und Samsung Voice Recorder ab 21.5.xx oder höher sowie bei Dateien verfügbar, die mit der vorinstallierten Samsung Telefon-App, Samsung Notes App oder Samsung Dolmetscher App aufgenommen wurden. Die Sprachaufnahmefunktion in der vorinstallierten Samsung Telefon-App wird in einigen Ländern möglicherweise nicht unterstützt. Audiodateien müssen weniger als 3 Stunden lang sein, um verarbeitet werden zu können. Die Zusammenfassungsfunktion im Transkriptions-Assistenten kann aktiviert werden, wenn eine bestimmte Anzahl von Zeichen erreicht wird. Die Verfügbarkeit des Dienstes kann je nach Sprache variieren. Die Genauigkeit der Ergebnisse wird nicht garantiert. Die tatsächliche Benutzeroberfläche kann abweichen. ¹⁴ Google ist eine Marke von Google LLC. Die Verfügbarkeit von Suchfunktionalitäten und unterstützten Apps kann je nach Land, Sprache und Gerätemodell variieren. Eine Internetverbindung ist erforderlich. Nutzer*innen müssen möglicherweise Android und die Google App auf die neueste Version aktualisieren. Funktioniert nur mit kompatiblen Apps und Oberflächen. Suchergebnisse können je nach visuellen Übereinstimmungen variieren. Die Genauigkeit der Ergebnisse wird nicht garantiert. Wenn das Smartphone stummgeschaltet ist oder Musik über Kopfhörer abgespielt wird, kann sie nicht identifiziert werden. Suchergebnisse können je nach Audio-Übereinstimmungen variieren. ¹⁵ Der Browsing-Assistent erfordert eine Internetverbindung und die Anmeldung im Samsung Account. Es gilt eine Zeichenbeschränkung. Die Verfügbarkeit des Dienstes kann je nach Sprache variieren. Die Genauigkeit der Ergebnisse ist nicht garantiert. ¹⁶ Die generative Bearbeitung erfordert eine Internetverbindung und die Anmeldung bei einem Samsung Account. Die Bearbeitung führt zu einem verkleinerten Foto mit bis zu 12 MP. Beim Speichern wird ein sichtbares Wasserzeichen über das Bild gelegt, um anzuzeigen, dass das Bild mit AI generiert wurde. Bild-Dateien wird außerdem ein unsichtbares Wasserzeichen hinzugefügt, damit sie mit den Vorgaben der Coalition for Content Provenance and Authenticity (C2PA) übereinstimmen. Die Genauigkeit der Ergebnisse ist nicht garantiert.

Sprachunterstützung und Barrierefreiheit

Galaxy AI unterstützt mehrsprachige Kommunikation, verbessert den Zugang zu Informationen und ermöglicht eine barrierearme Nutzung digitaler Geräte.

Diese AI-Funktionen sind tief in das System integriert, einfach zu bedienen und helfen, den Alltag produktiv, kreativ und effizient zu gestalten.

Notizenassistent¹²

Wandelt handschriftliche oder getippte Notizen automatisch in strukturierte, übersichtliche Zusammenfassungen oder Vorlagen um – inklusive Titel, Gliederung und Highlights.

Transkriptionsassistent¹³

Sprache wird automatisch in Text umgewandelt – ideal für Meetings, Vorträge oder spontane Ideen. Die KI erstellt auf Wunsch auch eine Zusammenfassung der Inhalte.

Circle to Search (mit Google)¹⁴

Nutzer*innen markieren Inhalte auf dem Bildschirm durch eine einfache Kreisbewegung, um sofort relevante Informationen oder Produkte dazu zu finden – ohne App-Wechsel.

Browsing-Assistent¹⁵

Fasst Inhalte von Webseiten automatisch zusammen und hebt relevante Abschnitte hervor – für schnelleres Verstehen komplexer Texte.

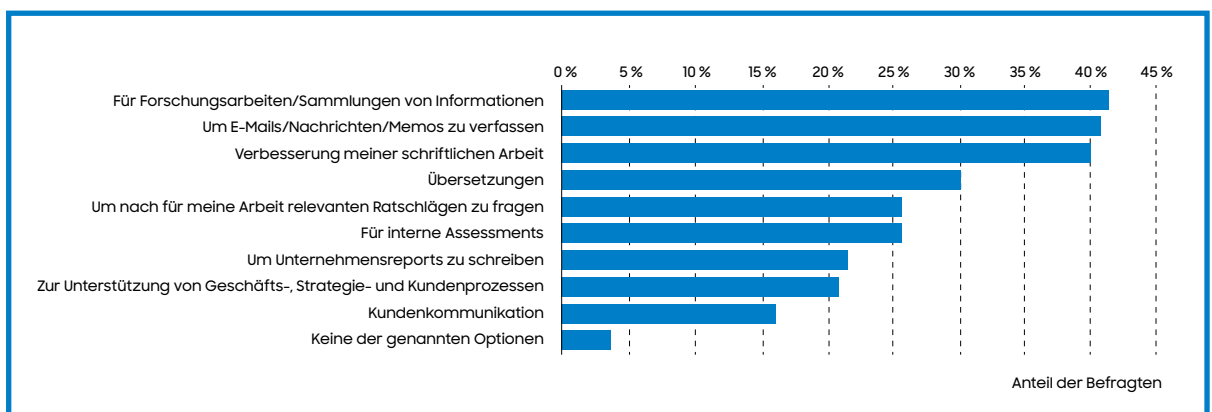
Foto- und Bearbeitungsfunktionen mit generativer AI¹⁶

Funktionen wie Inpainting, Hintergrundanpassung oder Objektentfernung ermöglichen KI-gestützte Bildbearbeitung auf professionellem Niveau. Alle AI-generierten Inhalte werden transparent durch sichtbare oder in Metadaten eingebettete Wasserzeichen gekennzeichnet.

Verwenden Sie bei Ihrer Arbeit öffentliche generative KI-Tools für einen der folgenden Bereiche?

Abbildung 3: Verwendungsbereiche von öffentlichen generativen KI-Anwendungen bei der Arbeit 2024¹⁷
Die typischen Einsatzbereiche von KI-Technologien sind prädestiniert für die Verwendung von mobilen KI-Devices
Quelle(n): manage it; Veritas Technologies

¹⁷ In Anlehnung an <https://de.statista.com/statistik/daten/studie/1466232/umfrage/verwendungsbereiche-von-oeffentlichen-generativen-ki-anwendungen-bei-der-arbeit/>



S A M S U N G A I I S T L Ä N G S T I M E I N S A T Z

Steigerung von Produktivität, Sicherheit und Kreativität

Wir sind schon mittendrin: Künstliche Intelligenz revolutioniert die Arbeitswelt, indem sie Routineaufgaben übernimmt und so Raum für komplexe und kreative Tätigkeiten schafft. Einige Use Cases mit Einsatz von Galaxy AI auf Samsung-Geräten wie dem Galaxy S24 Ultra oder dem Galaxy S25 Ultra können die weitreichenden Potenziale dieser Technologie veranschaulichen.

Kreative Prozesse beschleunigen: Samsung AI im Mediendesign

Durch die automatische Bearbeitung von Routineaufgaben im Mediendesign beschleunigt und erweitert Galaxy AI kreative Prozesse.

Generative Bildbearbeitung: Mit Galaxy AI können unerwünschte Objekte in Fotos entfernt oder verschoben werden, wobei die KI automatisch passende Details in den entstandenen Bereichen generiert. Dies ermöglicht es, beispielsweise störende Elemente aus Bildern zu eliminieren oder den Bildausschnitt nachträglich anzupassen, ohne an Qualität einzubüßen.

Für Kreativprofis bedeutet dies eine erhebliche Zeiterparnis und Flexibilität, da solche Bearbeitungen nun direkt auf dem mobilen Gerät vorgenommen werden können.

Zeichnungsassistent: Eine weitere innovative Funktion ist der Zeichnungsassistent, der einfache Skizzen in realitätsnahe Bilder umwandelt. Dies erlaubt es, Ideen schnell zu visualisieren und deren Wirkung zu testen. Diese Funktion kann genutzt werden, um beispielsweise Personen mit unterschiedlicher Kleidung darzustellen oder Räume mit neuen Möbeln auszustatten. Diese Möglichkeit, Scribbles direkt in komplexe Bilder zu transformieren, erweitert den kreativen Spielraum erheblich.

Im kreativen Berufsalltag kann KI nicht nur die Effizienz steigern, sondern auch neue kreative Möglichkeiten eröffnen. Professionals profitieren von der nahtlosen Integration dieser Funktionen in ihre mobilen Geräte, was ihnen erlaubt, ihre kreativen Visionen unmittelbar und ortsunabhängig umzusetzen.

Intelligentes Reise- und Terminmanagement mit Galaxy AI & Samsung Now Brief

Das Samsung Galaxy S25 lässt sich nicht nur als Kommunikationsmittel, sondern auch als persönlicher KI-gestützter Assistent für den gesamten Arbeitsalltag nutzen. Besonders die Kombination aus Samsung Galaxy AI und **Samsung Now Brief**¹⁸ macht das Smartphone zu einem zuverlässigen Tool für Planung, Organisation und Pünktlichkeit.

So erkennt Galaxy AI nach der Buchung von Geschäftsflügen automatisch die Bestätigungs-E-Mails und importiert die Reisedaten in den persönlichen Kalender. Über **Samsung Now Brief** erhält der Nutzer eine tagesaktuelle Übersicht über alle anstehenden Termine – inklusive Flugnummer, Abflugzeit und Gate-Informationen. Am Reisetag informiert Galaxy AI dann nicht nur über das Einchecken, sondern analysiert zusätzlich die aktuelle Verkehrslage zum Flughafen. Auf Basis von Echtzeitdaten – etwa Staus oder Verspätungen im öffentlichen Nahverkehr – wird die Abfahrtszeit entsprechend angepasst. Eine Benachrichtigung erinnert rechtzeitig an die Abfahrt, um pünktlich am Gate zu sein.

Während der Abwesenheit verschiebt Galaxy AI im Hintergrund automatisch Meetings oder informiert Teilnehmende über etwaige Verzögerungen. Gleichzeitig erstellt der **Now Brief** täglich eine kompakte Übersicht, priorisiert wichtige Aufgaben und bündelt Reise-, Kalender- und E-Mail-Daten in einem personalisierten Format. Besonders wichtig auch hier: Alle sensiblen Reisedaten und Termine lassen sich entweder lokal auf dem Gerät verarbeiten oder – wenn gewünscht – über verschlüsselte Cloud-Dienste synchronisieren. So bleibt die Hoheit über die Daten stets beim Nutzer.



Fazit

Mobile AI verantwortungsvoll nutzen – heute und morgen

Künstliche Intelligenz auf mobilen Geräten ist mehr als ein technischer Trend – sie ist ein Katalysator für eine neue Art des Arbeitens: vernetzt, effizient, sprachlich flexibel und sicher. Die Beispiele zeigen, dass mobile KI-Anwendungen bereits heute in unterschiedlichsten Branchen konkrete Mehrwerte schaffen – von Behörden über Kanzleien bis hin zur Projektarbeit im internationalen Kontext. Entscheidend ist dabei, AI nicht als Selbstzweck zu begreifen, sondern als Werkzeug, das strategisch eingebettet, datenschutzkonform umgesetzt und nutzerzentriert gestaltet sein muss. Wer diesen Weg konsequent geht, legt den Grundstein für eine zukunftsfähige, smarte Arbeitswelt.

¹⁸ Die Now Brief-Funktion erfordert die Anmeldung bei einem Samsung Account. Die Verfügbarkeit des Dienstes kann je nach Land, Sprache, Gerätemodell und Apps variieren. Einige Funktionen erfordern eine Internetverbindung. Modi und Routinen müssen aktiviert sein, damit die Personal Data Engine kontextbasierte Vorschläge zu Routinen machen kann. Nutzer*innen müssen dem Zugriff auf Fotos, Videos, Audiodateien und Kalendereinträge zustimmen. Möglicherweise werden bestimmte Ereignisse aufgrund von Datenschutzeinstellungen nicht dargestellt. Die Beschreibung von Fotos stimmt möglicherweise nicht mit den Vorstellungen der Nutzer*innen überein. Kalenderbenachrichtigungen sind nur verfügbar, wenn der Samsung Kalender oder kompatible Kalender-Apps, die die Android Kalenderdatenbank nutzen, installiert sind. Die Funktion „Zeit zum Aufbrechen“ verwendet die von Nutzer*innen ausgewählte Navigations-App und basiert auf der Region sowie der geschätzten Zeit, deren Genauigkeit nicht garantiert ist. Hinweise zu Coupons sind nur verfügbar, wenn Coupons mit Ablaufdatum der Samsung Wallet App hinzugefügt wurden. Die Bestimmung des Energy Score erfordert mind. die Aktivitäts- und Schlafdaten des Vortags, die Herzfrequenzdaten während des Schlafs sowie eine Galaxy Watch oder den Galaxy Ring zum Aufzeichnen der Daten, die mit der Samsung Health App synchronisiert werden müssen. Nicht für die Verwendung zur Erkennung, Diagnose oder Behandlung medizinischer Zustände vorgesehen und lediglich zur persönlichen Information bestimmt. Für medizinische Beratung suche bitte einen Arzt auf.

SAMSUNG

Samsung Electronics GmbH

Frankfurter Straße 2, 65760 Eschborn,
Deutschland

Stand Mai 2025 | Technische Änderungen und Irrtümer vorbehalten. Alle im Text aufgeführten Markennamen sind eingetragene Warenzeichen der Hersteller.