

SAMSUNG

10 Tecnología
Años con Propósito

INFORME DE IMPACTO SOCIAL DE 'TECNOLOGÍA CON PROPÓSITO'

EDUCACIÓN | CULTURA | BIENESTAR | EMPLEABILIDAD

ÍNDICE

1 CARTA DE PRESENTACIÓN

2 10 AÑOS EN 10 HITOS

3 ¿QUÉ ES 'TECNOLOGÍA CON PROPÓSITO'?

4 NUESTRO IMPACTO EN LA COMUNIDAD

5 CREEMOS EN LA EDUCACIÓN

6 CON LA CULTURA POR BANDERA

7 FOMENTAMOS LA EMPLEABILIDAD Y EL EMPRENDIMIENTO

8 ASEGURAMOS LA ACCESIBILIDAD

9 IMPULSAMOS EL BIENESTAR

10 RETOS DE FUTURO

1



**CARTA DE
PRESENTACIÓN**

COMPROMISO CON LA SOCIEDAD

Uno de los grandes retos a los que la humanidad se enfrenta en estos tiempos de incertidumbre tiene que ver con una gran certeza: cualquier actividad desarrollada por el ser humano deberá ser sostenible. Si no es así, lo que se tornará incierto será nuestro futuro. La sostenibilidad se ha convertido en uno de los grandes caballos de batalla de las sociedades modernas y comprometidas.

En Samsung creemos que las empresas que aspiran a liderar el futuro deben tener un rol activo y ejemplar y garantizar la sostenibilidad en todos sus ámbitos de actuación. Evidentemente en el medioambiental, pero también en el económico y social. Y es en lo social donde enmarcamos nuestro programa 'Tecnología con Propósito' cuyas actividades llevan ya diez años intentando devolver a la sociedad española parte de lo que las personas nos dan gracias a la comercialización de nuestros productos y servicios.

En este décimo aniversario de 'Tecnología con Propósito', es difícil enumerar todos los proyectos que Samsung Electronics ha desarrollado localmente. En nuestra confianza más absoluta en la colaboración público-privada, hemos trabajado con las organizaciones más prestigiosas de nuestro país: desde los diferentes ministerios con competencias en Educación, Formación Profesional o Universidades, Industria, Cultura o Accesibilidad a las comunidades autónomas o municipios de todo signo político. Igualmente, instituciones como el Museo del Prado, el Teatro Real, el Museo Arqueológico Nacional o la Fundación ONCE también nos han acompañado a lo largo de estos diez años.

Lo que sí hemos querido hacer es intentar analizar y medir el impacto que estos programas han tenido en la sociedad española. Esta humilde pero, a nuestro entender, valiosa contribución tiene como objetivo intentar mejorar la calidad de vida de las personas a través de la tecnología.

“

Las empresas que aspiran a liderar el futuro deben tener un **rol activo y ejemplar y garantizar la sostenibilidad** en todos sus ámbitos de actuación

”

De este modo, gracias a este informe de impacto socio económico de 'Tecnología con Propósito' podemos destacar indicadores que nos hacen especial ilusión como, por ejemplo, que hemos conseguido ayudar a casi medio millón de personas y que, de ellas, casi el 70% son jóvenes y niños. También es reseñable que el 37% de la inversión realizada en estos diez años haya sido destinada a programas de educación y que el 56% de nuestra actividad esté contribuyendo al Objetivo de Desarrollo Sostenible número 4, Educación de Calidad. A esto le podemos sumar nuestros programas destinados a mejorar y ampliar las experiencias culturales, a ayudar a todas las personas, de manera inclusiva y accesible y que todo el mundo tenga opciones para emprender y encontrar empleos de calidad.

El futuro sostenible tendrá que venir determinado por una educación de calidad para nuestros

jóvenes. Esta es la base de todo. La responsabilidad que dejamos a las futuras generaciones es tan grande que debemos seguir esforzándonos en ayudarles. Por eso, el futuro de 'Tecnología con Propósito' estará centrado en la mejor capacitación y formación de los profesores, en hacer la cultura más cercana y accesible, en mejorar las condiciones para que el emprendimiento sea siempre una opción y que esto alcance a todas las personas independientemente de sus condiciones de vida.

Este es el compromiso de Samsung para los próximos diez años en los que esperamos que la tecnología siga jugando un papel fundamental para mejorar la vida de las personas y de la sociedad en general.

Ick Soo Choi
Presidente de
Samsung Electronics Iberia

“

A través de 'Tecnología con Propósito' hemos conseguido ayudar a casi **medio millón de personas**

”



2

**10 AÑOS
EN
10 HITOS**

UN PROGRAMA CON ALMA

Hace 10 años comenzó la historia de un programa con alma, una iniciativa de la que nos sentimos especialmente orgullosos en Samsung España porque nos permite participar en el desarrollo de un mundo mejor, en el que todos tenemos cabida: 'Tecnología con Propósito'.

En estos primeros años, porque para nosotros este es solo el comienzo de un camino por el que queremos seguir viajando, hemos conseguido, a través de la innovación, cambiar la vida de miles de personas. Así, 'Tecnología con Propósito' es, sin duda, un programa que pretende acercarnos como sociedad, haciéndonos más justos e iguales.

Esta es nuestra forma de dejar huella y de contribuir a un futuro más sostenible

para las próximas generaciones. Todas y cada una de las iniciativas que hemos llevado a cabo son especiales, si bien nos gustaría destacar algunas que, por su magnitud y sensibilidad nos tocan especialmente el corazón. Estos son 10 años en 10 hitos:

Buscamos **dejar huella** y contribuir a un **futuro más sostenible** para las próximas generaciones



1 Luchamos contra el cáncer de mama

Desde hace más de una década, colaboramos con **FECMA** (Federación Española de Cáncer de Mama), donando más de un millón de euros para sensibilizar e impulsar proyectos de investigación relacionados con el cáncer de mama.



3 Rompemos las barreras lingüísticas

Dydetective for Samsung es una aplicación gratuita y multiplataforma, desarrollada con Change Dyslexia, para la detección temprana de riesgo de dislexia, en tan solo 15 minutos y con un 90 % de precisión. Esta es una propuesta importante para los centros educativos porque pueden hacer uso ilimitado de la misma.



2 Damos voz a los enfermos de ELA

Junto a Irisbond y a la Fundación Luzón, lanzamos la aplicación **Talkk** que facilita la comunicación a los enfermos de ELA (esclerosis lateral amiotrófica). Esta app analiza la mirada y permite a los usuarios escribir y expresarse a través de un teclado virtual y una voz sintética.



4 Prevenimos el acoso escolar

Asignatura Empatía es un proyecto impulsado junto al Ministerio de Educación, Cultura y Deporte (MECD) para luchar contra el acoso escolar. A través de la realidad virtual, los alumnos se sumergen en una situación real de acoso que les habla sobre qué es el *bullying* y les ayuda a identificarlo y evitarlo.



5 Ponemos el arte al alcance de todos

A través del programa educativo **Prado Inclusive**, acercamos, junto al Museo del Prado, la cultura a personas mayores, con deterioro cognitivo, con diversidad funcional intelectual y psíquica, así como a alumnos con necesidades educativas especiales o población migrante. Gracias a las actividades realizadas a lo largo de los últimos seis años, esta iniciativa ha beneficiado a más de 8.000 personas.



6 Ofrecemos experiencias innovadoras

MAN Aula Virtual es una herramienta educativa pionera que recoge el testigo de MAN Virtual, la aplicación puesta en marcha en 2017 con el apoyo del Museo Arqueológico Nacional, que permite a los usuarios visitar este espacio cultural desde cualquier lugar.



8 Creemos en el empoderamiento femenino

Samsung DesArrolladoras surge debido a la escasez de mujeres en España en el campo de la ingeniería y la tecnología. Desde su puesta en marcha ya ha formado a más de 4.100 mujeres con el fin de motivarlas e interesarlas en las disciplinas STEM.



10 Mejoramos la seguridad vial

A través de la app **Copiloto Samsung**, llevada a cabo con la ayuda del Grupo de Investigación del Profesor Sergio Ríos de la UNIR, pretendemos reducir el número de accidentes de tráfico provocados por el cansancio. Así, por medio del *smartwatch*, se emite una alerta en forma de vibración en caso de que los sensores del *wearable* detecten que quien conduce está en un estado de somnolencia previa al sueño.



7 Impulsamos el talento

En 2011 pusimos en marcha **Samsung Dev Spain**, un punto de encuentro que en la actualidad reúne a más de 14.000 desarrolladores españoles. Esta iniciativa ha impulsado ya más de 7.000 aplicaciones a través de programas de formación, retos de desarrollo o préstamo de dispositivos.



9 Enseñamos a utilizar la tecnología

El programa **Samsung Smart School**, con la colaboración del Ministerio de Educación, las CCAA y el esfuerzo de más de 700 profesores, promueve el aprendizaje a través de la tecnología en centros públicos de Educación Primaria, situados en zonas rurales, con alto índice de abandono o riesgo de brecha digital.



3



**¿QUÉ ES
'TECNOLOGÍA
CON
PROPÓSITO'?**

10 AÑOS CAMBIANDO LA VIDA DE LAS PERSONAS

En Samsung aspiramos a transformar la sociedad a través de la innovación y el uso de las nuevas tecnologías. Este propósito nos ha acompañado, cada día, a lo largo de las últimas décadas y lo seguirá haciendo durante los próximos años porque entendemos que de esta forma contribuimos a mejorar la vida de las personas y a romper las barreras que nos separan.

Con este reto en mente nos esforzamos por crear soluciones disruptivas y diferenciales que den respuesta a las inquietudes de cada persona. Queremos, además, ofrecer dispositivos diseñados de

forma responsable y sostenible, que sean cada vez más versátiles y que procuren una experiencia basada en la excelencia.

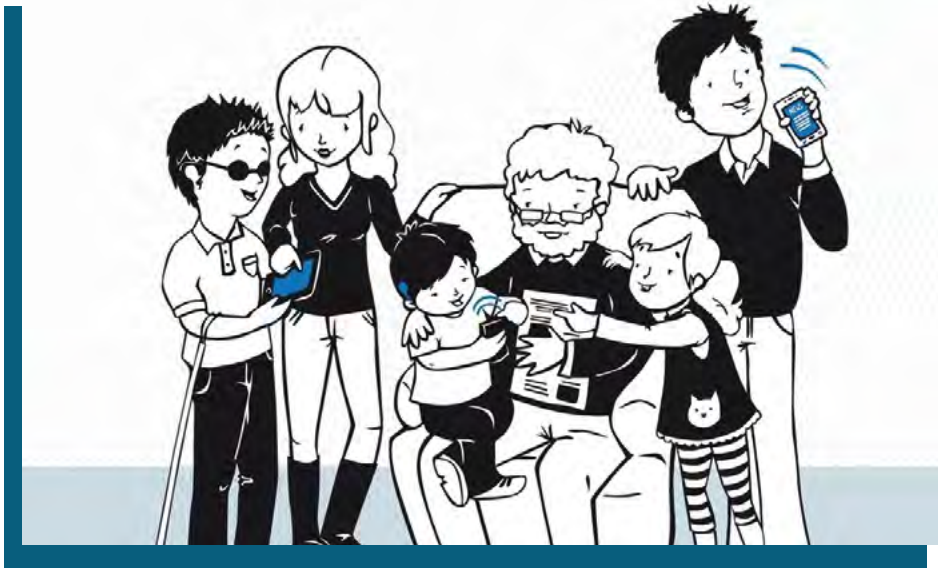
Pero eso no es todo. Entendemos que nuestro compromiso ha de trascender a la propia actividad empresarial e ir un paso más allá. Por ello, hace diez años pusimos en marcha el programa 'Tecnología con Propósito', una iniciativa 100% española que nos permite cubrir, a través de la innovación, las necesidades de las personas, de su estilo de vida y de su entorno.

Desde que nació, 'Tecnología con Propósito' se ha convertido en parte

A través de la **innovación** contribuimos a **romper las barreras** que nos separan



Hemos puesto en marcha **más de 30 proyectos** de acción social e invertido **25 millones de euros**



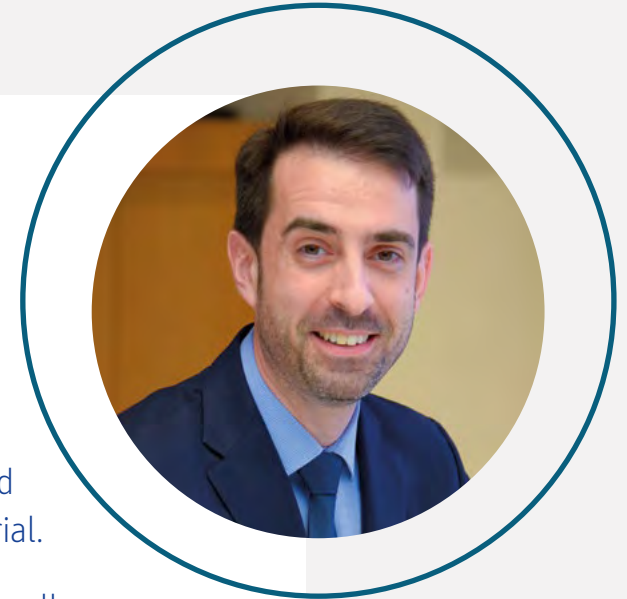
de nuestro ADN, y ya son más de 30 las iniciativas puestas en marcha y 25 millones de euros invertidos.

Estamos felices de contar con buenos compañeros de viaje en este camino, ya que son numerosas las

entidades públicas y privadas que colaboran con nosotros y con las que compartimos la visión de que un mundo mejor es posible.

“

Durante todos estos años, en Samsung hemos demostrado que nuestro compromiso trasciende a la propia actividad empresarial.



Nos sentimos muy orgullosos de todas las iniciativas que hemos puesto en marcha en estos 10 años. Son proyectos locales y cada uno de ellos es el resultado del esfuerzo y pasión de todos los que integramos el equipo de Samsung. Nuestro compromiso es seguir trabajando en nuevos proyectos, contribuyendo a crear una sociedad más justa, inclusiva y responsable”

Alfonso Fernández,
CMO & Head of Direct to Consumer.
Samsung Electronics Iberia

Los pilares que nos impulsan

Para crear un mundo mejor, centramos nuestros esfuerzos en cuatro ámbitos principales: educación, cultura, empleabilidad y emprendimiento y accesibilidad y bienestar.

Educación



La sociedad del futuro es la que se está formando hoy, por eso, desde Samsung queremos aportar nuestra tecnología para favorecer el conocimiento y el aprendizaje de un modo innovador, accesible y, sobre todo, igualitario.

Contamos para ello con socios de primer nivel como el Ministerio de Educación y Formación Profesional, el Instituto Nacional de Tecnologías Educativas y Formación del Profesorado (INTEF) y los gobiernos de todas las comunidades autónomas para conseguir que las nuevas tecnologías formen parte de los planes educativos facilitando un cambio metodológico en la educación, clave para el siglo XXI.

Cultura



La cultura es una parte imprescindible en el desarrollo de las comunidades. Por ello, colaboramos con las principales instituciones culturales de España para acercar la cultura a todas las personas, generando experiencias que acerquen el arte al público a través de la tecnología. De esta forma, trabajamos de la mano de *partners* de referencia como son el Museo del Prado, el Museo Arqueológico Nacional (MAN), el Museo Thyssen-Bornemisza, la Feria del Libro, PhotoEspaña o el Teatro Real.

Accesibilidad y bienestar



Trabajamos para romper barreras a través de nuestras innovaciones tecnológicas y conseguir así un acceso universal a la tecnología.

Con este espíritu, cooperamos con entidades como Fundación ONCE, Cruz Roja, Aldeas Infantiles, Fundación Luzón o FECMA (Federación Española de Cáncer de Mama).

Empleabilidad y emprendimiento



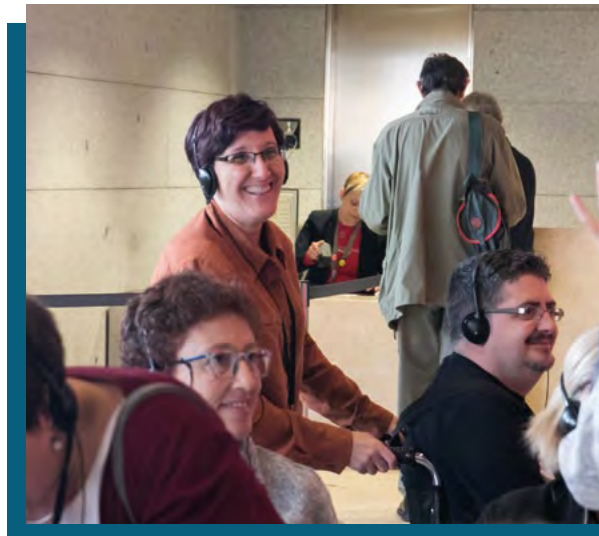
La tecnología está más presente que nunca en los entornos profesionales. Por eso, desde Samsung ayudamos a impulsar iniciativas como Samsung Dev Spain, que favorecen el emprendimiento y mejoran el acceso al mercado laboral. Así, durante estos 10 años hemos fomentado alianzas con Fundación SERES, Fundación ONCE o AECOC con el objetivo de mejorar la empleabilidad de las personas con discapacidad en el ámbito tecnológico, así como con la Universidad Politécnica de Madrid, la Universidad Politécnica de Valencia o la Universidad de Málaga para facilitar el acceso al mundo laboral de los jóvenes.

Desde la responsabilidad

En Samsung desarrollamos una estrategia basada en el largo plazo, con la vista puesta en la sostenibilidad y en la creación de valor compartido con la comunidad. Nuestro programa 'Tecnología con Propósito' también es un aliado en este camino, ya que nos permite impulsar la cultura, la educación, la accesibilidad o el emprendimiento en favor de una sociedad más preparada y solidaria.



Desarrollamos una estrategia basada en el largo plazo, con la vista puesta en la **creación de valor compartido con la comunidad**



4

**NUESTRO
IMPACTO
EN LA COMUNIDAD**

COMPROMISO CON EL DESARROLLO SOCIAL

A lo largo de los años, no solo hemos consolidado nuestra reputación de marca gracias a la actividad que desarrollamos, sino que también hemos destacado por ser una compañía altamente comprometida con el desarrollo social de las regiones en las que estamos presentes.

En España, este espíritu solidario y transformador se traduce en el programa 'Tecnología con Propósito', un proyecto que, desde su constitución en 2012, busca mejorar la vida de las personas a través de iniciativas de índole social basadas o desarrolladas alrededor de la innovación y el uso de las nuevas tecnologías. Esta es nuestra manera de contribuir a hacer de la sociedad un lugar más inclusivo.

Con esta ambición desarrollamos numerosos programas relacionados con la educación, la cultura, la accesibilidad y el bienestar y la empleabilidad y el emprendimiento, centrándonos, además, en determinados colectivos

como los de infancia, juventud, mujeres y personas con discapacidad, entre otros. Asimismo, para garantizar el éxito y la repercusión de nuestros proyectos, buscamos la suma de sinergias a través de colaboraciones entre organizaciones públicas y privadas.

Pero ¿cómo medimos el impacto que estas acciones tienen en la sociedad?, y, sobre todo, ¿por qué es importante hacerlo?

Nos centramos en colectivos como los de **infancia, juventud, mujeres y personas con discapacidad**, entre otros



Desde la transparencia

Entendemos que las acciones que ponemos en marcha han de producir un cambio, directo o indirecto, en las personas, grupos y comunidades a las que van dirigidas. Conocer el alcance del impacto generado es fundamental a la hora de entender el valor y el grado de innovación que aportan. El aprendizaje y la mejora continua es, a su vez, una parte importante del proceso.

Nuestro interés por la medición del impacto pasa también por que nuestros proyectos cuenten con la máxima transparencia, dando una visión objetiva de los resultados alcanzados.

Desde un punto de vista interno, es decir, como compañía, la medición nos ayuda,

por un lado, a mejorar la eficiencia en el uso de los recursos y de esfuerzos y, por otro, a responder de una forma más eficaz a las necesidades sociales que queremos abordar. Asimismo, es una herramienta que nos sirve para planificar, monitorizar y hacer un seguimiento periódico de cada iniciativa, poniendo en valor su desempeño.

Desde un punto de vista externo, nos permite dar a conocer las distintas iniciativas y demostrar los beneficios generados. De esta forma, favorecemos la rendición de cuentas frente a los distintos grupos de interés y a la sociedad en general.



Teoría del Cambio

Junto a PricewaterhouseCoopers (PwC), medimos el impacto social de nuestras acciones a través de la Teoría del Cambio, un marco metodológico estándar que se basa en la relación lógica entre el problema, la solución, las actividades a implementar y los resultados que se espera conseguir.

En el caso del impacto social, el análisis tiene en cuenta todos los aspectos generados en cada una de estas etapas de la cadena de valor, es decir, *inputs*, *outputs*, *outcomes* e *impacts*.

■ **Inputs:** Recursos empleados para realizar el proyecto.

- Económicos
- Humanos
- Tiempo dedicado

■ **Outputs:** Actividades y prestaciones generadas.

- Prestaciones
- Llegada al público
- Valoración o satisfacción percibida

■ **Outcomes:** Resultados generados.

- Cambios y transformaciones en el público objetivo

■ **Impacts:** Resultados atribuibles.

- Cambios y transformaciones teniendo en cuenta lo que habría sucedido sin la iniciativa

Otros aspectos a tener en cuenta pasan por:

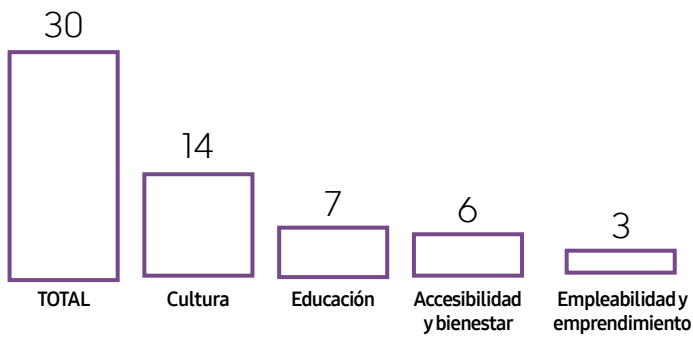
■ El análisis de resultados en cada etapa de la cadena de valor de los proyectos.

■ Los aspectos internos de la compañía se miden y analizan siempre, independientemente de la naturaleza de la iniciativa.

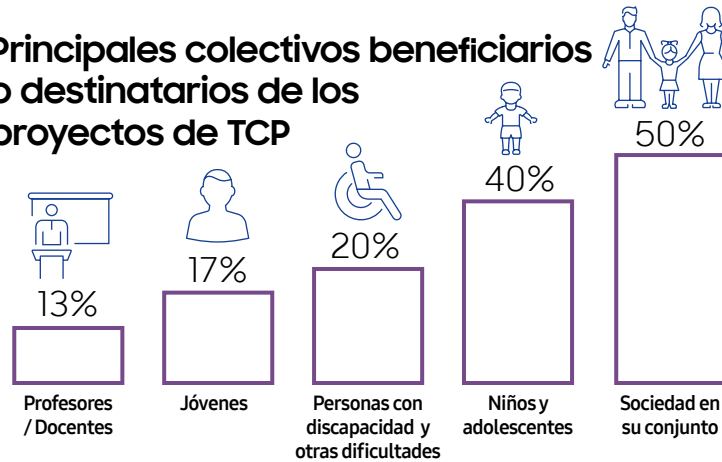
■ El foco principal se pone sobre los efectos conseguidos sobre los beneficiarios y los objetivos o finalidad de la acción.

Un impacto positivo

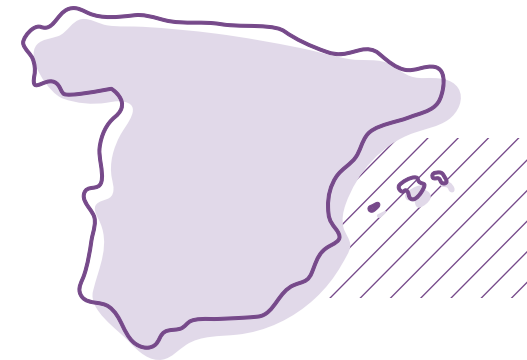
Proyectos TCP



Principales colectivos beneficiarios o destinatarios de los proyectos de TCP

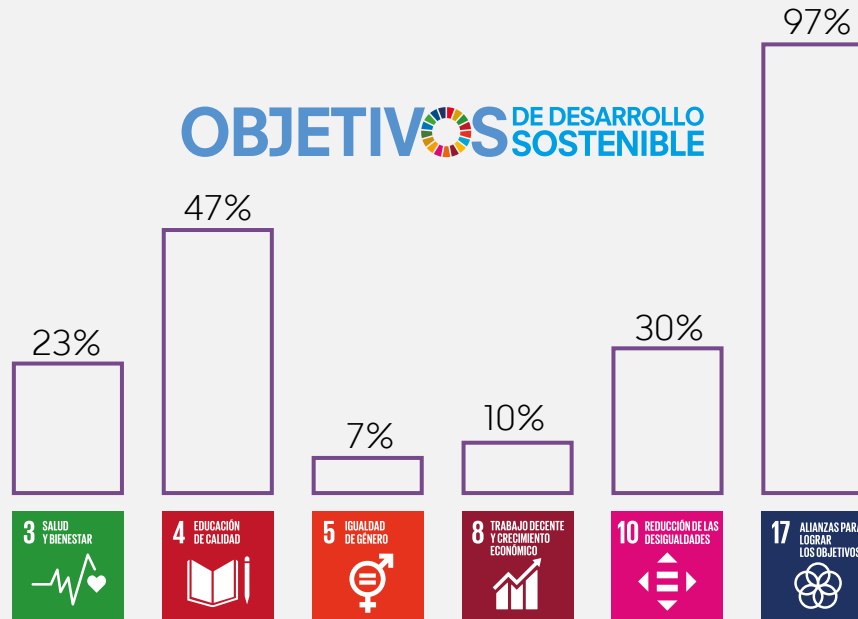


Impacto en todo el territorio nacional



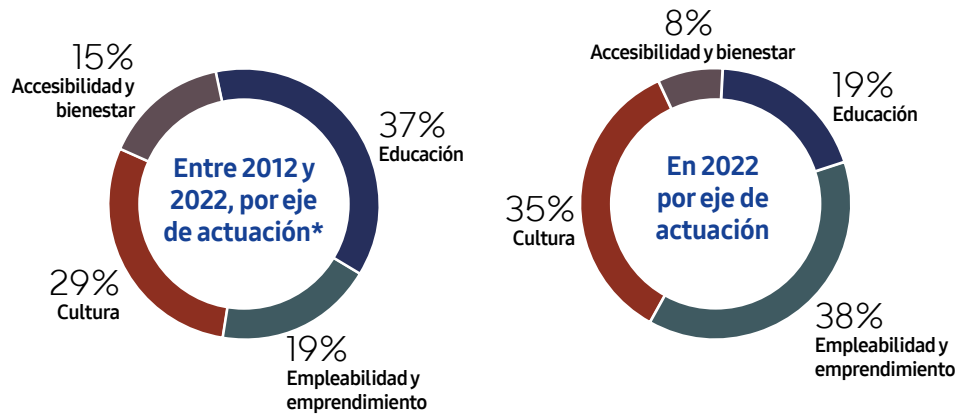
‘Tecnología con Propósito’ contribuye a los **ODS**, destacando los referentes al **ODS 4 (Educación de calidad)**, **ODS 10 (Reducción de las desigualdades)** y al **ODS 17 (Alianzas para lograr los objetivos)**

OBJETIVOS DE DESARROLLO SOSTENIBLE



Uno de los proyectos más destacados en términos de contribución a los **ODS** es **Samsung DesArrolladoras**, a través del cual se fomenta la **Educación de calidad (ODS 4)**, la **Igualdad de género (ODS 5)**, el **Trabajo decente y crecimiento económico (ODS 8)**, la **Reducción de desigualdades (ODS 10)**, y se refuerzan las **alianzas estratégicas (ODS 17)**

DISTRIBUCIÓN DE LA INVERSIÓN ECONÓMICA TOTAL



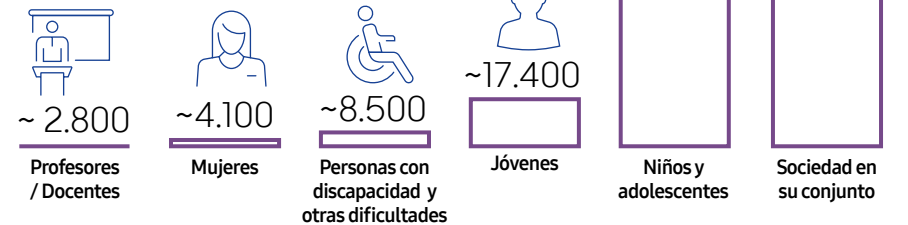
*Para el total de proyectos analizados. No se incluye BlindCap.

Los recursos económicos en estos 10 años se han concentrado en los **proyectos de educación (37%) y cultura (29%)**

En el último año, los esfuerzos se han centrado en **empleabilidad (38%) y cultura (35%)**

Personas directamente beneficiadas por los proyectos de TCP

Las iniciativas puestas en marcha han ayudado o beneficiado directamente a unas **491.000 personas**

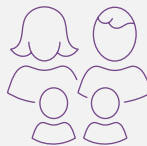


Por cada **100 € invertidos se consigue ayudar o beneficiar, aproximadamente, a casi 2 personas**

Datos de llegada al público



+ de **1.350** colegios beneficiados



+ de **150 M** de personas de audiencia en campañas en medios

Impacto social en educación

Inputs



+ de **9 M€**
dedicados



+ de **1,3 M€**
invertidos de media
por proyecto



+ de **250.000 €**
destinados
en 2022



Outputs



+ de **40.000**
alumnos y **2.600**
profesores
beneficiados



+ de **550** colegios
participantes



4,62 / 5 nota
media de valoración
en las iniciativas



95% de
destinatarios
satisfechos

Outcomes & Impacts



+ de un **11%** de
mejora anual por
competencia en
2018/2019



+ de un **3,4%** de
mejora anual por
asignatura



7.500 casos de
riesgo de dislexia
detectados
(en los 6 primeros
meses tras el
lanzamiento de la
aplicación)

Impacto social en cultura

Inputs



+ de **7 M€**
dedicados



+ de **500.000 €**
de media invertidos
por proyecto



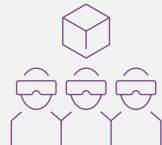
Entre **2 y 2,5**
personas de
Samsung por
proyecto



Outputs



+ de **12 M** de
visitantes al año a
museos y eventos
en los que hemos
participado



+ de **300.000**
visitantes a
espacios Samsung
/ participantes en
actividades promovidas
por Samsung



+ de **13.800**
obras, contenidos
y objetos
digitalizados



+ de **800**
colegios
participantes



+ de **31.000**
descargas
de apps y
contenidos





69 M de
personas
de audiencia

Impacto social en empleabilidad y emprendimiento

Inputs

 + de **4,7 M€** dedicados

 + de **1,5 M€** de media invertidos por proyecto

 + de **2,5** personas de Samsung por proyecto

Outputs

 + de **21.000** personas beneficiadas

 + de **11.000** personas formadas


 + de **6.700** horas de formación


 **7,4 / 10** valoración de los cursos en 2021


 **7,8 / 10** recomendación de los cursos en 2021

Outcomes & Impacts

 + del **62%** de participantes con empleo al finalizar cada edición

 + del **18%** de participantes desempleados encuentran trabajo tras cada edición

 + del **7%** mejoran sus condiciones laborales en el sector TIC

 + del **38%** mejora alguna competencia

 + del **38%** mejora en el uso de dispositivos

 + del **65%** adquiere nuevas competencias


 + del **42%** aprende a usar equipos nuevos

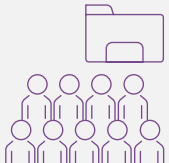


Impacto social en accesibilidad y bienestar

Inputs

 + de **3,7 M€** dedicados


 + de **630.000 €** invertidos de media por proyecto

 + de **9** personas de Samsung por proyecto

Outputs

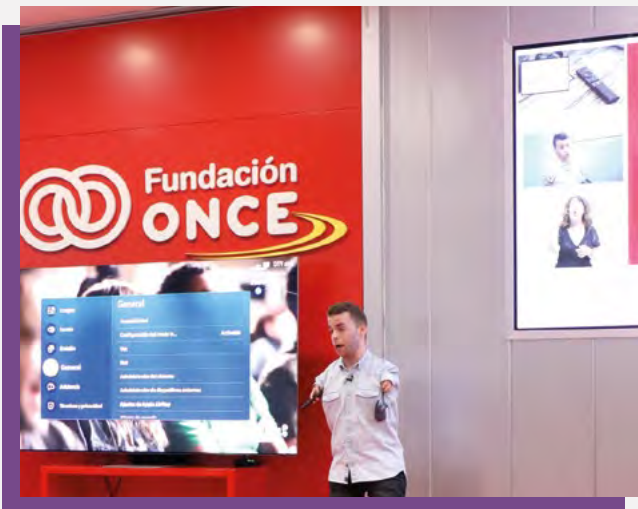
 **23** modelos de Smartphone y **9** modelos de SmartTV con sello de accesibilidad

 + de **61.000** beneficiarios de las iniciativas de accesibilidad

 + de **5,1 M** de productos accesibles vendidos

 + de **81,5 M** de personas de audiencia

 + de **300** menciones en prensa



5



CREEMOS EN LA
EDUCACIÓN

UNA FORMACIÓN QUE ABRE LA PUERTA AL PROGRESO



El uso correcto de la tecnología facilita el aprendizaje y contribuye a la igualdad de oportunidades.

En Samsung creemos en el valor de la formación y de la educación, que abren la puerta al progreso de las personas. No perdemos de vista que garantizar una educación de calidad es el cuarto Objetivo de Desarrollo Sostenible (ODS) de las Naciones Unidas.

Trabajamos para mejorar la experiencia docente de maestros y de alumnos, y lo hacemos en colaboración con el Ministerio de Educación y Formación Profesional, nuestro principal socio. Además, colaboramos en eventos del sector y desarrollamos contenidos digitales y apps para reducir uno de los

grandes problemas de la educación: la brecha tecnológica.

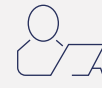
El compromiso con la educación se ha encauzado mediante iniciativas como Samsung Smart School, que impulsa el aprendizaje a través de la tecnología en centros públicos de educación primaria situados en zonas rurales y en riesgo de brecha digital. Otros programas, como Aula del Futuro, forman a los docentes en competencias digitales. El programa Asignatura Empatía contribuye a prevenir el acoso escolar (*bullying*) e iniciativas como ODS Al Cole ayudan a concienciar sobre la sostenibilidad. No olvidamos a los colectivos vulnerables: Dyetective detecta el riesgo de dislexia en fases tempranas. Estos son nuestros programas educativos.

Trabajamos para **reducir** uno de los grandes problemas de la educación: **la brecha tecnológica**

Nuestro compromiso con la educación



37% de la inversión económica total se ha destinado a educación¹



+ 9 M€ dedicados a programas de educación



40.000 alumnos beneficiados y + de 2.600 profesores

⁽¹⁾ Calculado sobre el total de dinero destinado a todas las iniciativas analizadas para el periodo comprendido entre 2012 y 2022.

Samsung Smart School

Con este programa, que comenzó en 2014, queremos promover un cambio metodológico en la enseñanza y preparar a los estudiantes para los retos del presente y del futuro, porque hay nuevas formas de aprender y nuevas formas de enseñar. Samsung Smart School se centra en dotar de tecnología a las aulas y colegios, y en formar al profesorado en dichas herramientas para mejorar el aprendizaje.

Desde 2014 se han destinado **7,1 millones de euros** a esta iniciativa, de la que se han beneficiado **4.000 alumnos** y **700 docentes**

Trabajamos con alumnos de 5º y 6º de primaria en centros públicos de zonas rurales o desfavorecidas que presentan un alto índice de abandono escolar. Queremos reducir la brecha digital y mejorar las competencias digitales de los alumnos.

Samsung Smart School es posible gracias a la implicación de más de 40 formadores que han dedicado más de 20.000 horas para dotar a los profesores de los conocimientos y habilidades necesarias para trasladar las ventajas tecnológicas al aula. Formar al que forma es imprescindible para reducir la brecha digital.

En datos



+ de **100** aulas de **40** colegios de toda España se han beneficiado del programa

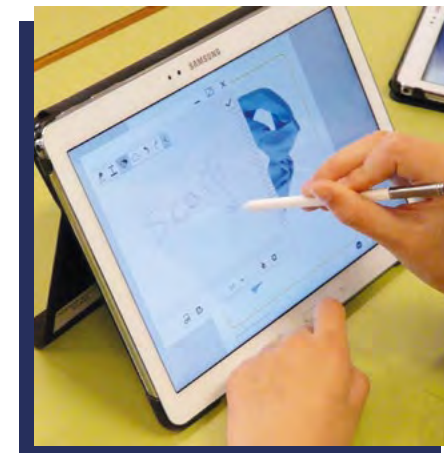


Se han entregado **2.100 tablets** y **104** pantallas de 65" (~53 y 3 por colegio, respectivamente)



Los profesores han recibido **510** horas de formación (~85 horas/curso)

Durante la pandemia, el **95%** de los centros donde está implantado **Samsung Smart School** siguieron sus clases con normalidad gracias al programa y a la forma en la que se venía trabajando de forma previa



Resultados de Samsung Smart School

Los alumnos han mejorado de forma significativa sus habilidades. Entre 2016 y 2019 se analizaron tres competencias: comunicación lingüística, aprender a aprender y competencia digital, a la

que se sumó una cuarta en el curso 2018-2019: pensamiento computacional. En cada curso se observó una mejora, especialmente en “aprender a aprender” y en “competencia digital”.

El programa ha tenido un impacto positivo en la mejora de las calificaciones en asignaturas como lengua, matemáticas y ciencias naturales. Los alumnos mejoraron, como mínimo, entre un **3,4** y un **7,2%** en **cada una de las asignaturas evaluadas**



Nos gusta compartir los logros: son de todos y para todos. El proyecto **Samsung Smart School** ha recibido seis premios entre 2015 y 2022, que confirman el valor añadido del proyecto en la comunidad educativa

Premios y reconocimientos



2015

Premios Sostenibilidad + Innovación + Red



2016

Premios SIMO Educación



2018

Premios Ciudadanos



2019

Digital Skill Awards



2021

Premios SERES



2022

Premios CEU, Ángel Herrera

Aula del Futuro

Este proyecto se centra en un pilar fundamental de la educación: los profesores. Aula del Futuro apoya el desarrollo competencial de los docentes mediante un modelo flexible y adaptable, que se estructura en un espacio de seis zonas: Investiga, Explora, Interactúa, Desarrolla, Crea y Presenta.

El objetivo es que los maestros vean en esta propuesta un referente para favorecer los procesos de enseñanza y aprendizaje mediante espacios flexibles en sus centros educativos que promuevan el uso de metodologías activas. En cada espacio se usan monitores interactivos, *chromebooks*, *smartphones* y *tablets*.

Los cursos abordan temas como la competencia digital docente, los escenarios y actividades STEM, el pensamiento computacional o las metodologías activas.

En **Aula del Futuro** se han impartido **más de 15 cursos** en distintas disciplinas tecnológicas, y se ha formado a más de **257 profesores**, que a su vez han enseñado a **14.420 alumnos**

En datos



El **62%** de los docentes españoles afirma no haber recibido formación específica sobre el uso de TIC



7/10 asegura que no ha recibido formación específica al comenzar su carrera en un centro educativo



Un **84%** de los docentes de primaria y un **79%** de los de secundaria afirma que las actividades de desarrollo profesional que reciben tienen un impacto positivo en su práctica docente

Fuente: Teaching and Learning International Survey 2018, TALIS. Elaborado por la OCDE. PwC.



Asignatura Empatía Samsung

¿Cómo concienciar a los alumnos para evitar la lacra del acoso escolar, y en concreto, de su modalidad digital, el *ciberbullying*? ¿Cómo generar la empatía con las víctimas para luchar contra estas situaciones?

Para ponerse en el lugar de quien sufre acoso, y ayudar a identificarlo y evitarlo, Asignatura Empatía, un proyecto de realidad virtual, utiliza un vídeo inmersivo: los alumnos ven un caso de *bullying* como si fueran ellos quienes lo viven. Reflexionar es clave, igual que las indicaciones y pautas que se les dan para resolver los conflictos.

Asignatura Empatía se distingue por ser...



Un medio innovador e inmersivo: utiliza un vídeo de 360° que se reproduce usando Realidad Virtual



Favorecer la autogestión de conflictos: resolución de los casos de acoso entre los alumnos



Ha llegado a **más de 20.000 alumnos**, y a eventos educativos de prestigio como Aula o la Feria del Libro

Asignatura **Empatía**



En datos



El *bullying* afecta a **1** de cada **10** niños en España



Un **11%** de las chicas y un **13%** de los chicos afirma haber sufrido *bullying* en al menos una ocasión en los últimos dos meses



Casi **1** de cada **4** alumnos en España asegura conocer a alguien de su entorno educativo que ha sufrido un problema de ciberacoso

Fuente: La adolescencia en España: salud, bienestar, familia, vida académica y social. Resultados del estudio HBSC 2018. Ministerio de Sanidad. III Informe La opinión de los estudiantes. 2021. Fundación ANAR y Mutua Madrileña.

En datos



Samsung ha destinado + de **420.000 €** a desarrollar y distribuir el vídeo



+ de **20.000** alumnos lo han visto, y ha llegado a eventos educativos de prestigio como Aula o la Feria del Libro



+ de **40** profesionales de Samsung lo han llevado a los colegios



+ de **500** centros educativos han recibido este contenido en Realidad Virtual



El vídeo ha llegado a + de **30** eventos educativos



Lleva + de **23.500** visualizaciones



Ha recibido una nota de satisfacción de **4,6** sobre **5**



Está disponible en **5** idiomas (castellano, catalán, euskera, gallego e inglés)

Dydetective

En 2016, Samsung lanzó una aplicación gratuita para detectar posibles casos de dislexia de forma temprana. La dislexia es una dificultad en el aprendizaje que puede afectar a entre un 5 y un 10% de la población. Dydetective usa la Inteligencia Artificial para hacer el diagnóstico. A través de juegos lingüísticos, se puede detectar en 15 minutos el riesgo de sufrir dislexia a partir de los 8 años.

El proyecto surgió de una colaboración entre Samsung y la doctora Luz Rello, reconocida por la Unesco por el uso de Inteligencia Artificial en educación. Samsung ha facilitado el traslado de la investigación a formatos web y APP para *tablets*, y ha invertido 795.000 euros: 75.000 para desarrollar la app y 720.000 en la campaña para difundirla.

Qué es Dydetective



Diagnóstico multidisciplinar mediante pruebas que evalúan diferentes competencias



17 ejercicios de creciente dificultad



5 tipos de pruebas: discriminación visual, lectura de palabras, memoria, escritura y velocidad



83% de precisión para detectar casos de riesgo



+ de 100.000 descargas de la aplicación



2,3 M de visionados en campaña de medios



4,6/ 5 de valoración media en la APP Store

En los seis primeros meses tras lanzarse **Dydetective** se diagnosticaron **7.500 casos** de riesgo de dislexia

WeTIC

Esta iniciativa busca fomentar el interés y las vocaciones por las TIC y las carreras STEM desde edades tempranas. Se desarrolló en colaboración con la Consejería de Educación e Investigación de la Comunidad de Madrid.

Fue una competición para alumnos de Secundaria en la que había que diseñar una app para Android empleando la tecnología para solucionar un problema de actualidad relacionado con los Objetivos de Desarrollo Sostenible, en concreto, con las ciudades sostenibles.

La iniciativa implicó a **1.200 alumnos** y a **18 profesores** de **12 centros** y **34 aulas** diferentes de la Comunidad de Madrid

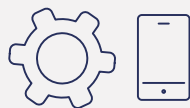
En datos



50.000 €
invertidos en
el programa



2 Apps
premiadas
(Alevín y Cadete)



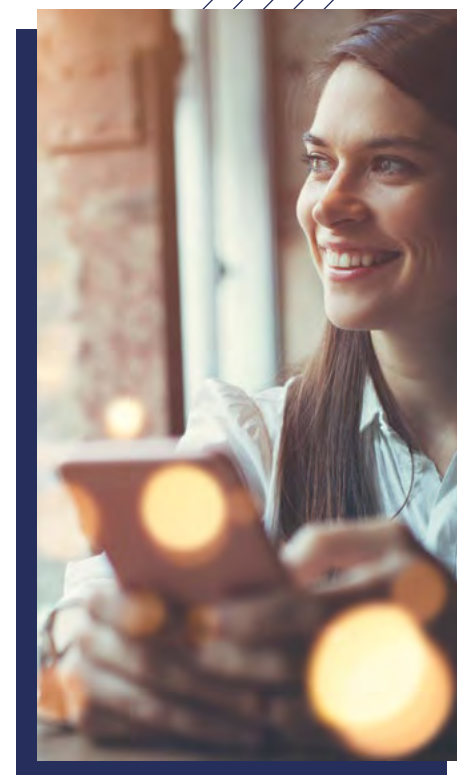
30 aplicaciones
desarrolladas
por los equipos
participantes



4,7 / 5 nivel medio
de satisfacción
de alumnos,
profesores y centros
participantes



10 alumnos premiados (5 por equipo)



Otras iniciativas educativas de Samsung

ODS al cole

Se entregaron *kits* a los colegios para fomentar el conocimiento de los alumnos sobre los ODS y la Agenda 2030.



Aportación económica
5.000 €



Kits donados
2.900

Grandes Profes y Grandes Iniciativas

Grandes Profes es un evento anual de homenaje a la labor del docente. Grandes Iniciativas premia las mejores propuestas en educación para visibilizar las buenas prácticas docentes.



Se han destinado a ambas iniciativas
432.000 €
desde 2015



5 ediciones celebradas



+ de **1.700** profesores participantes



5 premios concedidos por cada edición



6

ANTES DEL MUSEO

BEFORE THE MUSEUM

CON LA
CULTURA
POR BANDERA



EXPERIENCIAS CULTURALES AL ALCANCE DE TODOS



La cultura se puede vivir, sentir y explorar de una forma innovadora gracias a la tecnología. Así lo entendemos en Samsung, como un valor del que se beneficia el conjunto de la sociedad. Los proyectos que hemos desarrollado invitan al placer de descubrir y a la aventura de conocer más allá de lo que imaginamos.

Colaboramos con grandes instituciones como el Museo del Prado, el Museo Arqueológico Nacional y el Museo Thyssen-Bornemisza. También hemos

trabajado con otros *partners* de prestigio como el *Teatro Real*, la Feria del Libro o PhotoEspaña.

Hemos roto las barreras físicas y hemos mejorado las experiencias culturales a través del desarrollo de contenidos, aplicaciones, digitalización de obras de arte y de materiales, y experiencias de realidad virtual. Estamos comprometidos para que la cultura sea más cercana y accesible; para que la curiosidad no tenga límites.

Grandes obras de arte digitalizadas, recorridos virtuales por museos, 'vivir' en primera persona una ópera... En Samsung, **la creatividad y la tecnología abren asombrosas posibilidades** de conocimiento y de disfrute

Nos importa la cultura



El **29%** de nuestra inversión económica total se ha destinado a programas culturales



+ de **300.000** personas se han beneficiado de las actividades que ha facilitado Samsung

Museo del Prado

Desde 2013, somos socios tecnológicos del Museo del Prado. Colaboramos con la pinacoteca nacional en tres áreas principales:

I Exposiciones permanentes y temporales. Los dispositivos Samsung amplían el contenido y la interacción de los visitantes con las exposiciones. Creamos experiencias digitales

I Educación. Talleres para acercar la cultura a colectivos vulnerables.

I Desarrollo de aplicaciones y contenidos. Ofrecemos experiencias innovadoras dentro y fuera del museo. Entre ellas, la aplicación de la Guía Oficial del Prado, la de El Tesoro del Delfín o la Galería virtual del Museo en los televisores Samsung The Frame.



En datos



Recursos económicos:
3,25 M€



6 exposiciones
(4 temporales y 2 permanentes)

Aplicaciones y contenidos



16 apps para exposiciones



68 obras digitalizadas en The Frame



+ de **30.000** descargas de la Guía del Prado

Cultura educativa



4 iniciativas educativas



1.200 participantes al año en Prado Inclusivo



8.000 personas beneficiadas en iniciativas como Prado Inclusivo

Prado Inclusivo: accesibilidad de la cultura a personas con necesidades específicas

Durante 17 ediciones, hemos impulsado el programa educativo Prado Inclusivo, con el objetivo de acercar la cultura a colectivos de personas mayores, personas con deterioro cognitivo, personas con diversidad funcional intelectual y psíquica, alumnos con necesidades educativas especiales o población migrante.

Más de 8.000 personas se han beneficiado de este proyecto. Las actividades puestas en marcha por esta iniciativa son:

I Te quiero en pintura: retratos con emoción: actividad dirigida a mayores de 65 años o con enfermedades neurodegenerativas, en la que los participantes realizan un recorrido por diferentes retratos de artistas –como Rubens o Velázquez– con el fin de establecer vínculos emocionales con las propias obras expuestas.

I Sui géneris. Arte, publicidad y estereotipos: detecta los estereotipos de género que el arte ha perpetuado, mediante diferentes obras de la colección. Este taller está recomendado para centros ocupacionales, colegios

de educación especial y centros de rehabilitación psicosocial.

I Invencibles en El Prado: ahonda en el concepto de resiliencia, a través de la vida de los protagonistas de las obras. Este taller se dirige a colectivos que pueden encontrar barreras de acceso a la cultura, como personas con daño cerebral, o población en situación de vulnerabilidad social.

I Los sabores del Prado: destinado a personas con Trastornos del Espectro Autista (TEA) y recomendada para migrantes o refugiados. Este taller estimula la percepción visual a través de material de apoyo y dinámicas de diálogo o escucha.



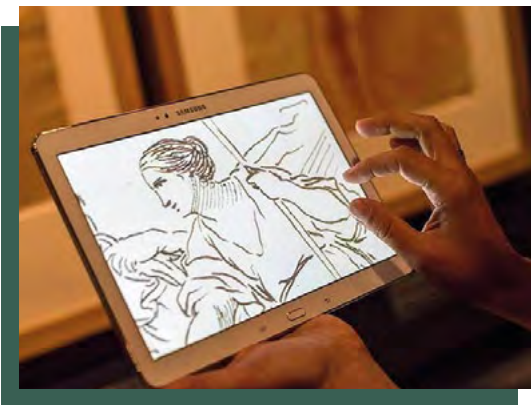
Durante 17 ediciones, más de **8.000 personas** se han beneficiado de Prado Inclusivo

Tres colaboraciones destacadas:

I Roma en el bolsillo. ¿Cómo aprendió a dibujar Goya? Una *tablet* Galaxy simuló los cuadernos de dibujo del genio aragonés y de otros artistas.

I La esencia de un cuadro. La tecnología 'AirParfum' permitió oler hasta 10 aromas de un cuadro del siglo XVII mediante 4 difusores y monitores táctiles de Samsung. Una experiencia en torno a El Olfato, una obra de Jan Brueghel y Rubens de la serie *Los cinco sentidos*.

I El Tesoro del Delfín. A esta exposición permanente se suma una experiencia digital, que incluye una app interactiva y la producción audiovisual *El Tesoro del Delfín* en tecnología 4K.



Museo Thyssen-Bornemisza

Arte para todos los públicos. Hemos digitalizado gran número de obras de este museo desde 2017: esto garantiza una mayor accesibilidad. Como colaboradores tecnológicos, hemos participado en grandes exposiciones como *Los impresionistas y la fotografía*. También en el 25 aniversario del Museo.

Gran parte de la colaboración con el Museo Thyssen se ha basado en la digitalización e incorporación de sus obras a Samsung The Frame. Esto ha permitido al público disfrutar del arte desde su casa.



Mujer con sombrilla en el jardín, Pierre- Auguste Renoir.

Desde 2017, Samsung ha digitalizado más de **65 obras** y ha llegado a más de **100.000 visitantes**

En datos



Recursos económicos:
175.000 €



Recursos humanos:
2 personas de Samsung de apoyo



+ de **120.000** visitantes a la exposición *Los impresionistas y la fotografía*

Tres ejemplos de digitalización:

I Los impresionistas y la fotografía. Con esta exposición, el Museo Thyssen pasó a formar parte del catálogo de The Frame, con seis obras de esta muestra.

I Postmodernismo, expresionismo alemán & otros. Se incorporaron a The Frame obras del postimpresionismo,



El fumador (Frank Haviland), Juan Gris.

como *Los descargadores en Arlés, de Van Gogh, o Botella, garrafa, jarro y limones, de Cézanne*. También obras del expresionismo alemán (*Mujer en un diván, de August Macke*), así como pinturas del veneciano Canaletto o de Juan Gris.

I Colección Carmen Thyssen. En 2022 se han sumado a The Frame 15 piezas de esta colección. *Campo de trigo, de Renoir, o La casa entre las rosas, de Monet*, son algunas de las obras a las que ya se puede acceder.

El Museo Thyssen-Bornemisza resalta “el enorme potencial de este proyecto para la difusión global de las **obras maestras** de las colecciones del Museo”

Museo Arqueológico Nacional (MAN)

La Dama de Elche y otras joyas de la arqueología como nunca se habían visto. La renovación digital del Museo ha sido una prioridad desde 2016. Hemos dedicado a estos proyectos más de 450.000 euros, con los que hemos contribuido a cambiar la experiencia de los visitantes dentro y fuera del MAN con dispositivos móviles, desarrollo de contenidos digitales y aplicaciones que incluyen realidad virtual.



MAN Virtual ofrece una visita **multiplataforma** que permite recorrer las salas del Museo de manera remota a usuarios de todo el mundo

La arqueología al alcance de todos



500.000
visitantes al año
en el Museo



404 fotografías
digitalizadas
en 360°



+ de **30.000**
descargas de la
aplicación MAN Virtual



337 vitrinas
del MAN
digitalizadas



+ de **13.000**
objetos digitalizados



40 salas y **4** plantas
digitalizadas



MAN Aula Virtual es una herramienta destinada a las escuelas, que permite a profesores y alumnos descubrir recorridos temáticos adaptados por niveles.
234 colegios han descargado esta 'puerta' para descubrir los secretos del pasado

Teatro Real

La ópera también triunfa desde la tecnología. Es posible ser uno más de los artistas que compartían buhardillas y sueños en *La Bohème*, de Puccini, gracias a una de nuestras aplicaciones: Teatro Real VR para las gafas de realidad virtual Samsung Gear VR.

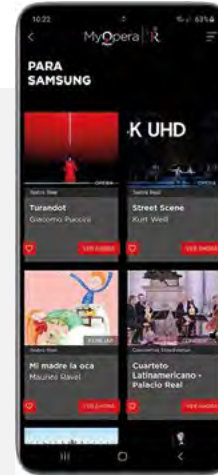
Nuestra colaboración con el Teatro Real, entre 2017 y 2020, se ha centrado en el desarrollo de contenidos digitales, en la dotación de equipamiento tecnológico, y en la difusión y acercamiento de la ópera a nuevos públicos. En este último aspecto, hemos colaborado con el programa Teatro Real Junior, que acerca la ópera infantil a colegios de toda España.

El Teatro Real se ha integrado en Bixby, nuestro asistente de Inteligencia Artificial. Así, los usuarios pueden realizar consultas sobre los espectáculos desde sus dispositivos. También hemos contribuido a mejorar la experiencia de My Opera Player, la plataforma de vídeo del Teatro Real, para Samsung Smart TV, *smartphone* y *tablets*.

Un éxito para el público



464.654 €
invertidos



+ de 70.000 niños beneficiados del programa educativo



338 contenidos digitales en My Opera Player¹



+ de 600 colegios en Teatro Real Junior

 112 óperas

 64 conciertos

 28 danzas

 12 flamenco

 122 contenidos extra



17 instituciones colaboradoras

⁽¹⁾ Los contenidos no son producidos por Samsung.

Pasión por Gaudí

A través de nuestra colaboración con la Fundación Sagrada Familia, hemos impulsado la innovación tecnológica en la basílica de la Sagrada Familia, que recibe 4,7 millones de visitantes al año. En 2022 se han aportado 17 televisores de tecnología avanzada para reproducir diferentes espacios del templo y se ha hecho una producción audiovisual. Hemos destinado 155.000 euros, y han trabajado tres personas de Samsung en un equipo de 26 profesionales.

Para difundir la figura y la obra del arquitecto y artista catalán, también hemos contribuido con 100.000 euros a la dotación tecnológica de su casa-museo entre 2015 y 2018, con audioguías, pantallas de gran formato, experiencia VR con *smartphone* o apps de consulta. Además, se desarrollaron esferas para dispositivos *wearables*.



La cultura nos motiva

Feria del Libro de Madrid

Amamos la lectura y la fomentamos. Entre 2012 y 2019, tuvimos un pabellón propio de contenidos digitales donde se organizaron actividades para colegios, familias y jóvenes. Destinamos 1,3 millones de euros en total.

A través de estos eventos hemos llevado los contenidos y experiencias culturales a **tres millones de personas**

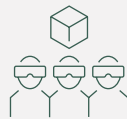
Experiencias en el Pabellón Samsung¹



48.000 y 55.000
personas visitaron el
Pabellón Samsung



12
colegios
al año



3.959 y 2.400
personas
participaron en
las actividades



⁽¹⁾ Cifras de 2018 y 2019, respectivamente.

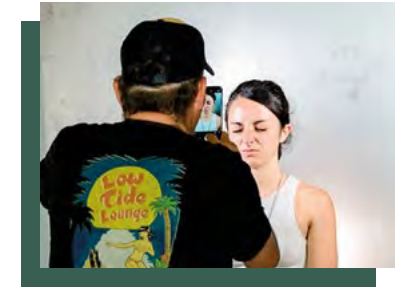
Festival de Sitges

Estamos con el cine. Participamos en 2016 y 2017 en el Festival de Sitges a través de un espacio de realidad virtual: Samsung Sitges Cocoon. Disfrutamos con cortometrajes realizados para lograr una experiencia inmersiva de corte fantástico: apoyamos el talento joven e innovador.



PhotoEspaña

Los retos siempre son estimulantes. Entre 2010 y 2018, colaboramos con el festival de fotografía PhotoEspaña en una competición de imágenes en las que se utilizaron dispositivos Samsung. Las fotografías se mostraron en exposiciones temporales gracias a los televisores The Frame, dando así rienda suelta a la creatividad. Asimismo, en 2017 realizamos un video 360° que el público asistente al festival pudo disfrutar en una zona VR.



En datos



300.000 €
de inversión



36.000
visitantes al
espacio Cocoon



112 pases
de cortos VR



27 cortos



Difusión:
69 M de
personas de
audiencia



6.000
asistentes al
estreno de los
cortometrajes

En datos



750.000 €
de inversión



15 fotografías
inscritos al reto
por edición



Entre **15** y
20 televisores
prestados por
edición



20.000
visitantes a
la exposición
del reto



Entre **15** y **20**
móviles prestados
por edición

7

FOMENTAMOS LA
EMPLEABILIDAD
Y EL
EMPRENDIMIENTO

LA APUESTA POR LA TECNOLOGÍA Y LAS PROFESIONES STEM



Impulsar los cambios que necesita nuestra sociedad gracias a la tecnología está en nuestro ADN.

En Samsung hemos contribuido a la formación y al acceso laboral en disciplinas relacionadas con la tecnología y las profesiones STEM (ciencia, tecnología, ingeniería y matemáticas). Nuestras iniciativas se han centrado en fomentar el emprendimiento y en mejorar el acceso laboral de colectivos como los jóvenes y las mujeres.

A través de nuestros programas Samsung Innovation Campus, Samsung DesArrolladoras y Samsung Developers hemos beneficiado a más de 21.000 personas, de las que más de 11.000 han recibido formación. La mayor parte de los participantes han conseguido empleo.

El **19%** de nuestra inversión económica total se ha destinado a educación

Estamos en línea con los ODS que trabajan por una educación de calidad (4), que promueven la igualdad de género (5), el trabajo decente y el crecimiento económico (8), la reducción de las desigualdades (10), y las alianzas para lograr los objetivos (17).

Para realizar estos programas trabajamos de la mano con universidades reconocidas como la Universidad Politécnica de Madrid, la Universidad de Málaga, la Universidad Politécnica de Valencia o la Universidad Camilo José Cela.



El 72% de los participantes de **Samsung Innovation Campus** y de **Samsung DesArrolladoras** encontró empleo en el sector TIC seis meses después de terminar el curso, incluso algunos de ellos también mejoraron las condiciones laborales en el sector TIC

Samsung Innovation Campus

Empezamos a impulsar programas formativos con Samsung Tech Institute, dentro de una red europea y global de academias digitales e institutos tecnológicos que contribuyó a formar a los jóvenes y facilitarles el acceso al mercado laboral. Este programa evolucionó, y desde 2020 es Samsung Innovation Campus (SIC).

En España se estima que se quedan unas 100.000 vacantes al año sin cubrir en el sector tecnológico por falta de cualificación en estas disciplinas¹. En Samsung, impulsamos la formación en áreas relacionadas con las TIC, que aportan a los participantes un gran valor añadido y mayor competitividad para acceder al mercado laboral.

PRINCIPALES ASPECTOS DEL PROYECTO

- Dirigido a jóvenes en España entre 25 y 18 años
- Formato presencial
- Impartido por universidades especializadas
- Totalmente gratuito

⁽¹⁾ Según DigitalES

Un éxito para el público



73% ratio de aprobados de SIC (2020-2022)



52% de hombres jóvenes formados en SIC



48% de mujeres jóvenes formadas en SIC

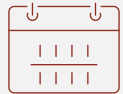


El **15%** de las jóvenes formadas procede del programa Samsung DesArrolladoras

En España se estima que se quedan unas **100.000 vacantes al año** sin cubrir en el sector tecnológico por falta de cualificación en estas disciplinas



Prestaciones en forma de convocatorias, contenidos y horas de formación



9 años
(6 de Tech institute
y 3 de Samsung
Innovation Campus)



+ de **1.000** horas
de formación en
los últimos
tres años

Desde 2014 hemos destinado 2,3 millones de euros al diseño de un programa y un itinerario formativo basado en **contenidos clave para la Cuarta Revolución Industrial** como programación web, Big Data, Inteligencia Artificial o Internet de las Cosas



Desde que el programa está en vigor, primero como STI y ahora como SIC, **ha formado a 2.431 estudiantes**, que se muestran muy satisfechos con el itinerario y los contenidos del curso

Samsung DesArrolladoras

El objetivo de este programa de formación es que las mujeres mejoren sus conocimientos tecnológicos y amplíen sus oportunidades laborales en el sector de las TIC y en las profesiones STEM.

En 2018 se puso en marcha este proyecto, totalmente gratuito, para dotar a las mujeres de las competencias necesarias para acceder a los empleos TIC. Lo hemos hecho en colaboración con BeJob, empresa especialista en empleabilidad digital y certificado por la Fundación de la Universidad de Alcalá de Henares y la Universidad Camilo José Cela.

EN QUÉ CONSISTE

- El programa se dirige a mujeres españolas entre 18 y 35 años
- Formato *online* con tutorías y clases virtuales de apoyo
- 9 meses de duración (34 semanas), con 350 horas de clase, divididos en 3 fases o niveles

Pese a la brecha de género en los estudios STEM, el resultado de las mujeres en las distintas ramas que lo componen es superior al de los hombres. Este buen rendimiento revela la **necesidad y el valor que genera para el mercado laboral apoyar a las mujeres en estos ámbitos**

La brecha de género en las disciplinas y profesiones STEM¹



16% de los profesionales en las áreas STEM en España son mujeres, frente a un 84% de hombres



0,7% de adolescentes interesadas en estudiar grados con tecnologías digitales, 10 menos que el porcentaje de hombres



13% de mujeres matriculadas en carreras STEM, frente a un 87% de hombres

⁽¹⁾ Fuente: Elaborado por el Observatorio Social de La Fundación La Caixa a partir de datos oficiales del Sistema Integrado de Información Universitaria, del Ministerio de Universidades.

En datos

NUESTROS PROGRAMAS



Recursos económicos:
463.412 €



5 convocatorias



+ de **1.000** plazas
ofertadas cada año



4.100 alumnas
formadas entre
2018 y 2022



Formación por nivel

1. Conceptos básicos
2. Desarrollo Front-End
3. Desarrollo Full-Stack



350 horas de
formación oficial por
alumna + tutorías



2.042
diplomas
emitidos entre
2019 y 2021



El proyecto Samsung DesArrolladoras obtuvo el **Premio Digital Skills Spain Awards 2020**, organizado por AMETIC, por impulsar el talento femenino en las profesiones STEM y la capacitación de las mujeres en la programación

Samsung Developers

Cuidamos a la comunidad de desarrolladores de aplicaciones del ecosistema Samsung con programas de apoyo y eventos de formación. Samsung Developers ha desarrollado una comunidad de casi 15.000 miembros a los que ha formado.

En datos



Casi **2 M€** invertidos entre 2012 y 2022



+ de **30.000** horas dedicadas por empleados de Samsung y de las agencias colaboradoras



+ de **100** dispositivos para el uso de los miembros de la comunidad

Prestaciones



+ de **1.200** recursos a disposición de los miembros



+ de **30** cursos impartidos (con + de 5.000 horas de formación)



+ de **500** dispositivos prestados (para el testeo de aplicaciones)



12 ediciones de eventos anuales

Llegada al público objetivo



En torno a **15.000** miembros



+ de **5.000** personas formadas (con + de 5.000 horas de formación)



+ de **7.000** apps (desarrolladas por miembros de la comunidad)



+ de **2.500** asistentes a eventos y + de 400 participantes en los retos

8



ASEGURAMOS LA
ACCESIBILIDAD

ROMPEMOS BARRERAS PARA MEJORAR LA CALIDAD DE VIDA



Contribuimos a sensibilizar a la sociedad sobre las dificultades a las que se enfrentan a diario las personas con discapacidad. Hemos puesto nuestra tecnología a su servicio para que sus limitaciones no repercutan en su calidad de vida y en su bienestar, y no supongan, en ningún caso, un riesgo de exclusión social.

En España, hay 4,4 millones de personas con discapacidad o con alguna limitación que afecta a la movilidad y autonomía personal, así como al acceso a la cultura y al ocio, a la comunicación, a la interacción y al empleo.

Por ello, estamos comprometidos con facilitar el día a día de miles de personas y hacerles accesibles actividades que de

otra forma serían complicadas. De esta forma, estamos en línea con el Objetivo de Desarrollo Sostenible número 10, que busca reducir las desigualdades.

Colaboramos con agentes del tercer sector, como la Fundación ONCE, e impulsamos proyectos como Roadshow, que difunden soluciones de accesibilidad para los hogares.



Nuestras actuaciones en proyectos de accesibilidad han dado **respuesta a los problemas a los que se enfrentan a diario las personas con discapacidad o con alguna limitación**, que en España son 4,4 millones de personas

Colaboración con la Fundación ONCE

En los últimos diez años, hemos colaborado con la Fundación ONCE para acercar y hacer más accesible la tecnología a las personas con discapacidad. Entre otros ámbitos, trabajamos para favorecer la empleabilidad de quienes tienen alguna discapacidad en el ámbito tecnológico.

PRINCIPALES PROYECTOS REALIZADOS

I Sellos de accesibilidad. ATECH y Amovil son certificaciones que garantizan que nuestros electrodomésticos y dispositivos móviles son accesibles.

I Proyecto Roadshow. Este autobús ha recorrido España y ha mostrado cómo es una casa inteligente y accesible.

I Tecnología para todos. Hemos creado una web con información sobre las nuevas funcionalidades de nuestros dispositivos móviles para romper barreras. También hemos incorporado nuevos sistemas de voz, audición, interacción y visión con el objetivo de acercar la tecnología a todas las personas.



Las cifras



Casi **78.000 €** destinados a las distintas iniciativas



Un equipo de **3** personas de Samsung involucradas en el desarrollo de los sellos de accesibilidad. A este equipo se suman **3** personas de apoyo de la Fundación ONCE



140 m² equipados con **10** productos tecnológicos accesibles (Proyecto Roadshow)



1 web accesible con **5** categorías de recursos (Tecnología para todos)



32 modelos de *smartphone*, *tablet* y *SmartTVs* certificados con los sellos de accesibilidad Amovil y ATECH

Productos accesibles

PROYECTO ROADSHOW



21 ciudades recorridas por toda España



6.350 km en autobús divulgando la iniciativa



30.042 personas visitaron el autobús

Sellos de accesibilidad¹



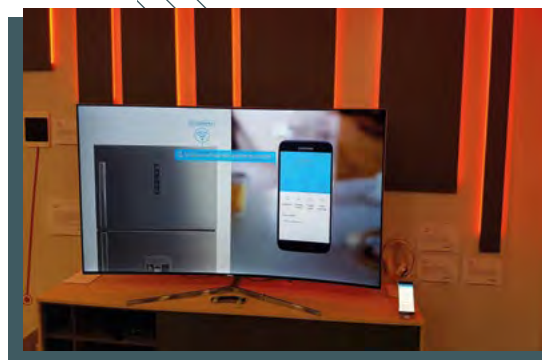
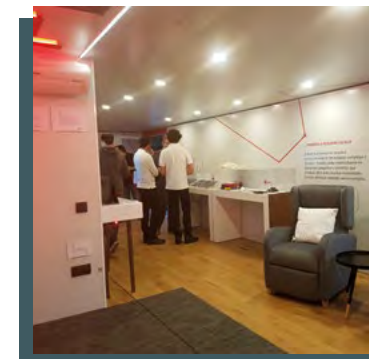
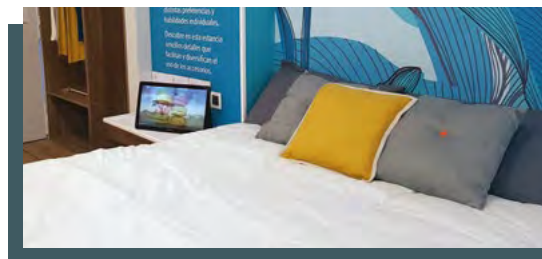
4,5M de unidades vendidas de smartphones con sello Amovil



600.000 unidades vendidas de televisores con sello ATECH

⁽¹⁾ ATECH y Amovil son certificaciones que garantizan que los electrodomésticos y dispositivos móviles son accesibles.

Gracias a la iniciativa de los sellos, hemos vendido más de 5 millones de productos accesibles, y nuestro proyecto Roadshow ha recorrido España y ha difundido las **soluciones tecnológicas disponibles para facilitar la vida en el hogar**



En 2017, recibimos de manos de S.M. la reina Doña Letizia uno de los **premios Discapnet** como Empresa con mejor trayectoria en accesibilidad

9

IMPULSAMOS EL
BIENESTAR

NOS IMPORTA LA SALUD

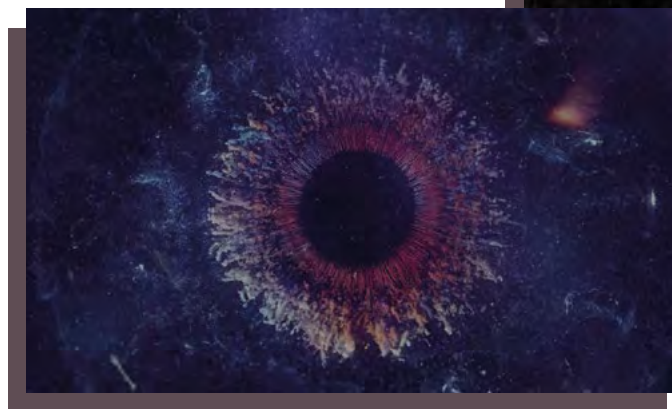
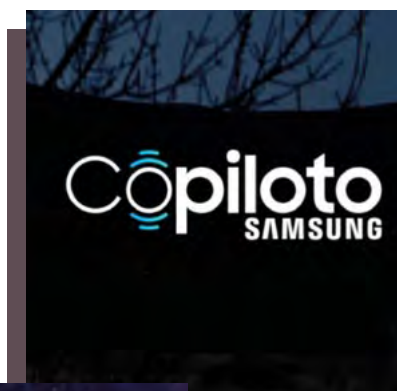


Ponemos nuestra 'Tecnología con Propósito' al servicio de uno de los factores más importantes en la vida: la salud. El Objetivo de Desarrollo Sostenible número 3, promover la salud y el bienestar, es también una prioridad para Samsung.

Desde 2018, colaboramos con la Fundación Luzón para desarrollar iniciativas que mejoren la vida de los pacientes de ELA y de sus familias. También aportamos fondos y productos a otras organizaciones, como la Federación Española de Cáncer de Mama (FECMA). Durante la pandemia de la COVID-19, proporcionamos dispositivos móviles

a personas mayores en residencias y hospitales. Cuando el mundo se cerró, contribuimos a comunicarnos con los más vulnerables.

Hemos hecho otras aportaciones tecnológicas en pro del bienestar de las personas, como nuestro programa Copiloto Samsung, que ha contribuido a evitar los accidentes de tráfico causados por el sueño.

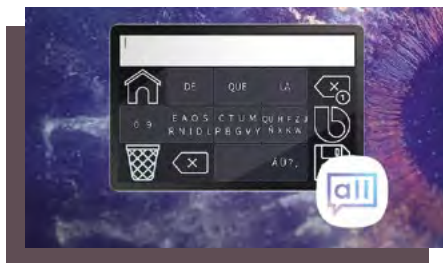


Los seis proyectos realizados en accesibilidad y bienestar han **beneficiado a más de 61.000 personas**, la mayor parte, con discapacidad y otras dificultades. **El 15% de la inversión en estas áreas se ha destinado a educación**

Samsung y la Fundación Luzón: una vida mejor para los pacientes de ELA

Desde 2018 colaboramos con la Fundación Luzón para que nuestra tecnología contribuya a mejorar la vida de los pacientes con Esclerosis Lateral Amiotrófica (ELA) y de sus familias.

En España, 4.000 personas padecen ELA, según la Fundación Luzón. Esta enfermedad neurodegenerativa, en la que el paciente pierde autonomía y



El vídeo **Start the Dance** se elaboró para sensibilizar sobre la ELA. En YouTube ha tenido 1,6 millones de reproducciones, con 37 menciones en prensa

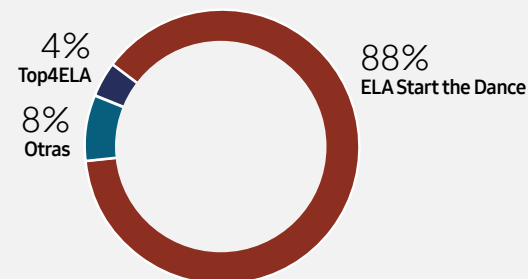
capacidad comunicativa, tiene un gran impacto en tres ámbitos:

- Área emocional
- Área familiar
- Entorno y relaciones sociales

La primera colaboración se materializó con el proyecto Start the Dance, un vídeo para concienciar sobre esta enfermedad que recaudó fondos para los pacientes con ELA. Pero desde Samsung, hemos aportado lo que mejor sabemos hacer: soluciones tecnológicas para mejorar el bienestar y la calidad de vida. El resultado es la aplicación Talkk.

Recursos destinados a diversas iniciativas¹

DISTRIBUCIÓN DE LA INVERSIÓN TOTAL POR PROYECTO



+ de **340.000 €**
invertidos

⁽¹⁾ Excluyendo la app Talkk.



Equipo de **21**
personas involucradas
en el encuentro
multidisciplinar
Top4ELA

Talkk: el poder de la mirada

Talkk es una aplicación gratuita desarrollada por Irisbond, que se descarga en una *tablet* Samsung. La app está diseñada para apoyar la comunicación básica de las personas con ELA. Su tecnología de seguimiento ocular permite controlar el teclado con la mirada y expresarse a través de un teclado virtual y voz sintética.

La Fundación Luzón y la Fundación Adela recomiendan esta herramienta, que ha recibido el Premio Cannes Lions Cheil, oro en categoría Pharma (2021); Premio Eficacia 2021, oro en 'Relevancia Social de una Marca', y el Premio e-Inclusión (2021) del Colegio Profesional de Ingeniería en Informática de Galicia.

QUÉ ES TALKK

- Una app para *tablets* Samsung Galaxy
- Usa tecnología *eye tracking*
- Lanzamos una versión mejorada en 2021
- Descarga totalmente gratuita

Recursos destinados a Talkk



700.000 €
invertidos



Equipo de 29
personas para
desarrollar la
app

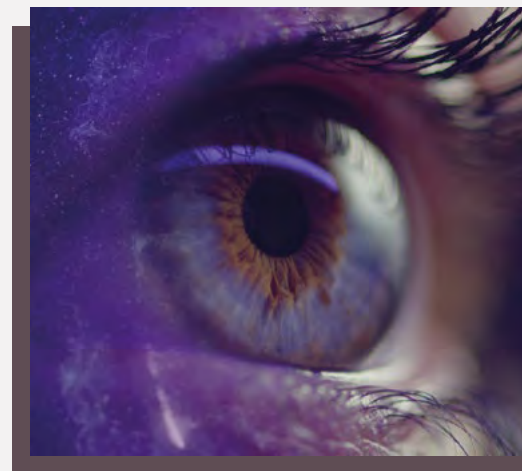


+ de 5.500 horas
dedicadas a la
app, el 91% a su
desarrollo



Personas involucradas
en el proyecto:

- ✓ 3 Samsung
- ✓ 2 Fundación Luzón
- ✓ 5 Desarrolladores
- ✓ 2 Terapeutas
- ✓ 10 Pacientes
- ✓ 5 Logopedas



La app Talkk ha alcanzado **más de 1.000 descargas**, que han llegado, aproximadamente, al **25% de las personas con ELA** en España¹

⁽¹⁾ Según el informe de resultados de 2018 de la Fundación Luzón.

Otras donaciones asociadas a la salud y el bienestar

FEDERACIÓN ESPAÑOLA DE CÁNCER DE MAMA (FECMA)



Colaboramos con FECMA desde hace más de 10 años y contribuimos en proyectos de investigación sobre el cáncer. Hemos aportado 1,4 millones de euros, de los que 1,1 millones se han destinado a la investigación.

Otra iniciativa es el Día Libre por Chequeo, destinada a la prevención. Entre el 10 y el 20% de los empleados disponen de este beneficio.

DISPOSITIVOS DURANTE LA PANDEMIA

Durante la pandemia de la COVID-19 destinamos 100.000 euros para proporcionar dispositivos móviles a personas mayores en residencias y hospitales para que se pudieran comunicar con sus familiares.

COPILOTO SAMSUNG, PARA NO DORMIRSE AL VOLANTE

Otro de nuestros programas ayuda a prevenir accidentes de tráfico. En colaboración con UNIR, en 2018 se desarrolló **Copiloto Samsung**, una aplicación que mide el estado de alerta del conductor y le avisa de cuándo debe hacer una parada para que no se duerma al volante y así evitar accidentes.

Según la DGT, 17 millones de automovilistas han sufrido somnolencia al volante en alguna ocasión, y entre un 15 y un 30% de los accidentes de tráfico se producen por somnolencia. El sueño es un factor concurrente en el 9% de accidentes con víctimas mortales.

Qué es Copiloto Samsung

- Aplicación para Samsung Geary y para relojes con Android Wear
- Emplea Inteligencia Artificial
- Aprende de los patrones de cada conductor detectando el cansancio al volante gracias a los sensores del *Smartwatch*
- Avisa sobre el estado de somnolencia del conductor y permite realizar una llamada de emergencia
- 1,2 millones de euros invertidos

Copiloto Samsung en la carretera

- 30.000 descargas de la aplicación
- 56.000 trayectos realizados con Copiloto Samsung
- 40.000 horas de uso por parte de los conductores
- 5.100 avisos de riesgo emitidos; por lo tanto, 5.100 accidentes potenciales evitados

En este vídeo, presentamos **Copiloto Samsung**, una app para no viajar solo. Si se detecta peligro de somnolencia, el reloj emite avisos en forma de vibración

10

RETOS DE
FUTURO

MÁS TECNOLOGÍA, PROPÓSITOS RENOVADOS

Desde 2012, en Samsung hemos puesto la tecnología al servicio de las personas y del conjunto de la sociedad. 'Tecnología con Propósito' ha cumplido diez años con la satisfacción de haber llegado a miles de personas y haber contribuido a mejorar sus vidas. Y todo enmarcado por el propósito principal: cumplir los Objetivos de Desarrollo Sostenible (ODS) de Naciones Unidas, aportar lo que somos a la Agenda 2030.

En estos diez años, hemos afianzado las relaciones con nuestros grupos de interés, sin los que no podríamos progresar, y hemos estrechado las alianzas público-privadas, tan necesarias para avanzar en el reto común de trabajar por un crecimiento justo y sostenible en todos los ámbitos de la vida.

El desafío para los próximos años es seguir avanzando por los caminos que ya hemos abierto en esta década, para que la tecnología impulse aún más la educación y la cultura; la empleabilidad y emprendimiento; la accesibilidad y el bienestar. Siempre con las personas en el centro. Siempre con el objetivo de llegar a más personas.

La formación y la educación son el pilar para que el empuje de los jóvenes irrumpa con fuerza en esta nueva era. Creemos en la educación de calidad, igualitaria e inclusiva, y seguiremos poniendo nuestra tecnología para lograr propósitos como reducir la brecha tecnológica en la educación.

Hemos estrechado las alianzas público-privadas, tan necesarias para avanzar en el **reto común de trabajar por un crecimiento justo y sostenible** en todos los ámbitos de la vida

Estamos con el mundo de la cultura, y con una cultura para todos, sin barreras. Hemos trabajado con algunas de las principales instituciones culturales de España. Llegar a más personas y hacer que la cultura no tenga barreras es otro de nuestros retos.

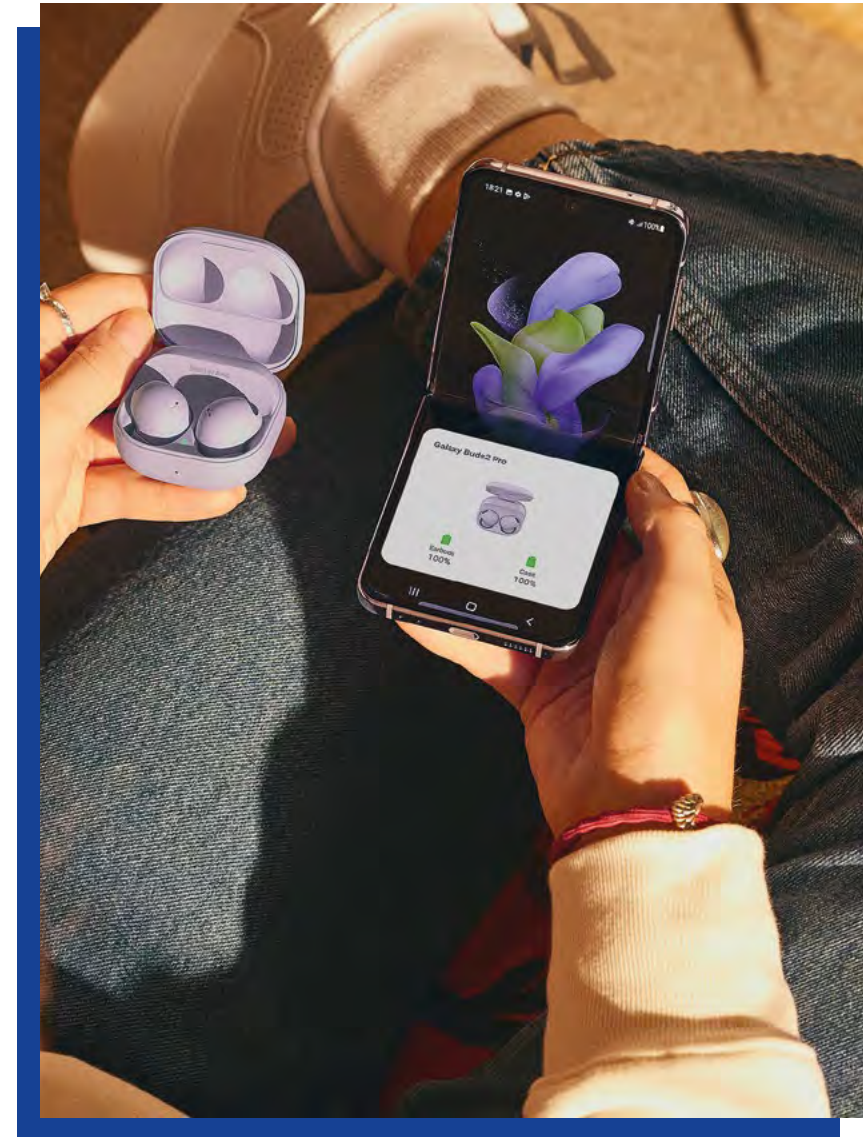
Nuestra 'Tecnología con Propósito' avanzará también en su contribución a la formación y la empleabilidad, especialmente en el ámbito de la tecnología y en el acceso a las profesiones STEM. En estos años, hemos comprobado que nuestras iniciativas fomentan el emprendimiento y mejoran el acceso laboral de colectivos como jóvenes y mujeres. En ese camino seguiremos.

Sin perder de vista los ODS, nuestro propósito también es mejorar la vida de las personas con discapacidad.

El futuro ya está en aplicación de la Inteligencia Artificial, el Internet de las Cosas, la conectividad o el 5G, que conforman una Cuarta Revolución Industrial de la que Samsung forma parte

Investigamos y desarrollamos nuevos productos y aplicaciones para derribar barreras y reducir el riesgo de exclusión social. Asimismo, no perdemos de vista que promover la salud y el bienestar seguirá siendo un reto al que podemos contribuir con nuestra tecnología.

Todos estos desafíos tienen un aliado en la aplicación de la Inteligencia Artificial, el Internet de las Cosas, la conectividad o el 5G, que ya conforman una Cuarta Revolución Industrial de la que Samsung forma parte. Estos diez años de 'Tecnología con Propósito' son el principio del camino por el que queremos avanzar aún más.



SAMSUNG

10 Tecnología
Años con Propósito