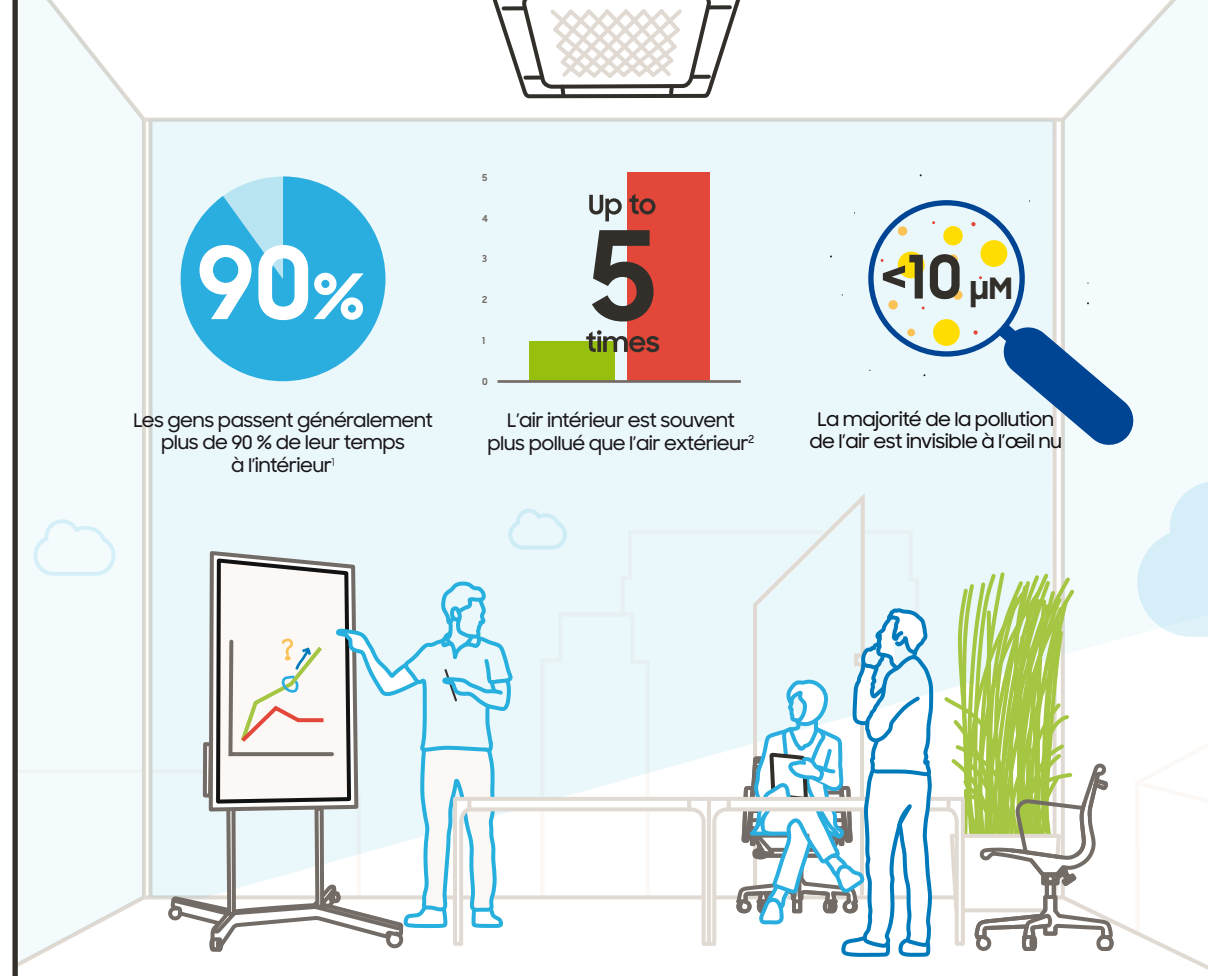
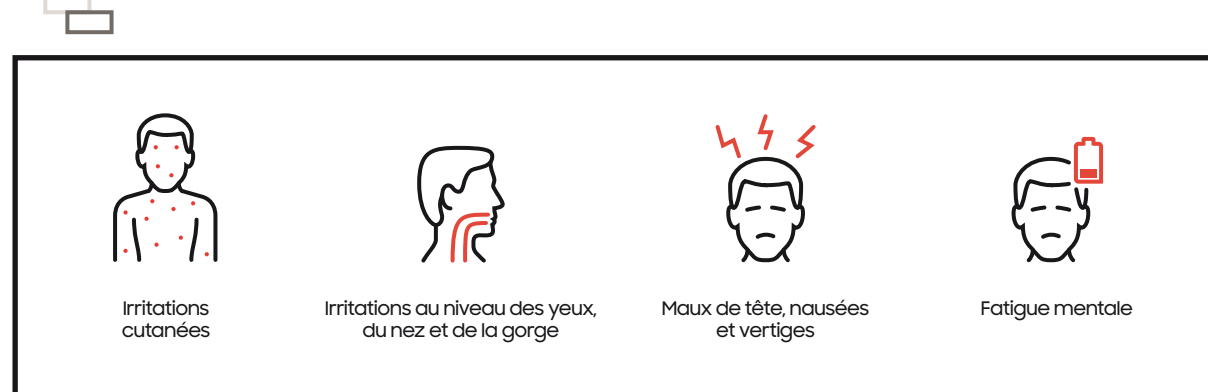


# Amélioration de la qualité de l'air intérieur des immeubles de bureaux

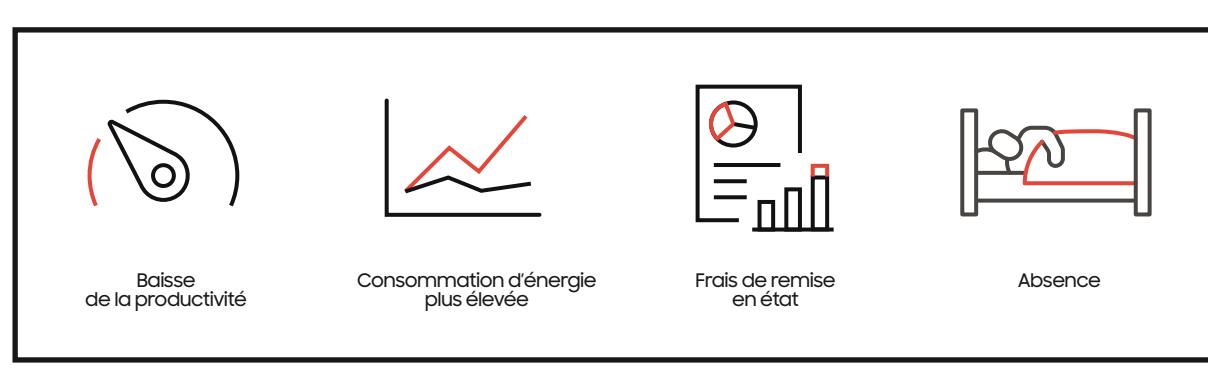
## Pourquoi est-il important d'améliorer la qualité de l'air intérieur ?



## Symptômes associés à une mauvaise qualité de l'air dans les immeubles de bureaux

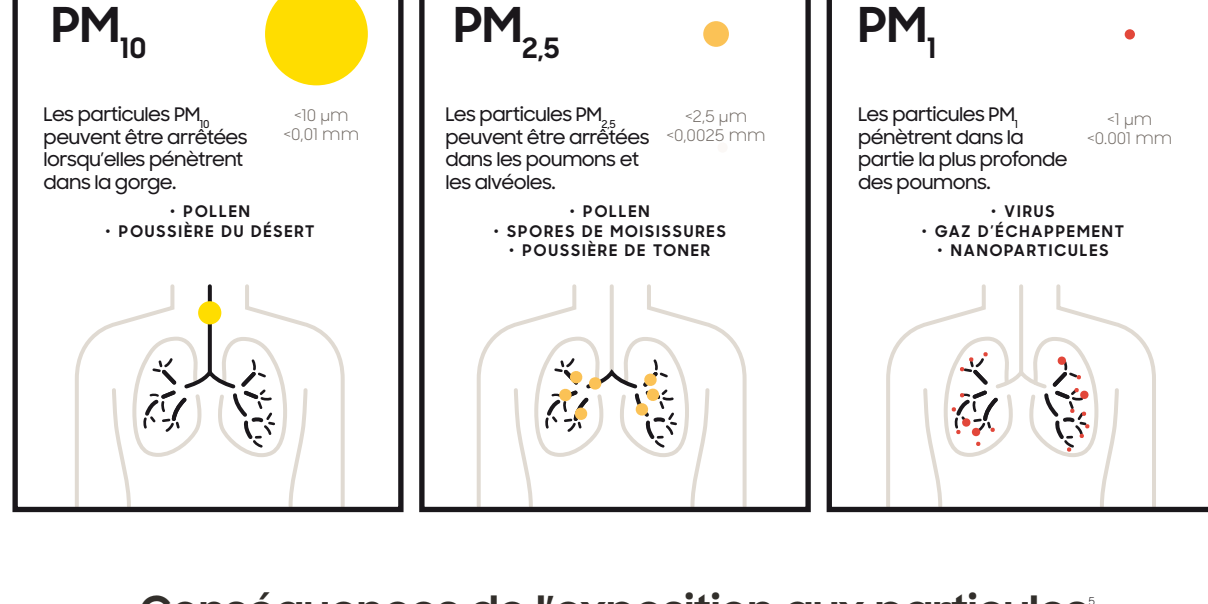


... Ce qui entraîne une baisse des performances et une augmentation des coûts<sup>3</sup>

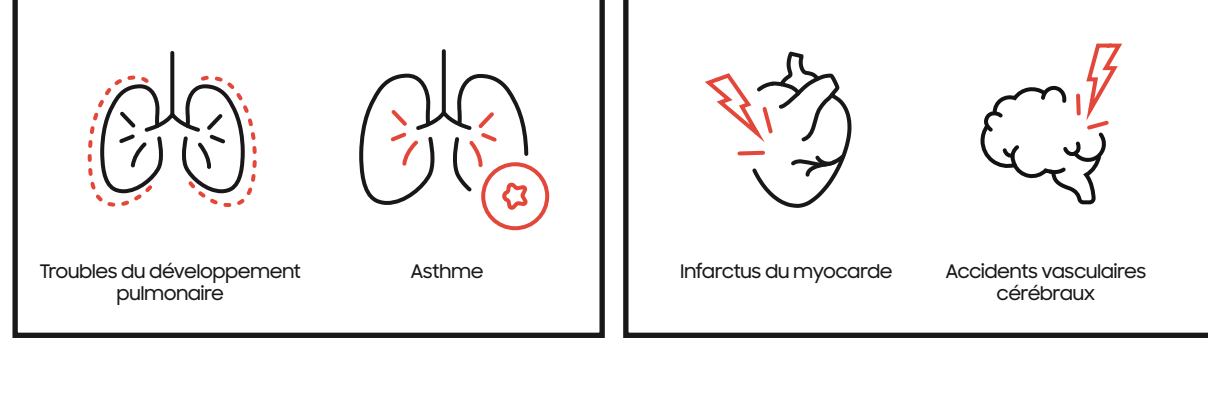


## Rôle des particules

Les particules sont un polluant de l'air, elles sont un indicateur clé de la qualité des environnements intérieurs.<sup>4</sup> Trois classifications :



## Conséquences de l'exposition aux particules<sup>5</sup>



## La solution Samsung pour la purification de l'air

Notre objectif



Réduire les contaminants du flux d'air pour améliorer la qualité de l'air intérieur

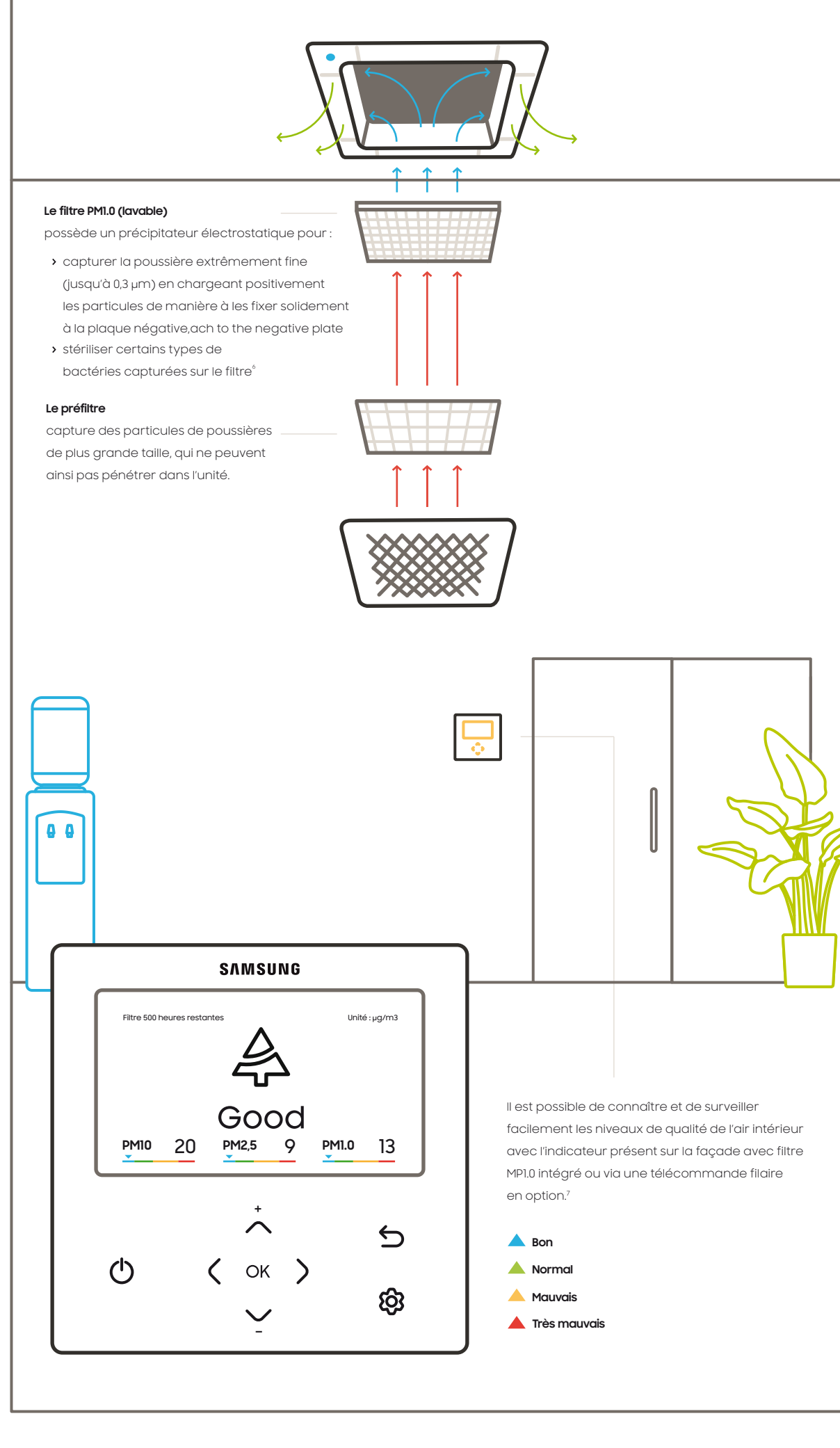
Notre solution



Cassettes Samsung avec façade avec filtre PM1.0 intégré

## La façade avec filtre PM1.0 intégré contribue à un air plus sain

Comme indiqué ci-dessous sur une Casette 4 voies WindFree™



## La façade avec filtre PM1.0 intégré est disponible pour

Casette 360



Casette 4 voies WindFree™



Casette 1 voie WindFree™



Les façades avec filtre PM1.0 intégré sont disponibles pour les systèmes Multi Split (FJM), Monosplit tertiaires (CAC) et DVM.

Pour plus d'informations à propos de Samsung Climate Solutions, rendez-vous sur : [samsung.com/climate](https://samsung.com/climate)



<sup>1</sup>Source : Combined or multiple exposure to health stressors in indoor built environments, Organisation mondiale de la santé (2013).

<sup>2</sup>Source : Introduction to Indoor Air Quality, Agence américaine de protection de l'environnement.

<sup>3</sup>Source : Sick building syndrome: are we doing enough? Aminein Ghaffarjoseph et al, dans la publication : Architectural Science Review (2018).

<sup>4</sup>Source : Health risks of particulate matter from long-range transboundary air pollution, Organisation mondiale de la santé (2006).

<sup>5</sup>Source : Particulate Matter Concentrations, Agence américaine de protection de l'environnement.

<sup>6</sup>Escherichia coli et le staphylococque doré font partie des types de bactéries auxquels il est fait référence. Certifié par Intertek, numéro de rapport RT20E-S0010-R, date d'édition : 17 avril 2020.

<sup>7</sup>Télécommandes filaires en option avec indicateur de niveau de pureté de l'air : MWR-WG00.N et MWR-WG00.KN