



BIOLOGY EDUCATION HELPING KIDS GET READY FOR SUCCESS IN THE FUTURE

THE LIFE OF A TOMATO

HOW DOES A TOMATO PLANT GROW?

- 1 SEED**
The seed gets planted in the soil. It needs sun and water.
- 2 GERMINATION**
The seed grows a little sprout.
- 3 ROOTS AND STEM**
The root grow deep and the stem pushes its way through the soil.
- 4 SEEDLING**
The plant grows leaves and grows towards the sun. The sun helps it produce food.
- 5 POLLINATION**
The full plant produces flowers that will be pollinated by animals or wind. These flowers will produce more seeds.

Numérique à l'école:
l'heure du décollage

SAMSUNG



Et si le numérique était l'occasion de réinventer l'expérience en classe ?

Plus connectée, plus ouverte sur le monde et plus interactive, l'école fait sa révolution. Dans les classes, les tableaux noirs, les blocs de papier sur chevalet et les cahiers à carreaux sont peu à peu

remplacés par des écrans interactifs, des paperboards digitaux, des tablettes et des ordinateurs portables. Aux entrées et dans les lieux de passage des établissements scolaires, les panneaux

d'affichage laissent leur place à des moniteurs, des murs d'images et des bornes tactiles. Intuitifs, ces outils ne nécessitent souvent pas de formation et leur prise en main est rapide. Ouverts

et flexibles, ils s'adaptent à toutes les matières. Sécurisés et confidentiels, ils évitent les risques de piratage. Personnalisables et contrôlables, ils répondent à tous les besoins.

Continuité pédagogique

Ces équipements permettent également d'assurer la continuité pédagogique à distance avec l'apprentissage hybride. Les compatibilités accrues avec les services de visioconférence garantissent un enseignement fluide même lorsque les élèves ne sont pas physiquement présents en classe. Les jeunes sont également très réceptifs à ces nouvelles technologies qu'ils ont l'habitude d'utiliser dans leur quotidien. Le digital vient aujourd'hui s'interfacer dans la pratique quotidienne des enseignants. Mais pour être efficace, une stratégie de digitalisation doit être pensée, planifiée et déployée afin de répondre au plus près des besoins terrain.

5 chiffres pour comprendre

#1 DES OUTILS NUMÉRIQUES PEU UTILISÉS



13% DES ENSEIGNANTS NE S'EN SERVENT JAMAIS, ET 39% RAREMENT

#3 TRÈS PEU D'UTILISATION PAR LES ÉLÈVES



4% SEULEMENT DES ENSEIGNANTS Y RECOURENT, 1% POUR DES USAGES INTERACTIFS

#2 DES USAGES LIMITÉS

UNE MAJORITÉ DES USAGES SE LIMITENT À DE LA VIDÉO-PROJECTION



#4 UN POTENTIEL CONSIDÉRABLE

LES SCORES DES ENFANTS DE 5^E QUI DISPOSENT D'ÉQUIPEMENTS NUMÉRIQUES MOBILES SONT 31% SUPÉRIEURS À CEUX DE LEURS CAMARADES « NON-ÉQUIPÉS ».



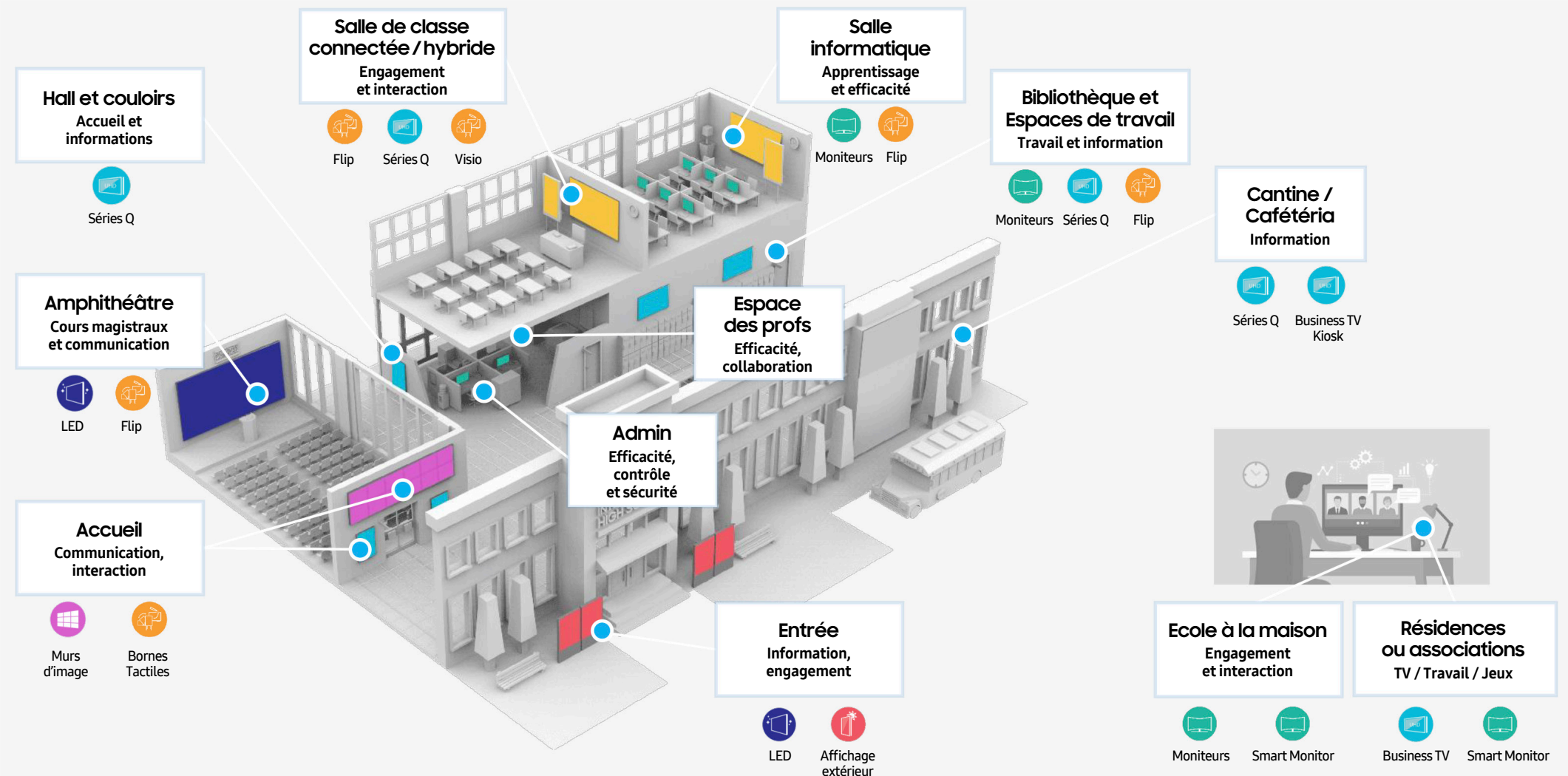
#5 DU RETARD À COMBLER



AVEC UN TAUX D'ÉQUIPEMENT EN TBI DE 21% (CHIFFRES 2017), LA FRANCE FAIT FIGURE DE CANCRE PARMIS LES PAYS DÉVELOPPÉS, LOIN DERRIÈRE LE ROYAUME-UNI (100%) OU LES PAYS-BAS (60%) MAIS À PARITÉ AVEC L'ALLEMAGNE.

Sources : Unesco / Plan numérique pour l'école – 2020

De l'école au lycée, le numérique se conjugue à tous les temps!



Avec le Samsung Flip, libérez le potentiel de vos élèves!

Le Samsung Flip crée un nouveau standard d'intuitivité pour réinventer l'expérience en classe. La preuve par 4.



#1 Le tactile plus ultra

Jamais un écran tactile n'avait poussé aussi loin la fluidité d'écriture à l'écran. Conçu comme un véritable support de prise de notes, le Flip reproduit de façon incroyable la fluidité de l'écriture manuscrite, équivalent à celui d'un travail sur papier traditionnel. Le tout avec une grande variété de couleurs, styles et épaisseurs. Quatre personnes peuvent l'annoter simultanément : il n'a jamais été aussi facile de créer à plusieurs !

#2 Intégrer tous les élèves

Dites adieu aux attentes lors du démarrage : les capteurs intégrés du Flip activent immédiatement l'affichage de l'écran tactile pour laisser libre cours à votre créativité. Connectique complète, sans fil ou filaire, le Flip se connecte à n'importe quel PC, smartphone ou tablette pour permettre à tous les élèves d'accéder à l'environnement éducatif. Disponibles en 4 tailles différentes, les Flips s'intègrent à tout type de salle de classe.

#3 Partagez du bout des doigts

L'apprentissage ne s'arrête pas aux murs de l'école ou du lycée : avec le Flip, gardez le contact à tout moment avec vos élèves pour garantir la continuité éducative. Enfin d'atelier, enregistrez les cours, les exercices ou les contributions de vos étudiants dans le stockage interne de l'écran et partagez-les d'un simple clic avec eux. Reprenez le fil de votre cours exactement là où vous l'aviez laissé !

#4 Un écran à tout faire

En mode stylet ou mode pinceau, sur des formats ou sur le Web, le Flip s'adapte à tout type de matière. Ouvrez facilement vos fichiers Microsoft Word, PowerPoint ou PDF à l'aide d'une visionneuse de documents intégrée ou diffusez-les sur un autre grand écran numérique grâce à la fonctionnalité de partage d'écran sans fil de Samsung Flip.

Quel Flip est fait pour vos besoins ?



Flip 2 - 55"

Travaux de groupe ou en amphï

Avec le paperboard digital et mobile Flip2, animez vos cours, travaillez sur vos projets de groupe, passez de format portrait à paysage en un geste. Annotez, dessinez, effacez... en toute simplicité.



Flip 2 - 65"

Petites salles de classe

Améliorez l'engagement des élèves. En mode stilet ou mode pinceau, sur des formats ou sur le Web, le Flip2 s'adapte à tout type de matière. Connectez des devices en Miracast ou AirPlay pour partager toutes les idées.



Flip 3 - 75"

Salles de classe moyennes

Connectez jusqu'à 50 PCs, tablettes ou téléphones au Flip3, et affichez l'écran de 4 élèves en simultan , quelque soit l'OS utilis . Annotez, faites des captures et encouragez l'apprentissage participatif.



Flip 3 - 85"

Grandes salles de classe

Favorisez la collaboration et la cr ativit    l' cole : avec 4  critures simultan es sur le tableau blanc et 20 sur une source externe, il est tr s facile de travailler ensemble, sur le m me  cran et en m me temps.

Caract ristiques communes

Simplicit  d'usage



Prise en main rapide



Usage tr s intuitif



Ecriture intuitive avec stilet passif



Capture, Calque

Connexions multiples



Partage de contenu depuis Android, Win10, iOS...



Navigateur Web WiFi



Affichage d port  en temps r el



Sauvegarde, Code PIN, Envoi par mail

Personnalisation et contr le



Evolutif en ajoutant un syst me de visio



Mod les et Fonds d' cran



Mode peinture



Contr le   distance

Plus d'informations

Smart Working, le portail dédié de Samsung, pour ne rien rater de l'actualité du bureau connecté :

<https://www.samsung.com/fr/business/smart-working/>

Retrouvez-nous en ligne et sur les réseaux sociaux :



Contactez-nous :

frbusiness.samsung.com/contactus

À propos de Samsung Electronics France

Partenaire technologique privilégié des entreprises et des administrations, la division Display de Samsung Electronics Co., Ltd, conçoit et développe un écosystème innovant de solutions pour répondre aux enjeux de la transformation digitale (écrans d'affichage dynamique, LED, moniteurs, paperboard digital FLIP, solutions logicielles de gestion, supervision et contrôle de contenu). Porté par une vision de la technologie au service de l'usage, Samsung accompagne les entreprises pour optimiser leur productivité, renforcer leur relation client et valoriser leur organisation.
