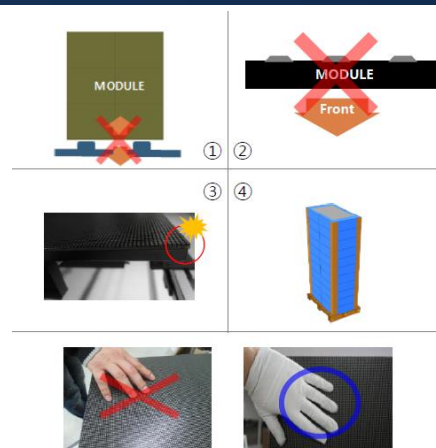


Consignes de base et garanties

Consignes pour la manipulation des modules LED

- Attention aux chocs, en particulier sur les angles et bords des modules
- Mettre des gants antistatiques ou latex
- Ne pas toucher les LED en direct
- Enlever montres, bijoux, bagues, chaînes ou autres accessoires pendant la manipulation des modules
- Nettoyage des modules uniquement à l'air sec
 - Gamme The Wall : nettoyage au chiffon humide possible



Pris sous garantie ✓

- De 1 à 3 pixels* tombés et contigus, 5 maximum sur le module complet
 - Dans la limite de 3% des modules livrés, dû à la manipulation
 - Ex : 4 modules sur un mur Full HD 1.5 + Spare (120 modules)
- Pixel éteint ou défaillant
- Ligne rouge ou autre couleur

*1 pixel = 3 LED RVB



Ligne rouge



Pixel tombé



Gamme The Wall : prise sous garantie uniquement des pixels défaillants

(à partir de 2 pixels rouges ou bleus sur un module)

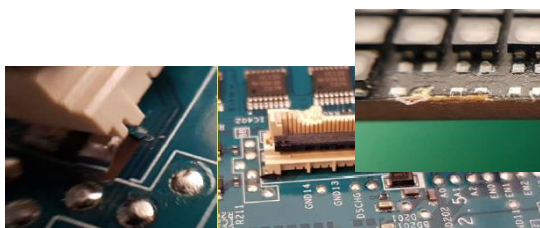
La casse au montage n'est pas couverte sur cette gamme

Non pris sous garantie ✗

- Plus de 3 pixels tombés contigus ou plus de 5 pixels sur le module global
- Pixel arraché
- Tout autre dommage sur la carte mère ou les connecteurs



Pixels arrachés



Carte mère / connecteur abimé



Module abimé dû à un choc : trop de LED tombées

Délais de réparation

- Pixel tombé, réparation de la LED simple : 2 semaines à réception des produits par le centre technique
- Gamme The Wall / Pixel arraché / dommage sur la carte mère nécessitant le remplacement du module hors garantie : 10 semaines minimum (à date de commande d'un module neuf)