

Samsung の国内版最新折りたたみスマートフォンや他新製品の体験ができる！

## 「Galaxy Studio Osaka(大阪・難波)」が 本日より期間限定でリニューアルオープン！ ～同時に「Galaxy Harajuku(東京・原宿)」もリニューアル、 「SHIBUYA109(東京・渋谷)」で Pop-up も期間限定オープン～

サムスン電子ジャパン株式会社は、本日 2023 年 8 月 22 日(火)に国内発表いたしました最新折りたたみスマートフォン「Galaxy Z Flip5」、「Galaxy Z Fold5」、最新スマートウォッチ「Galaxy Watch6 シリーズ」、最新タブレット「Galaxy Tab S9 シリーズ」等の国内版製品体験ができる「Galaxy Studio Osaka」を、大阪・難波(なんばマルイ 1F)にて本日より期間限定でリニューアルオープンいたします。

なお、同時に世界最大級の Galaxy ショーケース「Galaxy Harajuku」(東京都渋谷区)をリニューアルオープン、「SHIBUYA109」(東京都渋谷区)店頭イベントスペースにて「Galaxy Pop-up Studio SHIBUYA109」をオープンし、各会場で国内版の新製品体験がお楽しみいただけるようになります。

さらに各会場では、Galaxy 製品をご体験していただいたお客様を対象に、素敵なノベルティをプレゼントするキャンペーン<sup>※1</sup>も同時開催いたします。各会場での Galaxy 体験は全て無料となりますので、ぜひお気軽にご来場いただき、Galaxy の新製品による特別な体験をお楽しみください。

※1 ノベルティプレゼントキャンペーンの詳細は各会場のご案内となります。

※各会場の最新情報については Samsung Japan 公式ホームページのニュースページ内

(<https://www.samsung.com/jp/explore/news/>)よりご確認ください。(順次公開予定です。)



※画像はイメージです。

## ■「Galaxy Studio Osaka」リニューアル概要

今年4月の国内新製品発表時にも期間限定でオープンした Galaxy のブランド体験拠点「Galaxy Studio Osaka」を、前回の約2倍のスペースに拡張し、リニューアルオープンいたします。「Galaxy Studio Osaka」では、本日、国内発表した最新折りたたみスマートフォン「Galaxy Z Flip5」をはじめとする、各種製品特長を活かした製品体験が可能です。Galaxy Z Flip シリーズ過去最大のフレックスウィンドウ(カバーディスプレイ)を活かした「Galaxy Z Flip5」でのセルフイー体験や、「Galaxy Z Fold5」の大画面ならではのゲーム体験、S ペンを使ったイラスト制作体験をお楽しみいただけます。また、同時に発表された最新スマートウォッチ「Galaxy Watch6 シリーズ」の体組成・睡眠診断体験や、最新タブレット「Galaxy Tab S9 シリーズ」でのマルチタスク体験、S ペンを使ったイラスト制作体験、各 Galaxy 製品とのシームレスな接続もご体験いただけます。

### <「Galaxy Studio Osaka」施設概要>

[場所] なんばマルイ(大阪府大阪市中央区難波 3-8-9 1F)

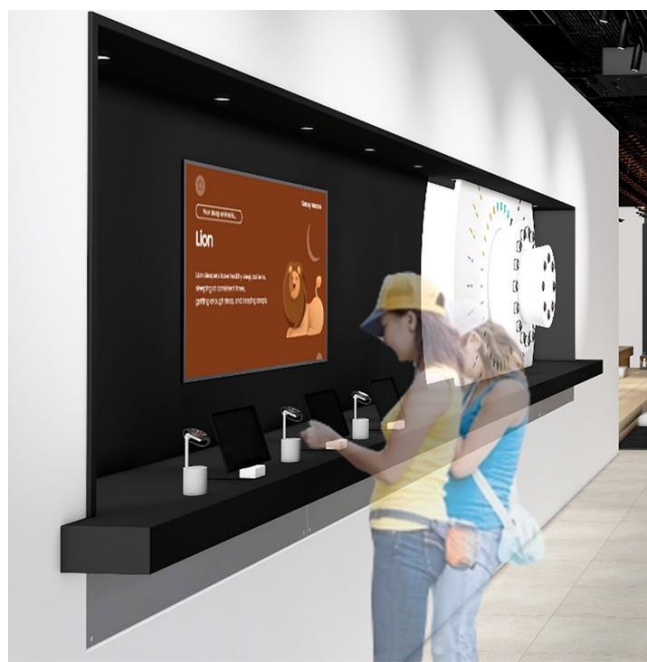
[期間] 2023年8月22日(火)～終了日未定

[時間] 11:00～20:00

※主催者の都合により、予告なく休演する場合がございます。予めご了承ください。

## ■「Galaxy Harajuku」リニューアル概要

本日より、世界最大級の Galaxy ショーケース「Galaxy Harajuku」(東京都渋谷区)では最新折りたたみスマートフォン「Galaxy Z Flip5」を活用して様々なアングルで撮影体験が可能な「フレックスカメラセルフイー」エリアがオープンいたします。斬新な角度で美しいセルフイー撮影をお楽しみください。また、最新スマートウォッチ「Galaxy Watch6 シリーズ」を活用して、ご自身の睡眠タイプが診断できるコンテンツ「Sleep Survey」やご自身の体組成診断も出来るエリアもオープン。



※画像はイメージです。

## <「Galaxy Harajuku」施設概要>



[所在地] 〒150-0001 東京都渋谷区神宮前 1-8-9

[営業時間] 11:00~19:00

[HP]

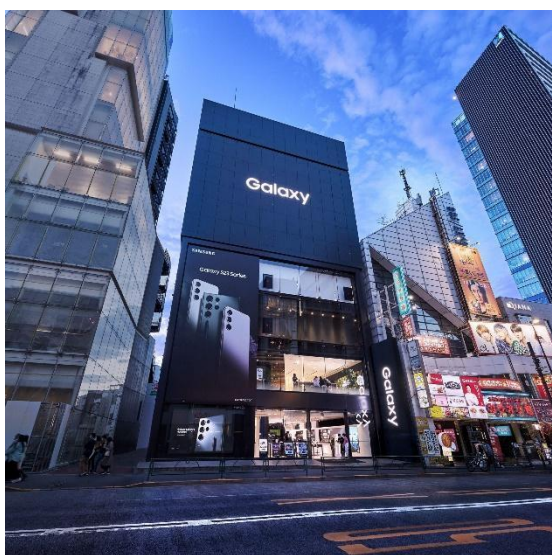
<https://www.samsung.com/jp/explore/galaxy-harajuku/>

[アクセス]

JR 山手線：原宿駅 表参道口より徒歩 7 分

東京メトロ 千代田線・副都心線：明治神宮前(原宿)駅 5 番出口より徒歩 3 分

東京メトロ 千代田線・半蔵門線・銀座線：表参道駅 A2 番出口より徒歩 9 分



2019年3月、東京・原宿に誕生した Galaxy ブランドのショーケース。地上 6F・地下 1F の全 7フロアで構成される Galaxy 世界最大級の規模を誇る当施設では、新製品のタッチ&トライなど、Galaxy ブランドの世界観を一度に体験することができます。Galaxy Harajuku は、今後も最新のコンテンツとのコラボレーションなど、来館された方々が楽しみながら Galaxy 製品を体験していただける拠点としてフロア内コンテンツを拡充してまいります。

## ■「Galaxy Pop-up Studio SHIBUYA109」概要

SHIBUYA109 店頭イベントスペースにて、最新の折りたたみスマートフォン「Galaxy Z Flip5」をはじめとする、新製品の展示、製品体験が可能な「Galaxy Pop-up Studio SHIBUYA109」を本日より期間限定でオープンいたします。「Galaxy Z Flip5」でのセルフイー体験や、「Galaxy Z Fold5」の大画面ならではのゲーム体験、S ペンを使ったイラスト制作体験などをお楽しみいただけます。

## <「Galaxy Pop-up Studio」施設概要>

[場所] SHIBUYA109 店頭イベントスペース(東京都渋谷区道玄坂 2-29-2)

[期間] 2023年8月22日(火)~2023年8月25日(金)

[時間] 11:00~19:00

※主催者の都合により、予告なく休演する場合がございます。予めご了承ください。



---

## ■製品詳細について

「Galaxy Z Flip5」詳細

<https://www.samsung.com/jp/smartphones/galaxy-z-flip5/>

「Galaxy Z Fold5」詳細

<https://www.samsung.com/jp/smartphones/galaxy-z-fold5/>

「Galaxy Watch6 シリーズ」詳細

<https://www.samsung.com/jp/watches/galaxy-watch/galaxy-watch6-40mm-gold-bluetooth-sm-r930nzeaxjp/>

「Galaxy Tab S9」詳細

<https://www.samsung.com/jp/tablets/galaxy-tab-s/galaxy-tab-s9-ultra-wi-fi-graphite-512gb-sm-x910nzaexjp/>

「Galaxy Tab S9+」詳細

<https://www.samsung.com/jp/tablets/galaxy-tab-s/galaxy-tab-s9-ultra-wi-fi-graphite-512gb-sm-x910nzaexjp/>

「Galaxy Tab S9 Ultra」詳細

<https://www.samsung.com/jp/tablets/galaxy-tab-s/galaxy-tab-s9-ultra-wi-fi-graphite-512gb-sm-x910nzaexjp/>

---

- 「Galaxy」は Samsung Electronics Co., Ltd の商標または登録商標です。
- その他、記載されている会社名、商品名、サービス名称等は、各社の商標または登録商標です。