

Wykorzystaj w pełni możliwości przestrzeni, jaką tworzysz w swojej firmie

Zbuduj komunikację wizualną ze swoimi pracownikami i klientami przy użyciu profesjonalnych rozwiązań Samsung



Wyświetl ważne treści jeszcze przed wejściem do budynku

Kieruj ruchem i dbaj o bezpieczeństwo pracowników w trybie rzeczywistym. Wybierz jeden z ekranów, które sprawdzą się na zewnątrz, połącz z zewnętrznymi czujnikami i informuj o warunkach BHP lub zasadach poruszania się na zarządzanym terenie.

PROPONOWANE ROZWIĄZANIA SAMSUNG:

Ekran full outdoor w rozmiarach 46" 55" 85", które sprawdzą się w każdych warunkach atmosferycznych i oświetleniowych. Wysoka jasność pozwoli wyświetlać treści nawet w pełnym słońcu.

System MagicINFO z Data link, który pozwoli zarządzać wyświetlanymi treściami.



Nowoczesna firma - to widać już po wejściu

Przywitaj ważnych dla Ciebie gości komunikacją dopasowaną do profilu odwiedzającego, poinformuj pracowników o ważnych dla firmy projektach. Zdalnie zarządzane ekrany Samsung współtworzą nowoczesną recepcję.

PROPONOWANE ROZWIĄZANIA SAMSUNG:

Monitory z matrycą pochłaniającą refleksy dostępne w rozmiarach 55" 65" 75" 85" 98", przystosowane do pracy 24/7.

System MagicINFO, z którym z łatwością można zarządzać ekranami oraz wyświetlanymi treściami, nawet w czasie rzeczywistym i zdalnie.





Wyposaż przestrzeń biurową i zyskaj nowe możliwości

Praca może być jeszcze bardziej efektywna, jeśli Ty i Twoi pracownicy będziecie mieć odpowiednie narzędzia. Ekran dotykowy Samsung FLIP w połączeniu z rozwiązaniami video konferencji umożliwią łatwy kontakt na odległość. System rezerwacji sali oraz biurka w standardzie hot-desk podniesie efektywność wykorzystania firmowej infrastruktury.

PROPONOWANE ROZWIĄZANIA SAMSUNG:

Samsung FLIP

Interaktywna tablica Samsung FLIP2 to narzędzie, które zastępuje wideoprojektor, whiteboard oraz flipchart w nowoczesnej sali.

Monitory nabiurkowe ultra-wide to propozycja, która łączy porządek na biurku z ergonomią pracy na dwóch monitorach bez strat obrazu. Monitor w Sali konferencyjnej, który wyświetla aktualne rezerwy sali, dzięki czemu pracownicy mają pełny wgląd w harmonogram rezerwacji i mogą lepiej organizować czas.



Zadbaj o nowoczesne centrum operacyjne

Sprzęt do centrum operacyjnego, centrum monitorowania ruchu czy systemów kamer CCTV musi spełniać określone kryteria i być przygotowany do pracy 24/7. Rozwiązania Samsung odpowiadają na te potrzeby, a każdy klient może liczyć na min. 36 miesięcy gwarancji, by mieć pewność, że ekran nie zawiedzie go w żadnym momencie.

PROPONOWANE ROZWIĄZANIA SAMSUNG:

Ekran video wall (VHR, UHF) z ultra cienkimi ramkami, powierzchnią antyrefleksyjną i wysoką jakością kolorów.

Dzięki modułowej konstrukcji możliwa jest budowa dowolnego ekranu, nawet o nieregularnym kształcie. Ekran LED (IER, IFR) zapewniające doskonałą jakość obrazu w przystępnej cenie. Dzięki tym ekranom możliwa jest budowa dowolnego ekranu (składającego się z wielu paneli), nawet o nieregularnym kształcie.



Informuj, zarządzaj produkcją, szkól zespół zdalnie

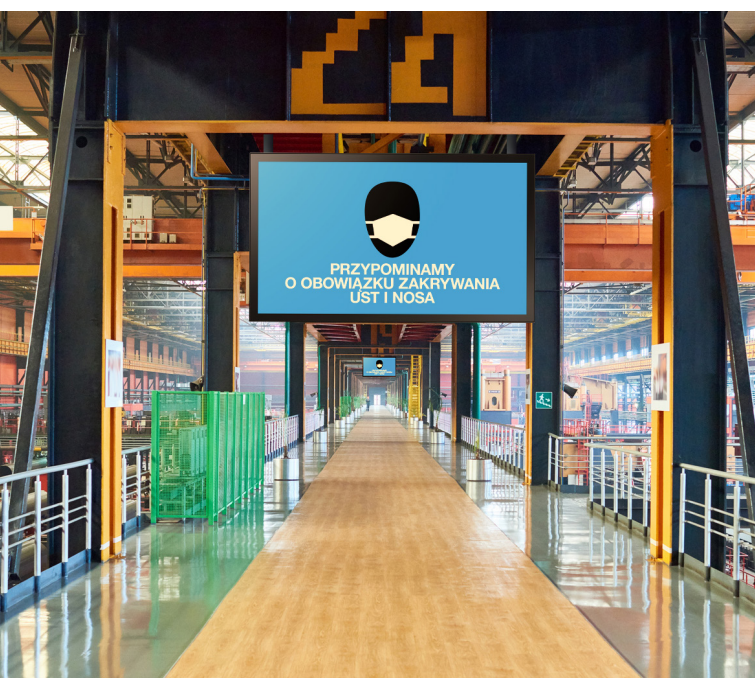
Automatyzacja i możliwości zdalnego działania to przyszłość działania firm. Inwestując już teraz w nowoczesne rozwiązania dla produkcji, można zwiększyć efektywność procesów osiągając szybki zwrot z inwestycji. Twoja kadra postępuje się wieloma językami? Dzięki centralnie zarządzanym systemom komunikaty dla operatorów mogą zmieniać się dynamicznie w różnych językach.

PROPONOWANE ROZWIĄZANIA SAMSUNG:

Monitory gotowe do pracy 24h/7, by mieć pewność że wszystko co ważne będzie zawsze widoczne.

Wbudowany komputer z opcją połączenia do baz danych, co usprawni zarządzanie wyświetlanymi treściami.

Funkcja Triggeringu czyli zmiany treści reagującej na zmianę otoczenia, co sprawdzi się wszędzie tam gdzie liczy się szybkość działania.



Crystal UHD

Model	Przekątna ekranu	Rozdzielczość	Jasność	Współczynnik kontrastu	Tryb pracy	Typ panelu	St. ochrony IP	Łączność	SoC	Oprogramowanie
QMR	43", 49", 55", 65", 75"	3840 x 2160	500 nitów	4000:1	24/7	Antyodblaskowy	IP5X	Wejście: DVI-D, DP1.2, HDMI 2.0 (2), HDCP 2.2, Stereo Mini Jack, USB 2.0 (2) Wyjście: HDMI 2.0 (Loop-out), Stereo Mini Jack Złącze: RS232C (we/wy), RJ45	SSSP 6.0	MagicINFO S6

Ściany wideo

Model	Przekątna ekranu	Rozdzielczość	Jasność	Współczynnik kontrastu	Tryb pracy	„Ramka do ramki”	Szerokość ramki	Łączność
VHR-R	55"	1920 x 1080	700 nitów	1100:1	24/7	0,88 mm	0,44 mm (równe)	Wejście: DVI-D, DP1.2, HDMI 2.0 (2), HDCP 2.2, Stereo Mini Jack Wyjście: DP1.2 (Loop-out), Stereo Mini Jack Złącze: RS232C (we/wy), RJ45
UHF-E / UHN-E	46" (UHN-E) 55" (UHF-E)	1920 x 1080	700 nitów	4000:1	24/7	1,7 mm	1,15 mm (U/L) 0,55 mm (R/B)	Wejście: Analog D-SUB, DVI-D, DP1.2, HDMI 2.0(2), HDCP 2.2, Stereo Mini Jack Wyjście: DP1.2 (Loop-out), Stereo Mini Jack Złącze: RS232C (we/wy), RJ45
UMH-E / UMN-E	46" (UMN-E) 55" (UMH-E)	1920 x 1080	500 nitów	4000:1	24/7	1,7 mm	1,15 mm (U/L) 0,55 mm (R/B)	Wejście: Analog D-SUB, DVI-D, DP1.2, HDMI 2.0 (2), HDCP 2.2, Stereo Mini Jack Wyjście: DP1.2 (Loop-out), Stereo Mini Jack Złącze: RS232C (we/wy), RJ45
VMR-U	46"	1920 x 1080	500 nitów	3500:1	24/7	3,5 mm	2,3 mm (U/L) 1,2 mm (R/B)	Wejście: DP1.2, HDMI 2.0 (2), HDCP 2.2, USB 2.0 Wyjście: HDMI (Loop-out), Stereo Mini Jack Złącze: RS232C (we/wy), RJ45

Monitory zewnętrzne

Model	Przekątna ekranu	Rozdzielczość	Jasność	Współczynnik kontrastu	Tryb pracy	St. ochrony IP	Łączność	SoC	Oprogramowanie
QHN	85"	3840 x 2160	3300 nitów	3000:1	24/7	IP56	Wejście: DP 1.2, HDMI 2.0 (2), HDCP 2.2, USB 2.0 Wyjście: Stereo Mini Jack Złącze: RS232C (we), RJ45 (we)	SSSP 6.0	MagicINFO S6
OHF	46", 55"	1920 x 1080	3000 nitów (46") 2500 nitów (55")	5000:1 (46") 4000:1 (55")	24/7	IP56	Wejście: HDMI 1.4 (2), HDBaseT (LAN Common) Wyjście: Stereo Mini Jack Złącze: RS232C (we/wy), RJ45 (we/wy), HDBaseT	SSSP 4.0	MagicINFO S4

Flip

Model	Przekątna ekranu	Rozdzielczość	Jasność	Współczynnik kontrastu	Typ tech. dotykowej	Typ rysika	Łączność	Liczba punktów dotyku	Zakres rozp. Obiektów
WMR	55", 65"	3840 x 2160	350 nitów (bez szkła) 220 nitów (ze szkłem)	4000:1 (bez szkła)	InGlass™ touch	Pasywny	Wejście: [wersja podst.] HDMI (2), USB / [wersja z tacą] HDMI (3), USB (2), zew. USB (we/wo) Wyjście: [wersja podst.] Touch out, Audio out / [wersja z tacą] Touch out (2), Audio out, HDMI out Złącze: RS232C, RJ45	4	2 mm / 4 mm / 8 mm / 50 mm, 1024 poziomy w trybie pędzla

Wyświetlacze wewnętrzne

Model	Rozstaw pikseli	Typ diod	Jasność (szczytowa)*	Współczynnik kontrastu	Certyfikaty	Wymiary kabinetu (dł. x wys. x szer., na kabinie)	Waga (na kabinie)	Serwis**	Stopień ochrony IP
IFR / IFR-F	P1.5, P2.0, P2.5, P4.0	Surface Mount Device	Do ustalenia	Do ustalenia	EMC klasy A, Bezpieczeństwo 60950-1, FCC, UL, CB, KCC, RoHS	960 x 540 x 79,5 mm (IFR) 240 x 540 x 81 mm (IFR-F)	11,8 kg (IFR P1.5) 12,4 kg (IFR P2.0, P2.5, P4.0) 3,2 kg (IFR-F)	Od frontu	IP20
IER / IER-F	P1.5, P2.0, P2.5, P4.0	Surface Mount Device	1000 nitów (P1.5) 1100 nitów (P2.0) 1200 nitów (P2.5, P4.0)	3000:1 (P1.5, P2.5) 4000:1 (P2.0, P4.0)	EMC klasy A, Bezpieczeństwo 60950-1, FCC, UL, CB, KCC, RoHS	960 x 540 x 79,5 mm (IER) 240 x 540 x 81 mm (IER-F)	11,8 kg (IER P1.5) 12,4 kg (IER P2.0) 10,8 kg (IER P2.5, P4.0) 3,2 kg (IER-F)	Od frontu	IP20

Monitory ultraszerokie

Model	Przekątna ekranu	Płaski / Zakrzywiony	Proporcje ekranu		Jasność (typowa / szczytowa)	Częstotliwość odświeżania	Łączność
CRG9	49"	Zakrzywiony (1800R)	32:9	5120 x 1440	600 nitów / 1000 nitów	120 Hz	HDMI 2.0, DP1.4 (2), USB 3.0 (4)
CJ79	34"	Zakrzywiony (1500R)	32:9	3840 x 1080	300 nitów	144 Hz	DP1.2, HDMI 2.0, USB 3.0 (3), USB typu C (2)
CJ89	49"	Zakrzywiony (1800R)	32:9	3840 x 1080	300 nitów	144 Hz	DP1.2, HDMI 2.0, USB typu C (2), USB3.0 (3)
CJ89	43"	Zakrzywiony (1800R)	32:10	3840 x 1200	300 nitów	120 Hz	DP1.2, HDMI 2.0, USB typu C (2), USB3.0, USB2.0 (2)
SJ55W	34"	Płaski	21:9	3440 x 1440	250 nitów	75 Hz	DP1.2, HDMI 2.0, HDMI 1.4