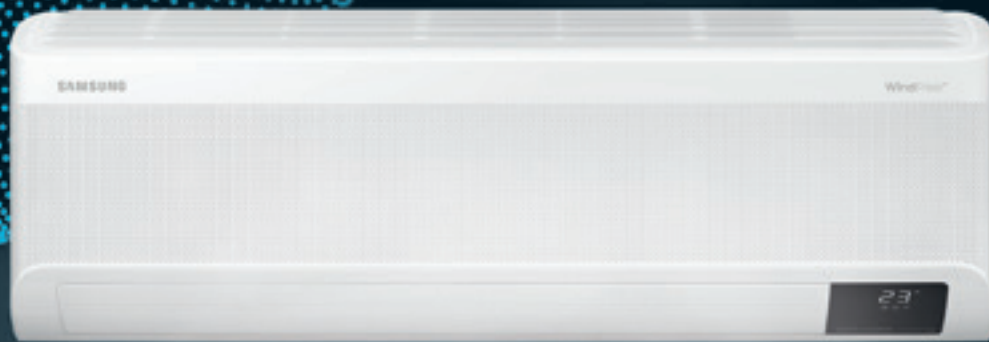


**SAMSUNG**  
Climate Solutions



**Găsiți-vă starea perfectă.**

Creați-vă spațiul perfect.

[samsung.com/windfree](https://samsung.com/windfree)

**WindFree™ Avant**

# WindFree™ Avant

Gama Samsung WindFree™ vă oferă o atmosferă răcoasă și confortabilă fără curenți de aer rece. Vă oferă un confort inteligent al climatului interior datorită controlului inteligent care se adaptează preferințelor dumneavoastră personale, menținând condițiile optime în mod automat.



## Răcire WindFree™

Tehnologia WindFree™ vă aduce un plus de confort, utilizând mii de micro-orificii pentru a distribui aerul uniform, fără curenți neplăcuți de aer rece. În modul WindFree™, aerul este distribuit ușor și silențios, creând un mediu de tip „Still Air™” care vă asigură confortul perfect zi și noapte.



## Funcționare inteligentă

AI Auto Comfort (Confort automat prin intermediul inteligenței artificiale)<sup>1</sup> vă prezintă un mod de viață inteligent. Analizează mediul dumneavoastră ambient și obiceiurile de utilizare<sup>2</sup>, și apoi ajustează automat temperatura. Temperaturile pot fi de asemenea gestionate de la distanță utilizând aplicația SmartThings<sup>2</sup>. Pornirea și oprirea, selectarea modului de răcire, programarea funcționării sau monitorizarea consumului de energie al aparatului dumneavoastră de aer condiționat sunt posibile printr-o simplă atingere.



## Agent frigorific R32

Aparatul de aer condiționat WindFree™ Avant utilizează agent frigorific R32. Agentul frigorific R32 are un potențial de încălzire globală (GWP) mai mic decât agentul frigorific convențional R410A, astfel încât acesta este mai favorabil față de mediul înconjurător<sup>4</sup>. Produsele Samsung din gamele Mono Split (RAC), Multi Split (FJM) și Split Comercial (CAC) ajung până la 14 kW, toate fiind dotate cu agent frigorific R32.

<sup>1</sup>ASHRAE (American Society of Heating, Refrigerating, and Air-Conditioning Engineers - Organizația americană a inginerilor specializați în sisteme de încălzire, răcire și aer condiționat) definește „Still Air™” ca fiind curenți de aer cu viteze sub 0,15 m/s, fără prezența curenților de aer rece.

<sup>2</sup>Sunt necesare o conexiune Wi-Fi și un cont pe aplicația Samsung SmartThings. Necesită iOS 10.0 sau mai nou și Android 5.0 sau mai nou.

<sup>3</sup>Stochează datele, preferințele și obiceiurile de utilizare ale utilizatorului pentru a sugera opțiunile cele mai utile.

<sup>4</sup>Aparatele de aer condiționat cu agent frigorific R32 au un potențial de încălzire globală (GWP - Global Warming Potential) de 675, care este semnificativ mai mic decât GWP al R410A (2.088).



### Etapa 1

Panoul frontal se deschide și modul Răcire rapidă răcește într-un timp foarte scurt încăperea de la un capăt la altul.



### Etapa 2

Temperatura setată este atinsă în modul Răcire rapidă, și panoul frontal se închide.



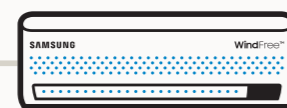
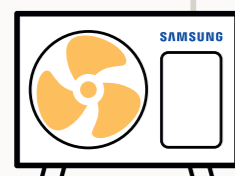
### Etapa 3

Modul WindFree™ răspândește aer în mod uniform prin mii de micro-orificii.

## Soluție unică Samsung

**R32**  
**Unitate externă compactă**

Capacități disponibile: 2,5-6,8 kW



**Unitate internă WindFree™**

Mii de micro-orificii distribuie aerul în mod uniform



**Control Wi-Fi**

Cu control vocal Bixby<sup>5</sup>

<sup>5</sup>Controlul vocal Bixby 2.0 este disponibil în engleză (SUA, Marea Britanie, India), chineză, coreeană, franceză, germană, italiană, spaniolă și portugheză.



## Filtru Tri-Care

Filtrul Tri-Care<sup>1</sup> menține aerul mai curat și susține performanța schimbătorului de căldură. Cele trei straturi ale acestuia includ un filtru de mare densitate care extrage particulele mari de praf casnic, fibrele și părul de animale. Are, de asemenea, și un filtru cu înveliș din zeolit, care poate ajuta la captarea prafului fin și ajută la eliminarea anumitor tipuri de bacterii și alergeni din aer<sup>2</sup>.

<sup>1</sup>Testare efectuată pe modelul AR09TXCAAWKNEU în comparație cu modelul Samsung anterior WindFree™ AR09NXCAWKNEU. Testul a fost efectuat în laboratorul de testare intern al Samsung.  
<sup>2</sup>Verificare de către Intertek a eșantioanelor de test ale Samsung AR9500T în condiții de flux de aer continuu (prin protocolul KS K 0693-2016 care utilizează virusul bacteriofag MS2 ATCC 15597-B1 și tulpina de Escherichiacoli C3000 ATCC 15597) și filtrul antiviral Tri-Care (după criteriile de testare definite de Samsung prin utilizarea Staphylococcus aureus ATCC 6538 și Klebsiella pneumoniae ATCC 4352). Produsele noastre nu au fost testate cu privire la efectele lor asupra virusului COVID-19. În consecință, nu oferim sau asigurăm garanții exprese sau implicite cu privire la virusul COVID-19.



## AI Auto Comfort (Confort automat prin IA)

AI Auto Comfort (Confort automat prin intermediul inteligenței artificiale)<sup>1</sup> vă prezintă un mod de viață inteligent. Pentru a face viața mai simplă și mai eficientă, analizează mediul ambient și obiceiurile de utilizare<sup>2</sup>. În baza preferințelor dumneavoastră și a temperaturilor exterioare, reglează automat temperatura pentru a optimiza condițiile de climatizare a încăperii, garantând confortul ideal.

<sup>1</sup>IA = inteligență artificială. Sunt necesare o conexiune Wi-Fi și un cont de aplicație Samsung SmartThings. <sup>2</sup>Stochează datele, preferințele și obiceiurile de utilizare ale utilizatorului pentru a sugera opțiunile cele mai utile.



## Control vocal

Este compatibil cu controlul vocal cu Bixby 2.0<sup>1</sup>. Utilizatorul poate da pur și simplu comenzi dispozitivului pentru a obține un climat interior optim<sup>1</sup>. Pentru a activa această funcție sunt necesare o conexiune Wi-Fi și un cont pe aplicația Samsung SmartThings<sup>2</sup>. În plus, este, de asemenea, compatibil cu Google Assistant și Amazon Alexa<sup>3</sup>.

<sup>1</sup>Controlul vocal este disponibil în prezent în limbile engleză (pentru SUA, UK, India), chineză, coreeană, franceză, germană, italiană, spaniolă și portugheză.

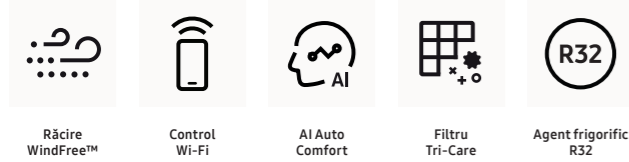
<sup>2</sup>Necesită iOS 10.0 sau mai nou și Android 5.0 sau mai nou.

<sup>3</sup>Pentru comenzi compatibile, vă rugăm să consultați site-ul web Amazon Alexa sau Google Assistant.



# Specificații

## WindFree™ Avant



Unitate internă			AR09TXEAAWKNEU	AR12TXEAAWKNEU	AR18TXEAAWKNEU	AR24TXEAAWKNEU
Unitate externă			AR09TXEAAWKXEU	AR12TXEAAWKXEU	AR18TXEAAWKXEU	AR24TXEAAWKXEU
<b>Capacitate</b>						
Capacitate	Răcire (Nominală)	kW	2,5	3,5	5,0	6,5
	Răcire (Min–Max)	kW	1,0–3,4	1,0–4,0	1,6–6,7	1,4–7,6
	Încălzire la +7 °C	kW	3,2	4,0	6,0	7,4
	Încălzire (Min–Max)	kW	0,72–5,00	0,74–5,50	1,30–8,00	1,20–9,70
	Încălzire la -5 °C	kW	3,62	3,59	5,07	6,04
	Încălzire la -10 °C	kW	3,37	3,33	4,70	5,65
	Încălzire la -15 °C	kW	3,12	3,07	4,63	5,60
<b>Performanță</b>						
Eficiența energetică a răcirii	Raport de eficiență energetică sezonieră (SEER) <sup>1</sup>	W/W	7,9/ <b>A++</b>	7,3/ <b>A++</b>	6,8/ <b>A++</b>	6,4/ <b>A++</b>
	Consum de energie	kWh/a	111	168	257	355
	Pdesignnc	kW	2,5	3,5	5,0	6,5
	EER	W/W	4,39	3,76	3,60	3,33
Eficiența energetică a încălzirii	Coefficient sezonier de performanță SCOP <sup>1</sup>	W/W	4,6/ <b>A++</b>	4,6/ <b>A++</b>	4,1/ <b>A+</b>	4,0/ <b>A+</b>
	Consum de energie	kWh/a	670	730	1.298	1.435
	Pdesignn (mediu)	kW	2,2	2,4	3,8	4,1
	COP <sup>1</sup>	W/W	4,21	3,74	3,53	3,15
Dezumidificare		l/h	1,0	1,5	2,0	2,5
Flux de aer maxim (Răcire)	Unitate internă	m <sup>3</sup> /min	9,5	10,5	15,7	17,6
	Unitate externă	m <sup>3</sup> /min	45,0	45,0	50,0	50,0
Putere acustică	Unitate internă (Răcire)	dB(A)	57	57	58	62
	Unitate externă (Răcire)	dB(A)	62	62	65	68
Presiune acustică	Unitate internă, Mod ridicat/silențios	dB(A)	38/16	40/16	41/25	45/26
	Unitate externă, Mod ridicat	dB(A)	45	46	51	54
Domeniu temperaturi de operare	Răcire	°C	-10–46	-10–46	-10–46	-10–46
	Încălzire	°C	-15–24	-15–24	-15–24	-15–24
<b>Date electrice</b>						
Tensiune de alimentare		Ø, V, Hz	1Ø, 220–240 V, 50 Hz	1Ø, 220–240 V, 50 Hz	1Ø, 220–240 V, 50 Hz	1Ø, 220–240 V, 50 Hz
Tip compresor	Unitate externă	Tip	BLDC rotativ	BLDC rotativ	BLDC rotativ	BLDC rotativ
Consum de energie	Răcire	W	570	930	1.390	1.950
	Încălzire	W	760	1.070	1.700	2.350
Curent de operare	Răcire	A	3,4	4,5	6,4	8,8
	Încălzire	A	3,7	5,1	7,8	10,5
<b>Dimensiuni</b>						
Dimensiuni nete (l x h x g)	Unitate internă	mm	889 x 299 x 215	889 x 299 x 215	1.055 x 299 x 215	1.055 x 299 x 215
	Unitate externă	mm	790 x 548 x 285	790 x 548 x 285	880 x 638 x 310	880 x 638 x 310
Greutate netă	Unitate internă	kg	9,9	9,9	12,2	12,5
	Unitate externă	kg	29,9	29,9	39,7	43,7
<b>Agent frigorific</b>						
Agent frigorific	Tip		R32 (conține gaze cu efect de seră fluorinate. GWP = 675)			
	Încărcare (pentru 5 m)	kg	0,94	0,94	1,30	1,30
	Încărcare echivalent tonă CO <sub>2</sub>	tCO <sub>2</sub> e	0,63	0,63	0,88	0,88
	Încărcare suplimentară cu agent frigorific	g/m	10	10	15	15
Conexiuni țevi	Țeavă de lichid	Ø, mm (inch)	6,35 (1/4)	6,35 (1/4)	6,35 (1/4)	6,35 (1/4)
	Țeavă de gaz	Ø, mm (inch)	9,52 (3/8)	9,52 (3/8)	12,7 (1/2)	15,88 (5/8)
Lungime țevi	Min/Max (UE - UI)	m	3/15	3/15	3/30	3/30
Înălțime țevi	Max	m	8	8	15	15
Conexiuni țevi	Racord condens	Ø, mm	Ø16,3, 550 mm	Ø16,3, 550 mm	Ø16,3, 550 mm	Ø16,3, 550 mm

Unitate internă			AR09TXEAAWKNEU	AR12TXEAAWKNEU	AR18TXEAAWKNEU	AR24TXEAAWKNEU
Unitate externă			AR09TXEAAWKXEU	AR12TXEAAWKXEU	AR18TXEAAWKXEU	AR24TXEAAWKXEU
<b>Funcții</b>						
Flux de aer	Răcire WindFree™		●	●	●	●
	Control direcție aer (Sus/Jos)		Auto	Auto	Auto	Auto
	Control direcție aer (Stânga/Dreapta)		Auto	Auto	Auto	Auto
	Turație automată ventilator		●	●	●	●
Purificare aer	Filtru Tri-Care		●	●	●	●
	Filtru Easy Filter Plus		●	●	●	●
	Auto curățare (Curățare automată)		●	●	●	●
Mod de operare	AI Auto Comfort (Confort automat AI) cu Wi-Fi & MDS (direct/indirect)		-	-	-	-
	AI Auto Comfort (Confort automat AI) cu Wi-Fi		●	●	●	●
	Mod automat (fără Wi-Fi)		-	-	-	-
	Răcire rapidă		●	●	●	●
	Good Sleep (Somn odihnitor)		●	●	●	●
	Eco		●	●	●	●
	Dezumidificare		●	●	●	●
	Ventilator		●	●	●	●
	Silențios		●	●	●	●
	Alte funcții	Samsung SmartThings		●	●	●
MDS (Sensor de detectare a mișcării)			-	-	-	-
Afișaj temperatură interior			●	●	●	●
Activare/dezactivare afișaj		Afișaj 88	●	●	●	●
Activare/dezactivare semnal sonor			●	●	●	●
Comutare automată			●	●	●	●
Repornire automată		●	●	●	●	

### Accesorii

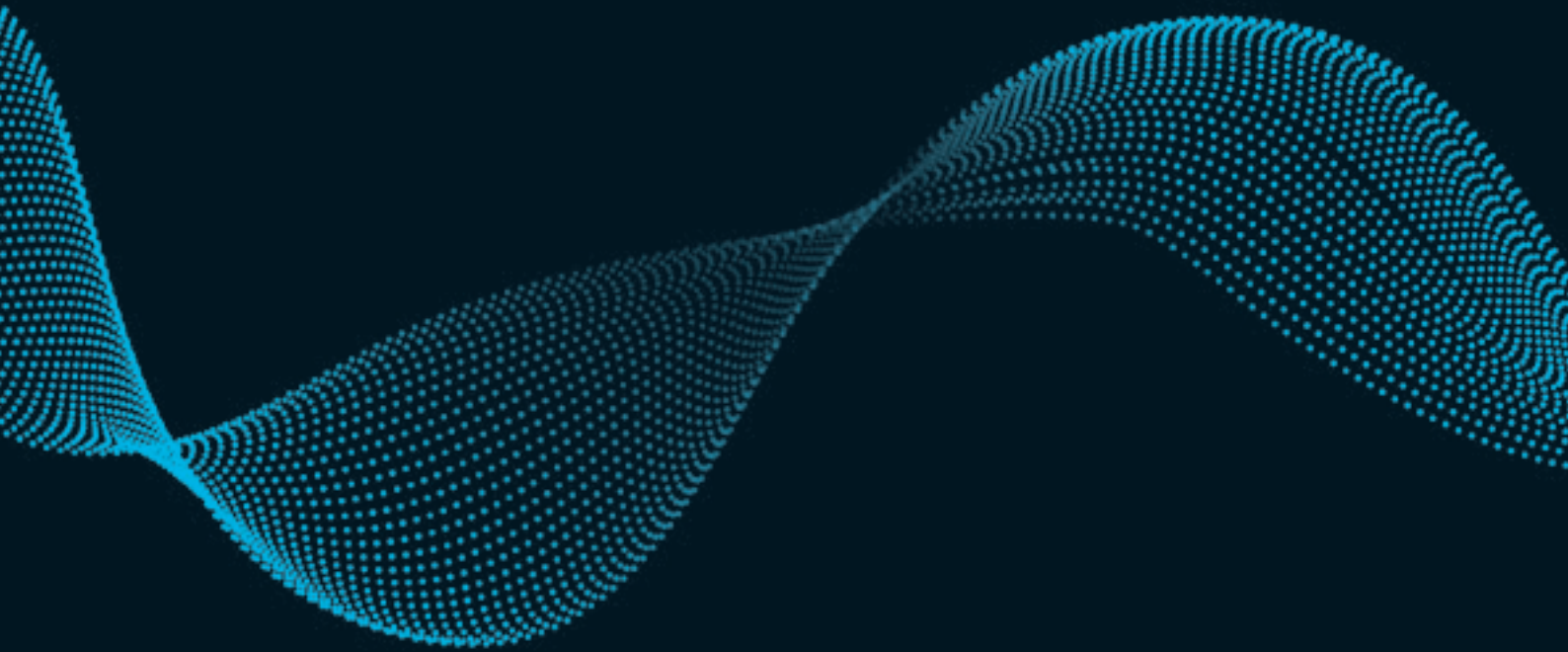
	Telecomandă wireless (inclusă)	Telecomandă avansată cu fir <sup>2</sup>	Telecomandă tip simplu <sup>2</sup>	Telecomandă tip tactil <sup>2</sup>
		MWR-WG00JN/MWR-WG00KN	MWR-SH00N	MWR-SH11N

<sup>1</sup> Etichetele energetice indicate sunt în conformitate cu eticheta de clasificare 2019 a UE Nr. 626/2011 (LOT10), pe o scală de la D la A+++.

<sup>2</sup> Este necesară o interfață MIM-A00N pentru conectarea la telecomanda cu fir.

# SAMSUNG

## Climate Solutions



Aflați mai multe despre Samsung Climate Solutions la:  
[www.samsung.com/climate](http://www.samsung.com/climate)

Copyright © 2023 Samsung Electronics Air Conditioner Europe B.V. Toate drepturile rezervate. Samsung este o marcă înregistrată a Samsung Electronics Co., Ltd. Specificațiile și designul pot fi modificate fără notificare și pot include informații preliminare. Unitățile de măsură și greutatele non-metrice sunt aproximative. Toate datele au fost considerate ca fiind corecte în momentul creării. Samsung nu este responsabilă pentru erori sau omisiuni. Unele imagini pot fi modificate digital. Toate mărcile, produsele, numele de service și logo-urile sunt mărci comerciale și/sau mărci înregistrate ale deținătorilor respectivi și, drept urmare, sunt recunoscute și confirmate.



Samsung Electronics Co., Ltd. participă în Programul de Certificare Eurovent (ECP - Eurovent Certification Programme) pentru aparate de aer condiționat (AC - Air Conditioners), pompe de căldură cu flux variabil al refrigerentului (VRF - Variable Refrigerant Flow) și pompe de căldură cu pachete de răcire cu lichid (LCP-HP - Liquid Chilling Packages Heat Pump). Pentru a verifica validitatea actuală a certificării, vă rugăm să vizitați: [www.eurovent-certification.com](http://www.eurovent-certification.com)

**Samsung Electronics Air Conditioner Europe B.V.**  
Evert van de Beekstraat 310, 1118 CX Schiphol  
P.O. Box 75810, 1118 ZZ Schiphol  
+31 (0)8 81 41 61 00  
Olanda