

HW-Q90R Instrucțiuni pentru actualizarea software v1007.9



Pentru a beneficia de cele mai noi caracteristici ale noului dvs. Soundbar, va trebui să realizați actualizarea la cea mai recentă versiune de software.

Instrucțiuni pentru actualizarea software

Vă rugăm să efectuați următorii pași pentru actualizarea software:



[Important] NU deconectați alimentarea în timpul actualizării !

1) Conectați alimentarea fiecărei componente în următoarea ordine :

① Subwoofer → ② Difuzoarele Surround stânga și dreapta → ③ Unitatea soundbar

※ În cazul în care conectarea automată nu se realizează, consultați metoda de conectare manuală din manualul de utilizare.

2) Actualizați unitatea centrală Soundbar



- ① Porniți unitatea Soundbar și introduceți stick-ul USB în conectorul SERVICE localizat în partea inferioară a unității centrale. Software-ul va începe să se actualizeze automat în mai puțin de un minut.
- ② Secvența "UPDATE" → "BYE" → "ON" va apărea pe display de două ori.
- ③ După efectuarea acestor două cicluri, Soundbar-ul va reporni iar ultima sursă utilizată va apărea pe display pentru aproximativ 20 secunde apoi se va opri.



("UPDATE → BYE → ON") 2 times → "D.IN" → OFF

※ Timpul necesar pentru finalizarea pasului 2) este de aproximativ 6 minute

3) Actualizarea Subwoofer-ului și a difuzoarelor Surround (Stânga / Dreapta)

- ① Cu aparatul pornit, apăsați ușor butonul "VOLUM" de pe telecomandă ().
- ② Țineți apăsat butonul "JOS" de pe telecomandă () pentru aproximativ 6 secunde până când display-ul afișează "UPDATE"
- ③ Secvența "UPDATE" → "BYE" → "ON" va fi afișată pe display
- ④ După actualizare, Soundbar-ul va reporni și ultima sursă utilizată va apărea pe display pentru aproximativ 20 secunde apoi se va opri.

※ Timpul necesar pentru finalizarea pasului 3) este de aproximativ 10 minute.

HW-Q90R Instrucțiuni pentru actualizarea software v1007.9



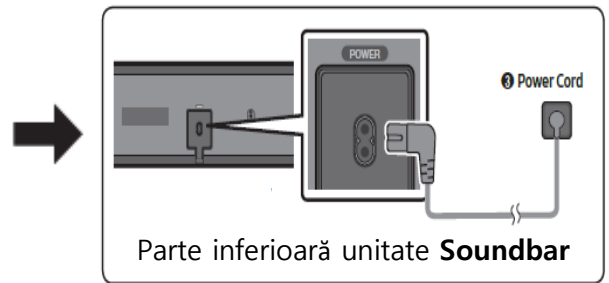
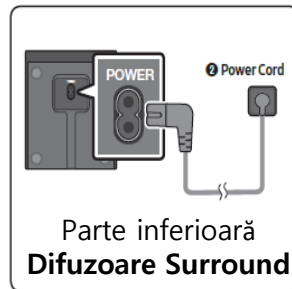
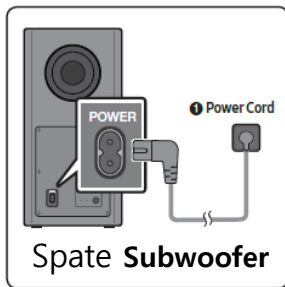
Instrucțiuni pentru actualizarea software (ghid foto)

Vă rugăm să efectuați următorii pași pentru actualizarea software:

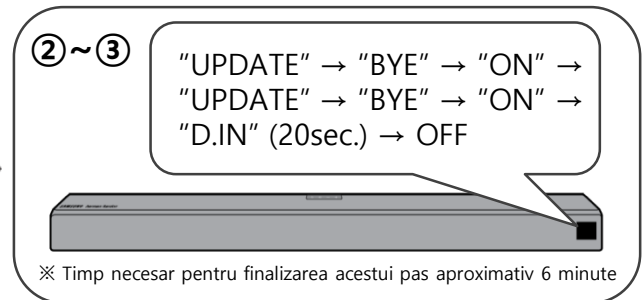
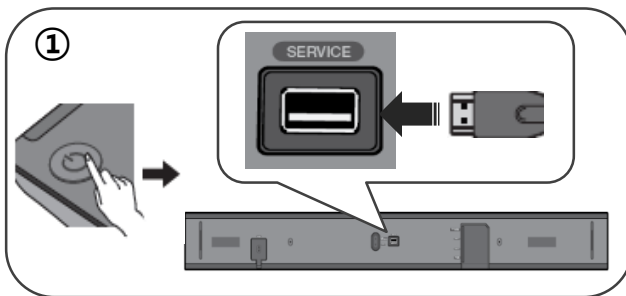


[Important] NU deconectați alimentarea in timpul actualizării !

1) Conectați alimentarea fiecărei componente în următoarea ordine :



2) Actualizați unitatea centrala Soundbar



3) Actualizarea Subwoofer-ului și a difuzoarelor Surround (Stânga / Dreapta)

