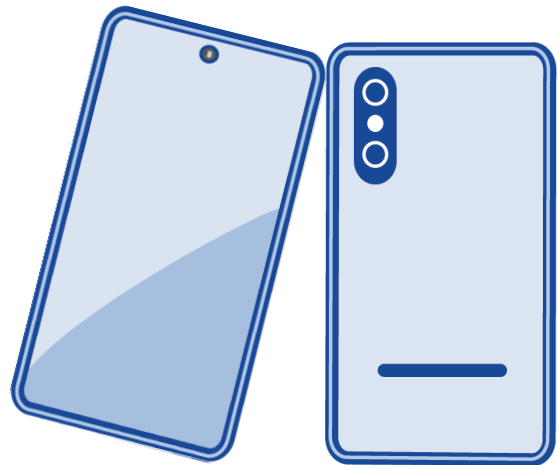


# 活動方案 說明

A+方案 / A方案 / B方案 / 範例照片



# 活動分級定義(手機 / 平板)

以下方案皆須完成APP檢測

	A+方案	A方案	B方案
螢幕	無任何刮傷、破損、掉漆、脫膠，螢幕顯示正常(無漸層、殘影、老化、圖像)。	輕微刮傷或輕微顯示異常 1~2條小於1公分內的條形刮傷，與使用痕跡或螢幕漸層、殘影、老化、圖像、液晶螢幕細紋。 <b>摺疊機保護膜屬螢幕的一部分，適用上述</b>	可正常開關機，不論外觀，需通過NCC審核且為台灣版本並完成APP檢測。
後殼	全機殼無任何刮傷受損(無刮傷、撞傷、掉漆、脫膠)	輕微或普通刮傷 總長小於5公分內的條形可視刮傷，或小於0.1公分的凹痕受損	

- 務必於確認收件後解除所有帳號+密碼鎖，並還原原廠設定
  - 若外觀嚴重破裂受損，請務必妥善包裝並於外袋備註，避免玻璃碎片脫落刮傷其他手機。
- 以上方案皆須符合：可正常開關機、通過NCC審核且為台灣版本，LDU版不可參與舊換新

# 活動分級定義(穿戴裝置)

	A+方案 / A方案	B方案
功能性	<ul style="list-style-type: none"><li>√可藍牙配對裝置</li><li>√通話時可配對使用</li><li>√可正常充電</li><li>√麥克風及喇叭無任何異常(破音、無聲、小聲)</li><li>√耳機左右耳聲音無任何異常(破音、無聲、小聲)</li><li>√耳機左右耳觸控板皆可正常使用(輕觸、長壓)</li></ul>	不符合A+及A方案即列為B方案
外觀	耳機+充電盒 / 手錶+錶帶 A+：無任何刮痕褪色磨損 A：總長小於1cm的刮痕，或是褪色	耳機+充電盒 / 手錶+錶帶 總長大於1cm的刮痕
附加配件	需附原廠傳輸線及充電盒(同款顏色)， 且耳機充電盒可正常充電 (A+方案傳輸線及充電盒需完整無污損)	沒有附回原廠傳輸線充電盒、充電盒不是同款顏色、 充電盒無法充電

# 注意事項

- A+方案應附回原廠充電組及觸控筆且需完整無污損。
- A方案需附回原廠充電組，若未附回則以B方案收件。
- 有觸控筆系列手機及平板需附原廠同組觸控筆，若非同組筆或缺筆則以B方案收件。
- 各方案皆須符合：可正常開關機、通過NCC審核且為台灣版本。



穿戴裝置A+及A方案需附充電組



需附原廠同組觸控筆



背殼NCC標章

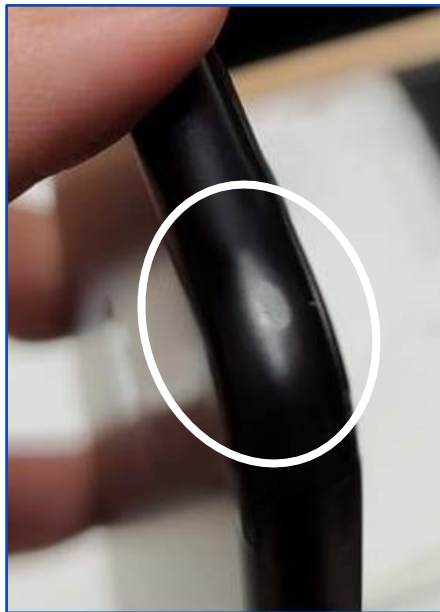
# 應附配件說明

	手機 (無觸控筆系列)	手機及平板 (有觸控筆系列)	耳機	手錶
A+	X	原廠同組觸控筆 (完整無污損)	原廠傳輸線+充電盒 (同款顏色) (完整無污損)	原廠充電組 +原廠錶帶 (完整無污損)
A	X	原廠同組觸控筆 (外觀符合A)	原廠傳輸線+充電盒 (同款顏色) (外觀符合A)	原廠充電組+錶帶 (外觀符合A)
B	X	X	X	X

# A+ 方案

全機殼無任何刮傷受損

A+方案不能有任何刮傷受損，  
連同使用痕跡及細紋也包含在內(斑駁、磨損)



# A+ 方案

全機殼無任何刮傷受損

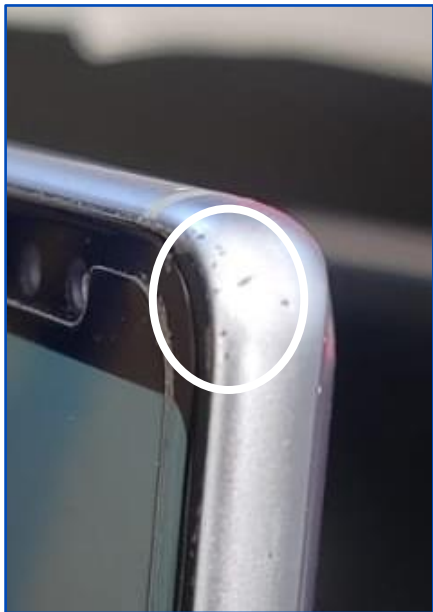
A+方案不能有任何刮傷受損，  
連同使用痕跡及細紋也包含在內(斑駁、磨損)



# A+ 方案

全機殼無任何刮傷受損

A+方案不能有任何刮傷受損，  
連同使用痕跡及細紋也包含在內(斑駁、磨損)





# A方案

## 螢幕顯示瑕疵

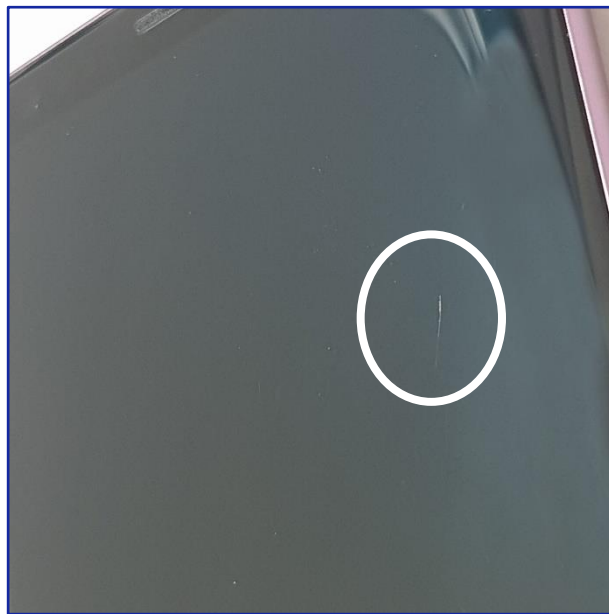
下列為A方案可接受之螢幕顯色圖例。  
螢幕漸層、殘影、老化皆屬於此。



# A方案

## 螢幕小刮傷

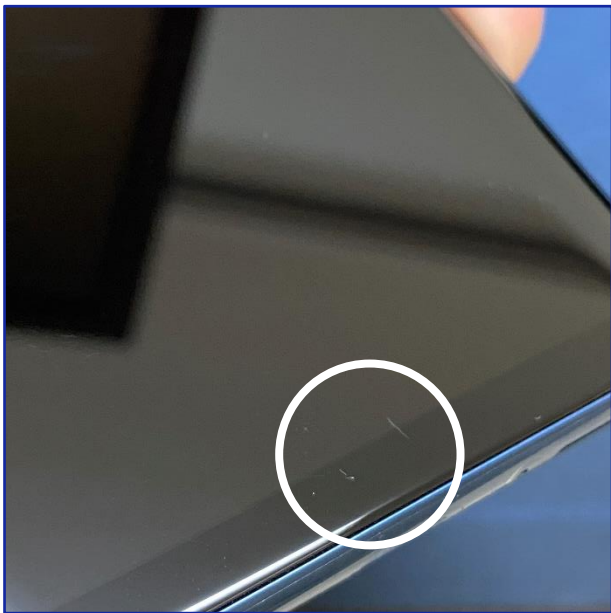
下列為A方案可接受之螢幕刮傷程度。  
1~2條小於1公分內的條形刮傷



# A方案

## 螢幕小刮傷

下列為A方案可接受之螢幕刮傷程度。  
1~2條小於1公分內的條形刮傷



# A方案

## 機殼小刮傷

下列為A方案可接受之機殼刮傷程度。  
總長小於5公分內的刮傷



# A方案

## 機殼小損傷

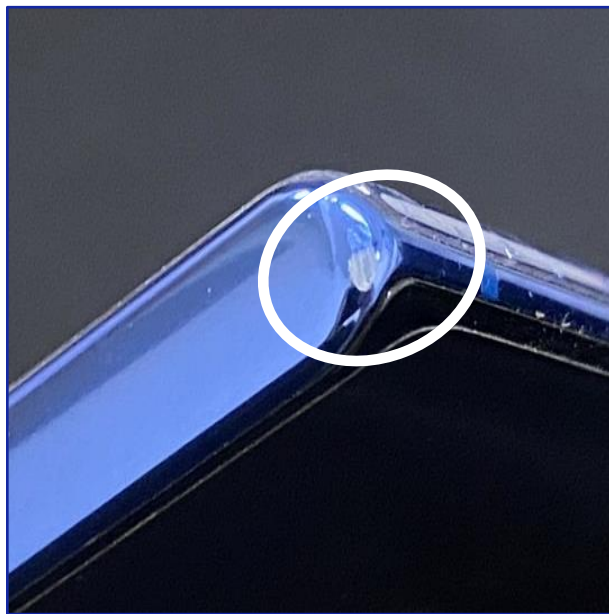
下列為A方案可接受之機殼損傷程度。  
總長小於5公分內的刮傷或小於0.1公分的凹痕受損



# A方案

## 機殼小損傷

下列為A方案可接受之機殼損傷程度。  
總長小於5公分內的刮傷或小於0.1公分的凹痕受損

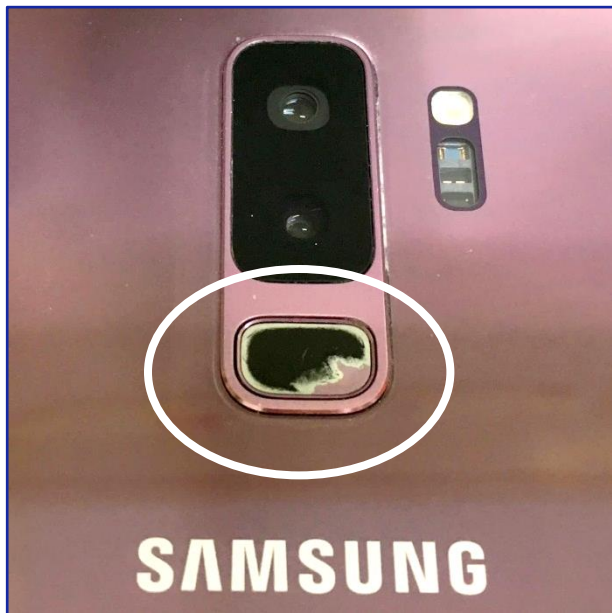




# A方案

## 機殼小刮傷

下列為A方案可接受之機殼刮傷程度。  
掉漆 / 穿戴裝置總長小於1cm的刮痕



# B方案

## 螢幕顯示異常

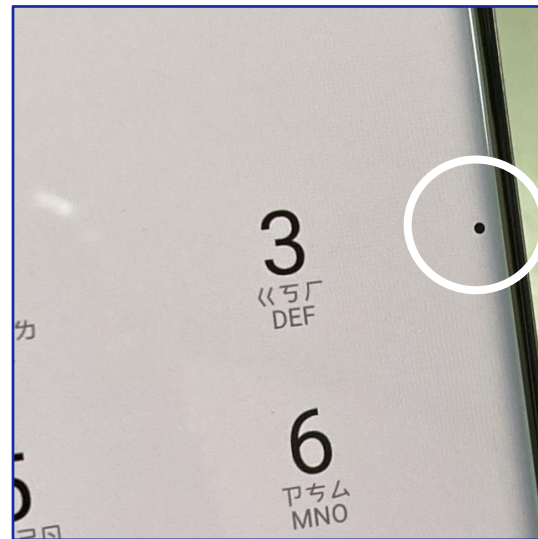
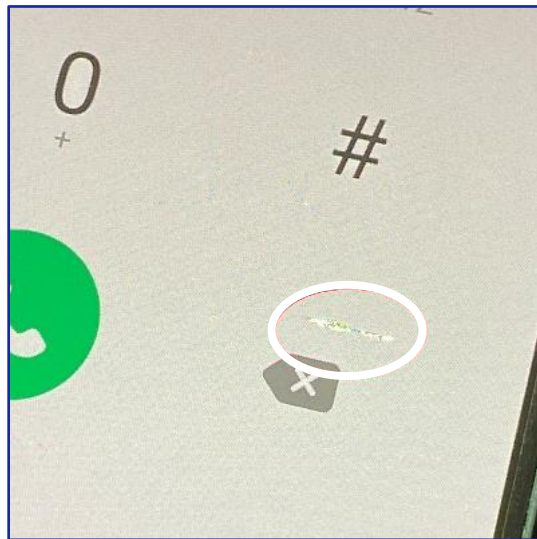
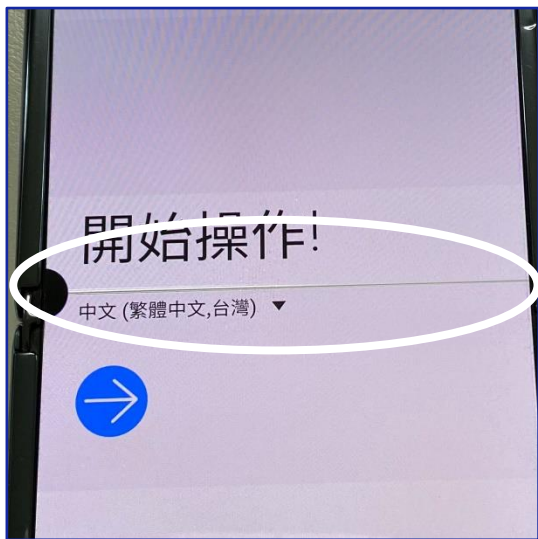
下列為需歸到B方案的螢幕異常範例。  
綠屏 / 閃爍 / 黑塊 / 線條





# B方案 螢幕受損

下列為需歸到B方案的螢幕異常範例。  
黑塊 / 線條 / 色塊 / 黑點



# B方案

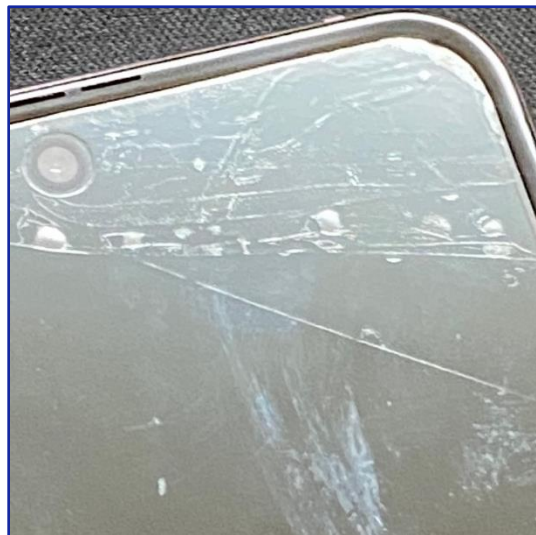
## 螢幕受損

下列為需歸到B方案的螢幕受損範例。  
破裂 / 多於2條的條形刮傷



# B方案 螢幕受損

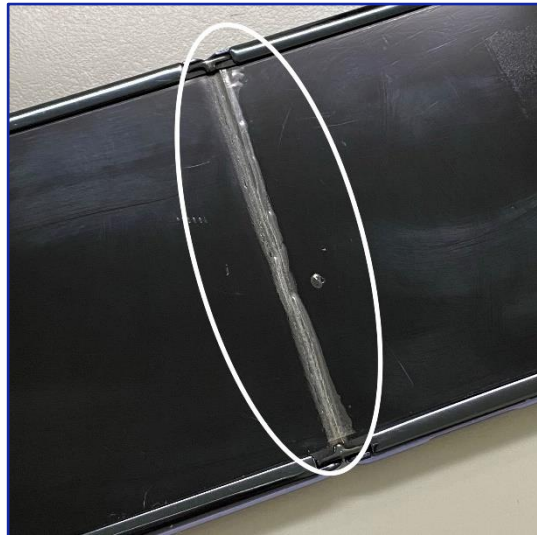
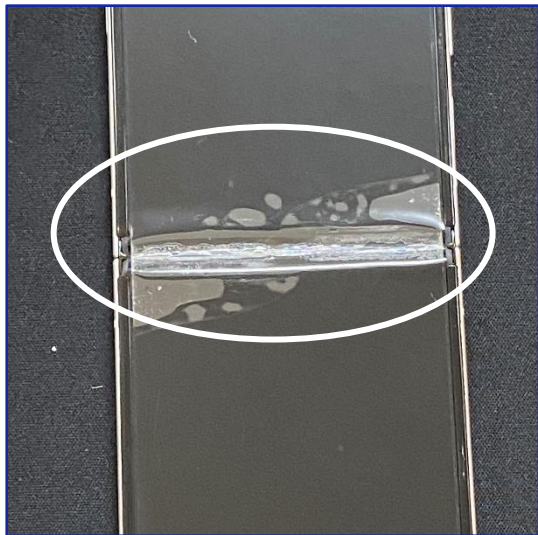
下列為需歸到B方案的螢幕受損範例。  
摺疊機保護膜有多於2條的條形刮傷



三星摺疊螢幕由AMOLED、超薄玻璃、保護層、保護膜疊加而成，  
保護膜屬於螢幕的一部分，因此保護膜受損等同於螢幕受損。

# B方案 螢幕受損

下列為需歸到B方案的螢幕受損範例。  
穿刺傷 / 摺痕 / 多處刮傷

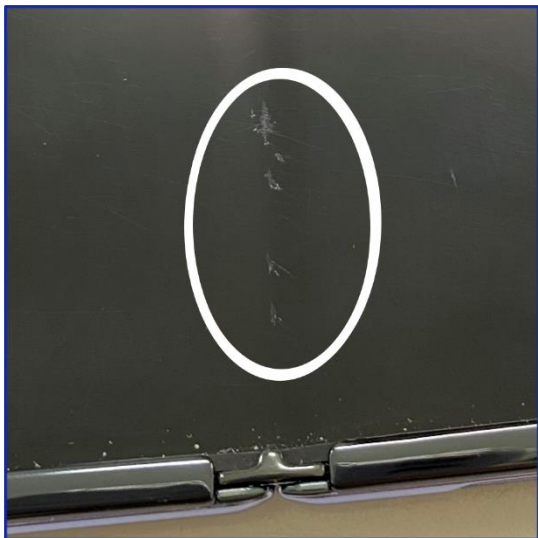


三星摺疊螢幕由AMOLED、超薄玻璃、保護層、保護膜疊加而成，  
保護膜屬於螢幕的一部分，因此保護膜受損等同於螢幕受損。



# B方案 螢幕受損

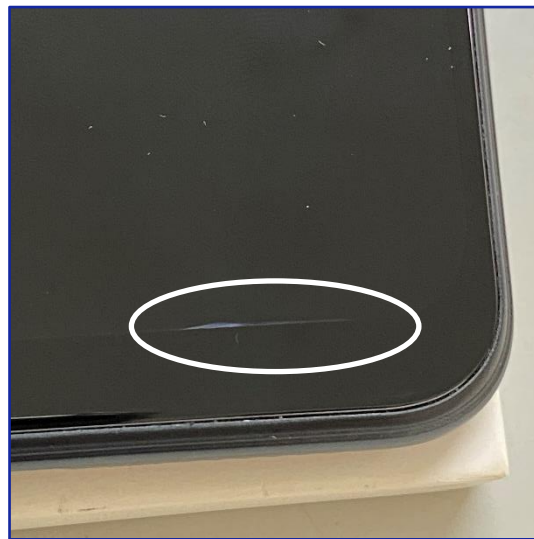
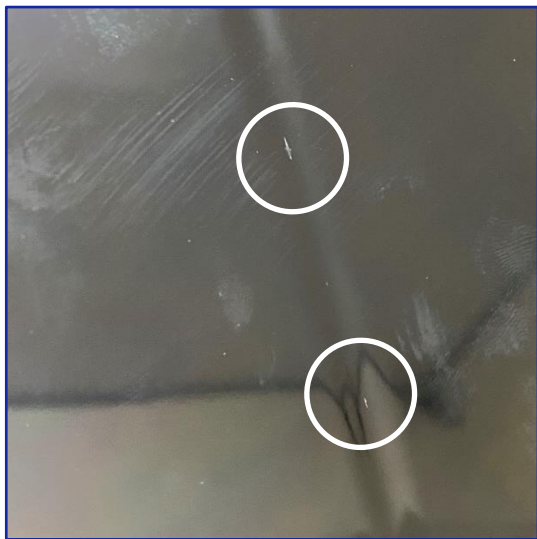
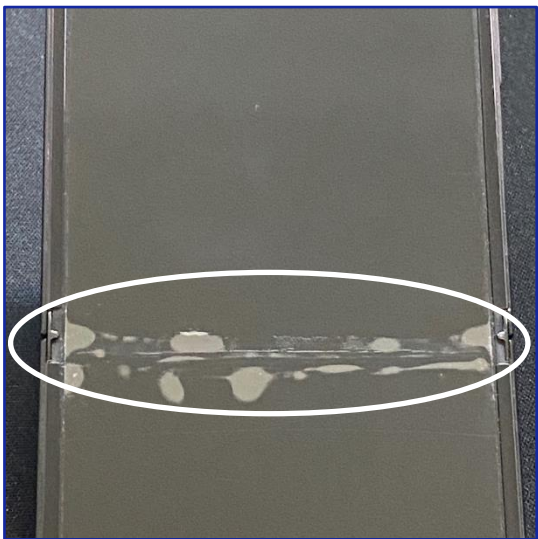
下列為需歸到B方案的螢幕受損範例。  
螢幕穿刺傷、摺痕



三星摺疊螢幕由AMOLED、超薄玻璃、保護層、保護膜疊加而成，  
保護膜屬於螢幕的一部分，因此保護膜受損等同於螢幕受損。

# B方案 螢幕受損

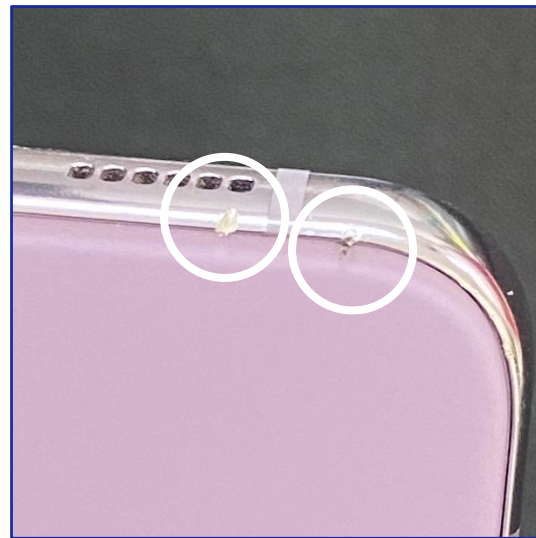
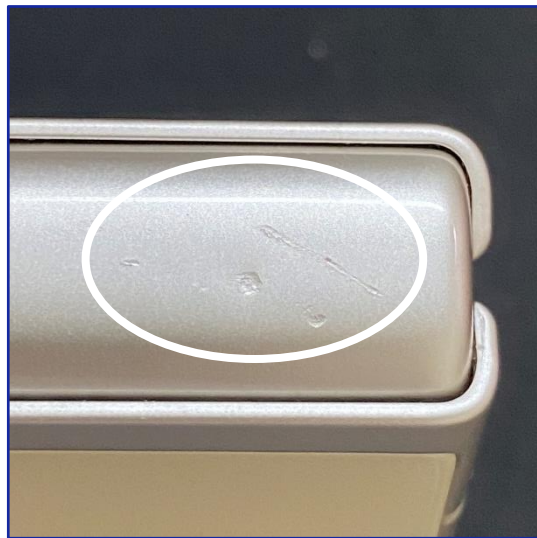
下列為需歸到B方案的螢幕受損範例。  
螢幕穿刺傷、摺痕、螢幕分層



三星摺疊螢幕由AMOLED、超薄玻璃、保護層、保護膜疊加而成，  
保護膜屬於螢幕的一部分，因此保護膜受損等同於螢幕受損。

# B方案 機殼受損

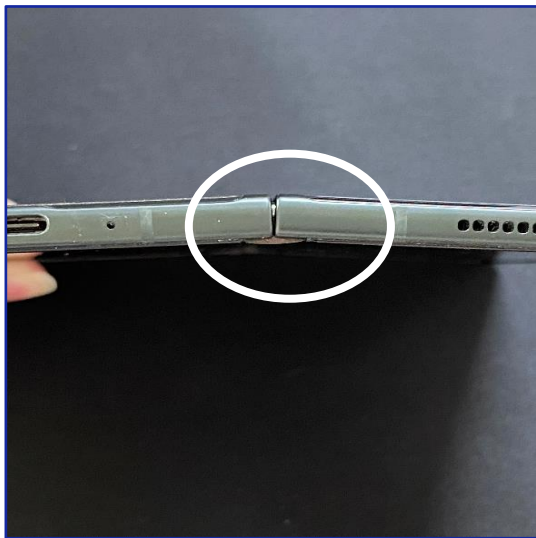
下列為需歸到B方案的機殼受損範例。  
大於0.1公分的凹痕受損



# B方案

## 機殼受損

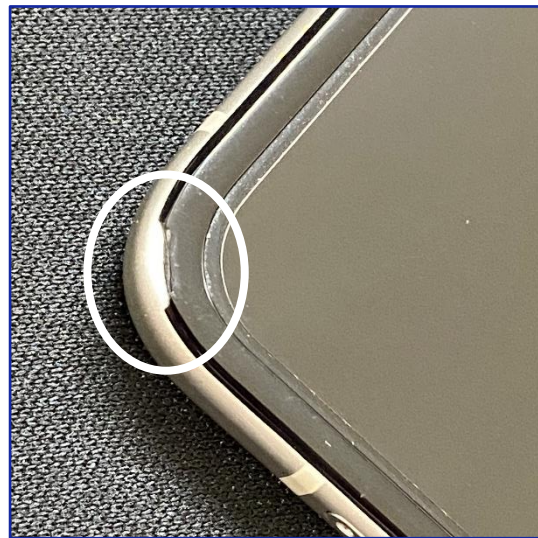
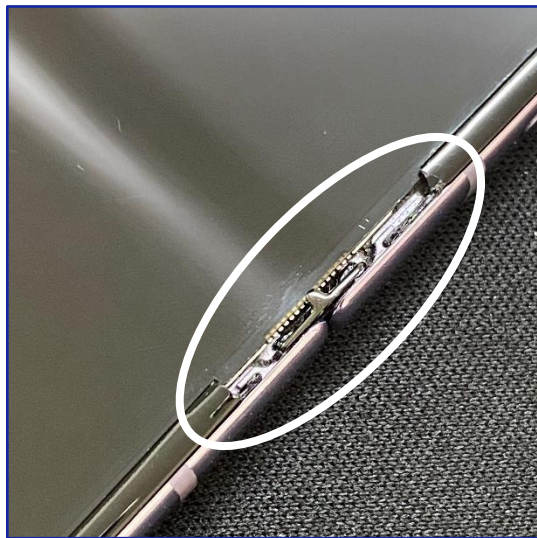
下列為需歸到B方案的機殼受損範例。  
摺疊機無法正常攤平、機身零件顏色不一致





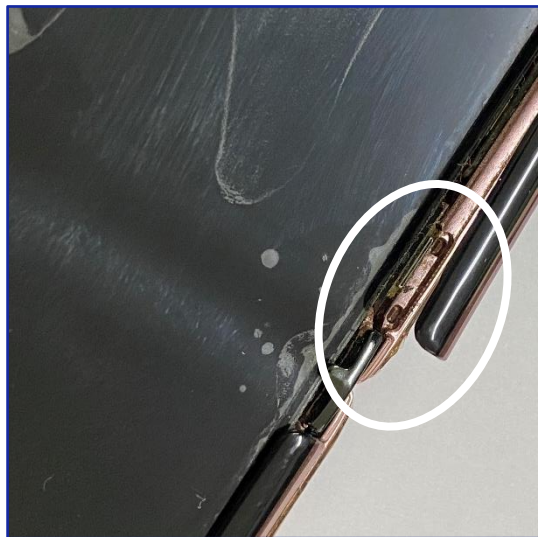
# B方案 機殼受損

下列為需歸到B方案的機殼受損範例。  
機殼受損缺塊



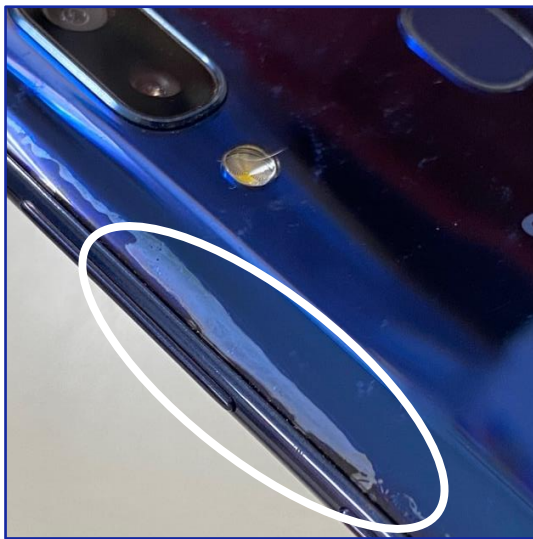
# B方案 機殼受損

下列為需歸到B方案的機殼受損範例。  
機殼斷裂 / 裂痕



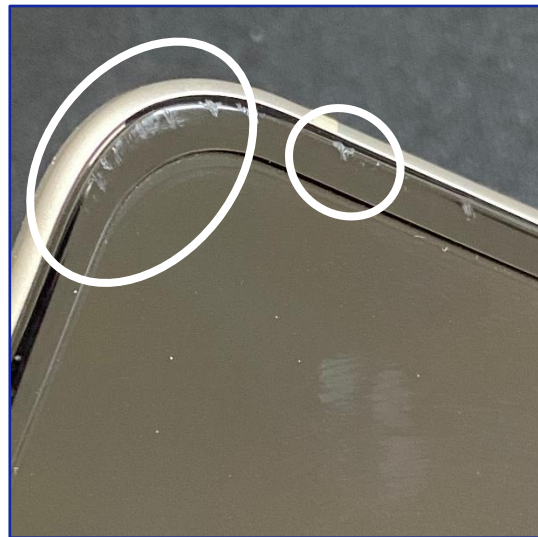
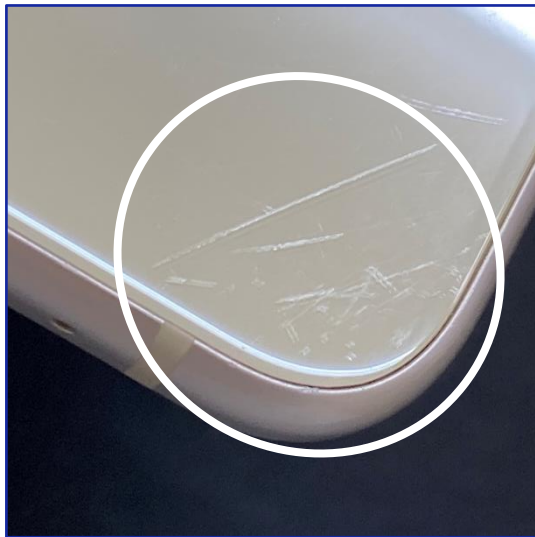
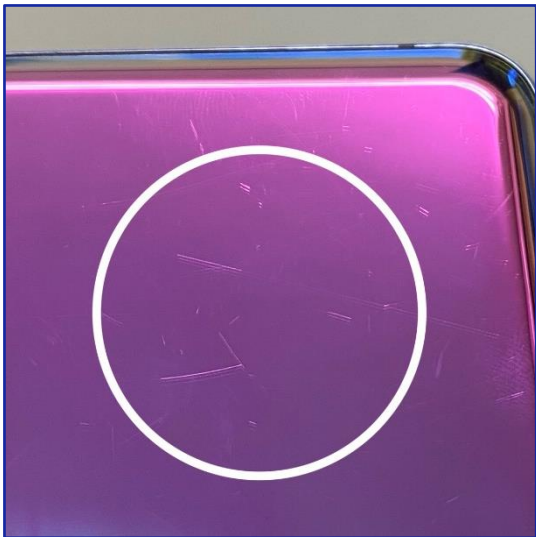
# B方案 機殼受損

下列為需歸到B方案的機殼受損範例。  
背蓋脫膠、背蓋不密合



# B方案 機殼受損

下列為需歸到B方案的機殼受損範例。  
總長大於5公分的刮傷或大於0.1公分的凹痕受損

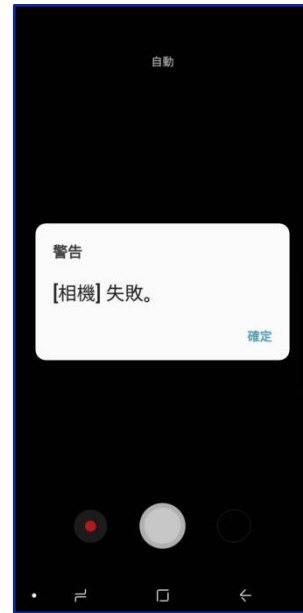
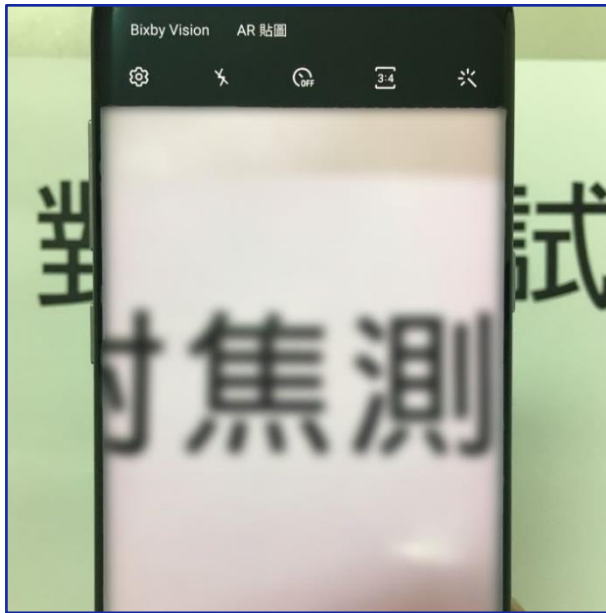
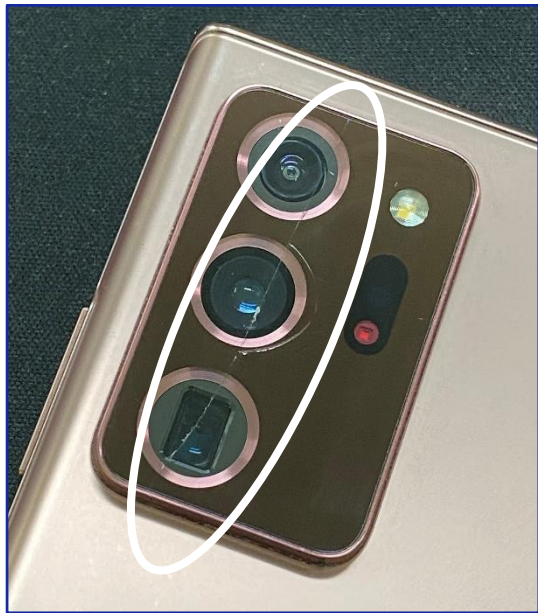




# B方案

## 相機故障、鏡頭破

若鏡頭破裂、無法正常對焦、無法開啟，需以B方案收件。



# B方案

## 觸控筆不良、缺筆

若缺筆、觸控筆受損、手機無法正常使用觸控筆、筆色不符，須以B方案收件。



\*正常的觸控筆，抽出時會有扇形快捷鍵

# 常見Q&A

1	<b>該如何下載舊換新APP？</b> →請到google play商店搜尋「Samsung 舊換新」，下載安裝後照著APP指示操作即可。
2	<b>Google帳號沒解除可以參加舊換新嗎？</b> →回件前請務必確認已解除Google帳號。
3	<b>手機平板沒附觸控筆、穿戴裝置沒附充電組，可以A方案嗎？</b> →A+方案應附回原廠充電組，有觸控筆系列手機及平板需附原廠同組觸控筆，皆需完整無污損。 →A方案需附回原廠充電組，有觸控筆系列手機及平板需附原廠同組觸控筆，若未附回則以B方案收件。
4	<b>手機功能皆正常，但測試完成後有一項功能不通過打叉</b> →若確認手機功能皆正常，可於測試完成中的測試列表點選無法通過的項目重新檢測
5	<b>測試螢幕黑點或白點項目時為何無黑點或白點可點選</b> →該測試項目即是在測試螢幕顯示是否正常，若螢幕顯示功能正常，則無黑點或白點可點選，可按音量鍵或雙指同時觸控螢幕測試下一個項目
6	<b>螢幕老化有圖像殘影，但外觀無瑕疵，可以A+方案嗎？</b> →A+方案螢幕顯示須正常，螢幕老化殘影僅能符合A方案。
7	<b>手錶沒有錶帶可以A方案嗎？</b> →A+方案需附回原廠錶帶，A方案需附回錶帶。
8	<b>舊換新APP無法順利執行，該如何解決？</b> →請刪除舊機已安裝的舊換新APP、刪除已下載的apk安裝檔，到play商店下載最新版舊換新APP。
9	<b>電池膨脹可以回件嗎？</b> →電池膨脹會造成運送危險請勿寄送，建議更換電池後再做舊換新。

■ 請詳閱活動方案說明

**Thanks**

