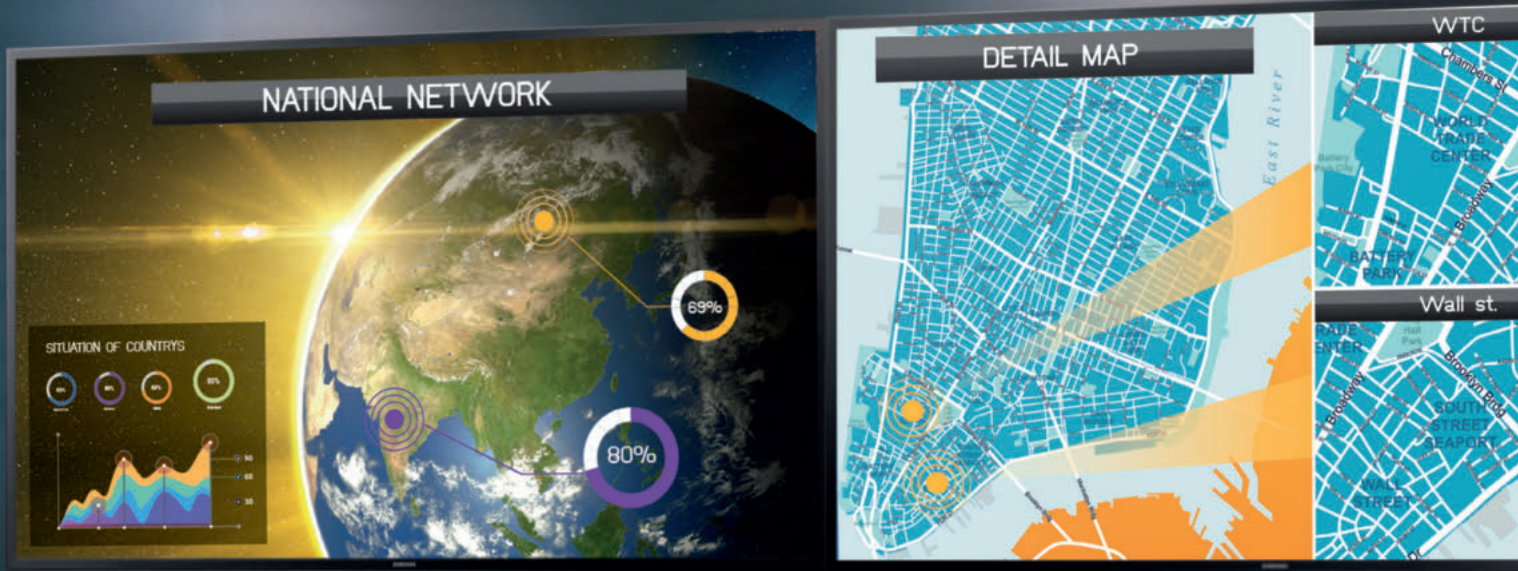


Samsung SMART Signage QMH Series

Präsentieren Sie Ihre Inhalte auf [UHD-All-in-One Displays](#)



Die Samsung Displays der QMH-Serie bieten ein Maximum an optischer Präzision und funktionaler Effizienz. Dank fortschrittlicher UHD-Bildqualität werden brillante Bilderwelten geschaffen, die eine fortwährende hohe Qualität zur optimalen Indoor-Präsentation gewährleisten. Dabei werden die Displays der QMH-Serie laufend strengen Qualitätsstandards und Zertifizierungstests unterzogen. Unterstützt durch die leistungsfähige Plattform SSSP 5.0 und das Betriebssystem TIZEN 3.0, bieten die Displays zahlreiche Funktionen sowie umfassenden Schutz vor externen Eingriffen.

Highlights

- UHD-Bildqualität für präzise, ultrarealistische, detailgetreue Darstellung
- Integriertes Betriebssystem TIZEN 3.0 für optimierte Gesamtperformance und individuell anpassbare Anwendungen oder Darstellungen
- Verstärkte Sicherheitsmaßnahmen zum Schutz von Geschäfts- und Kundendaten
- Staubresistentes Design für gleichbleibend hohe Leistung an jedem Ort (IP5x*)
- Blendfreier Bildschirm zur Minimierung von Lichteinflüssen

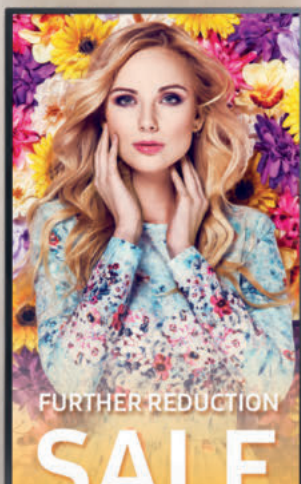
BRANCHENTRENDS

Wenn es um verstärkte Kunden- und Markenbindung geht, sehen viele Unternehmen Advanced Digital Signage als eine vielseitige und effektive Lösung. Auch wenn die individuellen Unternehmensbedürfnisse in verschiedenen Branchen stark variieren, so gelten dennoch einige allgemeine Bewertungskriterien für Smart Signage. Jedes Unternehmen möchte Inhalte mit modernen Innovationen wie UHD-Bildqualität möglichst klar und präzise darstellen, um den Kunden etwas Neues und Aufregendes zu bieten. Abgesehen von grafischer Präzision suchen Unternehmen stetig nach neuen Technologien, welche verkaufsfördernde Aufmerksamkeit erzielen. Gleichzeitig erwartet man Flexibilität bei der Erweiterungsmöglichkeit für betriebliche Zwecke, um so den Instandhaltungsaufwand zu minimieren und den Datenschutz zu maximieren.

Warum die QMH-Serie von Samsung?

Als weltweiter Marktführer in Digital Signage bietet Samsung Electronics End-to-End-Display-Lösungen, die geschäftliche Anforderungen erfüllen und gleichzeitig das Wachstum eines Unternehmens fördern. Jüngste Fortschritte wie die aktualisierte Plattform SSSP 5.0 mit dem Betriebssystem TIZEN 3.0 haben das Smart-Signage-Angebotspektrum weiter gestärkt und ermöglichen Unternehmen die Entwicklung und Bereitstellung von Inhalten bei verlässlich hoher Qualität. Die QMH-Serie kombiniert hochmoderne Grafik-Performance und operative Vielseitigkeit mit UHD-Bildqualität – für noch nie dagewesene visuelle Erfahrungen in jeder Umgebung.

*Schutz gegen Staubablagerungen (staubgeschützt), vollständiger Berührungsschutz gemäß DIN EN 60529

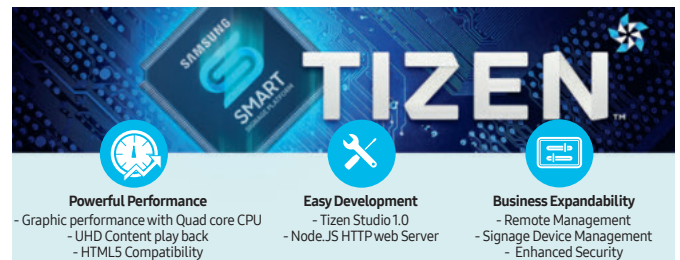


Wichtigste Features:



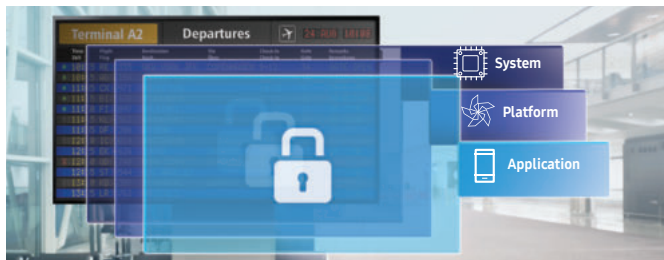
BELEBEN SIE WERBLICHE INHALTE MIT UHD-BILDQUALITÄT

Hochmoderne UHD-Bildqualität der Displays der QMH-Serie ermöglichen eine lebendige, detailgetreue Darstellung jeglicher kommerzieller Inhalte. Dank der herausragenden Bildschirmgröße kann jedes Display der QMH-Serie Inhalte in viermal so großer Realitäts- und Detailtreue darstellen wie vergleichbare Displays. In Kombination mit zusätzlichen Leistungsmerkmalen wie der Darstellung im Hochformat und einer hohen Lebensdauer stellt diese nächste Generation der Bildqualität die ideale Präsentationsmöglichkeit für jedes Unternehmen dar.



NUTZEN SIE GRÖßERE FLEXIBILITÄT MIT DEM TIZEN-BETRIEBSSYSTEM

Die QMH-Displays zählen zur ersten Serie mit aktualisierter SSSP 5.0-Plattform, die vom leistungsstarken Betriebssystem TIZEN 3.0 unterstützt wird. Durch diese Integration wird eine Reihe von Möglichkeiten geboten, die von einer sicheren Umsetzung innerhalb der Plattform bis zum Remote-Management reichen. Displays der QMH-Serie bieten damit nicht nur einen integrierten Media-Player und erweiterte grafische Darstellungsfunktionen; das All-in-One Design ermöglicht zielgerichtete, personalisierte Darstellung in Echtzeit.



SCHUTZ VON GESCHÄFTS- UND KUNDENDATEN DURCH UMFANGREICHE SICHERHEITSMASSNAHMEN

Für Regierungsstellen, Finanz- und andere informationsbasierte Unternehmen ist das Thema Datenschutz essentiell für einen effizienten Betrieb. Die Displays der QMH-Serie erfüllen dieses Sicherheitsbedürfnis durch die Umsetzung hoher Standards. Das eingebettete Betriebssystem TIZEN 3.0 bietet übergreifenden Schutz in der Anwendung, auf der Plattform und auf allen Systemebenen bei exklusiv nutzerbeschränktem Dokument- und Datenzugang.



GENIEßEN SIE KONSTANTE BESTLEISTUNG

Dank robustem, langlebigem Design eignen sich QMH-Displays zur durchgängigen Darstellung von Inhalten rund um die Uhr – unabhängig von Lage oder Umgebungsbedingungen. Vor der Auslieferung werden sie einer strengen IP5x*-Zertifizierungsprüfung unterzogen, die potenzielle Beeinträchtigungen durch Staub ausschließt. So lassen sich die Displays sogar an exponierten Standorten wie beispielsweise Verkehrsknotenpunkten positionieren – und funktionieren selbst bei turbulenten Umwelteinflüssen fehlerfrei.

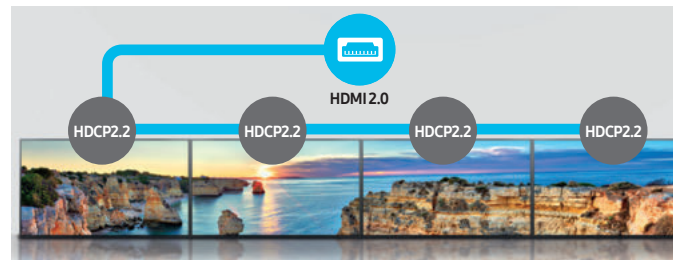
*Schutz gegen Staubablagerungen (staubgeschützt), vollständiger Berührungsschutz gemäß DIN EN 60529

Wichtigste Features:



ERLEBEN SIE BRILLANTE, BLENDFREIE BILDQUALITÄT

Die Displays der Samsung QMH-Serie garantieren dank robuster, blendfreier Frontplatten beste Lesbarkeit in jeder Umgebung. Diese fortschrittliche Konstruktion reduziert Reflexionen und bietet klare Sicht auf dargestellte Texte und Bilder. Dadurch lassen sich Inhalte, die im Freien oft hellem natürlichem oder in Innenräumen grellem, künstlichem Licht ausgesetzt sind, überzeugend präsentieren, ohne durch lichtbedingte Beeinträchtigungen an Qualität einzubüßen.



KONFIGURIEREN SIE MEHRFACH-DISPLAYS DANK DAISY CHAIN

Die QMH-Displays unterstützen eine große Bandbreite an Inhalten und verbessern durch die Verwendung von HDMI 2.0 und DP1.2 Port die Gesamtperformance. Weiters können Benutzer die HDMI 2.0-Option zur Konfiguration einer Daisy-Chain-Lösung bis zur einer Größe von 2 x 2 m nutzen.

Technische Daten

Modell			QM49H	QM55H	QM65H	
Bildschirm	Diagonalmäß	Klasse	49"	55"	65"	
		Gemessen	48,5" / 123,2 cm	54,6" / 138,7 cm	64,5" / 163,8 cm	
	Typ		60 Hz E-LED BLU	60 Hz E-LED BLU	60 Hz E-LED BLU	
	Auflösung		3.840 x 2.160 (16:9)	3.840 x 2.160 (16:9)	3.840 x 2.160 (16:9)	
	Pixelabstand (mm)		0,093 x 0,279	0,105 x 0,315	0,124 x 0,375	
	Aktiver Anzeigebereich		1.073,78 (H) x 604,0 (V)	1.209,60 (H) x 680,40 (V)	1.438,48 (H) x 814,52 (V)	
	Helligkeit (typ.)		500 nit	500 nit	500 nit	
	Kontrastverhältnis (typ.)		4.000:1	4.000:1	4.000:1	
	Betrachtungswinkel (H/V)		178/178	178/178	178/178	
	Reaktionszeit (G zu G)		8 ms (Typ.)	8 ms (Typ.)	8 ms (Typ.)	
	Anzeigefarben		16,7 M (reale Darstellung)/ 1,07 B (Ditherd 10 bit)	16,7 M (reale Darstellung)/ 1,07 B (Ditherd 10 bit)	16,7 M (reale Darstellung)/ 1,07 B (Ditherd 10 bit)	
	Farbskala		72 %	72 %	72 %	
	Betriebszeit		24/7	24/7	24/7	
	Haze		25 %	25 %	25 %	
Display	Dynamisch C/R		Mega	Mega	Mega	
	H-Scanfrequenz		30 ~ 81 kHz	30 ~ 81 kHz	30 ~ 81 kHz	
	V-Scanfrequenz		48 ~ 75 HZ	48 ~ 75 HZ	48 ~ 75 HZ	
	Maximale Pixelfrequenz		594 MHz	594 MHz	594 MHz	
Ton						
	Lautsprechertyp		Integrierter Lautsprecher (10 W + 10 W)	Integrierter Lautsprecher (10 W + 10 W)	Integrierter Lautsprecher (10 W + 10 W)	
Konnektivität	Eingang	RGB	DVI-D, Display Port 1.2 (1)	DVI-D, Display Port 1.2 (1)	DVI-D, Display Port 1.2 (1)	
		VIDEO	HDMI 2.0 (2)	HDMI 2.0 (2)	HDMI 2.0 (2)	
		HDPCP	HDPCP2.2	HDPCP2.2	HDPCP2.2	
		AUDIO	Stereo mini Jack, DVI, HDMI	Stereo mini Jack, DVI, HDMI	Stereo mini Jack, DVI, HDMI	
		USB	USB 2.0 x 2	USB 2.0 x 2	USB 2.0 x 2	
	Ausgang	RGB	HDMI 2.0 (Loop-out)	HDMI 2.0 (Loop-out)	HDMI 2.0 (Loop-out)	
		VIDEO	-	-	-	
		AUDIO	Stereo mini Jack	Stereo mini Jack	Stereo mini Jack	
		USB	-	-	-	
	Externe Bedienelemente		RS232C (in/out), RJ45	RS232C (in/out), RJ45	RS232C (in/out), RJ45	
	Externer Sensor		IR	IR	IR	
Tuner		-	-	-		
Leistung	Typ		Intern	Intern	Intern	
	Netzteil		AC 100 - 240 V~ (+/- 10 %), 50/60 Hz	AC 100 - 240 V~ (+/- 10 %), 50/60 Hz	AC 100 - 240 V~ (+/- 10 %), 50/60 Hz	
	Energie-merkmale	Energieeffizienzklasse		B	A	A
		Bildschirmgröße		123 cm / 49"	138 cm / 55"	163 cm / 65"
		Leistungsaufnahme		101 W	111 W	125 W
		Jährlicher Energieverbrauch*		147 kWh	162 kWh	183 kWh
		Leistungsaufnahme im Standbybetrieb		0,50 W	0,50 W	0,50 W
	Leistungsaufnahme in ausgeschaltetem Zustand		0,00	0,00	0,00	
	Bildschirmauflösung		3.840 x 2.160	3.840 x 2.160	3.840 x 2.160	
	Mechanische Spezifikationen	Maße (mm)	Gerät	1.099,4 x 634,0 x 36,8	1.235,3 x 710,4 x 36,8	1.456,1 x 835,6 x 37,5
Verpackung			1.195,0 x 721,0 x 177,0	1.335,0 x 812,0 x 182,0	1.571 X 956 X 212	
Gewicht (kg)		Gerät	13,7	17,1	22,8	
		Verpackung	18,6	23,2	32,4	
VESA-Halterung			400 x 400	400 x 400	400 x 400	
Ständertyp			Fußständer (optional)	Fußständer (optional)	Fußständer (optional)	
Betrieb	Breite des Rahmens (vorne, Seite, unten, in mm)		11,0/11,0/12,0	11,0/12,0/12,0	12,0/12,0/12,0	
	Betriebstemperatur		0 °C ~ 40°C	0 °C ~ 40°C	0 °C ~ 40°C	
	Feuchte		10 ~ 80%	10 ~ 80%	10 ~ 80%	
Feature	Taste		UHD Signage-Display / Slim & Light Signage mit eingebautem MagicInfo S5, SSSP 5.0			
	Spezial	H/W	Temperaturfühler, PIVOT-tauglich, Uhrbatterie (168 Std. Uhrbetrieb), eingebaute Lautsprecher (10 W 2 Kan), Videowand-Daisy Chain (HDCP2.2:4EA, HDCP1.4:7EA), IP5x, WiFi/BT			
		S/W	Auto-Source Switching & Recovery, LFD-Home-UI, Tastensperre, Option Tastenkombinationen & Plug-and-Play (Grundeinstellung)			
	Interner Player (Eingebettet H/W)	Prozessor	Coretex A72 1,7 GHz Quad-Core CPU			
		Cache-Speicher auf Chip	L1-Befehls-cache: 48 KB, L1 Daten-cache: 32 KB, L2 Daten-cache: 2MB			
		Taktgeschwindigkeit	1,7 GHz Quad-Core CPU			
		Hauptspeicher-Schnittstelle	3G / 3ch 64 bit LPDDR4 1,6 GHz			
		Grafik	2D & 3D Grafik-Beschleuniger, Datenformat: 32 bpp, Ausgangs-Auflösung: 3840 x 2160 p			
		Speicherung (FDM)	8 GB (3,88 GB von OS belegt, 4,12 GB verfügbar)			
		Multimedia	Video Decoder MPEG 1/2/4, H.263, H.264/AVC - UHD H.264/AVC, VC-1, AVS/AVS+, MVC - VP8, VP9, HEVC, JPEG Audio DSP (Decoder) - MPEG, AC3, AC4, DD, MP3 und andere			
IO-Anschlüsse	USB 2.0	USB 2.0	USB 2.0			
Betriebssystem	Tizen 3.0 (VDLinux)	Tizen 3.0 (VDLinux)	Tizen 3.0 (VDLinux)			
Zertifizierung	Sicherheit	60950-1	60950-1	60950-1		
	EMC	Klasse A	Klasse A	Klasse A		
	Umwelt	ENERGY STAR 7.0	ENERGY STAR 7.0	ENERGY STAR 7.0		
Zubehör	Inkludiert	Quick Setup Guide, Garantiekarte, Netzkabel, Fernbedienung, Batterien				
	Optional	Ständer	STN-L4655E	STN-L4655E	STN-L6500E	
		Wandhalterung	WMN4270SD	WMN4270SD	WMN6575SD	
		Deckenhalterung	CLM450D	CLM450D	CLM450D	
		Media Player	SBB	SBB	SBB	

SAMSUNG



SamsungAustria



SamsungAustria



SamsungAT



SamsungAustria

KONTAKTDATEN

Samsung Electronics Austria GmbH
Praterstraße 31
1020 Wien

SERVICE

0800 72 67 864
Montag bis Freitag: 8 bis 18 Uhr
Samstag: 9 bis 17 Uhr
service@samsung.at
b2b@samsung.com

Alle Rechte, Druck- und Satzfehler sowie Änderungen der Produktspezifikationen vorbehalten. Bestimmte Produkte und Dienste sind in manchen Ländern nicht verfügbar.
Für weitere Informationen fragen Sie bitte Ihren Samsung Händler. Stand 05/2018