

Aktivace eSIM – Galaxy Watch LTE

Než začnete

Pro aktivaci Galaxy Watch LTE je nutný chytrý telefon s operačním systémem Android 5.0 (nebo novějším) a alespoň 1,5 GB RAM, případně iPhone 5 (nebo novější model) s operačním systémem iOS 9 (nebo novějším).

V nastavení telefonu zapněte Bluetooth.

Ujistěte se, že váš telefon je připojený k Wi-Fi nebo LTE/3G síti.

Ujistěte se, že vaše hodinky Galaxy Watch jsou nabité.

Pokud už Galaxy Watch máte spárované s jiným telefonem a chcete je použít s novým zařízením, zvolte možnost připojení k novému telefonu v nastavení Galaxy Watch.

Aktivace QR kódu

1. Zapněte Galaxy Watch

A. Podržte spodní boční tlačítko, dokud na obrazovce hodinek nevidíte logo Galaxy Watch.

B. Pokud Galaxy Watch nelze zapnout, ujistěte se, že jsou nabité.

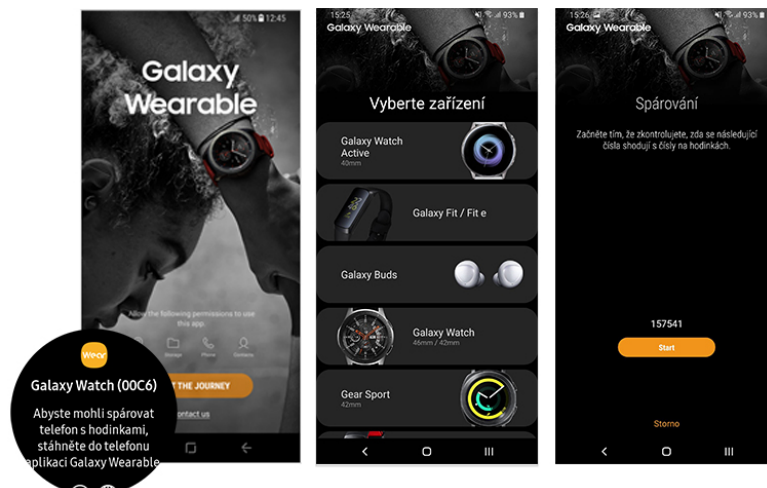
2. Spusťte na telefonu aplikaci Galaxy Wearable

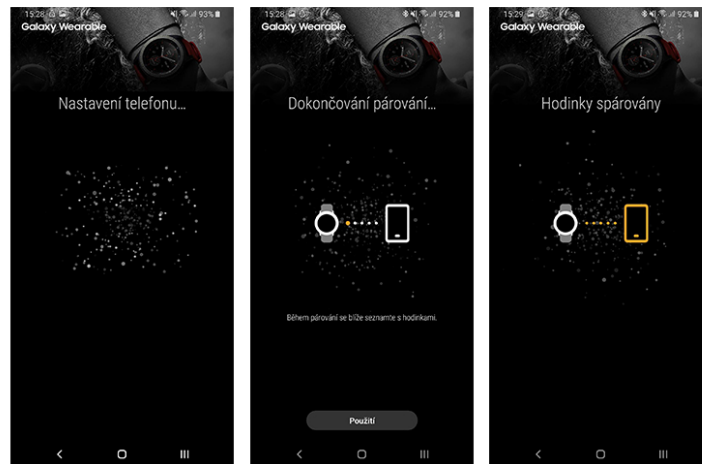
A. Pokud nemáte aplikaci nainstalovanou, stáhněte ji ze Samsung Galaxy Apps nebo Google Play.

3. Spárujte Galaxy Watch

A. Přiblížte Galaxy Watch k telefonu. Vyčkejte, dokud se neobjeví informace o nalezení nového zařízení, poté pokračujte klepnutím na tlačítko pokračování. Pokud se informace automaticky neobjeví, v aplikaci Galaxy Wearable ručně zvolte možnost připojení nového zařízení.

B. Neoddalujte Galaxy Watch od svého telefonu, dokud nedojde k dokončení nastavení.





4. Udělte souhlas s podmínkami používání

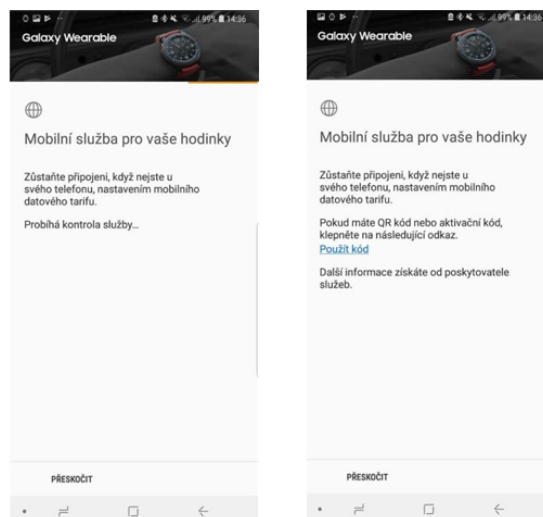
A. Přečtěte si podmínky používání, zaškrtněte volitelná pole pro udělení souhlasu a pokračujte klepnutím na tlačítko.

5. Nastavte mobilní síť

A. Po udělení souhlasu s podmínkami bude zahájeno nastavení mobilní sítě.

B. Vyčkejte několik sekund pro nalezení mobilních sítí.

C. Jako aktivační metodu zvolte využití QR kódu.



6. Naskenujte QR kód

- A. Namiřte fotoaparát na QR kód.
- B. Seznamte se s podmínkami mobilní sítě.
- C. Klepnutím na tlačítko zahajte stahování.



7. Dokončení nastavení

- A. Nyní můžete samotné Galaxy Watch využívat k telefonování a odesílání a přijímání SMS.
- B. Pokud tyto funkce nejsou dostupné, kontaktujte svého operátora.

