



Geräusche und Vibrationen beim Waschvorgang minimieren

Kurzanleitung

SAMSUNG

Einleitung

Sehr geehrter Samsung Kunde,



Sehen Sie sich
gern auch unser
YouTube Video zu
diesem Thema an:
[samsung-
quickdrive-
reduzierung-von-
waschgerauschen/](#)

vielen Dank, dass Sie sich für ein Samsung Haushaltsgerät entschieden haben. Nachfolgend möchten wir Ihnen wichtige Hinweise zu den von Ihnen wahrgenommenen Geräuschen und deren Ursachen geben, denn in nur sehr wenigen Fällen stellen diese einen Defekt dar.

Diese Anleitung erläutert, wie Sie Ihre Waschmaschine bestmöglich aufstellen und so Geräusche und Vibrationen vermeiden.

Hierbei ist es wichtig, die

- Waschmaschine richtig aufzustellen,
- die Transportsicherungen zu entfernen,
- die Stellfüße auszurichten,
- und auf die Menge der Beladung zu achten.

1. Waschmaschine aufstellen

Bitte beachten Sie die folgenden Empfehlungen:

- Den Standort der Waschmaschine vor Inbetriebnahme gut reinigen.
» Durch Fremdkörper, Schmutz und Staub unter dem Gerät kann die Waschmaschine ins Rutschen geraten.
- Die Waschmaschine auf einen festen Untergrund stellen.

» Teppichböden, Holzfußboden und andere weiche Bodenbeläge: Vibrationen werden gefördert, sodass sich die Waschmaschine beim Schleudern von der Stelle bewegt.

» Holzfußboden: Wählen Sie einen Aufstellungsort möglichst in einer Ecke des Raumes, da dort die Stabilität des Fußbodens am größten ist. Wenn möglich die Waschmaschine zur Stabilisierung auf einer Sperrholzplatte (60cm x 60cm x 2cm) platzieren, die mittels Schrauben an mehreren Punkten auf dem Boden fixiert wird.

» Fliesenboden: Das Gerät darf nicht auf einer Fuge stehen. Bei einem rutschigen Untergrund empfiehlt es sich zusätzlich Gleitschutzplatten (5cm x 5cm x 0,2 cm) unter den vorderen Füßen zu installieren, damit sich die Maschine nicht von der Stelle bewegt.
(Kosten: ca. 15,00 EUR im Fach- und Onlinehandel)

Vorsicht!

Die Waschmaschine niemals erhöht auf eine instabile Konstruktion stellen.

- Keine Matte unter die Waschmaschine legen. Diese verstärkt die Vibrationen und damit verbundene Geräusche.
- Abstände einrichten, sodass die Waschmaschine keine anderen Geräte oder Gegenstände berührt.
» Empfohlener Abstand: Mindestens 2,5-5 cm.
(Die genauen Abstände können Sie Ihrer Bedienungsanleitung entnehmen.)

2. Entfernen der Transportsicherung

Je nach Modell hat Ihre Maschine 3, 4 oder 5 Transportsicherungen.



Sehen Sie sich gern auch unser YouTube Video mit passenden Tipps zum Aufstellen der Waschmaschine an:
[samsung-quickdrive-aufstellen-der-waschmaschine/](https://www.youtube.com/watch?v=samsung-quickdrive-aufstellen-der-waschmaschine/)



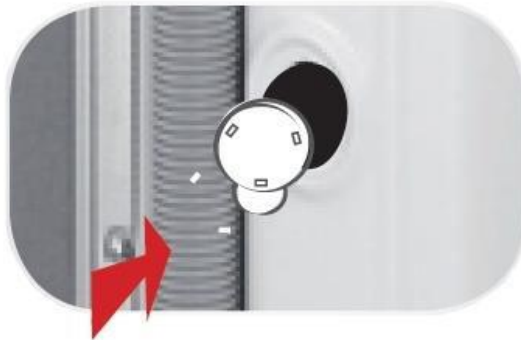
1.) Den Bolzen mithilfe des mitgelieferten Schraubenschlüssels entfernen.



- 2.) Den Bolzen mit dem Schraubenschlüssel festhalten und durch die breite Aussparung an der Öffnung ziehen.
Dieser Vorgang muss für alle Transportsicherungen ausgeführt werden.



- 3.) Die Transportsicherungsöffnung mit den mitgelieferten Kunststoffabdeckungen verschließen.

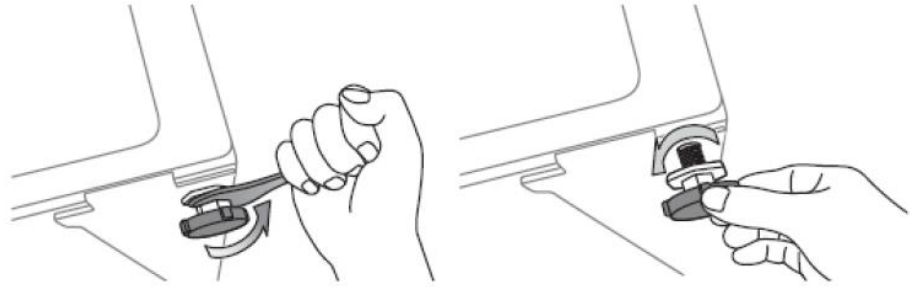


3. Stellfüße ausrichten

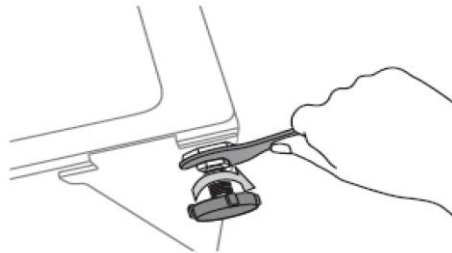
Richten Sie die Waschmaschine anhand der Stellfüße gerade aus.



- 1.) Die Stellfüße im Uhrzeigersinn oder gegen den Uhrzeigersinn drehen.



- 2.) Wenn die Maschine waagrecht steht, die Sicherungsmutter mit dem mitgelieferten Werkzeug festziehen.



Wichtig:

Alle vier Kontermuttern fest gegen das Gehäuse drehen. Überprüfen Sie dies auch bei jenen Füßen, die beim Ausrichten nicht herausgedreht wurden. Andernfalls besteht die Möglichkeit, dass das Gerät wandert.

- 3.) Mithilfe einer Wasserwaage prüfen, ob die Waschmaschine gerade steht.
» Das Gerät muss gleichmäßig auf allen vier Füßen stehen und darf nicht mehr kippen damit ein ordnungsgemäßer Betrieb gewährleistet ist. Um dies sicherzustellen, üben Sie Druck auf die diagonal gegenüberliegenden Ecken der Waschmaschine aus.



4. Auf Beladung achten

Überladen Sie das Gerät nicht. Wird zu viel Wäsche eingefüllt wird die Waschleistung beeinträchtigt und es kann zu einer erhöhten Geräuschentwicklung kommen wie z.B. beim Schleudern.

Die für die verschiedenen Programme empfohlene Füllmenge finden Sie in der Tabelle in Ihrer Bedienungsanleitung.

Beispiel:

Programm	Beschreibung	Max. Füllmenge (in kg)		
		8-kg-Modell	7-kg-Modell	6-kg-Modell
BAUMWOLLE	<ul style="list-style-type: none"> Dieses Programm eignet sich für Baumwolle, Bettwäsche, Tischdecken, Unterwäsche, Handtücher und Hemden. Die Dauer des Waschgangs und die Anzahl der Spülgänge werden entsprechend der verwendeten Füllmenge automatisch eingestellt. 	8	7	6
☞ BAUMWOLLE	<ul style="list-style-type: none"> Dieses Programm kombiniert beim Waschen von Baumwolle, Bettwäsche, Tischdecken, Unterwäsche, Handtüchern und Hemden eine optimale Leistung mit einem niedrigen Energieverbrauch. 	8	7	6
PFLEGELEICHT	<ul style="list-style-type: none"> Dieses Programm empfiehlt sich bei Blusen und Hemden aus Polyester (Diole, Trevira), Polyamid (Perlon, Nylon) und ähnlichen Gewebearten. 	3,5	3,5	3
ABPUMPEN/ SCHLEUDERN	<ul style="list-style-type: none"> Hiermit wird ein zusätzlicher Schleudergang durchgeführt, um verbliebene Feuchtigkeit effektiv aus der Wäsche zu entfernen. 	-	-	-
SPÜLEN+SCHLEUDERN	<ul style="list-style-type: none"> Nach der Zugabe von Weichspüler wird in diesem Programm ein zusätzlicher Spülgang durchgeführt. 	-	-	-
SCHNELLE WÄSCHE	<ul style="list-style-type: none"> Diese Option eignet sich für leicht verschmutzte Wäsche bis max. 2,0 kg, die Sie schnell wieder benötigen. 	2	2	2

Wir hoffen, dass wir Ihnen mit diesen Hinweisen erläutern konnten, wie Sie durch richtiges Aufstellen Ihrer Samsung Waschmaschine Geräusche und Vibrationen vermeiden können.

Mehr Informationen zu Samsung Produkten
sowie dem Samsung Händler in Ihrer Nähe
finden Sie unter www.samsung.de



Jetzt Fan von Samsung Deutschland
auf Facebook werden!

facebook.com/SamsungDeutschland

Sollten die oben beschriebenen Schritte nicht erfolgreich sein,
melden Sie sich bitte bei unserer Hotline. Damit Ihnen unsere
Techniker schnell weiterhelfen können, halten Sie bitte Ihr
Samsung Gerät und Ihre Kundennummer während des
Gesprächs bereit.

Samsung Electronics GmbH
Am Kronberger Hang 6
65824 Schwalbach/Taunus
www.samsung.de
Info: 06196 7755 577*
Fax: 06196 7755 520*

* Kosten laut Konditionen des
Vertragspartners für Festnetzanschlüsse
oder Mobilfunkanschlüsse.

SAMSUNG