



# SAMSUNG

## Hoe voer ik een firmware upgrade uit via Samsung KIES?

In dit document:

- [Firmware upgraden via Kies](#)
- [Noodherstel firmware update via Kies](#)
- [Functie 'Firmware automatisch downloaden' uitschakelen](#)
- [Verbinding maken met Kies](#)
- [Contact opnemen met Samsung](#)

### Firmware upgrade

Bekijk [hier](#) hoe je een firmware upgrade kunt uitvoeren via Kies 2.0.

*Tips:*

1. Verwijder de SIM- en geheugenkaart uit je toestel.
2. Zorg dat de batterij volledig is opgeladen.
3. Schakel de schermbeveiliging van je computer tijdelijk uit, net zoals de Real Time Scan van je virusscanner.
4. **Download** de meest recente versie van Kies.

### Stappenplan firmware upgrade

1. Maak [verbinding](#) met Kies
2. Controleer of je beschikt over de laatste firmware versie

The screenshot shows the Samsung Kies software interface. At the top, there are three tabs: 'Basic information', 'Sync', and 'Import/Export'. The 'Basic information' tab is active. On the left, there is a small image of a Samsung phone. To its right, the following information is displayed: 'Device name : GT-I9000', 'Phone number : --', and 'Internal memory' with a progress bar showing '696.19 MB / 5.77 GB' and a 'View in Explorer' button. Below this, there is a section titled 'Firmware information'. A speech bubble points to this section with the text 'Please check the latest firmware information'. Inside the 'Firmware information' section, there is a message: 'New firmware is available. Upgrade your device to enhance its capabilities.' To the right of this message is a 'Firmware upgrade' button with a right-pointing arrow. Below the message, it shows 'Current firmware version : PDA:JM1 / PHONE:JM1' and 'Latest firmware version : PDA:JPO / PHONE:JPP' with a 'View upgrade information' button. At the bottom, there is an 'Options' section with a gear icon and 'Auto-sync settings'.



**SAMSUNG**

3. Klik op de knop om firmware te upgraden

Basic information   Sync   Import/Export

Device name : GT-I9000  
Phone number : --

Internal memory   696.19 MB / 5.77 GB

**Firmware information**

**New firmware is available.**  
Upgrade your device to enhance its capabilities.

Firmware upgrade

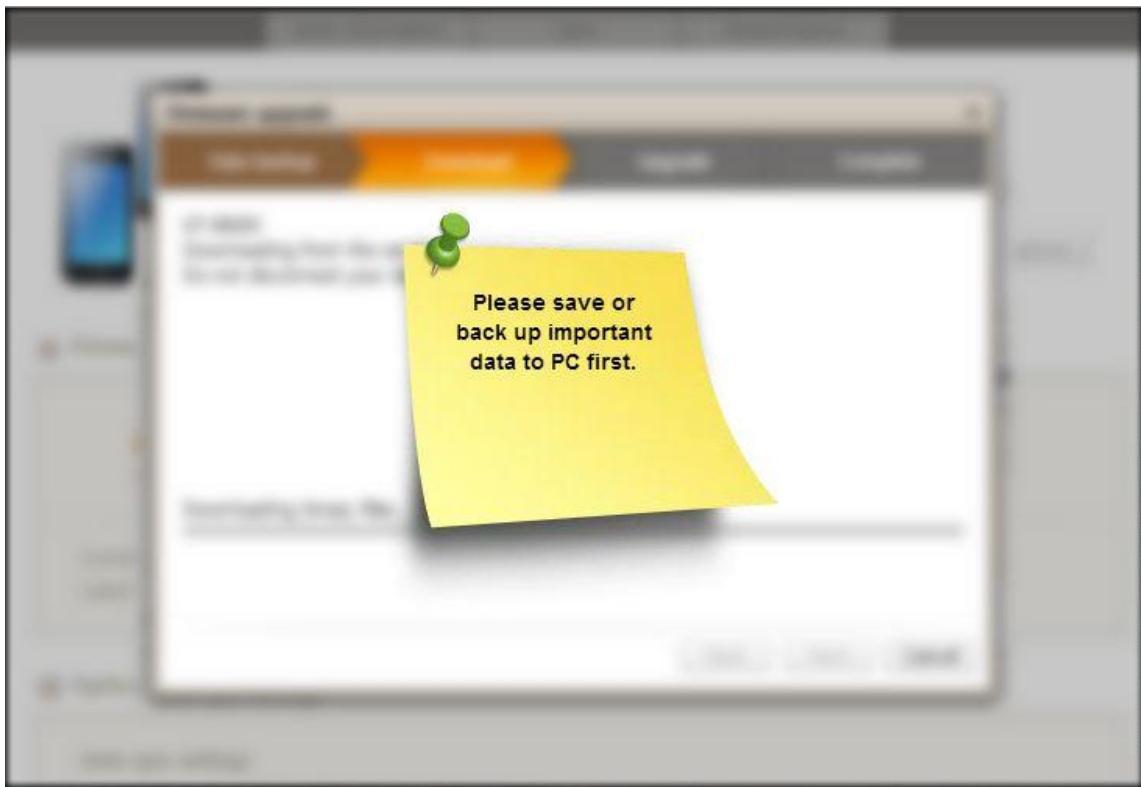
Current firmware version : PDA:JM1 / PHONE:JM1  
Latest firmware version : PDA:JPO / PHONE:JPP   View upgrade information

**Options**

Auto-sync settings

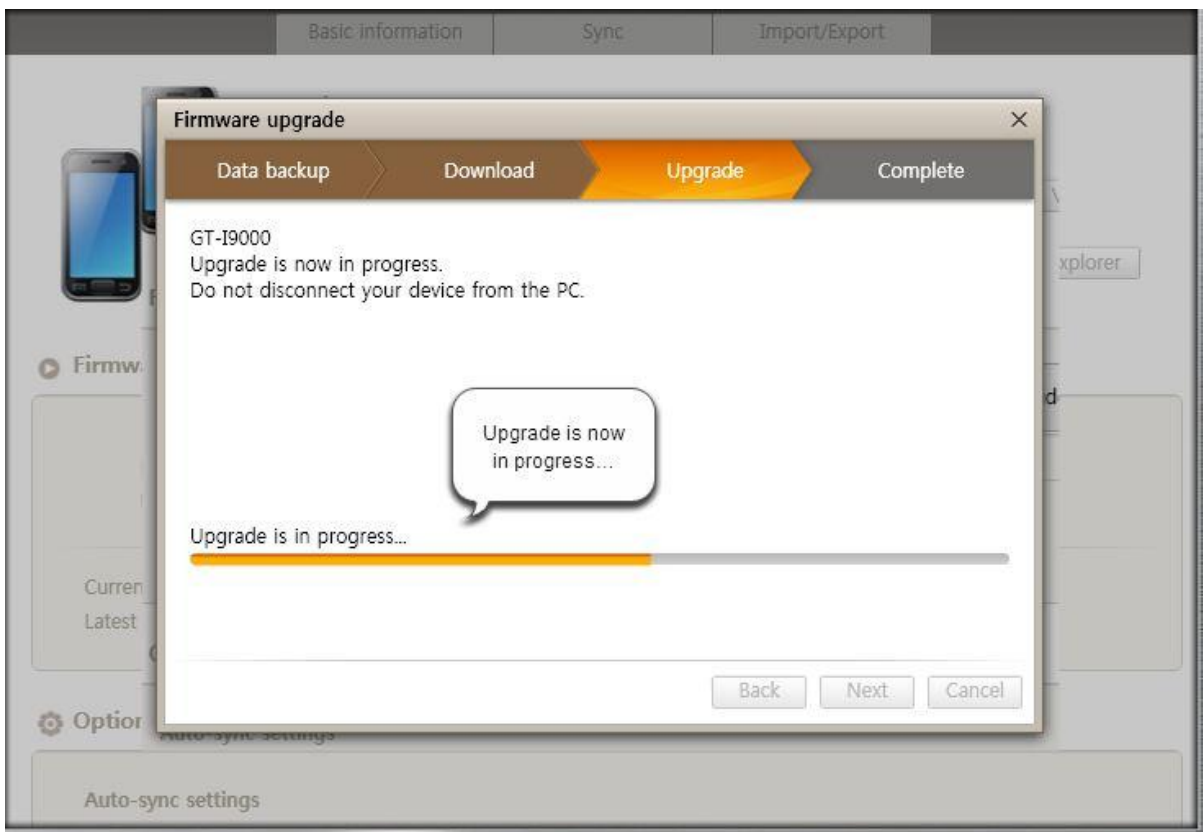
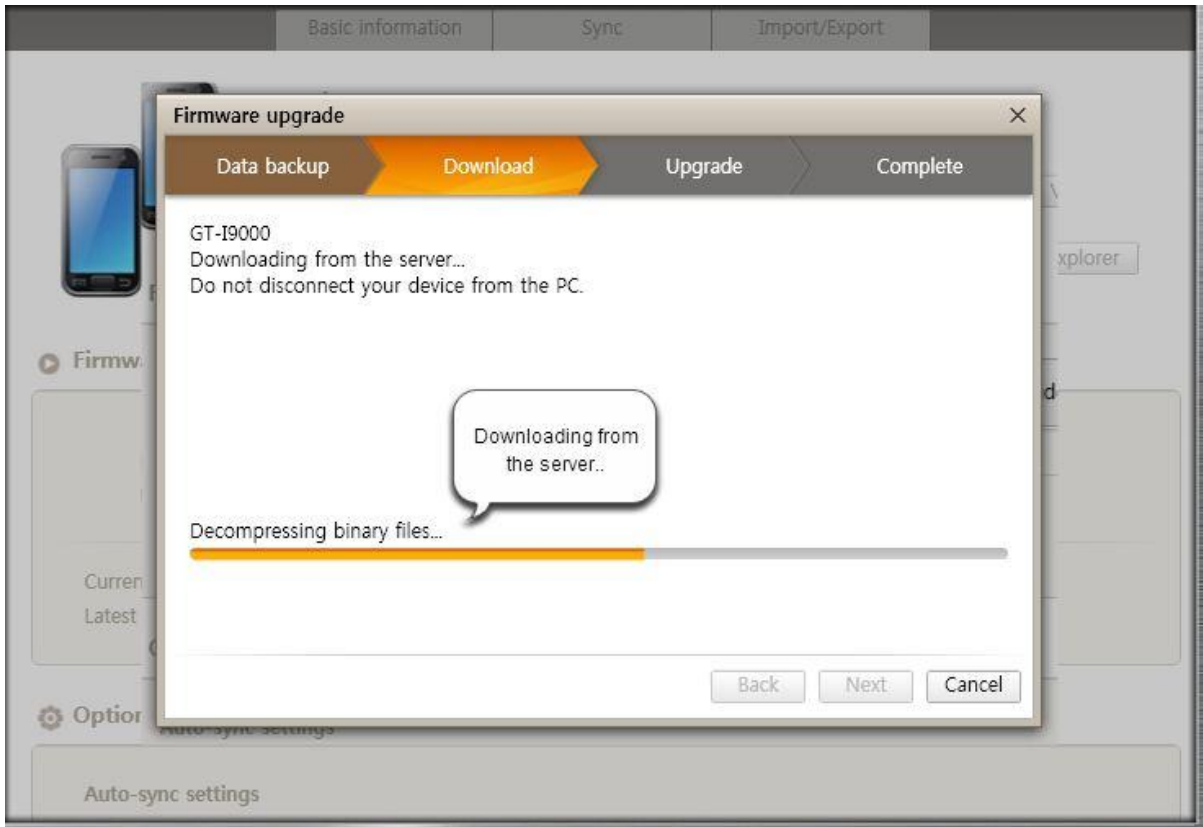
Please click the [Firmware upgrade] button

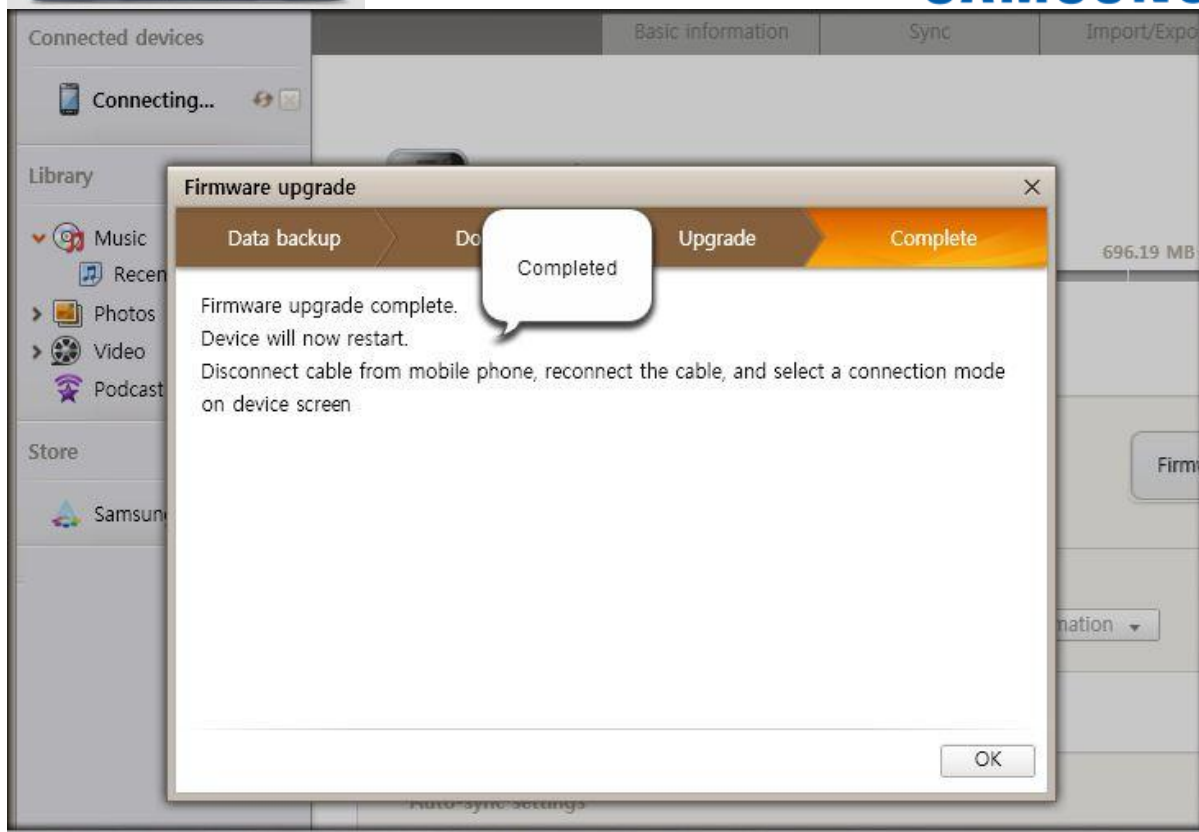
4. Sla eerst je gegevens op of maak een back-up. Op onze [Kies-pagina](#) vind je uitleg hoe je dit doet. [Bekijk anders hier de instructievideo](#) hoe je gegevens kunt back-uppen en herstellen via Kies 2.0.



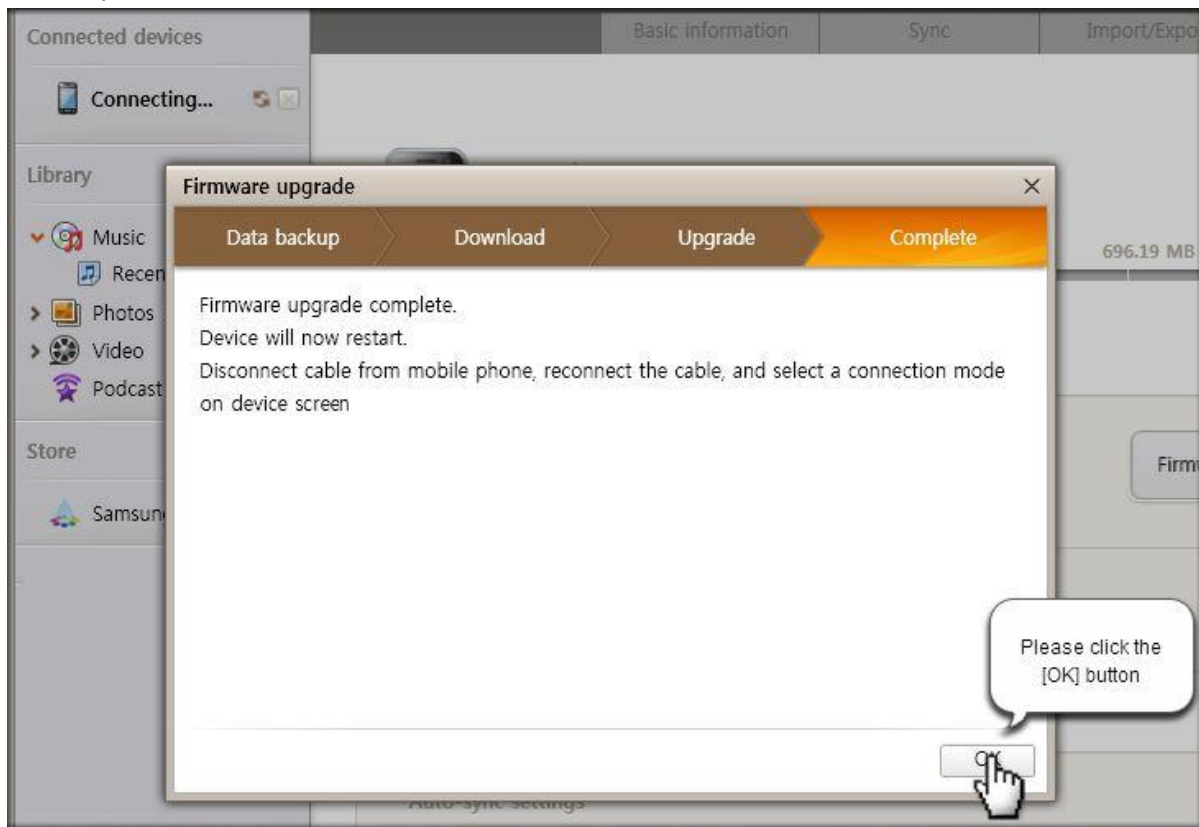


5. Download de upgrade





6. Klik op OK





## 7. Controleer of je nu de laatste firmware versie hebt

Connected devices

GT-I9000

- Contacts
- Music
- Photos
- Video
- Podcast

Library

- Music
- Recently added m...
- Photos
- Video
- Podcast

Store

- Samsung Apps

Basic information

Device name : GT-I9000  
Phone number : --

Internal memory 695.7 MB

Please check that it has been upgraded to the latest firmware

**Firmware information**

This is the latest firmware.

Current firmware version : PDA:JPO / PHONE:JPP  
Latest firmware version : PDA:JPO / PHONE:JPP

**Options**

Auto-sync settings

Sync automatically when device is connected

### Noodherstel firmware update uitvoeren via Kies

Is de firmware update niet goed gegaan? Voer dan een noodherstel firmware update uit.

1. Maak **verbinding** met Kies
2. Ga naar Hulpmiddelen/tools → Noodherstel firmware/Emergency firmware recovery.
3. Selecteer jouw toestel in de lijst. Let op: je toestel verschijnt alleen als deze een noodherstel firmware update nodig heeft.
4. Klik op 'Start update'.

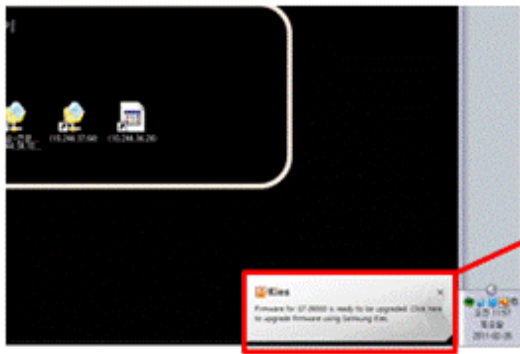
*Tip: lukt het niet om de noodherstel update te downloaden? Probeer dit dan op een andere computer of tablet en vraag een herstelcode op. Voer deze dan in op de computer waarmee je in eerste instantie probeerde te updaten.*

### Functie 'Firmware automatisch downloaden' uitschakelen

Samsung Kies onthoudt jouw toestel als je al eens eerder hebt geüpdatet via dit programma. Dit betekent dat Kies elke keer controleert of er nog updates beschikbaar zijn voor jouw smartphone als je je toestel aansluit. Is dit het geval, verschijnt onderstaande melding:

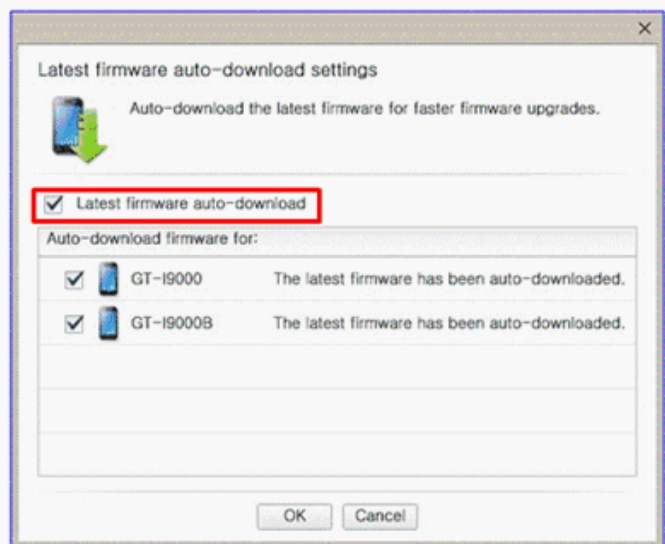
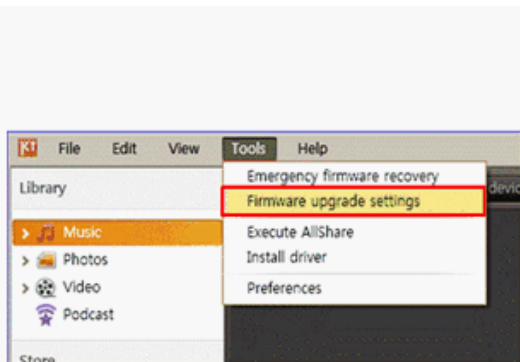


SAMSUNG

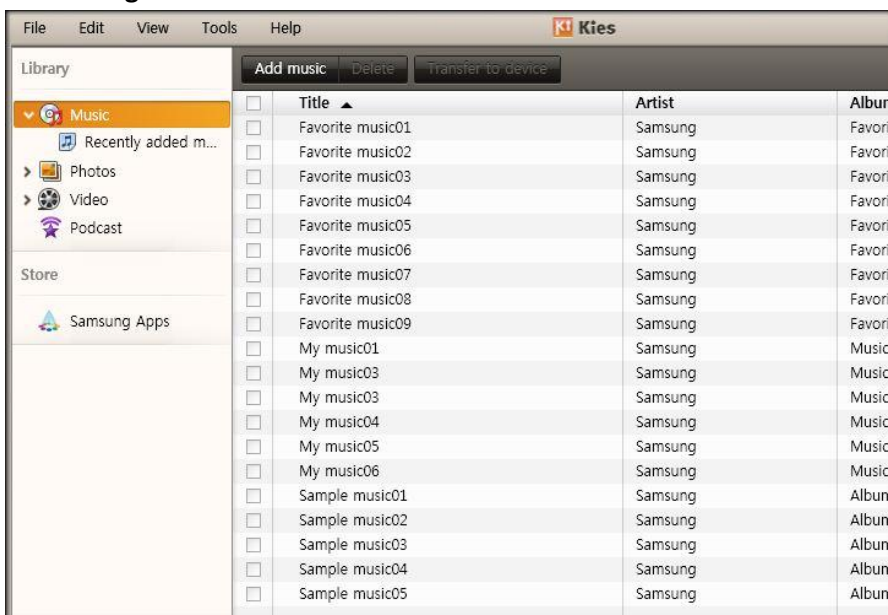


Het is ook mogelijk om dit uit te schakelen in Kies:

1. Ga naar Hulpmiddelen ◇ Firmware upgrade instellingen;
2. Vink de optie 'Laatste firmware automatisch downloaden' uit.



## Verbinding maken met Kies

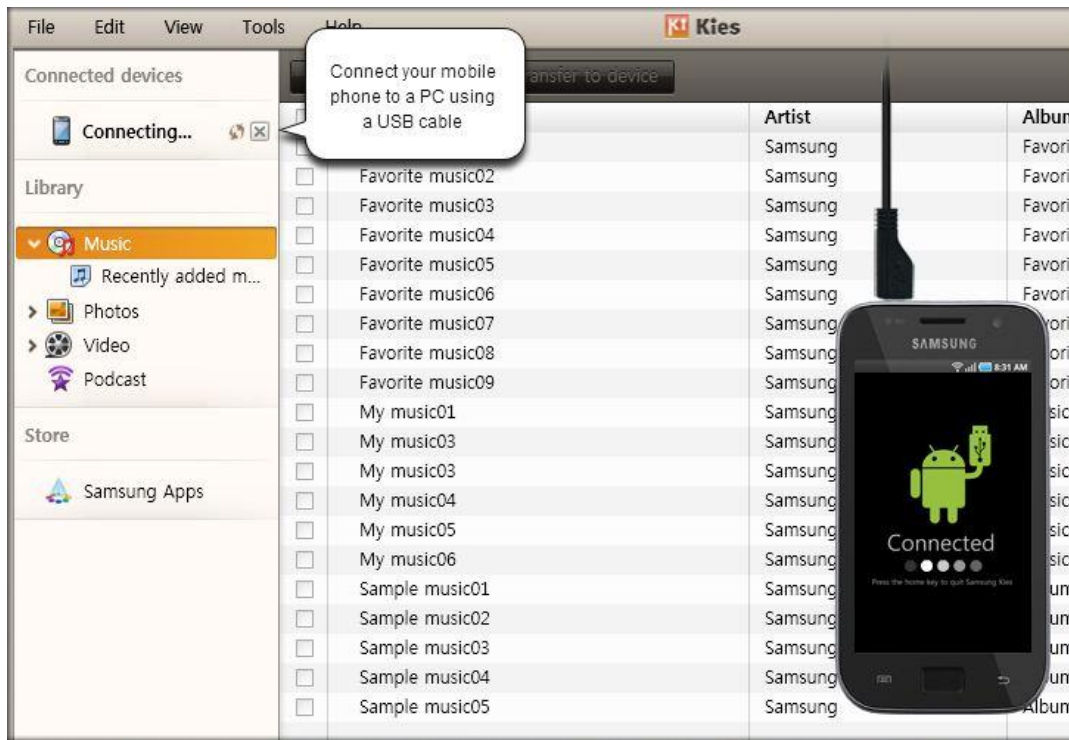




## 1. Verbind je toestel via een USB-kabel aan je computer of laptop



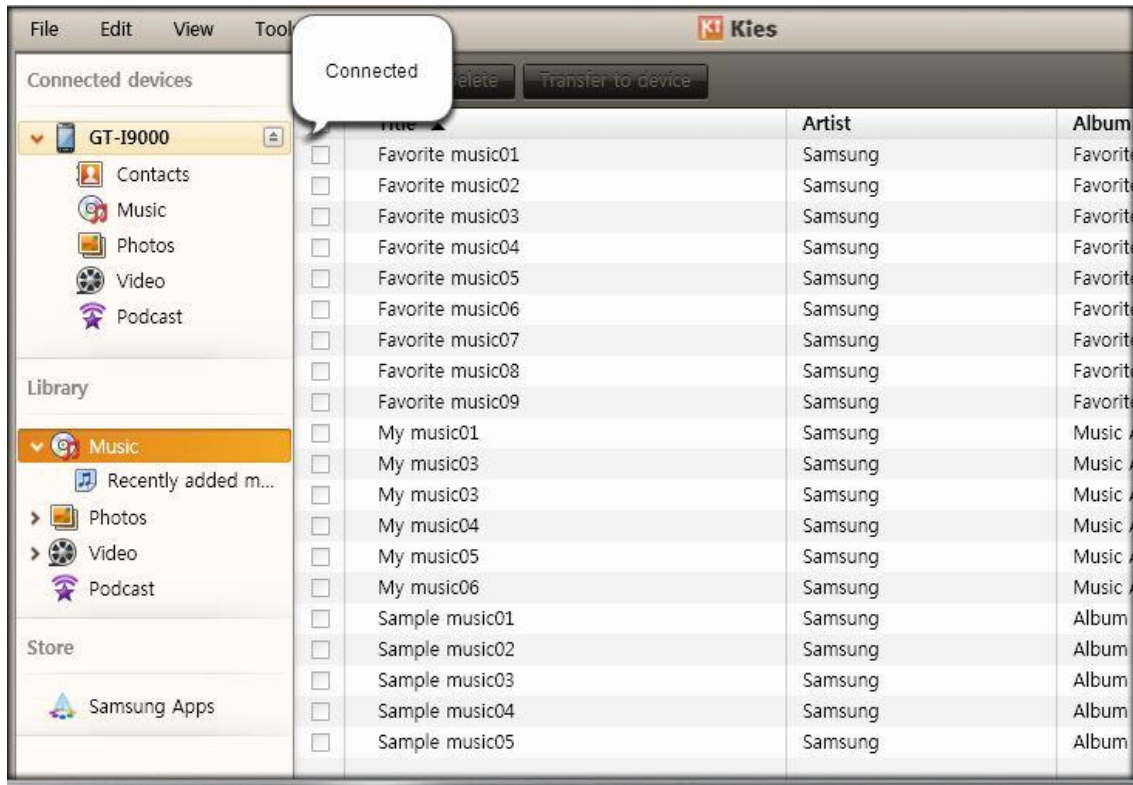
## 2. De apparaten maken verbinding met elkaar





**SAMSUNG**

### 3. Jouw toestel en de computer zijn met elkaar verbonden



#### Heb je nog vragen?

Neem dan contact op met onze [Nederlandse](#) of [Belgische](#) Service- en Informatielijn. Wij helpen je graag persoonlijk verder.