



www.euromed.net.pl  
+48 509 911 407  
+48 509 911 408



www.yal.com.pl  
+48 605 686 460  
+48 697 979 611



www.gemed.pl  
+48 693 818 040  
+48 32 350 04 18

Samsung Medison, podmiot stowarzyszony Samsung Electronics, jest globalną firmą medyczną założoną w 1985 roku. Zgodnie ze swoją misją – ochrony zdrowia ludzi oraz zapewnienia im komfortu życia – firma na całym świecie produkuje diagnostyczne systemy ultrasonograficzne znajdujące zastosowanie na różnych polach diagnostyki ultrasonograficznej. Firma Samsung Medison wprowadziła na rynek technologię Live 3D w 2001 roku, a od czasu gdy stała się częścią Samsung Electronics w 2011 roku, integruje technologie informatyczne, przetwarzania obrazu, półprzewodnikowe i komunikacyjne w aparatach ultrasonograficznych, zapewniając skuteczną i pewną diagnostykę.

CT-HS50 V2.0-OB-FT-180404-EN

\* Opisany produkt wraz z różnymi funkcjami, opcjami i głowicami nie jest obecnie dostępny we wszystkich krajach. Ze względów prawnych nie można też zagwarantować jego dostępności w przyszłości. Aby uzyskać dodatkowe informacje, prosimy skontaktować się z lokalną siecią sprzedaży.

\* S-Vue™ to nazwa zaawansowanej technologii głowic firmy Samsung.

\* Przepisy dotyczące reklam różnią się w zależności od kraju. Przed użyciem niniejszego materiału należy dokonać przeglądu lokalnych przepisów w tym zakresie za pośrednictwem zespołu ds. regulacyjnych i zespołu prawnego.

**SAMSUNG MEDISON CO., LTD.**

© 2018 Samsung Medison. Wszelkie prawa zastrzeżone.  
Firma Samsung Medison zastrzega sobie prawo do wprowadzania zmian w konstrukcji, opakowaniach, specyfikacjach i funkcjach opisanych w niniejszym dokumencie bez uprzedniego powiadomienia i bez jakichkolwiek zobowiązań.

# Prosty, ale mocny

## Ultrasonograf HS50



Zeskanuj kod lub odwiedź stronę  
[www.samsunghealthcare.com](http://www.samsunghealthcare.com),  
aby uzyskać więcej informacji



**EXPERIENCE**  
A New Healthcare  
Solution

**SAMSUNG**



# Zaangażowanie firmy Samsung w opiekę zdrowotną kobiet przez całe ich życie: CRYSTAL CLEAR CYCLE



Aby sprostać wyzwaniom stojącym przed kobietami i przygotować je na lepszą przyszłość, firma Samsung zebrała swoje 30-letnie doświadczenia w dziedzinie rozwiązań diagnostycznych i możliwości obrazowania ultrasonograficznego. Crystal Clear Cycle to zobowiązanie Samsung do zapewnienia kobietom opieki zdrowotnej przez całe życie.

Crystal Clear Cycle™, zintegrowane rozwiązanie w zakresie problemów zdrowotnych kobiet, klasyfikuje najważniejsze wydarzenia związane ze zdrowiem kobiet jako przynależne do jednego z sześciu etapów i dostarcza rozwiązania diagnostyczne dostosowane do każdego z nich.

Ultrasonograf HS50 firmy Samsung wykorzystuje zintegrowane rozwiązanie łączące wysokiej jakości obrazowanie z zaawansowanymi funkcjami wspomagającymi diagnostów w podejmowaniu szybkich i trafnych decyzji.



Samsung  
Ultrasonograf **HS50**





# Skupiając się na rozwiązaniach diagnostycznych dla zdrowia kobiet

System HS50 oferuje możliwości wykonywania różnego rodzaju badań położniczych i ginekologicznych w celu zapewnienia wydajnej i skutecznej opieki medycznej. Dzięki efektywnym rozwiązaniom diagnostycznym system stanowi uzupełnienie wiedzy i doświadczenia specjalistów, pomagając im w podejmowaniu uzasadnionych i właściwych decyzji.



## Planowanie rodziny

### 5D Follicle™

\* Opcja dodatkowa

Oprogramowanie 5D Follicle™ automatycznie wykrywa pęcherzyki w jajniku oraz mierzy wielkość i określa status każdego pęcherzyka, dostarczając użytecznych informacji podczas badania ginekologicznego.

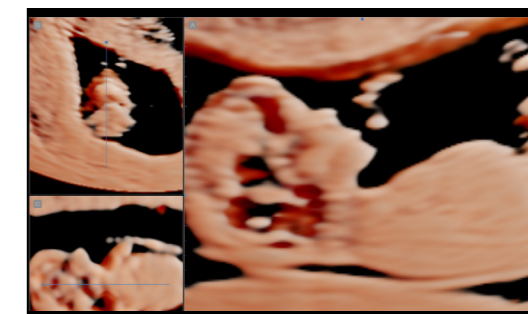


## Zdrowa ciąża Diagnostyka

### 5D NT™

\* Opcja dodatkowa

Funkcja 5D NT™ firmy Samsung pozwala zredukować zależność od operatora wyników pomiaru przezierności karkowej (NT) u płodu w pierwszym trymestrze ciąży. Funkcja ta umożliwia automatyczne określenie środkowej płaszczyzny strzałkowej poprzez obracanie i automatyczne powiększanie obrazu. Ta zaawansowana technologia jest szczególnie przydatna w trudnych przypadkach związanych z pozycją płodu.



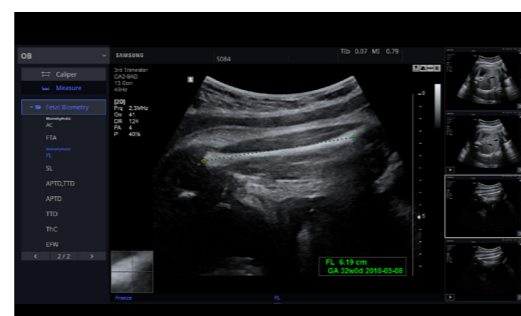
Przezierność karkowa



## Zdrowa ciąża Biometria

### Biometry Assist™

Użytkownicy nie muszą już wkładać wysiłku i czasu w rutynową biometrię płodu, taką jak wykonywanie pomiarów HC, BPD, AC i FL. Półautomatyczna technologia pomiarów biometrycznych Biometry Assist™ umożliwia szybsze, dokładniejsze i powtarzalne pomiary w celu określenia rozwoju płodu przy zachowaniu spójności pomiędzy badaniami.



Długość kości udowej mierzona przy pomocy funkcji Biometry Assist™

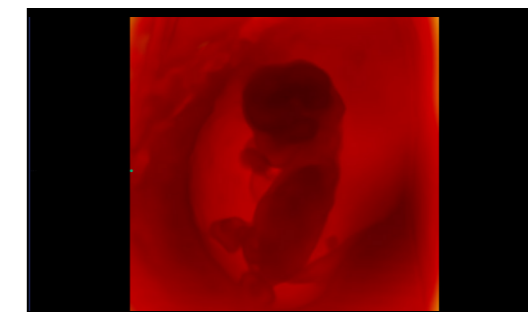


## Zdrowa ciąża Wizualizacja

### Realistic Vue™

\* Opcja dodatkowa

Funkcja Realistic Vue™ umożliwia prezentowanie struktur anatomicznych na obrazie 3D o wysokiej rozdzielczości z wyjątkowym odwzorowaniem szczegółów i realistyczną percepcją głębi obrazu. Wybierany przez użytkownika kierunek źródła światła tworzy stopniowane cienie w celu lepszego uwidocznienia struktur anatomicznych.



Wczesne badanie położnicze



# Wysoka rozdzielczość uzyskanych obrazów dzięki innowacyjnym rozwiązaniom

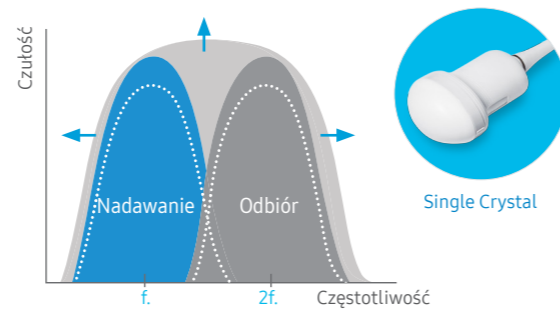
Innowacyjne technologie obrazowania firmy Samsung oraz głowice S-Vue™ zapewniają niezwykle szczegółowe obrazy w celu zwiększenia pewności diagnostycznej.



## Głowice S-Vue™ (CA1-7AD, CA2-9AD, CV1-8AD)

Większa czułość i szersze pasmo przenoszenia głowic S-Vue™ pomagają w osiągnięciu głębokiej penetracji i wysokiej rozdzielczości.

\* Obraz służy wyłącznie celom ilustracyjnym i może różnić się od rzeczywistego działania urządzenia



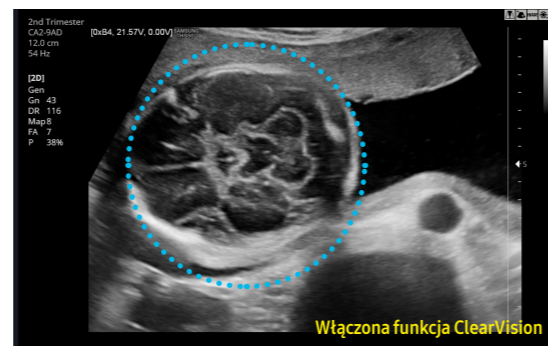
## ClearVision

Funkcja ClearVision zapewnia wyraźniejsze uwidocznienie granic tkanek dzięki zastosowaniu filtra redukcji szumów i generowaniu wyraźnych obrazów 2D. Redukuje artefakt typu „halo”, który pojawia się, gdy kontur tkanki jest wzmocniony, a także eliminuje szum na granicach tkanek.



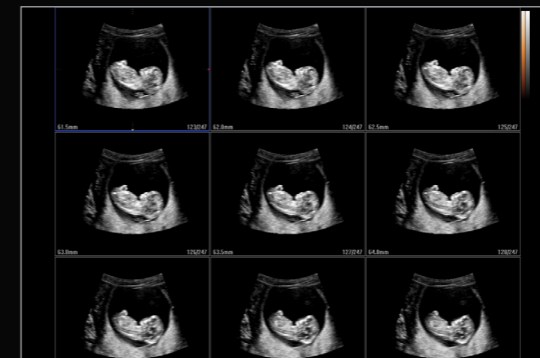
Mózg płodu\*

\* Na tej stronie oznaczono gwiazdką obrazy kliniczne uzyskane przy użyciu systemu ultrasonograficznego HS50 V1.00.

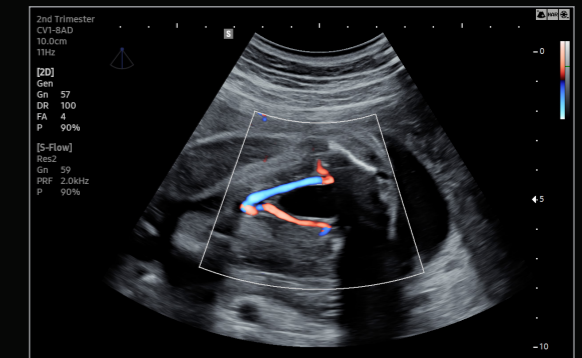


Włączona funkcja ClearVision

# Galeria obrazów



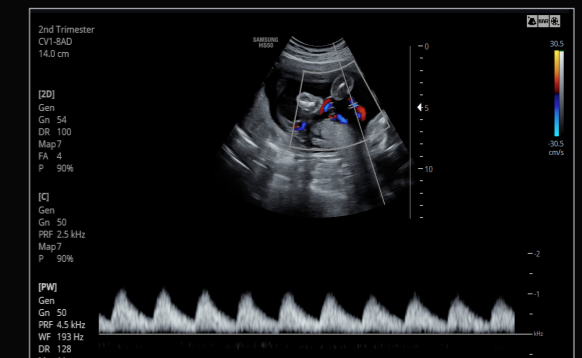
Wczesne badanie położnicze w trybie MSV\*



Tętnica pępowinowa



Serce płodu\*



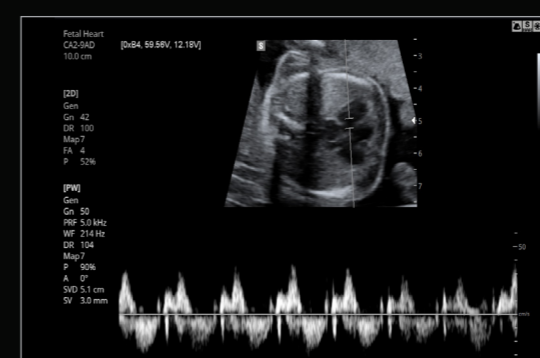
Pępowina w trybie PW\*



Pierwszy trymestr\*



Jama brzuszna płodu\*



Serce płodu w trybie PW\*



Mózg płodu\*

\* Na tej stronie oznaczono gwiazdką obrazy kliniczne uzyskane przy użyciu systemu ultrasonograficznego HS50 V1.00.

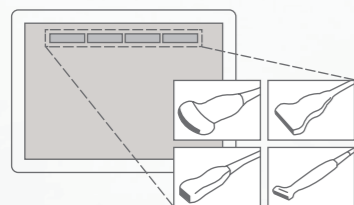


# Przyjazne dla użytkownika funkcje, które zwiększają komfort pracy

Obłożona praktyka wymaga przyjaznych dla użytkownika funkcji do zarządzania rutynowymi badaniami położniczymi i ginekologicznymi. Dokładne, łatwe w użyciu i wszechstronne funkcje systemu HS50 umożliwiają większą wydajność badań.

## Quick Preset

Użytkownik może jednym dotknięciem aktywować najczęściej używane kombinacje głowic i ustawień wstępnych. Funkcja ta zwiększa wydajność, dzięki czemu wykonywanie badań przez cały dzień staje się prostsze.



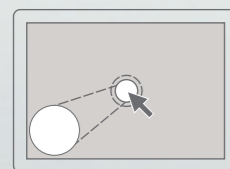
## EZ-Compare™

Funkcja EZ-Compare™ umożliwia łatwy dostęp do wcześniej wykonanych badań w celu oceny odpowiednich obrazów ukazanych obok siebie na ekranie. Aby dodatkowo zwiększyć wydajność, funkcja EZ-Compare™ automatycznie dopasowuje ustawienia obrazu, adnotacje i znaczniki BodyMarker z poprzedniego badania.



## Nawigacja pomiarowa

Podczas ustalania pozycji znacznika pomiarowego nawigacja pomiarowa automatycznie powiększa za pomocą funkcji „obrazu w obrazie” obszar dookoła znacznika. Pozwala to bardziej precyzyjnie umieścić znacznik pomiarowy i jest szczególnie przydatne podczas pomiarów niewielkich struktur lub gdy dokładność ma kluczowe znaczenie.



## Podgrzewacz żelu \* Opcja dodatkowa

Dla wygody operatora podgrzewacz żelu można zainstalować po obu stronach panelu sterowania.



## Dysk półprzewodnikowy (SSD)

System HS50 wykorzystuje zaawansowane dyski półprzewodnikowe firmy Samsung. Te stabilne i niezawodne dyski skracają czas uruchamiania urządzenia, a także zapewniają większą liczbę klatek na sekundę i większą szybkość przetwarzania.



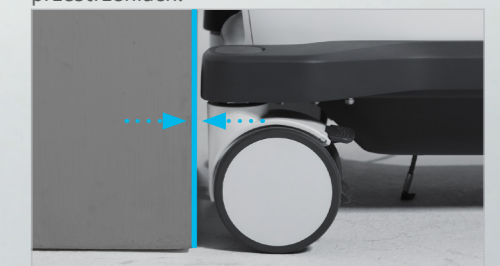
## Akumulator pomocniczy

Rozwiązanie to pozwala na akumulatorowe zasilanie systemu. Akumulator pełni dwie ważne funkcje. Po pierwsze, umożliwia użytkownikom wykonywanie badań oraz transport systemu ultrasonograficznego do miejsc, w których zasilanie prądem z sieci może być chwilowo niedostępne. Po drugie, skraca czas rozruchu poprzez zastosowanie trybu uśpienia – bez konieczności wyłączenia lub restartowania systemu.



## Inteligentne wykorzystanie przestrzeni

Dzięki mniejszemu ciężarowi i компактowemu rozmiarom system HS50 zajmuje mało miejsca i może być swobodnie przemieszczany. Ponadto opływowy profil tylny ułatwia parkowanie systemu HS50 w ciasnych przestrzeniach.



# Kompleksowy dobór głowic

## Główce konweksowe



**CA1-7AD**

- Zastosowanie: jama brzuszna, położnictwo, ginekologia



**CA2-9AD**

- Zastosowanie: jama brzuszna, położnictwo, ginekologia



**CF4-9**

- Zastosowanie: badania pediatryczne, naczyniowe

## Główce liniowe



**LA3-14AD**

- Zastosowanie: małe narządy, badania naczyniowe, układ mięśniowo-szkieletowy



**LA3-16A**

- Zastosowanie: małe narządy, badania naczyniowe, układ mięśniowo-szkieletowy

## Główce objętościowe



**CV1-8AD**

- Zastosowanie: jama brzuszna, położnictwo, ginekologia



**V5-9**

- Zastosowanie: położnictwo, ginekologia

## Główce endokawitarne



**ER4-9**

- Zastosowanie: położnictwo, ginekologia, urologia



**EVN4-9**

- Zastosowanie: położnictwo, ginekologia, urologia

## Główce fazowe Phased Array



**PE2-4**

- Zastosowanie: jama brzuszna, kardiologia, badania naczyniowe



**PA3-8B**

- Zastosowanie: jama brzuszna, kardiologia, badania pediatryczne



**PA4-12B**

- Zastosowanie: jama brzuszna, kardiologia, badania pediatryczne

## Główce CW



**CW6.0**

- Zastosowanie: kardiologia



**DP2B**

- Zastosowanie: kardiologia

## Głowica TEE



**MMPT3-7**

- Zastosowanie: kardiologia

\* Niektóre głowice mogą nie być dostępne w niektórych krajach.