

# Galaxy S9 | S9+

세상을 열다 다시 새롭게

갤럭시S9,S9+는 업계 최고 수준의 압도적인 성능과 안정적인 보안 및 비즈니스 생산성을 위한 다양한 편의성과 기본 기능을 통해 향상된 모바일 비즈니스 환경을 제공합니다.



## 최고 수준의 압도적인 성능

- 인피니티 디스플레이 적용
- 혁신적인 듀얼 카메라 성능
- Bixby Vision 증강현실(AR) 활용



## 안정적인 보안 및 비즈니스 생산성

- 안정적인 보안을 위한 인텔리전트 스캔
- 더욱 강력하고 확장된 삼성 DeX
- 모바일을 위한 간소화된 업무 환경



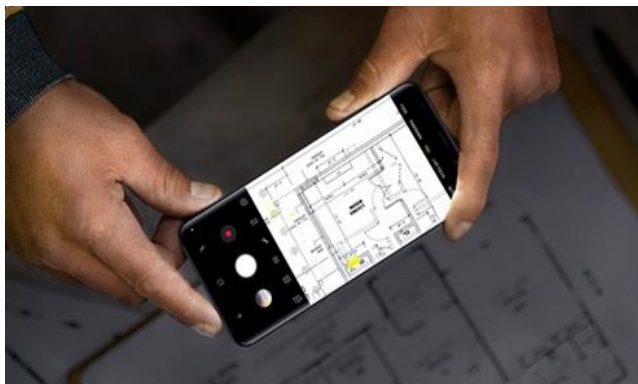
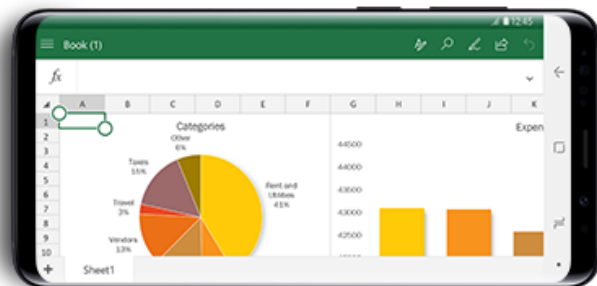
## 강화된 기본 기능 및 향상된 비즈니스 편의성

- IP68 방수 및 방진
- 기업을 위한 Knox 플랫폼 제공

## 갤럭시 S9, S9+ 하이라이트

### 1. 인피니티디스플레이 적용

한 손에 쏙 들어오는 웅장한 디스플레이로 더 넓게 볼 수 있는 인피니티 18.5:1 비율은 베젤부터 렌즈까지 모든 요소를 눈에 띄지 않게 배치해 오직 화면에만 집중할 수 있습니다.



### 2. 혁신적인 듀얼 카메라 성능

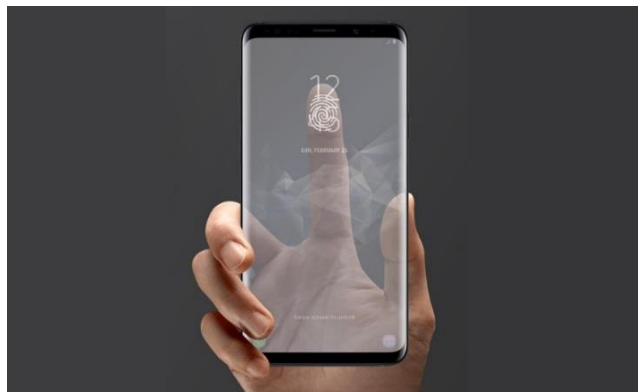
- 슈퍼 슬로우모션
- 듀얼 조리개 방식, 듀얼 OIS 기능 등
- 저조도 촬영 강화 외

### 3. Bixby Vision 증강현실(AR) 활용

갤럭시 S9과 S9+의 카메라가 번역기가 됩니다.

카메라만 갖다 대면 글자를 바로 번역해주니깐 세계 어디든 더 쉽게 비즈니스 출장이나 여행을 편리하게 즐길 수 있습니다.

- ※ 실제 번역기의 정확도는 텍스트의 크기와 디자인과 같은 다양한 요소에 따라 상이합니다.
- ※ 삼성 계정 로그인 및 데이터 네트워크가 필요합니다.
- ※ 번역 속도는 인터넷 연결 및 단어 수에 따라 달라집니다.



### 4. 안정적인 보안을 위한 인텔리전트 스캔

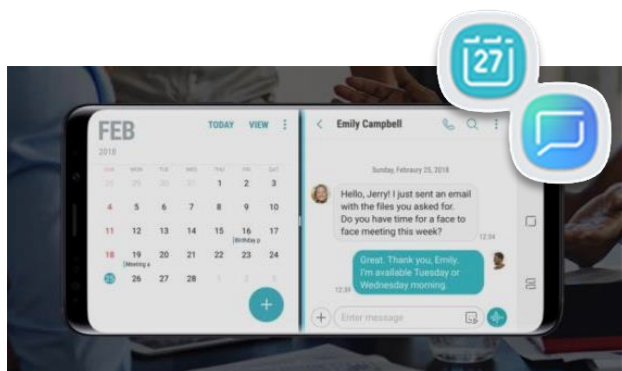
- 인텔리전트 스캔 : 홍채 인증 + 얼굴 인식
- 지문인식 / 패턴 / PIN 방식 선택 가능

## 갤럭시 S9, S9+ 하이라이트

### 5. 더욱 강력하고 확장된 삼성 DeX

- 갤럭시 S9, S9+와 DeX Pad, 모니터를 연결해 큰 화면으로 이미지와 영상을 감상할 수 있습니다.
- Knox API(3.1)와 DeX 모드 관리 : 인터넷 연결 관리, 앱 관리 등 기업 환경에 따라 DeX 환경 제어

※ DeX는 별매품으로 별도 구매해야만 사용 가능합니다.



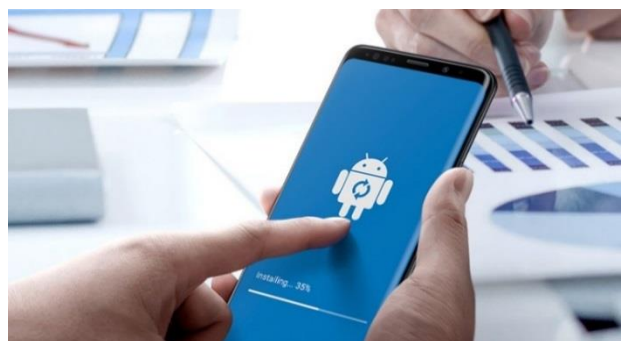
일정 관리+문자 전송

### 6. 모바일을 위한 간소화된 업무

- 18.5:9 디스플레이 비율은 멀티태스킹에 최적화
- 두 개의 앱을 함께 사용하는 경우 옛지 채널에서 앱 페어링 기능을 이용해 탭 한번으로 동시에 실행 가능
- 이메일을 보내는 동시에 PDF 파일을 읽거나 이미지를 확인
- 스케줄 체크하는 동시에 문자 메시지로 미팅 확인

### 7. IP68방수및방진

IP68 등급의 뛰어난 방수 방진 기능이 있으니깐 어떠한 환경이나 중요한 순간에 채팅이나 사진 촬영을 멈추지 않아도 됩니다.



### 8. 기업을 위한 Knox 플랫폼 제공

- 업무를 위해 갤럭시 단말기를 선택한 기업들은 끊임없이 당신의 비즈니스를 개성하기 위한 서비스와 지원이 제공 됩니다.
- Knox Configure 뿐만 아니라 삼성 E-FOTO 서비스를 제공하고 제품 보증 및 지원을 포함하고 있습니다.

※ Knox는 유료 솔루션입니다. 당사 영업대표에게 문의하세요.

## FAQ

## Q. 전,후면센서 및 카메라배치는 변경이있나요? 또한지문 센서의 위치는 어디인가요?

- 전면, S8 과 배치 동일 (상단 약 8mm 베젤 안에 카메라 및 센서 등 배치)
- 홍채 카메라 숨김 처리 (Star 신규 적용)
- 후면
  - ① 카메라: 갤럭시 S9 (S8과 동일) 갤럭시 S9+ 듀얼 카메라 수직 배치
  - ② 지문 센서 : 카메라 하단 및 중앙부 배치
  - ③ LED/HRM : 카메라 우측 배치 (상 LED, 하 HRM)



## Q. 어떤 앱들을 App Pair로 사용할 수 있나요?

- Android N OS의 Multi-window 컨셉을 따르는 모든 앱은 App Pair로 사용 가능함  
※ Multi-window 지원 여부는 App 개발자가 설정할 수 있음 (설정 값 미지정 시 → 지원으로 자동 설정됨)

## Q. 몇개까지 멀티윈도우 한 화면에 띄울 수 있나요?

- 최대 2개까지 실행 가능 (Android OS에서 지원하는 멀티윈도우가 최대 2개임)

## Q. App Pair로 설정된 두개의 앱의 화면 비율을 조정하면, 다음 실행 때도 같은 비율로 표시되나요?

- App Pair 화면 비율은 1:1 고정 비율로 실행되고, 실행 이후에 사용자가 재조정 가능함
- 사용자가 조정한 화면 비율 이력은 남지 않음  
※ 현재 UX 정책 상 수많은 앱 조합마다의 최적화된 화면 비율을 고려하기 어려움

## Q. AR아바타는 무엇인가요?

- AR 아바타는 셀피/후면 카메라 촬영 또는 저장된 사진을 이용하여 사용자를 닮은 3D 아바타를 만드는 기능으로, 사진/영상 촬영 시 또는 IM/SNS 등에 사용할 수 있음
- 셀피/후면 카메라 촬영 또는 저장된 사진을 이용하여 AR 아바타를 생성 후
  - 1) 사진/영상 촬영 시 : 사용자의 얼굴 위에 AR 아바타가 합성되어, 사용자의 표정에 따라 아바타의 표정도 변함
  - 2) IM/SNS에서 사용 시 : AR 아바타를 Animated GIF 기반 움직이는 54종의 이모지(Emoji)로 활용  
(※ 캐리커처 및 유명 캐릭터 아바타 제공 검토중)



## FAQ

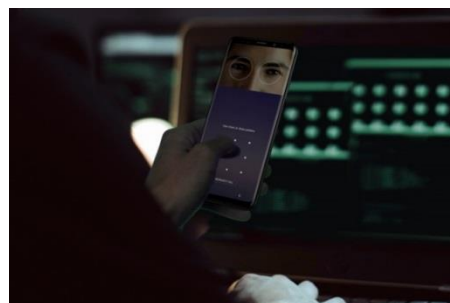
## Q. S8대비 S9, S9+ 카메라의 주요 변경 사항은?

- H/W 측면에서는 F1.5, F2.4 가변 조리개를 적용하여 어느 상황에서나 밝고 선명한 사진을 얻을 수 있으며, Super Slow Motion 기능을 지원하여 눈에 보이지 않는 순간을 담을 수 있는 경험을 제공함
  - 가변 조리개 적용 (F1.5, F2.4)
  - 감각적이고 Cool한 960fps Super Slow Motion 촬영 가능
  - Dual 카메라 적용 (갤럭시 S9+)
- S/W 측면으로는 저조도 성능을 더욱 개선하기 위해 Multi Frame Noise Reduction 기술을 적용하였고, 사용자와 닮은 AR 아바타를 제공하여 사진촬영, IM/SNS 등을 보다 FUN하게 사용할 수 있음
  - 저조도 촬영 성능 개선 (Multi Frame Noise Reduction)
  - 사용자의 사진을 이용한 AR 아바타 기능 제공
  - 뷰티 모드에 AR 제스처 뷰티 기능 추가
  - Art Bokeh 기능 제공 : 다양한 빛 번짐 효과 (하트모양 등) 로 감성적 사진 제공 (갤럭시 S9+)



## Q. 기존 모델 대비 생체 인식(홍채 또는 지문)에서 개선되는 점이 있나요?

- 얼굴/홍채의 생체 정보를 동시에 분석하는 복합 인증 알고리즘 신규 적용
- 기존 생체 인식 대비 개선 사항은
  - 1) 사용성 강화 목표
    - 외부 환경에 제약 없는 생체 인증  
예) 저조도에서 얼굴 미인식상황을 홍채가 보완, 야외 고 조도에서 홍채 미인식상황을 얼굴로 보완
  - 2) 보안성 강화 목표
    - 서로 다른 생체 정보 (RGB-얼굴, IR-홍채 정보)를 동시 분석하여 Anti-Spoofing 강화  
(\* Spoofing : 의도적으로 타인의 생체정보를 이용하여 인증 해제하는 행위)



## Q. 갤럭시 S9의 삼성 DeX 지원은 전작과는 어떤 점이 차별되나요?

1. 단말(폰) 화면 활용 가능에 따른 사용성 개선
    - : DeX 사용 중에도 마우스나 키보드 연결 없이도 폰 화면에서 (노트북처럼) 터치패드나 터치 키보드를 사용 가능
  2. 해상도 지원 확대
    - : 기존 FHD(1920\*1080)뿐 아니라 HD+(1600\*900), WQHD(2560\*1440) 모니터에서도 최적의 해상도 지원
  3. Bixby 지원 (TBD)
    - : Samsung DeX 사용 중에도 Bixby를 통한 음성 명령 가능
  4. 데스크탑 경험 강화
    - : 키보드 사용성, Drag & Drop 지원업 확대 및 오디오 설정, 아이콘 정렬 등 홈 화면 기능 강화
- ※ 이전 모델(Note8, S8/S8+) : 단말 화면의 터치패드/키보드 및 다양한 해상도 지원은 각각 MR 예정 (DeX Pad/Station 공통)



## FAQ

## Q. DeX패드는 기존 대비 어떻게 차별화되나요?

1. 가격 경쟁력 강화 (예상 소비자 가격 : 기존 16만원 → 수정 : 9만원대 예상)
2. 디자인 변경 : 이동성이 강화되고 단말 3.5파이 이어잭 연결 지원
3. 고속 충전 모드를 통한 고속 충전 지원 (단, DeX 모드 미사용 시)
4. DeX 연결 시 DeX Pad의 펌웨어 업데이트(firmware update) 지원  
(Bug Fix 또는 DeX 기능 변경/추가)



## Q. 전작 대비 Bixby 변경 사항은 무엇인가요?

## [ 비전 ; Vision ]

- 증강현실(AR) 경험 : 번역, 쇼핑, 장소, 음식, 이미지
- 전면카메라를 활용한 신규 특징 : 뷰티모드(가상 메이크업, 스킨케어 등)
- AR 서비스 플랫폼 : 협력사 AR 애플리케이션 다운로드 플랫폼(SDK오픈)

## [ 리마인더 ; Reminder ]

- Gear Pop, Gear S3의 Reminder와 타사 단말기와 연동
- N-Sync 지원 : 삼성 클라우드 싱크(Samsung cloud sync)를 통한 여러 디바이스 간 싱크(sync)
- 리마인더를 위한 웹포털 : 웹 브라우저에서 모바일과 동일한 리마인더 사용환경제공



## Q. 기존 S8 대비 신규로 추가되는 액세서리는 무엇 인가요?

## - Cover 류

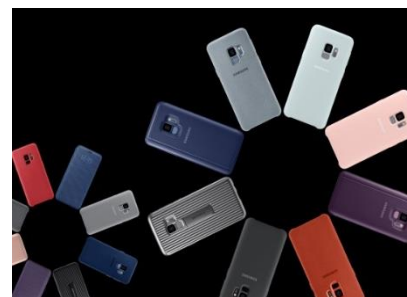
- ① Protective Standing Cover : 충격 방지 강화 (Military Spec) 및 Standing 기능 제공
- ② 하이퍼니트 커버 : Fabric 소재의 Soft-feel 백커버

## - Dex Pad

기존 Dex Station VOC를 반영하여 기능적으로 개선된 새로운 Formfactor 의 Dex Station (Dex 관련 Sheet 참조)

## - Wireless Charger Stand

전작의 Convertible Type 과 다르게 Stand 형태만 지원되는 Simple한 형태의 Wireless Charger



## Q. 기존 삼성 헬스(Samsung Health) 대비 추가된 기능은 무엇인가요?

- 사용자 Intentional Goals 설정 기능 추가됨
- 사용자가 어떤 목적으로 Samsung Health를 사용 할 지에 대한 'Intention Survey' 한 다음,
  - ① Weight Management (체중관리) ② Balanced Life (균형 있는 생활) 의 두 가지 중 하나를 선택하면, 그에 맞는 가이드를 제공
- 목표에 맞는 전문 피트니스 프로그램 (영상) 제공으로, 비디오크를 보면서 쉽게 동작을 따라 하며 목표 관리 가능

## 갤럭시 S9, S9+ vs. S8, S8+ 비교

구분	Biz 사용자 Benefit	S9, S9+	S8, S8+
OS	다양한 App 안정성 및 향상된 UI/UX 경험	안드로이드 8.0	안드로이드 7.0
프로세서	속도 개선 등 다양한 성능에서 우위	Octa-core 엑시노스 9810 (2.7/2.8GHz + 1.7GHz)	Octa-core 엑시노스 8895 (2.3/2.35GHz + 1.7/1.9GHz)
디스플레이	몰입형 시청 경험 등 기존과 동일한 수준	5.8" / 6.2"(18.5:9) 2960 x 1440 WQHD+(570ppi)	5.8" / 6.2"(18.5:9) 2960 x 1440 WQHD+(570ppi)
내장 메모리	속도 개선 및 버퍼링 방지 등	4GB / 6GB RAM	3GB / 4GB RAM
외장 메모리	더 많은 자료와 데이터를 저장할 수 있음	마이크로SD 슬롯 (최대 2456GB 지원)	마이크로 SD 슬롯 (최대 400GB 지원)
네트워크	향상된 통신 환경 등 속도 개선	LTE Cat. 18	LTE Cat. 16
후면 카메라	더 큰 렌즈로 밝은 이미지 촬영 S9+의 경우 듀얼 카메라로 듀얼 OIS(광각/망원)로 더 넓고 줌인 기능 제공	[S9] 슈퍼 스피드 듀얼 픽셀 1200만 화소 AF센서 OIS(F1.5/F2.4) [S9+] 듀얼 카메라 듀얼 OIS(광각 / 망원 1200만 화소 AF센서)	듀얼 픽셀 1200만 화소(F1.7) / 스마트 OIS
전면 카메라	기존 모델과 동일 수준	800만 화소(F1.7), AF 기능	800만 화소(F1.7), AF 기능
방수 & 방진	방수, 방진 기존 모델과 동일 수준	IP68(1.5m & 30min)	IP68(1.5m & 30min)
보안	인텔리전트 스캔은 더 빠르고 안전한 보안을 제공	인텔리전트 스캔 (홍채 + 얼굴 인식), 홍채인식 지문 스캐너, 얼굴 인식	홍채 인식, 지문 스캐너, 얼굴 인식
오디오	향상된 음질과 최고의 음향을 선보임	스테레오 스피커 tuned by AKG, 서라운드 사운드, 돌비 애트모스	-
인터페이스	데스크탑 PC와 같은 환경 제공(별매품)	DeX (w/ Dock) : 패드형	DeX (w/ Dock)
크기	그립감과 활동성에 대한 범위	147.7 x 68.7 x 8.5mm 158.1 x 73.8 x 8.5mm	148.9 x 68.1 x 8mm 159.5 x 73.4 x 8.1mm
무게	이동 및 활용성에 가벼운 디자인 제공	163g / 189g	155g / 173g

## 갤럭시 S9, S9+ 업종별 가이드

### Knox 적용 Biz 모델

#### 전용폰

고객사가 원하는 위젯을 배경화면에 추가해 전용 폰으로 브랜드화 작업

#### 업무용

모바일 단말관리(MDM)을 통한 단말 관리, 보안 강화, 그룹웨어 설치

#### Wear.연동

웨어러블(Wearable) 디바이스에 맞춤 구성(KC)를 적용하여 전용폰과 패키지

#### 환경설정

단말기의 환경설정 자동 셋팅으로 단말 기능 제어

## 금융



- ✓ 핀테크 전용폰(업무용, 사업용)
  - 금융 서비스의 Big Data를 기반으로 여행/자동차/부동산 등 개인 맞춤형 컨설팅 서비스 전용폰
  - Workspace (보안)
  - C-SDK (홍채/지문인식 연동)
  - KC (키오스크, 솔루션 탑재)



- ✓ MTS 전용폰
  - 증권사 MTS App 및 투자 정보 콘텐츠 탑재한 MTS(Mobile Trading System) 전용폰
  - Workspace (보안)
  - C-SDK (홍채/지문인식 연동)
  - KC (MTS, 정보 솔루션 탑재)

## 운송



- ✓ 항공 마일리지폰(사업용, 임직원용)
  - 항공사 멤버십 가입 고객 대상
  - 예약/여행정보/마일리지 등 고객 서비스 전용폰
  - KC
    - 솔루션 자동 탑재
    - 추가 콘텐츠 Push 설치



- ✓ 택배기사 전용폰
  - 택배기사 업무용 App을 최적화된 전용폰
  - KC (MTS, 정보 솔루션 탑재)
  - 바코드 리더기 (매입 솔루션)

## 유통



- ✓ 그룹사 통합 임직원 전용폰(임직원용)
  - 그룹 공통 CI 및 업무용 App 적용하여 그룹 identity 및 소속 유대감을 강화
  - KC
    - 솔루션 자동 설치
    - 부팅로고 변경
    - 기본 배경화면 변경



- ✓ 쇼핑 멤버십 전용폰
  - 통합 멤버십 가입 고객용 쇼핑/이벤트/멤버십 관리 전용폰
  - KC
    - 솔루션 자동 설치
    - 기본 배경화면 변경



## 갤럭시 S9, S9+ 업종별 가이드

### 교육

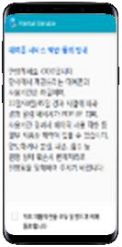


- ✓ 공신폰(사업용)
  - 폰의 최소한의 기본 기능만 필요로 하는 고시생, 수험생 등을 타겟으로 스마트폰에서 통화/문자 제외 모든 기능을 차단한 학습 전용폰
  - WIFI/LTE 차단
  - 키오스크 모드
  - 사전등 콘텐츠 자동 탑재



- ✓ 카카오키즈폰
  - 카카오키즈 콘텐츠와 키즈 전용 안심 서비스, 요금제를 적용한 키즈 전용폰
  - 솔루션 자동 설치
  - 키오스크 모드
  - WIFI/LTE 사용 제어

### 렌탈/보험



- ✓ 렌탈폰(사업용)
  - 폰 렌탈 Biz시, 단말 상태 및 위치, 회수 관리 솔루션을 적용한 렌탈 사업용 전용폰
  - 렌탈사 부팅로고 변경
  - 솔루션 자동 탑재
  - 공장초기화 방지



- ✓ CS용 대여폰(사업용)
  - 폰 파손 시, 일정 사용 기간 동안 제공하는 서비스용 대여폰(AS서비스 센터, 보험사, 이동사 CS센터 등)

### 건설/분양



- ✓ 건설 현장용폰(업무용, 임직원용)
  - 건설 업무용 솔루션을 탑재한 폰 + 골프존 에디션 기어 S3 결합 업무용과 개인용 니즈를 모두 만족하는 상품
  - 그룹웨어 기어S3 연동
  - 솔루션 자동 설치
  - 스마트캐디 솔루션



- ✓ 홈 IoT 전용폰(분양 옵션, 사업용폰)
  - 시대 내 홈네트워크, IoT 가전을 연결한 홈 IoT 전용폰
  - Samsung Connect 설정
  - 홈네트워크 연동
  - 시스피커 연동

### 공공/기업



- ✓ 모바일 오피스용 폰
  - 외근 업무(ODS) 진행 시 PC 환경을 제공하는 모바일 오피스 전용폰
  - 고객사 방문 PT, 업무 편의시 폰+DeX 연결 미팅
  - DeX
  - KC (그룹웨어 탑재, DeX 제어)
  - Workspace (보안)

- ✓ 공공 모바일 오피스폰, 조달 망이중화폰(업무용)
  - 공공 현장 업무 직군이, 외부에서는 폰으로 업무진행, 사무실에서는 Dex 모니터를 연결하여 모바일 오피스 구축
  - 공공 기관 보안 목적으로 망 분리한 망이중화폰 적용