

삼성전자는 Windows 10 Pro를 권장합니다.

# BUSINESS SAMSUNG

2018

# 05 06

## MOBILE | IT

태블릿 | PC | SSD | 무선 AP

## DISPLAY | PRINTER

모니터 | 프린터 | TV

## 에어컨 | 가전

에어컨 | 공기청정기 | 가전



2018 조달 남동 모델



삼성전자 제품안내 카탈로그는 재생용지로 제작됩니다. 본 카탈로그는 정부에서 우수한 재활용 제품으로 인증 받아 GR마크를 획득한 재생용지로 제작되었습니다. 이는 환경보호와 자원 순환, 그리고 에너지 절감을 위한 삼성전자의 노력을 의미합니다. 지구를 살리는 작은 노력, 삼성전자가 함께 합니다.

### 제품 사용 및 서비스 문의

삼성전자 서비스 | 1588-3366  
삼성전자 서비스 센터 운영시간  
월 ~ 토 09:00 ~ 18:00 (일요일 / 공휴일 휴무)  
사이버 CS프라자  
www.3366.co.kr  
(원격 상담 / 자가 고장진단 / 조치방법 안내서비스)  
불편사항 및 기타문의  
02-541-3000 (고객상담실)  
080-022-3000 (수신자부담전화)  
홈페이지 | www.samsung.com

### 휴대폰 전문가 갤럭시 컨설턴트를 만나보세요

매장에서 휴대폰 활용방법, 간단조치를 무상으로 도와드립니다

제품무상점검    데이터 이동    비밀번호 해제

일부 매장에 한해 운영되오니, 근무매장을 확인하세요  
삼성전자 홈페이지 > 고객센터 > 매장/서비스센터 > 매장찾기



소비용심경영  
공정거래위원회 | 한국소비자원



삼성전자 서비스 가전제품  
AS부분 5년 연속 1위  
한국소비자원 2018년 서비스품질지수  
95.52점(전국에서 1위 1위 선정)



QR코드로  
제품 정보를  
확인하세요!

S\_SYEJ.MY.SA.MS.CA.DH 2018년 5월 기준

- 본 카탈로그의 제품 소개는 제품 동향에 관한 소비자의 이해를 돕기 위한 것으로, 소개된 내용은 향후 시장동향, 개발경과에 따라 변경될 수 있으므로 해당 제품을 구입시 제품 매뉴얼과 매장 판매원을 통하여 정확한 내용을 반드시 확인하시기 바랍니다.  
- 제품 사진 및 특장점 등에는 광고적 표현이 포함되어 실제와 다를 수 있습니다. - 제품의 색상은 인쇄과정으로 인해 실제와 약간 다를 수 있습니다. - 본 카탈로그에 실린 모든 정보를 불법으로 도용했을 경우, 저작권법에 의거 민형사상의 책임을 지게 되니 무단 전재와 복제를 금합니다.

조달



## 단말 자동 설정

Knox Configure를 적용하면 최초 단말 개봉 시 고객사가 원하는 특정 비즈니스용 설정이 적용된 단말기로 제공이 가능합니다.



- 셋업 위저드를 생략하더라도 언어 설정, Wifi 또는 LTE 연결 설정, 사용자 동의 단계는 필요

## 브랜드 차별화

Knox Configure를 적용하면 단말에 고객의 브랜드 및 비즈니스 앱을 적용하여 경쟁사의 단말기와 차별화를 할 수 있습니다.



- 북마크 추가 기능은 삼성 인터넷 앱에만 적용 가능

## 업종을 고려한 설정 도구

Knox Configure를 적용하면 업종별에 따라 프로 키오스크 모드, 버튼 기능 변경, 최적화된 UX 환경 등 일반 단말기를 특정 목적을 위한 단말기로 쉽게 변환할 수 있습니다.



## 보다 정교한 디바이스 설정

Knox Configure는 Knox 기능에 기반하여 넓은 범위의 세분화된 단말 설정 변경을 지원합니다.



### KNOX Configure 세부 기능 리스트

KNOX 지원 버전: KNOX 2.7.1 이상

주요 상품 기능	셋업 에디션	다이나믹 에디션
박스 최초 개봉 시 자동 설정	자동 설정 적용 & 기본 설정 변경 셋업 위저드 생략 사전 탑재 앱 제거	지원 미지원 ≤10 apps 지원 (제한 없음)
브랜드 차별화	부팅 애니메이션/사운드 설정 자동 앱 배포 홈 화면에 고객사 앱 위젯 추가 (Knox 2.9 이상)	지원 미지원 지원 (제한 없음) 지원
비즈니스 목적을 위한 설정	프로 키오스크 모드 & 최적화된 시스템 UX	미지원 지원
고급 디바이스 설정	연결 세팅	일부 지원 지원
	단말 기능 제한	일부 지원 펌웨어 업데이트 (FOTO), 여러 사용자/안전 모드
	부가 Knox 기능	미지원 지원
프로필 업데이트 방법	셋업 Pull 방식	다이나믹 (Pull+실시간 Push)
Profile Limit	300 MB	



모델명	크기	OS	CPU	디스플레이	무게	카메라	연결	배터리	메모리	색상
SM-W728N0	291.3 × 199.8 × 7.4 mm	Windows 10 Pro	Intel® Core™ i5-7200 (7세대) Dual Core 2.5 GHz (Up to 3.1 GHz)	303.7mm FHD + Super AMOLED (2,160 × 1,440, 216 PPI) ~ 303.7mm는 약 12인치입니다.	754 g	1,300만 화소 AF (후면) + 500만 화소 (전면)	LTE, Wi-Fi 802.11 a/b/g/n/ac 2.4 G+5 GHz, VHT80 MIMO	5,070 mAh, Fast Charging	내장: 8 GB RAM, 256 GB SSD 외장: microSD 슬롯 지원 (최대 256 GB)	본체: 실버 키보드: 블랙

- 무게는 구성품 및 제조여건에 따라 달라질 수 있음  
- 키보드 커버 및 S-Pen 기본구성 포함



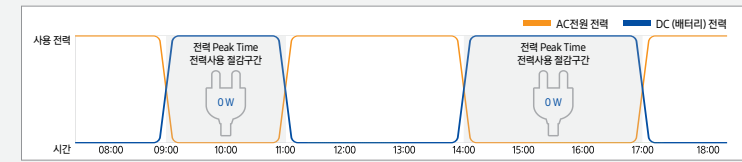
모델명	크기	OS	CPU	디스플레이	무게	카메라	연결	배터리	메모리
SM-P585N0	254.3 × 164.2 × 8.2 mm	Android 7.0	1.6 GHz Octa Core	255.4 mm WUXGA TFT LCD (1,920 × 1,200) ~ 255.4mm는 약 10.1인치입니다.	558 g	800만 화소 AF (후면) 200만 화소 (전면)	LTE (Cat.4) + Wi-Fi 802.11 a/b/g/n/ac 2.4 G+5 GHz, VHT80	7,300 mAh	내장: 3 GB RAM + 32 GB 외장: microSD 슬롯 지원 (최대 256 GB)

- 무게는 구성품 및 제조여건에 따라 달라질 수 있음

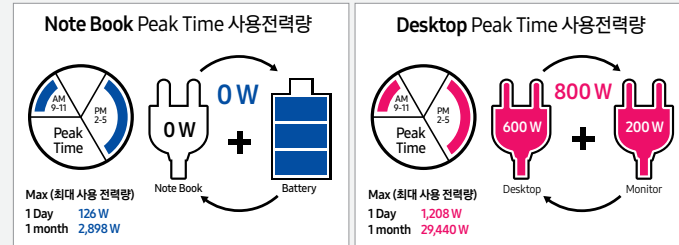
삼성만의 전력 Peak Time 관리모드 탑재

Peak Time 관리 모드 기능을 통해 전력 소모가 많은 시간에 AC 전원 사용을 차단하여 전력 피크치를 낮추게 된다면, 보다 효과적인 전력 사용으로 전기료 절감은 물론 효율적인 전력 분배를 통해 쾌적한 실내 온도 조절 효과까지 제공할 수 있습니다.

- 전력 Peak Time 관리모드 사용시 Peak Time 노트북 전력 사용량 **0%**
- Peak Time : AM 9 ~ 11시, PM 2 ~ 5시 (시간 설정 가능)



- 자사 실험치 기준으로, 실 사용환경에 따라 차이가 있을 수 있습니다.



삼성 노트북 9 33.7 cm



모델명	나라장터 물품분류번호	나라장터 물품식별번호
NT900X3H-K72G	43211503	23294496

모델명	OS	CPU	LCD	MEMORY	저장장치	GRAPHIC	유/무선통신
NT900X3H-K72G	Windows 10 Home (삼성전자는 Windows 10 Pro를 권장합니다.)	Intel® Core™ i7 Processor 6500U (2.50 GHz up to 3.10 GHz 4 MB L3 Cache)	33.7 cm FHD LED Display (1,920 x 1,080)	8 GB LPDDR3 Memory at 1,866 MHz (on BD 8 GB)	256 GB Solid-state drive	Intel® HD Graphics 520	Gigabit Ethernet [10/100/1000] 802.11 ac (2 x 2) Bluetooth v4.1

- 멀티미디어 : 내장 듀얼 디지털마이크, 스테레오 스피커 (1.5 W x 2), SoundAlive™, 720 p HD 카메라 - 포트 : 1 mini VGA (어댑터 필요), 1 Micro HDMI, 2 USB3.0, 3-in-1 (SD, SDHC, SDXC) Multi-media Card Reader, 1 헤드폰 출력 / 마이크 입력 콤보, 1 mini Ethernet (어댑터 필요), 1 DC-in - 입력장치 : 패물 키보드 (백라이트 지원), 클릭패드 - 크기 (W x D x H) : 313.8 x 218.5 x 13.4 mm - 무게 : 860 g

삼성 노트북 9 38.1 cm



모델명	나라장터 물품분류번호	나라장터 물품식별번호
NT900X5H-K72G	43211503	23294497
NT900X5H-K53G	43211503	23294498

모델명	OS	CPU	LCD	MEMORY	저장장치	GRAPHIC	유/무선통신
NT900X5H-K72G	Windows 10 Home (삼성전자는 Windows 10 Pro를 권장합니다.)	Intel® Core™ i7 Processor 6500U (2.50 GHz up to 3.10 GHz 4 MB L3 Cache)	38.1 cm FHD LED Display (1,920 x 1,080)	8GB LPDDR3 Memory at 1866 MHz (on BD 8GB)	256 GB Solid-state drive	Intel® HD Graphics 520	Gigabit Ethernet [10/100/1000] 802.11 ac (2 x 2) Bluetooth v4.1
NT900X5H-K53G	Windows 10 Pro	Intel® Core™ i5 Processor 6200U (2.30 GHz up to 2.80 GHz 3 MB L3 Cache)					

- 멀티미디어 : 내장 듀얼 디지털마이크, 스테레오 스피커 (1.5 W x 2), SoundAlive™, 720 p HD 카메라 - 포트 : 1 HDMI, 1 USB-C™ [최대 5 Gbps\*, 4K 디스플레이 출력 (어댑터 필요), 충전] 2 USB3.0 (Chargable USB 포함), MicroSD Multi-media Card Reader, 1 헤드폰 출력 / 마이크 입력 콤보, 1 mini Ethernet (어댑터 필요), 1 DC-in - 입력장치 : 패물 키보드 (백라이트 지원), 클릭패드 - 크기 (W x D x H) : 346.5 x 236.8 x 14.5 mm - 무게 : 1.29 kg

삼성 노트북 3 370E 39.6cm



모델명	나라장터 물품분류번호	나라장터 물품식별번호
NT370E5L-X12G	43211503	23110690
NT370E5L-K26G	43211503	23193748
NT370E5L-K24G	43211503	23193746
NT370E5L-K23G	43211503	23193745
NT370E5L-K21G	43211503	23193744

모델명	OS	CPU	LCD	MEMORY	HDD	ODD	GRAPHIC	유/무선통신
NT370E5L-K26G	Windows 10 Home (삼성전자는 Windows 10 Pro를 권장합니다.)	Intel® Core™ i7 Processor 6700 HQ (2.60 GHz up to 3.50 GHz 6 MB L3 Cache)	39.6 cm FHD (Anti-Reflective) UMS2		1 TB Hard Disk Drive (5,400 RPM) 128 GB Solid-state drive			Gigabit Ethernet [10/100/1000] 802.11 ac (2 x 2) Bluetooth v4.1
NT370E5L-K24G	Windows 10 Pro	Intel® Core™ i5 Processor 6300 HQ (2.30 GHz up to 3.20 GHz 6 MB L3 Cache)	39.6 cm FHD (Anti-Reflective) UMS2 (1,920 x 1,080)	4 GB DDR4 Memory at 2,133 MHz (4 GB x 1)	1 TB Hard Disk Drive (5,400 RPM) 128 GB Solid-state drive	Super Multi Dual Layer DVD-Dual (9.5 mm, Tray)	NVIDIA GeForce 920MX Graphics with 2 GB gDDR3 Graphic Memory Intel® HD Graphics 530	Gigabit Ethernet [10/100/1000] 802.11 ac (2 x 2) Bluetooth v4.0
NT370E5L-K23G	Windows 10 Home (삼성전자는 Windows 10 Pro를 권장합니다.)	Intel® Core™ i3 Processor 6100 H (2.70 GHz 3 MB L3 Cache)	39.6 cm FHD (Anti-Reflective) UMS2		1 TB Hard Disk Drive (5,400 RPM)			Gigabit Ethernet [10/100/1000] 802.11 ac (2 x 2) Bluetooth v4.1
NT370E5L-K21G	Windows 10 Pro	Intel® Core™ i3 Processor 6100 H (2.70 GHz 3 MB L3 Cache)			500 GB Hard Disk Drive (5,400 RPM)			Gigabit Ethernet [10/100/1000] 802.11 ac (2 x 2) Bluetooth v4.1

- 멀티미디어 : 내장 디지털미크, 스테레오 스피커 (1.5 W x 2), SoundAlive™, 카메라 - 포트 : 1 헤드폰 출력 / 마이크 입력 콤보, 1 DC-in, HDMI, 1 RJ45 (랜), 1 VGA, 1 USB 3.0, 2 USB 2.0, 3-in-1 (SD, SDHC, SDXC) Multi-media Card Reader  
- 입력장치 : 터치패드, 페블 키보드 / 숫자키 - 크기 (W x D x H) : 375 x 249.2 x 24.2 ~ 29.8 mm - 무게 : 2.3 kg

삼성 노트북 3 300E 39.6cm



모델명	나라장터 물품분류번호	나라장터 물품식별번호
NT300E5L-K51G	43211503	23193749
NT300E5L-K52G	43211503	23193750

모델명	OS	CPU	LCD	MEMORY	HDD	ODD	GRAPHIC	유/무선통신
NT300E5L-K51G	Windows 10 Pro	Intel® Core™ i5 Processor 6200U (2.30 GHz up to 2.80 GHz 3 MB L3 Cache)	39.6 cm FHD LED Display (1,920 x 1,080), Anti-Glare	4 GB DDR4 Memory at 2,133 MHz (On BD 4 GB)	500 GB Hard Disk Drive (5,400 RPM) 128 GB Solid-state drive		Intel® HD Graphics 520	Fast Ethernet [10/100] 802.11 ac (2 x 2) Bluetooth v4.1
NT300E5L-K52G	Windows 10 Home (삼성전자는 Windows 10 Pro를 권장합니다.)							

- 멀티미디어 : 내장 디지털미크, 스테레오 스피커 (1.5 W x 2), SoundAlive™, 카메라 - 포트 : 1 헤드폰 출력 / 마이크 입력 콤보, 1 DC-in, HDMI, 1 RJ45 (랜), 1 VGA, 1 USB 3.0, 2 USB 2.0, 3-in-1 (SD, SDHC, SDXC) Multi-media Card Reader  
- 입력장치 : 터치패드, 페블 키보드 / 숫자키 - 크기 (W x D x H) : 376.8 x 252.2 x 24.8 mm - 무게 : 2.0 kg

삼성 크롬북 500C 29.5cm



모델명	나라장터 물품분류번호	나라장터 물품식별번호
XQ500C13-SS1	43211503	23372653

모델명	OS	CPU	LCD	MEMORY	HDD	ODD	GRAPHIC	유/무선통신
XQ500C13-SS1	Chrome OS	Intel® Celeron® Processor N3060 (1.60 GHz up to 2.48 GHz 2 MB L2 Cache)	29.5 cm HD LED Display (1366 x 768), Anti-Reflective	4 GB LPDDR3 Memory at 1600 MHz (on BD 4 GB)	32 GB e.MMC iNAND™ Embedded Flash Drive		Intel® HD Graphics 400	802.11 ac (2 x 2) Bluetooth v4.0

- 멀티미디어 : 내장 디지털미크, 스테레오 스피커 (1.5 W x 2), 720 p HD 카메라 - 포트 : 1 헤드폰 출력 / 마이크 입력 콤보, DC-in, 1x HDMI, 1x USB3.0, 1x USB2.0, MicroSD Multi-media Card Reader  
- 입력장치 : 클릭패드, 페블 키보드 - 크기 (W x D x H) : 288.7 x 204.3 x 17.9 mm - 무게 : 1.15 kg

# The SSD that gose beyond



- NVMe 인터페이스로 더 빠른 속도
- Dynamic Thermal Guard로 데이터 보호 및 최적 성능 유지
- 새로운 Magician으로 드라이브 최신 성능 유지

SSD 970 PRO/EVO



SSD 970 PRO



SSD 970 EVO

MZ-V7P512/1TOBW  
MZ-V7E250/500/1TO/2TOBW  
SSD의 한계를 넘어서다

모델명	용량	속도 (Sequential)		속도 (Random)		인터페이스	컨트롤러	캐시메모리	소프트웨어	Trim 지원	S.M.A.R.T	Garbage Collection	설치 약세사리	보증 (기간 또는 TBW제한)			
		읽기	쓰기	읽기	쓰기									기간	TBW		
970 PRO	MZ-V7P512BW	512 GB	Max. 3,500 MB/s	Max.2,300 MB/s	Max.370,000 IOPS	PCIe 3.0 x4 NVMe 1.3	Samsung Phoenix Controller	512 MB LPDDR4	Samsung Magician, Data Migration	●	●	●	無 개별 구매	5년	600 TBW		
	MZ-V7P1TOBW	1,024 GB	Max. 3,500 MB/s	Max.2,700 MB/s	Max.500,000 IOPS									Max.500,000 IOPS	1GB LPDDR4	5년	1,200 TBW
970 EVO	MZ-V7E250BW	250 GB	Max. 3,400 MB/s	Max.1,500 MB/s	Max.200,000 IOPS	PCIe 3.0 x4 NVMe 1.3	Samsung Phoenix Controller	512 MB LPDDR4	Samsung Magician, Data Migration	●	●	●	無 개별 구매	5년	150 TBW		
	MZ-V6E500BW	500 GB	Max. 3,400 MB/s	Max.2,300 MB/s	Max.370,000 IOPS									Max. 450,000 IOPS	1GB LPDDR4	5년	300 TBW
	MZ-V6E1TOBW	1,000 GB	Max. 3,400 MB/s	Max.2,500 MB/s	Max. 500,000 IOPS									Max. 480,000 IOPS	2GB LPDDR4	5년	600 TBW
	MZ-V7E2TOBW	2,000 GB	Max.3,500 MB/s	Max.2,500 MB/s	Max. 500,000 IOPS									Max. 480,000 IOPS	2GB LPDDR4	5년	1,200 TBW

## 3D V-NAND로 더 빨라진 삼성 SSD 860 EVO

혁신적인 세계 최초 3D V-NAND SSD로 더 빨라진 PC 속도를 더 오래 경험하세요



SSD 860 EVO



MZ-76E250/500E  
더 빨라진 PC 속도를 경험하다

모델명	용량	속도 (Sequential)		속도 (Random)		인터페이스	컨트롤러	캐시메모리	소프트웨어	Trim 지원	S.M.A.R.T	Garbage Collection	설치 약세사리	보증
		읽기	쓰기	읽기	쓰기									
MZ-76E250E	250 GB	Max. 550 MB/s	Max. 520 MB/s	Max. 98,000 IOPS	Max. 90,000 IOPS	SATA 6 Gb/s (SATA 3 Gb/s & SATA1.5 Gb/s 호환가능)	Samsung MJS Controller	512 MB LPDDR4	Samsung Magician Data Migration	●	●	●	無 개별 구매	5년 또는 300 TBW 제한 보증
MZ-76E500E	500 GB	Max. 550 MB/s	Max. 520 MB/s	Max. 98,000 IOPS	Max. 90,000 IOPS									

## 저장장치의 혁신 삼성 포터블 SSD T5



포터블 SSD



MU-PA250B/KR,  
MU-PA500B/KR  
데이터를 빠르게 전송하고 안전하게 저장

모델명	용량	전송 속도	인터페이스	소프트웨어	구성	크기 (mm) (가로 x 세로 x 깊이)	무게	보증
MU-PA250B/KR	250 GB	최대 540 MB/s	USB 3.1 Gen2 (10Gbps), 이전 버전과 호환	Samsung Portable SSD Software, AES 256-bit hardware encryption	USB C to A / C to C 케이블 제공	74.0 x 57.3 x 10.5 mm	최대 51g (제품의 무게는 구성 및 제조 여건에 따라 변동될 수 있음)	3년 제한 보증
MU-PA500B/KR	500 GB							



최고의 멀티태스킹

## 삼성 커브드 퀀텀닷 모니터



86.4 cm

모델명	나라장터 물품분류번호	나라장터 물품식별번호
LC34F791WQKXKR	4311902	23134285

### LC34F791WQKXKR

눈을 닦은 곡면의 리얼 화질

가시화면	86.4 cm	색상	White
밝기	300 cd/m <sup>2</sup> (Typical)	스탠드	HAS
명암비	3,000 : 1	최대해상도	3,440 × 1,440
시야각	178° / 178°	응답속도	4 ms





68.4 cm

LC27H711QEKXKR

눈을 닮은 곡면의 리얼 화질 퀀텀닷 커브드 모니터

가시화면	68.4 cm	색상	Metallic Silver
밝기	300 cd/m <sup>2</sup> (Typical)	스탠드	Simple
명암비	Mega∞ DCR (Static 3,000 : 1)	최대해상도	2,560 × 1,440
시야각	178° / 178°	응답속도	4 (GTG) ms



모델명	나라장터 물품분류번호	나라장터 물품식별번호
LC27H711QEKXKR	4311902	23240503



59.8 cm

LS24E20KBLVKR

눈보호 모드, 플리커프리 시력을 보호하는 모니터

가시화면	59.8 cm	색상	Black
밝기	300 cd/m <sup>2</sup>	스탠드	Simple
명암비	Mega∞ DCR (Static 1,000 : 1)	최대해상도	1,920 × 1,080
시야각	170° / 160°	응답속도	5 ms



모델명	나라장터 물품분류번호	나라장터 물품식별번호
LS24E20KBLVKR	43211902	23309568



68.6 cm

LS27H650FDKXKR

최적의 멀티태스킹을 위한 광시야각 모니터

가시화면	68.6 cm	색상	Black
밝기	250 cd/m <sup>2</sup>	스탠드	HAS
명암비	Mega∞ DCR (Static 1,000 : 1)	최대해상도	1,920 × 1,080
시야각	178° / 178°	응답속도	5 (GTG) ms



모델명	나라장터 물품분류번호	나라장터 물품식별번호
LS27H650FDKXKR	4311902	23240504



59.8 cm

LS24E65KPLAKR

눈보호 모드, 플리커프리 시력을 보호하는 모니터

가시화면	59.8 cm	색상	Black
밝기	250 cd/m <sup>2</sup> (Typical)	스탠드	HAS
명암비	Mega∞ DCR (Static 1,000 : 1)	최대해상도	1,920 × 1,080
시야각	178° / 178°	응답속도	4 (GTG) ms



모델명	나라장터 물품분류번호	나라장터 물품식별번호
LS24E65KPLAKR	4311902	22959349



68.4 cm

LS27H850QFKXKR

슬림한 디자인의 업무 최적화 고해상도 모니터

가시화면	68.4 cm	색상	Black
밝기	350 cd/m <sup>2</sup>	스탠드	HAS
명암비	Mega∞ DCR (Static 1,000 : 1)	최대해상도	2,560 × 1,440
시야각	178° / 178°	응답속도	4 (GTG) ms



모델명	나라장터 물품분류번호	나라장터 물품식별번호
LS27H850QFKXKR	4311902	23240502



54.6 cm

LS22E20KBSSGKR

눈보호 모드, 플리커프리 시력을 보호하는 모니터

가시화면	54.6 cm	색상	Black
밝기	250 cd/m <sup>2</sup> (Typical)	스탠드	Simple
명암비	Mega∞ DCR (Static 1,000 : 1)	최대해상도	1,920 × 1,080
시야각	170° / 160°	응답속도	5 (GTG) ms



모델명	나라장터 물품분류번호	나라장터 물품식별번호
LS22E20KBSSGKR	43211902	22864307

# 무선 AP

# 삼성 SMART 무선랜



## IoT로 더 스마트해진 삼성 Smart 무선랜

Smart Capacity, Smart Mobility, Smart Security의  
차세대 기술로 무선네트워크의 새로운 세상을 연결해드립니다.



### 독보적인 방식의 뛰어난 보안 성능 전용 보안 모듈 탑재

삼성 Smart 무선랜은 AP마다 전용 보안 모듈이  
탑재되어 있고 서비스 공간 내에 상대적으로  
많은 유효 센서를 확보하게 함으로써 탐지시간,  
탐지거리, 차단성능 (시간 / 차단율) 등에서  
뛰어난 성능을 발휘합니다.



### 이동 시 끊김 없는 LTE 핸드오버 기술 AirMove

무선랜에서도 LTE의 핸드오버 기술을 적용하여  
무선랜 컨트롤러가 최적의 핸드오버 타이밍과  
대상 AP를 결정하게 되며, 일반 Wi-Fi 핸드오버 대비  
2배 이상의 Throughput 제공을 가능하게 합니다.



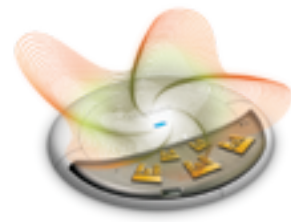
### 업계 최고의 Airtime Fairness AirEqualizer

삼성 AP는 접속 단말에 동등한 Airtime을 할당해  
주는 Traffic Schedule 기술을 통해 최적의 서비스  
(무선 자원) 를 제공합니다. 하나의 AP에 여러 개의  
단말이 동시에 접속할 경우에도 Airtime Fairness를  
보장하며, Traffic 종류가 달라도 특정 단말에  
차우치지 않는 균등한 서비스가 가능합니다.



### 인공지능형 성능/효율 최적화 기술 SON (Self Organizing Network)

삼성 무선랜 컨트롤러는 AP의 출력과 채널을  
최적화하는 기술에 LTE의 SON기술을 더하여,  
접속 단말의 특성까지 고려한 셀 구성 및 커버리지를  
자동으로 최적화해 줍니다. 이를 통해 구축일정과  
비용을 절감할 수 있으며, 서비스 운영 시  
고품질 무선환경을 유지할 수 있습니다.



### 최소화된 음영지역과 극대화된 커버리지 IBSA (Intelligent Beam Selectable Antenna)

삼성 AP는 최대 15개의 안테나로 구성되어  
이 중 3개의 모니터링 안테나를 제외한 12개의  
안테나가 환경 별로 빔을 선택하여 최적의 RF 패턴을  
제공하고 있습니다. 따라서 음영 지역은 최소화되고,  
서비스 커버리지는 넓어지며, 수신 감도 또한  
2dB 이상 개선됩니다.



### 다수의 동시 통화에도 끊김 없는 통화 품질 VaTS (Voice Aware Traffic Scheduling)

이동통신 기반의 독보적인 기술을 통해 삼성 AP에  
접속한 수많은 단말이 동시에 통화를 하더라도,  
음질 저하나 끊김 없이 안정적인 서비스를  
제공할 수 있습니다.

## 일반 AP

무선 Wi-Fi 환경 구축에  
최적화된 Access Point



모델명	나라장터 물품분류번호	나라장터 물품식별번호
WEA412i	43222640	22927184
WEA413i	43222640	22865766
WEA514i	43222640	23110572

모델명	주요 특징	무선안테나 (MIMO)	성능 (PHY Rates)	크기 (mm)	무게 (g)
WEA412i		2x2 MIMO, 2 SS	867 Mbps	205 mm / 45 mm	790 g
WEA413i	802.11 a/b/g/n/ac	3x3 MIMO, 3 SS	1.3 Gbps		840 g
WEA514i		4x4 MIMO, 4 SS	1.7 Gbps		880 g

- 무게는 구성 및 제조 여건에 따라 달라질 수 있음

## 객실용 AP

호텔, 리조트, 소형사무실에 적합한  
실속형 Access Point



모델명	나라장터 물품분류번호	나라장터 물품식별번호
WEA412h	43222640	23199600

모델명	주요 특징	무선안테나 (MIMO)	성능 (PHY Rates)	크기 (mm)	무게 (g)
WEA412h	4Port Ethernet Switch 포함	2 x 2 MIMO, 2 SS	867 Mbps	96 mm x 36 mm x 144 mm	330 g

- 무게는 구성 및 제조 여건에 따라 달라질 수 있음

## 무선랜 컨트롤러

대형 본사, 본-지사간 기업환경에 최적화된 무선랜 환경 제공



모델명	WEC8500 / Enterprise	WEC8050 / SMB
특징	- 중앙집중 및 분산구조 지원 - 최대 3,000대 AP 지원 (중앙집중방식 : 1,000대 AP) - 6 APC 클러스터링 - 자동 셀 최적화 - Firewall, ID / Password 인증기능 탑재	- 중앙집중 및 분산구조 지원 - 최대 200대 AP 지원 (중앙집중방식 : 75대 AP) - 2 APC 클러스터링 - 자동 셀 최적화 - Firewall, ID / Password 인증기능 탑재
나라장터 물품분류번호	43222640	43222640
나라장터 물품식별번호	22588527	22734414

## 무선 침입 방지시스템 (WIPS)

국내 최초 802.11ac Wave2 센서 및 WIPS 서버 이중화 CC 인증 획득

구분	모델명	규격	나라장터 물품분류번호	나라장터 물품식별번호
WIPS Server	WES-Express	WIPS Sensor 200대 수용 가능	43222501	22942542
WIPS 라이선스	(부품) WES-LS010, WES-Express 라이선스	보안AP1대 기준 (WIPS서버 연동)	43222501	22927851



태블릿 | PC | SSD | 모니터 | 무선AP | 프린터 | TV | 에어컨 | 공기청정기 | 가전



# 프린터

# 삼성 스마트 프린터

## A4 컬러 레이저 프린터



모델명	나라장터 물품분류번호	나라장터 물품식별번호
SL-C1810W/GOV	43212105	22710629

### SL-C1810W/GOV

NFC 터치 한 번으로 출력되는 컬러 레이저 프린터



기능 / 모델명	SL-C1810W/GOV
지원 OS	Windows 8 / 7 / Vista / XP / 2008R2 / 2008 / 2003, Mac OS X 10.5 - 10.9, 각종 Linux / Unix
인쇄속도	흑백 : 분당 최대 18매 (A4 기준) / 컬러 : 분당 최대 18매 (A4 기준)
해상도	최대 9,600 × 600 dpi (600 × 600 × 4 bit)
메모리	256 MB (최대 512 MB)
CPU	533 MHz
에뮬레이션	SPL (Samsung Printer Language), PCL, PS3
인터페이스	Hi-Speed USB 2.0 / 10/100/1000 Base TX / Wireless 802.11 b/g/n
급지방식	표준 용지함 250매, 다목적 용지함 1매
토너 카트리지 (드럼일체형)	흑백토너 카트리지 : 2,500매 (최초 구입 시 1,000 매 토너카트리지 내장) 컬러토너 카트리지 : 1,800매 (최초 구입 시 700 매 토너카트리지 내장)

- 토너 카트리지는 ISO / IEC 19798 기준

## A4 흑백 레이저 프린터



모델명	나라장터 물품분류번호	나라장터 물품식별번호
SL-M2830DW/GOV	43212105	22731178

### SL-M2830DW/GOV

NFC와 Wi-Fi로 스마트한 흑백 레이저프린터



기능 / 모델명	SL-M2830DW/GOV
지원 OS	Windows 8 / 7 / Vista / XP / 2000 / 2008R2 / 2008 / 2003, Mac OS X 10.5 - 10.9, Various Linux
인쇄속도	분당 최대 28매 (A4 기준)
해상도	4,800 × 600 dpi
메모리	128 MB
CPU	600 MHz
에뮬레이션	PCL6 / PCL5e / SPL
인터페이스	Hi-Speed USB 2.0 / Ethernet 10/100 Base TX / Wireless 802.11 b/g/n
급지방식	표준 용지함 250매, 다목적 용지함 1매
토너 카트리지 (드럼일체형)	블랙 평균 3,000 매 (최초 구입 시 1,500 매 토너카트리지 내장)

- 토너 카트리지는 ISO / IEC 19798 기준



모델명	나라장터 물품분류번호	나라장터 물품식별번호
CLP-680DW/GOV	43212105	22431443

### CLP-680DW/GOV

무선으로 신속한 출력을 제공하는 컬러 레이저 프린터



기능 / 모델명	CLP-680DW/GOV
지원 OS	Windows 8 / 7 / Vista / XP / 2008R2 / 2008 / 2003, Mac OS X 10.4 - 10.8, 각종 Linux / Unix
인쇄속도	흑백 : 분당 최대 24매 (A4 기준) / 컬러 : 분당 최대 24매 (A4 기준)
해상도	최대 9,600 × 600 dpi
메모리	256 MB (최대 512 MB)
CPU	533 MHz
에뮬레이션	PCL5Ce / PCL6C / PS3 / PDF V1.7 / SPL-C
인터페이스	High-Speed USB 2.0 / USB Host / Ethernet 10/100/1000 Base-TX / IEEE 802.11 b/g/n Wireless Network
급지방식	250매 표준 용지함, 50매 다목적 용지함 (최대 : 820매)
토너 카트리지 (드럼일체형)	흑백토너 카트리지 : 일반 2,000매 (최초 구입 시 2,000 매 토너카트리지 내장) 최대 6,000매 컬러토너 카트리지 : 일반 1,500매 (최초 구입 시 1,500 매 토너카트리지 내장) 최대 3,500매

- 토너 카트리지는 ISO / IEC 19752 기준



모델명	나라장터 물품분류번호	나라장터 물품식별번호
SL-M3310ND/GOV	43212105	22850799

### SL-M3310ND/GOV

600MHz CPU와 128MB 메모리의 빠른 처리속도



기능 / 모델명	SL-M3310ND/GOV
지원 OS	Windows 8 / 7 / Vista / XP / 2008R2 / 2008 / 2003, Mac OS X 10.5 - 10.8, 각종 Linux/Unix
인쇄속도	분당 최대 32매 (A4 기준)
해상도	최대 1,200 × 1,200 dpi
메모리	128 MB
CPU	600 MHz
에뮬레이션	SPL / PostScript3 / PCL6 / PCL5e / IBM ProPrinter / EPSON / KS / KSSM
인터페이스	Hi-speed USB 2.0 / Ethernet 10/100 Base TX
급지방식	표준용지함 250매, 다목적용지함 1매, 옵션용지함 520매 (최대 : 771매)
토너 카트리지 (드럼일체형)	표준 : 연속 출력 시 평균 3,000매, 대용량 : 연속 출력 시 평균 5,000매 (최초 구입 시 3,000매 토너 카트리지 내장)



모델명	나라장터 물품분류번호	나라장터 물품식별번호
SL-C4010ND/GOV	43212105	23221273

### SL-C4010ND/GOV

분당 40 페이지 출력의 빠른 속도



기능 / 모델명	SL-C4010ND/GOV
지원 OS	Windows 10 / 8 / 7 / Vista / XP / 2012 / 2008R2 / 2008 / 2003, Mac OS X 10.6 - 10.11, 각종 Linux / Unix
인쇄속도	흑백 : 분당 최대 40매 (A4 기준) / 컬러 : 분당 최대 40매 (A4 기준)
해상도	최대 9,600 × 600 dpi
메모리	512 MB
CPU	800 MHz 듀얼 CPU
에뮬레이션	SPL, PCL5, PCL6, PS3, PDF V1.7
인터페이스	USB Device, USB Host x 2, Ethernet 10/100/1000 Base TX
급지방식	표준 용지함 550매, 다목적 용지함 50매, 급지용량 (최대) 2,250매
토너 카트리지 (드럼일체형)	흑백토너 카트리지 : 일반 15,000 매 (최초 구입 시 4,000 매 토너 카트리지 내장) 컬러토너 카트리지 : 일반 10,000 매 (최초 구입 시 2,500 매 토너 카트리지 내장)

- 토너 카트리지는 ISO / IEC 19798 기준



모델명	나라장터 물품분류번호	나라장터 물품식별번호
SL-M4020ND/GOV	43212105	22528154

### SL-M4020ND/GOV

빠른 속도 높은 품질을 자랑하는 모노 레이저 프린터



기능 / 모델명	SL-M4020ND/GOV
지원 OS	Windows 8 / 7 / Vista / XP / 2008R2 / 2008 / 2003, Mac OS X 10.5 - 10.8, 각종 Linux/Unix
인쇄속도	분당 최대 40 매 (A4 기준)
해상도	최대 1,200 × 1,200 dpi
메모리	기본 256 MB (최대 512 MB)
CPU	600 MHz
에뮬레이션	SPL / PostScript3 / PCL6 / PCL5e / IBM ProPrinter / EPSON / KS / KSSM
인터페이스	Hi-speed USB 2.0 / Ethernet 10/100/1000 Base TX
급지방식	250매 카세트 (최대 820매)
토너 카트리지 (드럼일체형)	MLT-D2035 (3,000매), MLT-D203L (5,000매), MLT-D203E (10,000매)

## 프린터 / 복합기

## A4 흑백 레이저 복합기



모델명	나라장터 물품분류번호	나라장터 물품식별번호
SL-M2880FW/GOV	44101503	22725788

## SL-M2880FW/GOV

NFC로 스캔 / 팩스도 간편한 흑백 레이저 복합기



기능 / 모델명	SL-M2880FW/GOV
지원 OS	Windows 8 / 7 / Vista / XP / 2000 / 2008R2 / 2008 / 2003, Mac OS X 10.5 - 10.9, Various Linux
인쇄속도	분당 최대 28매 (A4 기준)
해상도	4,800 × 600 dpi
메모리	128 MB
CPU	600 MHz
에뮬레이션	PCL6 / PCL5e / SPL
인터페이스	Hi-Speed USB 2.0 / Ethernet 10/100 Base TX / Wireless 802.11 b/g/n
급지방식	표준 용지함 250매, 다목적 용지함 1매
토너 카트리지 (드럼일체형)	평균 3,000매 (최초 구입 시 1,500매 토너카트리지 내장)

- 토너 카트리지: ISO / IEC 19752 기준

## A4 컬러 레이저 복합기



모델명	나라장터 물품분류번호	나라장터 물품식별번호
SL-C1860FW/GOV	44101503	22725787

## SL-C1860FW/GOV

스마트한 기능을 쉽고 편하게 컨트롤하는 컬러 레이저 복합기



기능 / 모델명	SL-C1860FW/GOV
지원 OS	Windows 8 / 7 / Vista / XP / 2008R2 / 2008 / 2003, Mac OS X 10.5 - 10.9, 각종 Linux / Unix
인쇄속도	흑백: 분당 최대 18매 (A4 기준) / 컬러: 분당 최대 18매 (A4 기준)
해상도	최대 9,600 × 600 dpi (600 × 600 × 4 bit)
메모리	256 MB (최대 512 MB)
CPU	533 MHz
에뮬레이션	SPL (Samsung Printer Language), PCL5c, PCL6C, PS3, PDF V1.7
인터페이스	High-Speed USB 2.0 / 10/100/1000 Base Tx / Wireless 802.11 b/g/n
급지방식	표준용지함 250매, 다목적 용지함 1매
토너 카트리지 (드럼일체형)	흑백토너 카트리지: 2,500매 (최초 구입시 1,000 매 토너카트리지 내장) 컬러토너 카트리지: 1,800매 (최초 구입시 700 매 토너카트리지 내장)

- 토너 카트리지: ISO / IEC 19752 기준

## A4 팩스 기기



모델명	나라장터 물품분류번호	나라장터 물품식별번호
SL-M4070FR/GOV	44101503	22552130

## SL-M4070FR/GOV

최고 수준의 품질을 자랑하는 고속 다기능 복합기



기능 / 모델명	SL-M4070FR/GOV
지원 OS	Windows 8 / 7 / Vista / XP / 2008R2 / 2008 / 2003, Mac OS X 10.5 - 10.8, 각종 Linux / Unix
인쇄속도	분당 최대 40매 (A4기준)
해상도	최대 1,200 × 1,200 dpi
복사속도	분당 최대 40매 (A4기준)
팩스모뎀속도	33.6 Kbps
메모리	256 MB (최대 512 MB)
CPU	600 MHz
에뮬레이션	SPL / PostScript3 / PCL6 / PCL5e / IBM ProPrinter / EPSON / PDF / KS / KSSM
인터페이스	Hi-Speed USB 2.0 / Ethernet 10/100/1000 Base TX
급지방식	250매 카세트 급지, 50매 다용도 급지
토너 카트리지 (드럼일체형)	MLT-D2035 (3,000매), MLT-D203L (5,000매), MLT-D203E (10,000매), MLT-D203U (15,000매)



모델명	나라장터 물품분류번호	나라장터 물품식별번호
SF-760/GOV	44101599	22456861

## SF-760/GOV

업그레이드된 성능과 경제적인 가격의 팩시밀리



기능 / 모델명	SF-760/GOV
복사속도	분당 최대 20매 (A4 기준)
CPU	433 MHz
메모리	64 MB
팩스 - 모뎀속도	33.6 Kbps
팩스 - 메모리	8 MB (600매)
팩스 - 해상도	최대 300 × 300 dpi
자동 다이얼	209개소
급지방식	150매 표준 용지함
토너 카트리지 (드럼일체형)	블랙 토너 평균 1,500매 (최초 구입시 700매 토너카트리지 내장)

- 토너 카트리지: ISO/IEC 19752 기준

## 삼성의 앞선 스마트 기술로 복합기의 새 역사를 리드하다!

스캔, 복사, 출력력을 넘어 모바일 / 클라우드 프린팅까지  
늘 업그레이드되는 솔루션으로 사용의 한계를 넘다

### SMART MultiXpress

SL-X401LX, SL-X401LX4  
SL-K401LX, SL-K401LX4

안드로이드 기반의 직관적인 UI  
1 GHz, 듀얼 CPU 탑재로 뛰어난 고성능  
장수명 소모품의 뛰어난 경제성

## A3 컬러 디지털 복합기



모델명	나라장터 물품분류번호	나라장터 물품식별번호
SL-X400LX	44101501	23114129

### SL-X400LX

효율적인 사무환경을 위한 컬러 디지털 복합기



기능 / 모델명	SL-X400LX
인쇄속도	분당최대 24매 (A4기준)
인쇄해상도	1,200 × 1,200 dpi
복사속도	분당최대 24매 (A4기준)
복사해상도	600 × 600 dpi
스캔해상도	*600 × 600 dpi / 4,800 × 4,800 dpi
팩스모뎀속도	*33.6 kbps
메모리	4 GB (2 GB for Android OS) HDD : 320 GB
에뮬레이션	PCL5Ce, PCL6, Postscript 3, PDF V1.7
인터페이스	USB 2.0, Ethernet 10/100/1 G BASE TX
급지방식	1,140매 (520 × 2 + 수동급지 100)
토너 카트리지	흑백토너 카트리지 : 23,000매 (5% Coverage) 컬러토너 카트리지 : 20,000매 (5% Coverage)
기본옵션	Usage Tracker
지원 OS	Windows XP (32 / 64 bit) / 2003 Server (32 / 64 bit) / Vista (32 / 64 bit) / 2008 server (32 / 64 bit) / Windows 7 (32 / 64 bit) / 2008 Server R2 (64 bit) / Windows 8 (32 / 64 bit) / Windows 8.1 (32 / 64 bit) / Windows Server 2012 (64 bit) / Windows Server 2012 R2 (64 bit)

- 해당 기능은 옵션에 한함



모델명	나라장터 물품분류번호	나라장터 물품식별번호
SL-X401LX	44101501	22796774

### SL-X401LX

안드로이드 기반의 A3 컬러 스마트 복합기



기능 / 모델명	SL-X401LX
인쇄속도	흑백 : 분당최대 29매 (A4기준) / 컬러 : 분당최대 29매 (A4기준)
인쇄해상도	1,200 × 1,200 dpi
복사속도	흑백 : 분당최대 29매 (A4기준) / 컬러 : 분당최대 29매 (A4기준)
복사해상도	600 × 600 dpi
스캔해상도	*600 × 600 dpi / 4,800 × 4,800 dpi
팩스모뎀속도	*33.6 kbps
메모리	4 GB (2 GB for Android OS) HDD : 320 GB
에뮬레이션	PCL5Ce, PCL6, Postscript 3, PDF
인터페이스	USB 2.0, Ethernet 10/100/1G BASE TX
급지방식	표준용지함 1,040매, 다목적 용지함 100매
토너 카트리지	흑백토너 카트리지 : 23,000매 (5% Coverage) 컬러토너 카트리지 : 20,000매 (5% Coverage)
기본옵션	Job Separator
지원 OS	Windows XP (32 / 64 bit) / 2003 Server (32 / 64 bit) / Vista (32 / 64 bit) / 2008 server (32 / 64 bit) / 7 (32 / 64 bit) / 2008 Server R2 / Windows 8 (32 / 64 bit) / Windows 8.1 (32 / 64 bit) / Windows Server 2012 (32 / 64 bit) / Windows Server 2012 R2 / Mac OS 10.5 - 10.9 / Red Hat Enterprise Linux 5, 6 / Fedora 11, 12, 13, 14, 15, 16, 17, 18, 19 / openSUSE 11.0, 11.1, 11.2, 11.3, 11.4, 11.5, 11.6, 11.7, 11.8, 11.9 / Ubuntu 10.04, 10.10, 10.12, 12.04, 12.10, 13.04 / SUSE Linux Enterprise Desktop 10, 11 / Debian 5.0, 6.0, 7.0, 7.1 / Mint 13, 14, 15 / Sun Solaris 9, 10, 11 (x86, SPARC) / HP-UX 11.0, 11i, 11i v2, 11i v3 (PA-RISC, Itanium) / IBM AIX 5.1, 5.2, 5.3, 5.4, 6.1, 7.1 (PowerPC)

- 해당 기능은 옵션에 한함

## A3 컬러 디지털 복합기



모델명	나라장터 물품분류번호	나라장터 물품식별번호
SL-X401LX4	44101501	22899544



모델명	나라장터 물품분류번호	나라장터 물품식별번호
SL-X704LX	44101501	23114220

### SL-X401LX4

빠른 처리속도로 더욱 효율적인 업무 처리



기능 / 모델명	SL-X401LX4
인쇄속도	흑백 : 분당최대 29매 (A4기준) / 컬러 : 분당최대 29매 (A4기준)
인쇄해상도	1,200 × 1,200 dpi
복사속도	흑백 : 분당최대 29매 (A4기준) / 컬러 : 분당최대 29매 (A4기준)
복사해상도	600 × 600 dpi
스캔해상도	*600 × 600 dpi / 4,800 × 4,800 dpi
팩스모뎀속도	*33.6 kbps
메모리	4 GB (2 GB for Android OS) HDD : 320 GB
에뮬레이션	PCL5Ce, PCL6, Postscript 3, PDF
인터페이스	USB 2.0, Ethernet 10/100/1 G BASE TX
급지방식	1,140 매 (520 × 2 + 수동급지 100)
토너 카트리지	흑백토너 카트리지 : 23,000매 (5 % Coverage) 컬러토너 카트리지 : 20,000매 (5 % Coverage)
기본옵션	이더피니서
지원 OS	Windows XP (32 / 64 bit) / 2003 Server (32 / 64 bit) / Vista (32 / 64 bit) / 2008 server (32 / 64 bit) / 7 (32 / 64 bit) / 2008 Server R2 / Windows 8 (32 / 64 bit) / Windows 8.1 (32 / 64 bit) / Windows Server 2012 (32 / 64 bit) / Windows Server 2012 R2 / Mac OS 10.5 - 10.9 / Red Hat Enterprise Linux 5, 6 / Fedora 11, 12, 13, 14, 15, 16, 17, 18, 19 / openSUSE 11.0, 11.1, 11.2, 11.3, 11.4, 12.1, 12.2, 12.3 / Ubuntu 10.04, 10.10, 11.04, 11.10, 12.04, 12.10, 13.04 / SUSE Linux Enterprise Desktop 10, 11 / Debian 5.0, 6.0, 7.0, 7.1 / Mint 13, 14, 15 / Sun Solaris 9, 10, 11 (x86, SPARC) / HP-UX 11.0, 11i v1, 11i v2, 11i v3 (PA-RISC, Itanium) / IBM AIX 5.1, 5.2, 5.3, 5.4, 6.1, 7.1 (PowerPC)

- 해당 기능은 옵션에 한함

### SL-X704LX

스마트한 사용법으로 기능 확장성 제공



기능 / 모델명	SL-X704LX
인쇄속도	흑백 : 분당최대 39매 (A4기준) / 컬러 : 분당최대 39매 (A4기준)
인쇄해상도	1,200 × 1,200 dpi
복사속도	흑백 : 분당최대 39매 (A4기준) / 컬러 : 분당최대 39매 (A4기준)
복사해상도	600 × 600 dpi
스캔해상도	*600 × 600 dpi / 4,800 × 4,800 dpi
팩스모뎀속도	*33.6 kbps
메모리	6 GB (2 GB for Android OS) HDD : 320 GB
에뮬레이션	PCL5 PCL6 (XL) PostScript Level 3 PDF V1.7
인터페이스	USB 2.0, Ethernet 10/100/1G BASE TX
급지방식	1,140 매 (520 × 2 + 수동급지 100)
토너 카트리지	흑백토너 카트리지 : 45,000매 (5 % Coverage) 컬러토너 카트리지 : 30,000매 (5 % Coverage)
기본옵션	Usage Tracker
지원 OS	Windows XP (32 / 64 bit) / 2003 Server (32 / 64 bit) / Vista (32 / 64 bit) / 2008 server (32 / 64 bit) / Windows 7 (32 / 64 bit) / 2008 Server R2 (64 bit) / Windows 8 (32 / 64 bit) / Windows 8.1 (32 / 64 bit) / Windows Server 2012 (64 bit) / Windows Server 2012 R2 (64 bit)

- 해당 기능은 옵션에 한함

## A3 흑백 디지털 복합기



모델명	나라장터 물품분류번호	나라장터 물품식별번호
SL-K302NR	44101501	23114215

### SL-K302NR

컴팩트한 사이즈에 최적의 출력 성능



기능 / 모델명	SL-K302NR
인쇄속도	분당최대 29매 (A4기준)
인쇄해상도	1,200 × 1,200 dpi
복사속도	분당최대 29매 (A4기준)
복사해상도	600 × 600 dpi
스캔해상도	*600 × 600 dpi / 4,800 × 4,800 dpi
팩스모뎀속도	*33.6 kbps
메모리	1.5 GB HDD : 320 GB (옵션)
에뮬레이션	PCL5Ce, PCL6, Postscript 3, PDF V1.7
인터페이스	USB 2.0, Ethernet 10/100/1G BASE TX
급지방식	1,140매 (520 × 2 + 수동급지 100)
토너 카트리지	25,000매 (5 % Coverage)
기본옵션	-
지원 OS	Windows XP (32/64bit) / Vista (32/64bit) / 2003 Server (32/64bit) / 2008 Server (32/64bit) / Win7 (32/64bit) / 2008 Server R2 (64bit) / Win8 (32/64bit) / Win8.1 (32bit/64bit) / 2012 Server (64bit) / 2012 Server R2 (64bit)

- 해당 기능은 옵션에 한함

# 복합기

## A3 흑백 디지털 복합기



모델명	나라장터 물품분류번호	나라장터 물품식별번호
SL-K401LX	44101501	22796773

### SL-K401LX

안드로이드 기반의 A3 흑백 스마트 복합기



기능 / 모델명	SL-K401LX
인쇄속도	분당 최대 34매 (A4기준)
인쇄해상도	1,200 × 1,200 dpi
복사속도	분당 최대 34매 (A4기준)
복사해상도	600 × 600 dpi
스캔해상도	*600 × 600 dpi / 4,800 × 4,800 dpi
팩스모뎀속도	*33.6 kbps
메모리	4 GB (2 GB for Android OS), HDD : 320 GB
애플리케이션	PCL5Ce, PCL6, Postscript 3, PDF
인터페이스	USB 2.0, Ethernet 10/100/1G BASE TX
금지방식	표준용지 1,140매 (1,040매 + 100매 수동급지 포함 필요), 다목적 용지 100매
토너 카트리리지	25,000매, 35,000매 (5% Coverage)
기본옵션	Job Separator
지원 OS	Windows XP (32 / 64 bit) / 2003 Server (32 / 64 bit) / Vista (32 / 64 bit) / 2008 server (32 / 64 bit) / 7 (32 / 64 bit) / 2008 Server R2 / Windows 8 (32 / 64 bit) / Windows 8.1 (32 / 64 bit) / Windows Server 2012 (32 / 64 bit) / Windows Server 2012 R2, Mac OS 10.5 - 10.9, Red Hat Enterprise Linux 5, 6 / Fedora 11, 12, 13, 14, 15, 16, 17, 18, 19 / openSUSE 11.0, 11.1, 11.2, 11.3, 11.4, 12.1, 12.2, 12.3 / Ubuntu 10.04, 10.10, 11.04, 11.10, 12.04, 12.10, 13.04 / SUSE Linux Enterprise Desktop 10, 11 / Debian 5.0, 6.0, 7.0, 7.1 / Mint 13, 14, 15 / Sun Solaris 9, 10, 11 (x86, SPARC) / HP-UX 11.0, 11i v1, 11i v2, 11i v3 (PA-RISC, Itanium) / IBM AIX 5.1, 5.2, 5.3, 5.4, 6.1, 7.1 (PowerPC)

- 해당 기능은 옵션에 한함



모델명	나라장터 물품분류번호	나라장터 물품식별번호
SL-K401LX4	44101501	22899545

### SL-K401LX4

다양한 옵션을 기본 탑재한 견고한 내구성



기능 / 모델명	SL-K401LX4
인쇄속도	분당 최대 34매 (A4기준)
인쇄해상도	1,200 × 1,200 dpi
복사속도	분당 최대 34매 (A4기준)
복사해상도	600 × 600 dpi
스캔해상도	*600 × 600 dpi / 4,800 × 4,800 dpi
팩스모뎀속도	*33.6 kbps
메모리	4 GB (2 GB for Android OS), HDD : 320 GB
애플리케이션	PCL5Ce, PCL6, Postscript 3, PDF
인터페이스	USB 2.0, Ethernet 10/100/1G BASE TX
금지방식	1,140매 (520 × 2 + 수동급지 100)
토너 카트리리지	25,000매, 35,000매 (5% Coverage)
기본옵션	이너피니셔, 출력차유닛
지원 OS	Windows XP (32 / 64 bit) / 2003 Server (32 / 64 bit) / Vista (32 / 64 bit) / 2008 server (32 / 64 bit) / 7 (32 / 64 bit) / 2008 Server R2 / Windows 8 (32 / 64 bit) / Windows 8.1 (32 / 64 bit) / Windows Server 2012 (32 / 64 bit) / Windows Server 2012 R2, Mac OS 10.5 - 10.9, Red Hat Enterprise Linux 5, 6 / Fedora 11, 12, 13, 14, 15, 16, 17, 18, 19 / openSUSE 11.0, 11.1, 11.2, 11.3, 11.4, 12.1, 12.2, 12.3 / Ubuntu 10.04, 10.10, 11.04, 11.10, 12.04, 12.10, 13.04 / SUSE Linux Enterprise Desktop 10, 11 / Debian 5.0, 6.0, 7.0, 7.1 / Mint 13, 14, 15 / Sun Solaris 9, 10, 11 (x86, SPARC) / HP-UX 11.0, 11i v1, 11i v2, 11i v3 (PA-RISC, Itanium) / IBM AIX 5.1, 5.2, 5.3, 5.4, 6.1, 7.1 (PowerPC)

- 해당 기능은 옵션에 한함



모델명	나라장터 물품분류번호	나라장터 물품식별번호
SL-K705LX	44101501	2311426

### SL-K705LX

더욱 강력해진 성능의 흑백 디지털 복합기



기능 / 모델명	SL-K705LX
인쇄속도	분당 최대 49매 (A4기준)
인쇄해상도	1,200 × 1,200 dpi
복사속도	분당 최대 49매 (A4기준)
복사해상도	600 × 600 dpi
스캔해상도	*600 × 600 dpi / 4,800 × 4,800 dpi
팩스모뎀속도	*33.6 kbps
메모리	6 GB (2 GB for Android OS) HDD : 320 GB
애플리케이션	PCL5 PCL6 (XL) PostScript Level 3 PDF V1.7
인터페이스	USB 2.0, Ethernet 10/100/1G BASE TX
금지방식	1,140매 (520 × 2 + 수동급지 100)
토너 카트리리지	45,000매 (5% Coverage) 초기 30,000매
기본옵션	Usage Tracker
지원 OS	Windows XP (32 / 64 bit) / 2003 Server (32 / 64 bit) / Vista (32 / 64 bit) / 2008 server (32 / 64 bit) / Windows 7 (32 / 64 bit) / 2008 Server R2 (64 bit) / Windows 8 (32 / 64 bit) / Windows 8.1 (32 / 64 bit) / Windows Server 2012 (64 bit) / Windows Server 2012 R2 (64 bit)

- 해당 기능은 옵션에 한함

# TV



어느 밝기에서나  
디테일이 살아있는 선명함  
**삼성 UHD TV**

## 지상파 UHD 직접 수신 가능

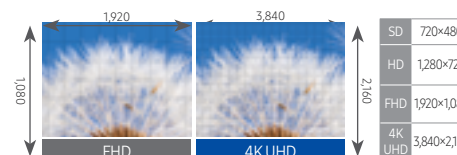
2017년 5월31일부터 지상파 3사 공동으로 UHD 방송이 시작되었습니다. 10년 이상 사용해야 하는 TV, UHD TV를 통해 보다 더 뛰어난 화질의 UHD 방송을 즐길 수 있습니다.



- 유럽식 송출방식이 적용된 2013~2016년형 UHD TV는 지상파 UHD 방송의 직접 수신을 위해서 별도의 지상파 UHD 수신키트 (SEK-M90/KR)가 필요합니다. 자세한 모델명은 홈페이지 참조.

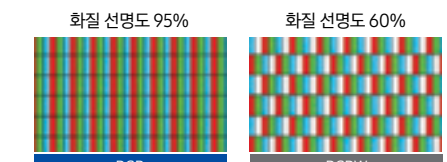
## 풀 HD보다 4배의 디테일

4K UHD 화질은 풀 HD보다 4배 좋은 해상도를 제공하여 보다 섬세하고 깨끗한 영상을 제공합니다.



## 화질 선명도 95%

RGB (적색, 녹색, 청색) 픽셀로만 이루어진 RGB 패널을 적용하여 화질 선명도 95% 수준으로 타사 RGBW 패널 모델 대비 선명한 영상을 제공합니다.



- 자사 실험치 기준으로, 실 사용환경에 따라 차이가 있을 수 있습니다.

삼성 UHD TV



163 cm

UN65NU7100FXKR

PurColor 기술로 최적의 색감을 통해 보다 생생한 화질

4K 화면으로 보다 선명한 화질  
한곳에서 즐길 수 있어 편리한 스마트 허브  
간단한 조작으로 모바일 화면을 큰화면  
최신 초고화질 콘텐츠 HDR 지원

모델명	나라장터 물품분류번호	나라장터 물품식별번호
UN65NU7100FXKR	52141601	23393886

모델명	크기 (가로×높이×깊이) (mm)		화질		음향	스마트			CPU	HDMI/USB	에너지 소비효율	비고
	스탠드 포함	스탠드 제외	해상도	HDR 10+		TV Plus	Mobile to TV 미러링	유니버설 가이드				
UN65NU7100FXKR	1457.5 x 917.3 x 512.8	1457.5 x 836.7 x 59.1	4K (3,840 x 2,160)	●	20W (10W x 2)	●	●	●	쿼드코어	3/2	1등급	스탠드 옵션 구매



138 cm

UN55NU7100FXKR

어두운 곳에서도 선명하고 자연스러운 색감

4K 화면으로 보다 선명한 화질  
한곳에서 즐길 수 있어 편리한 스마트 허브  
간단한 조작으로 모바일 화면을 큰화면  
평면스크린 / 거실 인테리어를 한층 돋보이게 하는 모던 디자인

모델명	나라장터 물품분류번호	나라장터 물품식별번호
UN55NU7100FXKR	52141601	23393878

모델명	크기 (가로×높이×깊이) (mm)		화질		음향	스마트			CPU	HDMI/USB	에너지 소비효율	비고
	스탠드 포함	스탠드 제외	해상도	HDR 10+		TV Plus	Mobile to TV 미러링	유니버설 가이드				
UN55NU7100FXKR	1238.6 x 792.8 x 261.3	1238.6 x 713.6 x 58.7	4K (3,840 x 2,160)	●	20W (10W x 2)	●	●	●	쿼드코어	3/2	1등급	스탠드 옵션 구매



123 cm

UN49NU7100FXKR

최신 초고화질 콘텐츠 HDR 지원

4K 화면으로 보다 선명한 화질  
한곳에서 즐길 수 있어 편리한 스마트 허브  
간단한 조작으로 모바일 화면을 큰화면  
평면스크린 / 거실 인테리어를 한층 돋보이게 하는 모던 디자인

모델명	나라장터 물품분류번호	나라장터 물품식별번호
UN49NU7100FXKR	52141601	23393877

모델명	크기 (가로×높이×깊이) (mm)		화질		음향	스마트			CPU	HDMI/USB	에너지 소비효율	비고
	스탠드 포함	스탠드 제외	해상도	HDR 10+		TV Plus	Mobile to TV 미러링	유니버설 가이드				
UN49NU7100FXKR	1102.8 x 716.4 x 261.3	1102.8 x 637.2 x 59.1	4K (3,840 x 2,160)	●	20W (10W x 2)	●	●	●	쿼드코어	3/2	1등급	스탠드 옵션 구매

- QR Code (Quick Response Code) : 스마트폰 / 패드 앱스토어에서 QR Code 관련 앱을 다운받으셔서, QR Code를 읽으시면, 해당 제품의 상세한 정보를 확인하실 수 있습니다. 대표제품 웹페이지로 연결되므로 일부 사양 차이가 있을 수 있습니다.  
- 에너지 소비효율 기준 변경이나 성능 개선에 따라 에너지 소비효율 등급은 변경될 수도 있습니다.

삼성 UHD TV



108 cm

UN43NU7100FXKR

표준 리모컨 적용으로 보다 쉬운 TV 조작

4K 화면으로 보다 선명한 화질  
한곳에서 즐길 수 있어 편리한 스마트 허브  
간단한 조작으로 모바일 화면을 큰화면  
평면스크린 / 거실 인테리어를 한층 돋보이게 하는 모던 디자인

모델명	나라장터 물품분류번호	나라장터 물품식별번호
UN43NU7100FXKR	52141601	23393876

모델명	크기 (가로×높이×깊이) (mm)		화질		음향	스마트			CPU	HDMI/USB	에너지 소비효율	비고
	스탠드 포함	스탠드 제외	해상도	HDR 10+		TV Plus	Mobile to TV 미러링	유니버설 가이드				
UN43NU7100FXKR	970.2 x 36.3 x 210.3	970.2 x 562.6 x 58.2	4K (3,840 x 2,160)	●	20W (10W x 2)	●	●	●	쿼드코어	3/2	1등급	스탠드 옵션 구매

삼성 Full HD TV



138 cm

UN55M5500AFXKR

고급스럽고 우아한 울트라 슬림 디자인

내추럴 블랙 패널로 생생한 화질  
풍부한 표현력, 화이트 컬러 컨트롤  
고급스럽고 세련된 디자인  
똑똑해서 쓰기 편한 스마트 허브



제품정보  
UN55M5500AFXKR

모델명	나라장터 물품분류번호	나라장터 물품식별번호
UN55M5500AFXKR	52141601	23220300

모델명	크기 (가로×높이×깊이) (mm)		화질		음향	스마트			CPU	HDMI/USB	에너지 소비효율	비고
	스탠드 포함	스탠드 제외	해상도	패널		스마트허브	스마트뷰	스마트리모컨				
UN55M5500AFXKR	1241.6 x 786.4 x 293.8	1241.6 x 721.4 x 55.1	1,920 x 1,080	내추럴 블랙패널	20 W (10 W x 2)	●	●	●	쿼드코어	3/2	1등급	스탠드 옵션구매



123 cm

UN49M5500AFXKR

고급스럽고 우아한 울트라 슬림 디자인

내추럴 블랙 패널로 생생한 화질  
풍부한 표현력, 화이트 컬러 컨트롤  
고급스럽고 세련된 디자인  
똑똑해서 쓰기 편한 스마트 허브



제품정보  
UN49M5500AFXKR

모델명	나라장터 물품분류번호	나라장터 물품식별번호
UN49M5500AFXKR	52141601	23220301

모델명	크기 (가로×높이×깊이) (mm)		화질		음향	스마트			CPU	HDMI/USB	에너지 소비효율	비고
	스탠드 포함	스탠드 제외	해상도	패널		스마트허브	스마트뷰	스마트리모컨				
UN49M5500AFXKR	1105.8 x 710.2 x 293.8	1105.8 x 645.0 x 55.1	1,920 x 1,080	내추럴 블랙패널	20 W (10 W x 2)	●	●	●	쿼드코어	3/2	1등급	스탠드 옵션구매

- QR Code (Quick Response Code) : 스마트폰 / 패드 앱스토어에서 QR Code 관련 앱을 다운받으셔서, QR Code를 읽으시면, 해당 제품의 상세한 정보를 확인하실 수 있습니다. 대표제품 웹페이지로 연결되므로 일부 사양 차이가 있을 수 있습니다.  
- 에너지 소비효율 기준 변경이나 성능 개선에 따라 에너지 소비효율 등급은 변경될 수도 있습니다.

삼성 Full HD / HD TV



138 cm

123 cm

**UN55/49K5100BF**  
큰 글씨로 편리한 시니어 모드 탑재

유니크한 스탠드와 심플한 바다 디자인  
전면 스피커의 풍성하고 깨끗한 사운드  
화질이 또렷한 블랙 패널+

모델명	나라장터 물품분류번호	나라장터 물품식별번호
UN55K5100BF	52141601	23288158
UN49K5100BF	52141601	23288157

모델명	크기 (가로×높이×깊이) (mm)		화질 해상도		음향	스마트			CPU	HDMI/USB	에너지 소비효율	비고
	스탠드 포함	스탠드 제외	패널	해상도		스마트허브	스마트뷰	스마트리모컨				
UN55K5100BF	1232.6 × 818.0 × 233.1	1232.6 × 752.5 × 98.0	블랙 패널 +	1,920 × 1,080	20 W (10 W × 2)	-	-	-	싱글코어	2/1	1등급	스탠드 포함
UN49K5100BF	1096.8 × 742.8 × 230.2	1096.8 × 676.2 × 88.0										



108 cm

**UN43M5200AFXKR**  
TV를 블루투스 스피커로, 사운드 미러링

내추럴 블랙 패널로 생생한 화질  
풍부한 표현력, 와이드 컬러 컨트롤  
고급스럽고 세련된 디자인  
모바일로 듣는 TV 사운드



제품정보

모델명	나라장터 물품분류번호	나라장터 물품식별번호
UN43M5200AFXKR	52141601	23220302

모델명	크기 (가로×높이×깊이) (mm)		화질 해상도		음향	스마트				HDMI/USB	에너지 소비효율	비고
	스탠드 포함	스탠드 제외	패널	해상도		스마트허브	스마트뷰	스마트리모컨	Mobile to TV 미러링			
UN43M5200AFXKR	985.5 × 638.1 × 337.5	985.5 × 575.3 × 72.2	내추럴 블랙패널	1,920 × 1,080	20 W (10W + 10W)	-	-	-	●	2/1	1등급	스탠드 옵션 구매



80 cm

**UN32M4020AFXKR**  
2단계 각도 조절 가능한 스탠드 탑재

심플한 바다, 깔끔한 후면 디자인  
전면 스피커의 풍성하고 깨끗한 사운드  
화질이 또렷한 블랙 패널+



제품정보

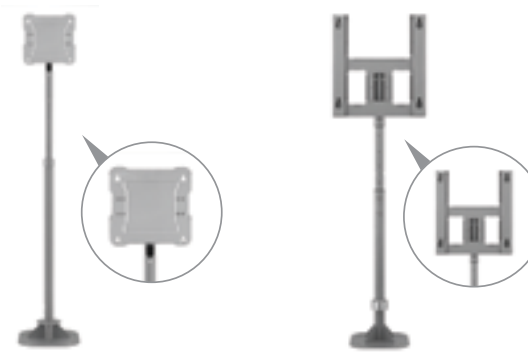
모델명	나라장터 물품분류번호	나라장터 물품식별번호
UN32M4020AFXKR	52141601	23288159

모델명	크기 (가로×높이×깊이) (mm)		화질 해상도		음향	스마트			CPU	HDMI/USB	에너지 소비효율	비고
	스탠드 포함	스탠드 제외	패널	해상도		스마트허브	스마트뷰	스마트리모컨				
UN32M4020AFXKR	745.4 × 466.4 × 150.5	745.4 × 442.2 × 69.0	블랙 패널 +	1,366 × 768	10 W	-	-	-	싱글코어	2/1	1등급	스탠드 포함

- QR Code (Quick Response Code) : 스마트폰 / 패드 앱스토어에서 QR Code 관련 앱을 다운받으셔서, QR Code를 읽으시면, 해당 제품의 상세한 정보를 확인 하실 수 있습니다. 대표제품 웹페이지로 연결되므로 일부 사양 차이가 있을 수 있습니다.  
- 에너지 소비효율 기준 변경이나 성능 개선에 따라 에너지 소비효율 등급은 변경될 수도 있습니다.

다기능 분배기 / HDMI 분배기 / HDMI 케이블

천장형 프레임



모델명	CML400XK (상하 15° / 좌우 360°)	CML450K
호환모델	TV 80~123 cm, 55K5100	TV 125~176 cm

벽걸이 거치대



모델명	WMN42775K
호환모델	UHD TV 163 cm



모델명	WMN40705K	WMN2070 (상하 20° / 좌우 20°)
호환모델	TV 108~138 cm	FHD 80 cm

- 종합제품 안내 책자 내 등재된 모델에 한함

다기능 분배기 VC10



분배기와 컨버터의 기능이 통합된 다기능 분배기를 통해 PC에서 HDMI 단자 부재시에도 TV와 연결을 원활하게 할 수 있습니다.

- 구성품 : 다기능 분배기 (본체), HDMI 케이블 (15 M)
- 외형크기 (가로 × 높이 × 깊이) : 164 × 25 × 85 (mm)

모델명	나라장터 물품분류번호	나라장터 물품식별번호
VC10	43221788	23222160

HDMI 분배기 EKSPT-3101



1개의 HDMI 입력소스를 2개의 HDMI 디스플레이 기기를 통해 동시에 출력시켜 줍니다.

- 구성품 : HDMI 분배기 (본체), HDMI 케이블 (15 M)
- 외형크기 (가로 × 높이 × 깊이) : 60 × 19 × 68 (mm)

모델명	나라장터 물품분류번호	나라장터 물품식별번호
EKSPT-3101	43221788	22623550

HDMI 케이블 HDC103-15M/102-10M



DPC/NPC의 HDMI 단자를 통해 TV와 연결을 원활하게 할 수 있습니다.

- HDC 103-15M : HDMI 케이블 V14, 15M, 천장형 TV 연결용
- HDC 102-10M : HDMI 케이블 V14, 10M, 스탠드 / 벽걸이 TV 연결용

모델명	나라장터 물품분류번호	나라장터 물품식별번호
HDC103-15M	26121799	22519068
HDC102-10M	26121799	22519069

HDMI 스마트젠더 HEC-2001



NPC/TV 연결 시 잦은 탈착으로 인해 발생하는 HDMI 케이블 파손 및 고장을 최소화합니다.

- 편리성 : HDMI 단자에 케이블 탈착 편리
- 안전성 : 고가 전자제품 HDMI 단자, 케이블 보호
- 신뢰성 : 디자인 특허 출원 (30-214-0039917)
- 구성 : 스마트젠더, HDMI 케이블 (1 m, DPC / NPC연결용), 나사못 (책상고정용)
- HDMI 15 m 케이블 별매 (22519068)

모델명	나라장터 물품분류번호	나라장터 물품식별번호
HEC-2001	26121799	22806576



## 삼성 시스템에어컨 360

세계 최초의 세련된 원형 디자인으로 주변 인테리어와 완벽에 가까운 조화를 이루는 실내기

### 더 쾌적한 냉방

Cold Draft Free

항공기나 풍력발전기 등에서 활용하는 기류 응용 원리에서 착안한 부스터 팬을 적용, 수직 / 수평 기류를 구현해 직접 닿는 찬바람의 불쾌감을 줄여 쾌적한 냉방을 실현합니다.

### 더 신속한 냉방

Bladeless

바람의 방향을 조절하는 블레이드를 없애고 바람을 자연스럽게 유도해 기류 손실을 최소화하여 빠른 냉방 효과를 얻을 수 있습니다.

### 더 균일한 냉방

Even Cooling

고르게 바람이 나오는 원형 토출구로 사각지대를 최소화해 구성구석 어느 위치에서도 균일하게 쾌적한 냉방을 즐길 수 있습니다.

직접 닿는 찬바람 없이 쾌적한

### 무풍 냉방

미세한 냉기를 만들어 내는 10,000여 개의 마이크로 홀이 바람 없이도 시원한 무풍냉방을 구현합니다.

- 미국 냉공조학회 (ASHRAE) 기준 Cold Draft가 없는 0.15 m/s 이하의 바람을 무풍 (Still Air)으로 정의합니다.

먼거리도 시원하게

### 수평방향 Long 바람

기존보다 47% 더 넓어진 Big Blade로 최대 8m까지 바람이 도달하여 거실에서 주방까지 골고루 시원합니다.

- 기존 자사 제품 Blade 너비 : 68mm, Big Blade 너비 : 100mm

초미세먼지부터 냄새 제거까지

### 4계절 공기청정

PM 2.5 필터로 초미세먼지 제거, 탈취 필터로 생활냄새 제거, 바이러스 닥터로 유해균까지 제거합니다. (음선)

- 인플루엔자 (H1N1), 황색포도상구균, 대장균, 미구균, 흑 / 푸른 / 흑피곰팡이 99% 이상 제거 (일본 Kitasato 환경과학센터차)

- 본 제거율은 검증기관 내 수치이며 실 사용 조건에 따라서 달라질 수 있습니다.



## 삼성 무풍 시스템에어컨

바람 없이 와 닿는 시원함과 공간을 균일하게 채우는 깨끗한 바람

미세먼지 걱정없는 깨끗한 공간

## 삼성 시스템에어컨 공기청정판넬(KIT)

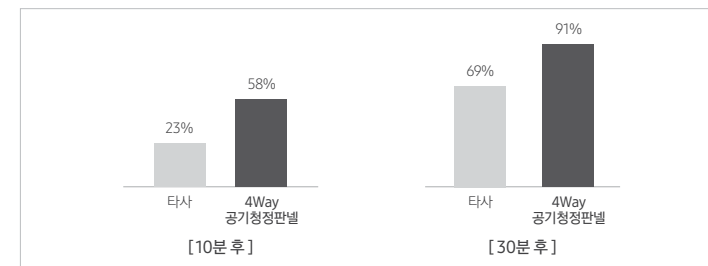
시스템에어컨으로 공기청정까지

실내기 1대로 냉방방은 물론 공기청정까지 가능하여 비용절감과 공간절약이 가능합니다.



### 보다 빠르고 강력하게

타사보다 강력한 청정성능으로, 10분 후 초미세먼지 58%, 30분 후 초미세먼지 91% 제거가 가능하여 실내를 언제나 깨끗하게 유지합니다.



- 자사 실험치 기준  
- 미세먼지 100 µg/m³ 주입 후 시간당 먼지 제거량 평가 (당사 59 m², 타사 60 m²)  
- 실 사용환경에 따라 차이가 있을 수 있음

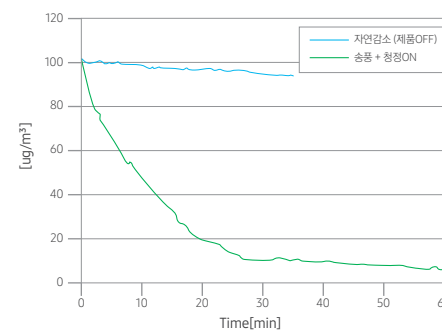
### 실증결과

세트 운전 조건별 미세먼지 제거율 비교

미세 먼지 100 µg/m³ 주입 후 자연감소 (제품OFF) / 공기청정운전 (송풍+청정ON) 각 조건 별로 미세먼지 제거율 비교

공기청정모드 시, 10분 후 초미세먼지 58%, 30분 후 초미세먼지 91% 제거 가능

- 타사 실증결과 : 10분 후 초미세먼지 23%, 30분 후 69% 제거 가능  
- 부천 OO중학교 교실 (면적 59 m²) 실증결과



외기농도 초미세먼지 (PM2.5)	구분	초미세먼지 제거율		
		10분 후	20분 후	30분 후
80 (매우 나쁨)	자연감소 (OFF)	3%	6%	9%
	송풍 + 청정ON	58%	81%	91%

초미세먼지 기준표 (WHO)

초미세먼지 (PM2.5)	좋음	보통	나쁨	매우나쁨
WHO 기준	0-15	16-25	26-50	51 이상
국내 기준	0-15	16-35	36-75	76 이상

- 국내 미세먼지 예보기준은 '18년 5월 개정안 반영

### 제품사양

기능	음선	유지관리 (청소주기)	
청정면적 (m²)	집진방식	프리필터	청정필터
99.5	전기집진	2주 1회 권장	6개월 (1일 8시간 기준)
	청정화능력 (m³/min)	먼지센서	
	12.6	PM1.0	
	청정Display	4색 표현	

- 13kW 기준  
- 식별번호 : 23298925 (신축형) / 23298926 (교체형)

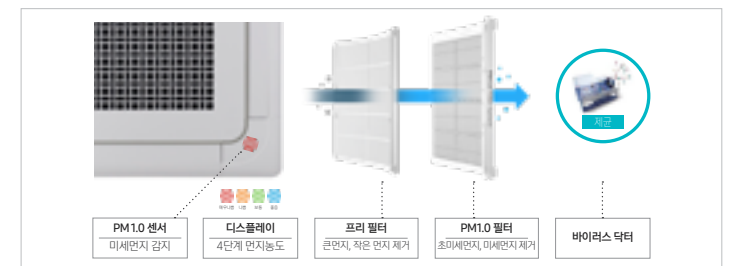
### 대용량 필터로 더 넓은 공간을

청정면적 99.5 m² 로 교실 등 넓은 공간까지 강력하고 빠르게 청정할 수 있습니다. - 13kW 기준, 한국공기청정협회 CAC 인증서 (CAC-17-041) 기준



### 4계절 깨끗한 공간

PM1.0 센서와 4단계 디스플레이로 공기 오염도를 정밀하게 측정하여 알려주며, 초미세먼지는 물론 공기 중 유해물질까지 제거하여 실내를 더욱 깨끗하게 청정합니다.



- 국내 연구기관 부품 시험결과  
- 시험 챔버내에서의 결과이며, 실사용 환경과 다를 수 있음

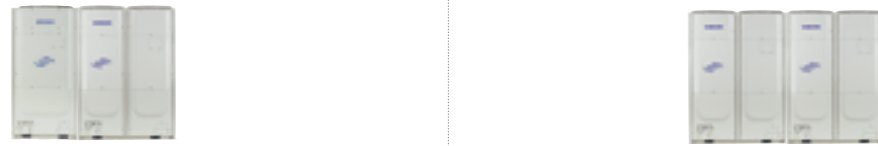
# 시스템에어컨

## 전기히트펌프(실외기) - **DVM S** 프리미엄

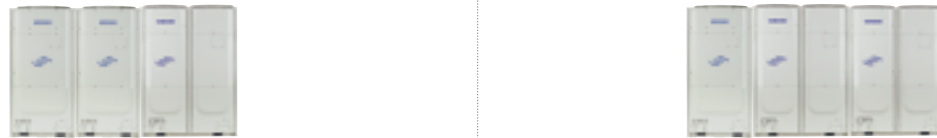


모델명	AM080HXVUHH1	AM100HXVUHH1	AM120HXVUHH1	AM140HXVUHH1	AM160HXVUHH1	AM180HXVUHH1	AM200HXVUHH1	AM220HXVUHH1	AM240HXVUHH1	
용량 (kW)	냉방	23.0	29.0	34.8	40.6	46.4	52.2	57.0	63.8	69.6
	난방	26.5	32.6	39.2	45.7	52.2	59.1	63.0	71.8	78.4
식별번호	22748060	22748061	22748062	22748063	22748064	22748065	22748066	23059505	23059506	
에너지 소비효율	1등급	1등급	1등급	1등급	1등급	1등급	1등급	1등급	1등급	
인증	NET / 최소녹색	NET / 최소녹색	NET / 최소녹색	NET / 최소녹색	NET / 최소녹색	NET / 최소녹색	NET / 최소녹색	NET / 최소녹색	NET / 최소녹색	

-에너지 소비효율 기준 변경이나 성능 개선에 따라 에너지 소비효율 등급은 변경될 수도 있습니다.



모델명	AM260HXVUHH1S1Y	AM280HXVUHH1S1Y	AM300HXVUHH1S1Y	AM320HXVUHH1S1Y	AM340HXVUHH1S1Y	AM360HXVUHH1S1Y	AM380HXVUHH1S1Y	AM400HXVUHH1S1Y	
용량 (kW)	냉방	75.4	81.2	86.0	91.8	97.6	103.4	109.2	114.0
	난방	84.8	91.7	95.6	102.2	108.7	115.2	122.1	126.0
식별번호	22748189	22748190	22748191	22748192	22748193	22748194	22748195	22748196	
인증	NET	NET	NET	NET	NET	NET	NET	NET	



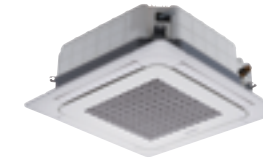
모델명	AM420HXVUHH1S1Y	AM440HXVUHH1S1Y	AM460HXVUHH1S1Y	AM480HXVUHH2S1Y	
용량 (kW)	냉방	120.8	126.6	132.4	135.0
	난방	134.8	141.4	147.8	148.0
식별번호	22748197	22748198	22748199	23059507	
인증	NET	NET	NET	NET	

## 히트펌프용 실내기 - 360 카세트



모델명	AM052KN4PBH1PP	AM060KN4PBH1PP	AM072KN4PBH1PP	AM083KN4PBH1PP	AM100KN4PBH1PP	AM110KN4PBH1PP	AM130KN4PBH1PP	AM145KN4PBH1PP
용량 (kW)	냉방	5.2	6.0	7.2	8.3	10.0	11.0	14.5
	난방	6.0	6.8	8.1	9.3	11.0	12.8	16.3
식별번호	22981335	22981336	22981337	22981338	22981339	22981340	22981341	22981342

## 히트펌프용 실내기 - 4way



모델명	AM052KN4DBH1PP	AM060KN4DBH1PP	AM072KN4DBH1PP	AM083KN4DBH1PP	AM100KN4DBH1PP	AM110KN4DBH1PP	AM130KN4DBH1PP	AM145KN4DBH1PP
용량 (kW)	냉방	5.2	6.0	7.2	8.3	10.0	11.0	14.5
	난방	6.0	6.8	8.1	9.3	11.0	12.8	16.3
식별번호	23031147	23031148	23031149	23031150	23031151	23031152	23031153	23031154

## 히트펌프용 실내기 - 1way



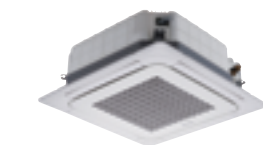
모델명	AM016KN1DBH2PP	AM020KN1DBH2PP	AM023MN1DBH1PP	AM032MN1DBH1PP	AM040MN1DBH1PP	AM052MN1DBH1PP	AM060MN1DBH1PP	AM072MN1DBH1PP	
용량 (kW)	냉방	1.6	2.0	2.3	3.2	4.0	5.2	6.0	7.2
	난방	1.8	2.3	2.6	3.6	4.5	6.0	6.8	8.1
식별번호	23031169	23031170	23242936	23242937	23242938	23242939	23242940	23242941	

## 히트펌프용 실내기 - 2way



모델명	AM052KN2DBH1PP	AM060KN2DBH1PP	AM072KN2DBH1PP	
용량 (kW)	냉방	5.2	6.0	7.2
	난방	6.0	6.8	8.1
식별번호	23031159	23031160	23031161	

## 히트펌프용 실내기 - 4way(소형)



모델명	AM032KNDBH1PP	AM040KNDBH1PP	AM052KNDBH1PP	AM060KNDBH1PP	
용량 (kW)	냉방	3.2	4.0	5.2	6.0
	난방	3.6	4.5	6.0	6.8
식별번호	23031155	23031156	23031157	23031158	



# 시스템에어컨

## 히트펌프용 실내기 - DUCT(저정압)

## 히트펌프용 실내기 - DUCT(중정압)



모델명	AM052FNLDBH1	AM072FNLDBH1	AM083FNMDBH1	AM100FNMDBH1	AM110FNMDBH1	AM145FNMDBH1	
용량 (kW)	냉방	5.2	7.2	8.3	10.0	11.0	14.5
	난방	6.0	8.0	9.3	11.0	12.8	16.3
식별번호	22718797	22718798	22718800	22718801	22718802	22718804	

## 히트펌프용 실내기 - DUCT(고정압)



모델명	AM100KNHDBH1PP	AM110KNHDBH1PP	AM130KNHDBH1PP	AM145KNHDBH1PP	AM230KNHDBH1PP	AM290KNHDBH1PP	
용량 (kW)	냉방	10.0	11.0	13.0	14.5	23.0	29.0
	난방	11.0	12.8	14.5	16.3	25.9	32.6
식별번호	23031171	23031172	23031173	23031174	23031175	23031176	

## 히트펌프용 실내기 - 직립형



모델명	AM145KNPDBH1PP	AM290KNPDBH1PP	
용량 (kW)	냉방	14.5	29.0
	난방	16.3	32.6
식별번호	23031177	23031178	

## 히트펌프용 실내기 - 벽걸이형



## 히트펌프용 실내기 - 바닥상치형



모델명	AM023KNDBH1	AM032KNDBH1	AM040KNDBH1	AM040JNGDBH1	AM072JNGDBH1	
용량 (kW)	냉방	2.3	3.2	4.0	4.0	7.2
	난방	2.6	3.6	4.5	4.5	8.1
식별번호	23031179	23031180	23031181	22905104	22905103	

## 전기히트펌프 / 히트펌프용 실내기(싱글 360) - 360 카세트 냉난방겸용



실외기 모델명	AC060KX4PBH3PP	AC072KX4PBH3PP	AC090KX4PBH3PP	AC100KX4PBH3PP	AC100KX4PHH3PP	AC110KX4PBH3PP	AC110KX4PHH3PP	AC130KX4PBH3PP	AC130KX4PHH3PP	AC145KX4PHH3PP	
실내기 모델명	AC060KN4PBH1PP	AC072KN4PBH1PP	AC090KN4PBH1PP	AC100KN4PBH1PP		AC110KN4PBH1PP		AC130KN4PBH1PP		AC145KN4PBH1PP	
용량 (kW)	냉방	6.0	7.2	9.0	10.0	10.0	11.0	11.0	13.0	13.0	14.5
	난방	7.2	8.6	11.0	12.9	12.9	13.2	13.2	15.0	15.0	16.0
실외기 식별번호	23247199 (단상)	23247198 (단상)	23247197 (단상)	23247200 (단상)	23247196 (상상)	23247195 (단상)	23247194 (상상)	23247193 (단상)	23247192 (상상)	23247324 (상상)	
실내기 식별번호	23057206	23057207	23057208	23057209		23057210		23057211		23057212	
실외기 인증	녹색기술 / 최소녹색	녹색기술 / 최소녹색	녹색기술 / 최소녹색	녹색기술 / 최소녹색	녹색기술 / 최소녹색	녹색기술 / 최소녹색	녹색기술 / 최소녹색	녹색기술 / 최소녹색	녹색기술 / 최소녹색	녹색기술 / 최소녹색	
실내기 인증	녹색기술	녹색기술	녹색기술	녹색기술	녹색기술	녹색기술	녹색기술	녹색기술	녹색기술	녹색기술	
에너지 소비효율	1등급	1등급	1등급	1등급	1등급	1등급	1등급	1등급	1등급	1등급	

## 전기히트펌프/히트펌프용 실내기(싱글) - 4way 냉난방겸용



실외기 모델명	AC060KX4PBH3PP	AC072KX4PBH3PP	AC090KX4PBH3PP	AC100KX4PBH3PP	AC100KX4PHH3PP	AC110KX4PBH3PP	AC110KX4PHH3PP	AC130KX4PBH3PP	AC130KX4PHH3PP	AC145KX4PHH3PP	
실내기 모델명	AC060JN4PBH1PP	AC072JN4PBH1PP	AC090JN4PBH1PP	AC100JN4PBH1PP		AC110JN4PBH1PP		AC130JN4PBH1PP		AC145JN4PBH1PP	
용량 (kW)	냉방	6.0	7.2	9.0	10.0	10.0	11.0	11.0	13.0	13.0	14.5
	난방	7.2	8.6	11.0	12.9	12.9	13.2	13.2	15.0	15.0	16.0
실외기 식별번호	23247199 (단상)	23247198 (단상)	23247197 (단상)	23247200 (단상)	23247196 (상상)	23247195 (단상)	23247194 (상상)	23247193 (단상)	23247192 (상상)	23247324 (상상)	
실내기 식별번호	23031556	23031557	23031558	23031559		23031560		23031561		23031562	
실외기 인증	녹색기술 / 최소녹색	녹색기술 / 최소녹색	녹색기술 / 최소녹색	녹색기술 / 최소녹색	녹색기술 / 최소녹색	녹색기술 / 최소녹색	녹색기술 / 최소녹색	녹색기술 / 최소녹색	녹색기술 / 최소녹색	녹색기술 / 최소녹색	
실내기 인증	녹색기술	녹색기술	녹색기술	녹색기술	녹색기술	녹색기술	녹색기술	녹색기술	녹색기술	녹색기술	
에너지 소비효율	1등급	1등급	1등급	1등급	1등급	1등급	1등급	1등급	1등급	1등급	

## 전기히트펌프/히트펌프용 실내기(싱글) - 1way 냉난방겸용



실외기 모델명	AC023JX1PBH1PP	AC032JX1PBH1PP	AC040JX1PBH1PP	AC052JX1PBH1PP	
실내기 모델명	AC023JN1PBH1PP	AC032JN1PBH1PP	AC040JN1PBH1PP	AC052JN1PBH1PP	
용량 (kW)	냉방	2.3	3.2	4.0	5.2
	난방	2.8	3.6	5.0	6.0
실외기 식별번호	23058872	23058917	23058918	23058919	
실내기 식별번호	23056450	23056451	23056452	23056453	
실외기 인증	녹색기술 / 최소녹색	녹색기술 / 최소녹색	녹색기술 / 최소녹색	녹색기술 / 최소녹색	
에너지 소비효율	1등급	1등급	1등급	1등급	

-에너지 소비효율 기준 변경이나 성능 개선에 따라 에너지 소비효율 등급은 변경될 수도 있습니다.

# 시스템에어컨

## 전기히트펌프 - EHS (Hydro Unit)



모델명	AM320FNBDBH1	AM520FNBDBH1	AM160FNBFB1	AM250FNBFB1	AM250FNBFBH1	
용량 (kW)	냉방	29.0	46.4	-	-	-
	난방	32.0	52.0	16.0	25.0	25.0
식별번호	22724073	22724072	22724076	22724075	22724074	

## 전기히트펌프 (실외기) - *DVM S Eco*



## 전기히트펌프 (실외기) - *DVM Chiller*



모델명	AM040FXMDHH1PP	AM050FXMDHH1PP	AM060FXMDHH1PP	AG012KSVGHH1PP	AG016KSVGHH1PP	AG020KSVGHH1PP
용량 (kW)	냉방	11.0	14.5	16.0	42.0	56.0
	난방	12.4	16.3	18.0	42.0	65.0
식별번호	22865624	22861585	22861586	23031444	23031445	23031446

## 지열히트펌프 (실외기) 지열 - *DVM S GEO*



모델명	AM080FXWAHR2	AM100FXWAHR2	AM120FXWAHR2	AM200FXWAHR2	AM300FXWAHH1
용량 (kW)	냉방	22.8	25.0	29.6	55.5
	난방	21.7	26.1	30.5	55.2
식별번호	23130144	23130145	23130146	23130147	23130148
인증	Q / 신재생	Q / 신재생	Q / 신재생	Q / 신재생	Q / 신재생

## 냉방기 (실외기) - 냉방전용



모델명	AM080FXVGHC1	AM100FXVGHC1	AM120FXVGHC1	AM140FXVGHC1	AM160FXVGHC1	AM180FXVGHC1	AM200FXVGHC1	AM220FXVGHC1
용량 (kW)	냉방	23.0	29.0	34.8	40.6	46.4	52.2	58.0
	난방	-	-	-	-	-	-	-
식별번호	22687566	22687567	22687568	22687569	22687570	22687571	22687572	22687573
인증	Q/KC인증	Q/KC인증	Q/KC인증	Q/KC인증	Q/KC인증	Q/KC인증	Q/KC인증	Q/KC인증



모델명	AM240FXVGHC1SY	AM260FXVGHC1SY	AM280FXVGHC1SY	AM300FXVGHC1SY	AM320FXVGHC1SY	AM340FXVGHC1SY
용량 (kW)	냉방	69.6	75.4	81.2	87.0	92.8
	난방	-	-	-	-	-
식별번호	22687574	22687575	22687576	22687577	22687578	22687579
인증	Q / KC인증	Q / KC인증	Q / KC인증	Q / KC인증	Q / KC인증	Q / KC인증



모델명	AM360FXVGHC1SY	AM380FXVGHC1SY	AM400FXVGHC1SY	AM420FXVGHC1SY	AM440FXVGHC1SY	AM460FXVGHC1SY
용량 (kW)	냉방	103.6	109.4	116.0	121.0	126.0
	난방	-	-	-	-	-
식별번호	22687580	22687581	22687582	22687583	22687584	22687585
인증	Q / KC인증	Q / KC인증	Q / KC인증	Q / KC인증	Q / KC인증	Q / KC인증

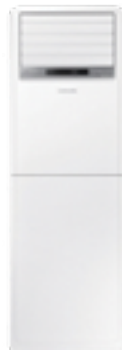
## 가스엔진 히트펌프 (실외기) - 냉난방겸용



모델명	AM160HXGGBH1	AM200HXGGBH1	AM250HXGGBH1	AM300JXGGBH1	AM360HXGGBH1S	AM400HXGGBH1S	AM450HXGGBH1S	AM500HXGGBH1S	AM600JXGGBH1S
용량 (kW)	냉방	45.0	56.0	71.0	85.0	101.0	112.0	127.0	170.0
	난방	50.0	63.0	80.0	95.0	113.0	126.0	143.0	190.0
식별번호	22748759	22748760	22748761	22939982	22748763	22748764	22748765	22748766	22944515
인증	녹색기술 / 고효율	녹색기술 / 고효율	녹색기술 / 고효율	녹색기술 / 고효율	녹색기술 / 고효율	녹색기술 / 고효율	녹색기술 / 고효율	녹색기술 / 고효율	녹색기술 / 고효율

# 에어컨

## 중대형 냉난방기(초절전 디지털 인버터)



초절전 디지털 인버터 시스템  
스마트 열교환기  
에너지 효율등급 1등급  
바이러스닥터  
설치 점검 모드  
대형 항균 극세사 필터 (물세척 관리)

내부청소가 편한 Ez 클리닝 커버  
스마트 기억모드  
(전원ON시 마지막 바람방향 기억 : 기본설정)  
대기전력 1W 미만  
냉난방 / 송풍 / 자동 / 절전 / 제습운전

모델명	나라장터 물품분류번호	나라장터 물품식별번호
AP05J7194EA	40101787	22916109
AP06J7194EA	40101787	22916110
AP07J7194EA	40101787	22916111
AP08J7194EA	40101787	22916112



모델명	냉방능력 (kW) (최대 / 정격 / 최소)	난방 능력 (kW) (최대 / 정격 / 최소)	냉방 소비전력 (kW)	난방 소비전력 (kW)	실내기 크기 (mm) (가로 × 세로 × 깊이)	실외기 크기 (mm) (가로 × 세로 × 깊이)	실내기명	실외기명	배관명	전원사양 (상 / 선식 / V)
AP05J7194EA	2.0 / 5.2 / 7.2	2.2 / 6.0 / 8.8	1.5	1.72	525 × 1,850 × 320	880 × 638 × 310	AP05J7194EAN	AP05J7194DAX	FPH-1412XS3	단상, 220 V, 60 Hz
AP06J7194EA	2.1 / 6.0 / 7.4	2.5 / 7.2 / 9.0	1.88	2.05	525 × 1,850 × 320	880 × 638 × 310	AP06J7194EAN	AP06J7194DAX	FPH-1412XS3	단상, 220 V, 60 Hz
AP07J7194EA	2.5 / 7.2 / 9.2	3.0 / 8.5 / 11.5	2.29	2.56	525 × 1,850 × 320	880 × 798 × 310	AP07J7194EAN	AP07J7194DAX	FPH-3858XS5	단상, 220 V, 60 Hz
AP08J7194EA	3.1 / 8.3 / 9.8	3.5 / 9.2 / 13.0	2.54	2.62	525 × 1,850 × 320	940 × 998 × 330	AP08J7194EAN	AP08J7194DAX	FPH-3858XS5	단상, 220 V, 60 Hz



초절전 디지털 인버터 시스템  
스마트 열교환기  
에너지 효율등급 1등급  
바이러스닥터  
설치 점검 모드  
대형 항균 극세사 필터 (물세척 관리)

상 / 하 / 좌 / 우 자동 풍향조절  
스마트 기억모드  
(전원ON시 마지막 바람방향 기억 : 기본설정)  
내부청소가 편한 Ez 클리닝 커버  
냉난방 / 송풍 / 자동 / 절전 / 제습운전

모델명	나라장터 물품분류번호	나라장터 물품식별번호
AP11J7194EA	40101787	22916113
AP11J7394EA	40101787	22916114
AP13J7394EA	40101787	22916115
AP14J7394EA	40101787	22916116



모델명	냉방능력 (kW) (최대 / 정격 / 최소)	난방 능력 (kW) (최대 / 정격 / 최소)	냉방 소비전력 (kW)	난방 소비전력 (kW)	실내기 크기 (mm) (가로 × 세로 × 깊이)	실외기 크기 (mm) (가로 × 세로 × 깊이)	실내기명	실외기명	배관명	전원사양 (상 / 선식 / V)
AP11J7194EA	3.6 / 11.0 / 13.5	4.2 / 13.2 / 16.0	3.35	3.6	610 × 1,850 × 400	940 × 998 × 330	AP11J7194EAN	AP11J7194DAX	FPH-3858XS5	단상, 220 V, 60 Hz
AP11J7394EA	3.6 / 11.0 / 13.5	4.2 / 13.2 / 16.5	3.35	3.6	610 × 1,850 × 400	940 × 998 × 330	AP11J7394EAN	AP11J7394DAX	FPH-3858XS5	3상 / 380 V / 60 Hz
AP13J7394EA	4.0 / 13.0 / 16.0	4.4 / 15.0 / 19.5	3.85	3.85	610 × 1,850 × 400	940 × 1,420 × 330	AP13J7394EAN	AP13J7394DAX	FPH-3858XS5	3상 / 380 V / 60 Hz
AP14J7394EA	4.2 / 14.5 / 16.7	4.5 / 16.7 / 21.5	4.85	4.7	610 × 1,850 × 400	940 × 1,420 × 330	AP14J7394EAN	AP14J7394DAX	FPH-3858XS5	3상 / 380 V / 60 Hz



초절전 디지털 인버터 시스템  
염화량필터  
냉난방 / 자동 / 제습 / 송풍운전

스피드운전  
정전보상 기능  
24시간 꺼짐 / 켜짐 예약

모델명	나라장터 물품분류번호	나라장터 물품식별번호
AP-SG803H	40101787	22417414
AP-SG583H	40101787	22425606



모델명	냉방능력 (kW) (최대 / 정격 / 최소)	난방 능력 (kW) (최대 / 정격 / 최소)	히터능력 (kW)	소비전력 (kW) 냉방 (정격 / 최소)	소비전력 (kW) 난방 (정격 / 최소)	실내기 크기 (mm) (가로 × 세로 × 깊이)	실외기 크기 (mm) (가로 × 세로 × 깊이)	실내기명	실외기명	배관명	전원사양 (상 / 선식 / V)
AP-SG803H	29.0 / 15.0	33.0 / 17.0	-	11.5 / 4.6	12.5 / 4.9	1,100 × 1,800 × 485	880 × 1,695 × 765	APN-SG803H	APX-SG803H	FPH-3878XS	3상, 4선식 / 380 V / 60 Hz
AP-SG583H	21.0 / 11.0	24.0 / 12.0	-	7.7 / 3.3	7.85 / 4.1	1,100 × 1,800 × 485	880 × 1,695 × 765	APN-SG583H	APX-SG583H	FPH-3834XS2	3상, 4선식 / 380 V / 60 Hz

-에너지 소비효율 기준 변경이나 성능 개선에 따라 에너지 소비효율 등급은 변경될 수도 있습니다.

## 중대형 에어컨 / 일반 에어컨

## 벽걸이형 냉방기(초절전 디지털 인버터)



(모델명 : AR\*\*M5170HZ)



(모델명 : AR\*\*K5170HV)

초절전 디지털 인버터 시스템  
2-step 쿨링  
3중 항균 필터  
스피드 / 컴포트 / 정음 / 청정 운전

절전모드  
상하 스윙  
24시간 꺼짐 / 켜짐 예약  
강력제습 / 바이러스닥터

모델명	나라장터 물품분류번호	나라장터 물품식별번호
AR07M5170HZ	40101701	23215565
AR09M5170HZ	40101701	23215564
AR11K5170HV	40101701	23004698
AR13K5170HV	40101701	23004699
AR15K5170HV	40101701	23004700



모델명	냉방능력 (kW) (정격)	난방 능력 (kW) (정격)	히터능력 (kW)	소비전력 (kW) 냉방 (정격)	소비전력 (kW) 난방 (정격)	실내기 크기 (mm) (가로 × 세로 × 깊이)	실외기 크기 (mm) (가로 × 세로 × 깊이)	실내기명	실외기명	배관명	전원사양 (상 / 선식 / V)
AR07M5170HZ	3.0	-	-	0.85	-	828 × 295 × 265	720 × 548 × 265	AR07M5170HZN	AR07M5172HBX	FRC-1438NA2	단상, 220 V, 60 Hz
AR09M5170HZ	3.6	-	-	1.08	-	828 × 295 × 265	720 × 548 × 265	AR09M5170HZN	AR09M5170HBX	FRC-1438NA2	단상, 220 V, 60 Hz
AR11K5170HV	4.2	-	-	1.16	-	896 × 261 × 261	790 × 548 × 285	AR11K5170HVN	AR11K5170HCX	FRC-1412NA2	단상, 220 V, 60 Hz
AR13K5170HV	5.2	-	-	1.49	-	1,065 × 301 × 294	880 × 648 × 310	AR13K5170HVN	AR13K5170HDX	FRC-1412NA2	단상, 220 V, 60 Hz
AR15K5170HV	6.0	-	-	1.86	-	1,065 × 301 × 294	880 × 793 × 310	AR15K5170HVN	AR15K5170HEX	FRC-1458XA2	단상, 220 V, 60 Hz

## 벽걸이형 냉난방기(초절전 디지털 인버터)



모델명	나라장터 물품분류번호	나라장터 물품식별번호
AR07K5190HV	40101787	22981773
AR09K5190HV	40101787	22981772
AR11K5190HV	40101787	22981771
AR13K5190HV	40101787	22981770
AR16K5190HV	40101787	22916109



모델명	냉방능력 (kW) (정격)	난방 능력 (kW) (정격)	냉방 소비전력 (kW)	난방 소비전력 (kW)	실내기 크기 (mm) (가로 × 세로 × 깊이)	실외기 크기 (mm) (가로 × 세로 × 깊이)	실내기명	실외기명	배관명	전원사양 (상 / 선식 / V)
AR07K5190HV	3.0	3.8	0.74	0.93	896 × 261 × 261	790 × 548 × 285	AR07K5190HVN	AR07K5190HCX	FRH-1438NH3	단상, 220 V, 60 Hz
AR09K5190HV	3.6	4.3	0.96	1.14	896 × 261 × 261	790 × 548 × 285	AR09K5190HVN	AR09K5190HCX	FRH-1438NH3	단상, 220 V, 60 Hz
AR11K5190HV	4.7	5.6	1.2	1.43	1,065 × 301 × 294	880 × 793 × 310	AR11K5190HVN	AR11K5190HEX	FRH-1412XA3	단상, 220 V, 60 Hz
AR13K5190HV	5.2	7.0	1.4	2.0	1,065 × 301 × 294	880 × 793 × 310	AR13K5190HVN	AR13K5190HEX	FRH-1412XA3	단상, 220 V, 60 Hz
AR16K5190HV	6.5	7.6	2.05	2.22	1,065 × 301 × 294	880 × 793 × 310	AR16K5190HVN	AR16K5190HEX	FRH-1458XA3	단상, 220 V, 60 Hz

-에너지 소비효율 기준 변경이나 성능 개선에 따라 에너지 소비효율 등급은 변경될 수도 있습니다.

# 공기청정기

이제 초미세먼지를 따로 봐야 하는 시대  
초미세 공기청정기 **삼성 블루스카이 4000**



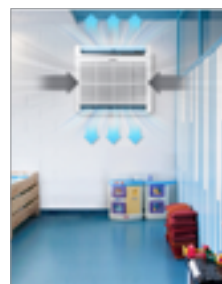


**고객만족도 12년 연속 1위**  
산업통상자원부 소관 사단법인 글로벌경영협회가 주관하는 18년 GCSI 글로벌고객만족역량조사에서 삼성 공기청정기는 12년 연속 1위를 차지할 정도로 혁신적인 성능과 브랜드 가치를 인정 받고 있습니다.

## 공공장소에서 사용하기 편리한 벽걸이 공청기



**더 빠르고 강력한 청정**  
청정면적 67.7m<sup>2</sup>의 교실과 같은 넓은 공간도 빠르고 강력하게 청정합니다.



**공간활용이 뛰어난 벽걸이 타입**  
사람의 이동이 많은 공공장소에서도 제품과 부딪힐 염려 없이 안전하게 사용할 수 있습니다.



**집중을 돕는 저소음 학습모드**  
35dB 이하의 저소음 수준으로 실내 청정도에 맞게 자동으로 풍량을 조절하는 학습모드가 있습니다.

## 삼성 블루스카이 / 삼성 공기청정 큐브

### 삼성 블루스카이 4000



### AX85N4020WWD

공공장소에서 사용하기 좋은 벽걸이형 공기청정기

넓은 공간도 빠르고 강력하게 청정  
공간 활용이 뛰어난 벽걸이형 디자인  
집중을 돕는 저소음 학습모드

더욱 세밀해진 레이저 PM1.0 센서  
손쉬운 필터 관리와 저렴한 교체비용  
리모컨을 통한 편리한 제어

모델명	나라장터 물품분류번호	나라장터 물품식별번호
AX85N4020WWD	40161602	23340594

모델명	청정면적 (m <sup>2</sup> )	색상 (본체/디스플레이)	청정	필터				센서			디스플레이	WIFI	편의기능				제품 크기	무게	에너지 소비효율	
				입체청정	극세필터	숯 탈취필터	미세먼지 집진필터	레이저 PM1.0 센서	가스센서	청정 디스플레이			필터 교체 알림	자동모드	취침모드	깨짐예약				
AX85N4020WWD	85	화이트 / 화이트	2 Way	●	●	●	●	●	●	●	●	●	●	●	●	●	●	720 x 620 x 225	15.5	1등급

### 삼성 블루스카이 9000



### AX90J9000WKD

미세먼지 제거와 탈취능력으로 공기를 깨끗하게

눈에보이는 청정 air 3.0 디스플레이  
4Way 서라운드 바람  
필터 상태를 직접 눈으로 확인  
4단계 청정 시스템 (극세-숯탈취-초미세먼지항균-바이러스닥터)



제품정보

모델명	나라장터 물품분류번호	나라장터 물품식별번호
AX90J9000WKD	40161602	22939983

모델명	청정면적 (m <sup>2</sup> )	색상 (본체 / 디스플레이)	청정	필터				센서			디스플레이	WIFI	편의기능				제품 크기	무게	에너지 소비효율	
				입체청정	극세필터	숯 탈취필터	미세먼지 집진필터	PM10 센서	PM2.5 센서	가스 센서			에어 내비게이터	필터 교체 알림	자동모드	취침모드				깨짐예약
AX90J9000WKD	142	화이트 / 화이트	4 Way	●	●	●	●	●	●	●	●	●	●	●	●	●	●	360 x 1,890 x 327	32.2	1등급

### 삼성 블루스카이 7000 / 5000



### AX50J7100WTD

2개의 팬으로 더 빠른 초미세청정

스마트 자동 운전 모드  
탈부착이 용이한 전면 도어  
바이러스닥터  
스피드 운전 / 취침 / 예약 / 잠금 있음  
4단계 청정도 표시 (빨-노-초-파)

### AX34M5020WDD

이동이 편리한 초미세청정

벽면에 두어도 막힘 없이 전면흡입  
3방향 입체 청정  
7중 청정시스템으로 초미세청정  
히든 휠로 이동 편리



제품정보

모델명	나라장터 물품분류번호	나라장터 물품식별번호
AX50J7100WTD	40161602	22865819
AX34M5020WDD	40161602	23288647

모델명	청정면적 (m <sup>2</sup> )	색상 (본체 / 디스플레이)	청정	필터				센서			디스플레이	WIFI	편의기능				제품 크기	무게	에너지 소비효율	
				입체청정	극세필터	숯 탈취필터	미세먼지 집진필터	PM10 센서	가스센서	청정 디스플레이			필터 교체 알림	히든 휠	자동모드	취침모드				깨짐예약
AX50J7100WTD	54	화이트 / 화이트	3 Way	●	●	●	●	●	●	●	●	●	●	●	●	●	●	360 x 1,054 x 284	15	1등급
AX34M5020WDD	33.5	화이트 / 블랙	3 Way	●	●	●	●	●	●	●	●	●	●	●	●	●	●	360 x 783 x 293	11.6	1등급

### 삼성 공기청정 큐브



### AX47 / 94N9980SSD

공기청정기

독보적 99999 필터 시스템  
공간에 따라 내 대대로 큐브 디자인  
필터 수명을 늘려 경제적인 필터세이버  
- AX94N9980SSD : AX47N9980SSD 모델 2대 구성

더욱 세밀해진 레이저 PM1.0 센서  
공기질을 한눈에 보여주는 히든 디스플레이  
감각적이고 견고한 리얼 메탈 소재

모델명	나라장터 물품분류번호	나라장터 물품식별번호
AX47N9980SSD	40161602	등록 예정
AX94N9980SSD	40161602	등록 예정

모델명	청정면적 (m <sup>2</sup> )	색상 (전면 / 본체)	센서		청정	필터				디스플레이	WIFI	편의기능				제품 크기 (mm) W x H x D	에너지 소비효율	
			레이저 PM1.0 센서	가스 센서		입체 청정	무풍 청정	필터 살균	극세 필터			필터 세이버	숯 탈취 필터	하이브리드 집진필터	삼성 스마트 싱스			필터 교체 알림
AX47N9980SSD	47	메탈실버 / 메탈실버	●	●	3 Way	●	●	●	●	●	●	●	●	●	●	●	367 x 436 x 380	비대상
AX94N9980SSD	94	메탈실버 / 메탈실버	●	●	3 Way	●	●	●	●	●	●	●	●	●	●	●	367 x 872 x 380	비대상

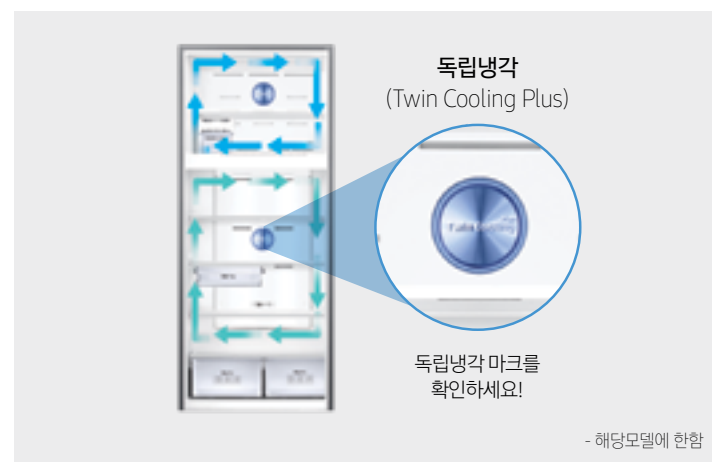
- 99.999%는 필터를 통과하는 공기 중의 0.3 μm 사이즈 먼지의 제거율을 의미하며, 흡입된 공기에 한함  
- 인티렉 검증을 통한 자가 실험치이며 실사용 환경에 따라 다를 수 있음 (필터 1회 통과 시 제거 효율 시험 기준, 시험 입자: 0.3 μm KCl 입자, 풍속: 1.0 m/s)  
- 청정면적 (m<sup>2</sup>)과 에너지관리공단 면적 (m<sup>2</sup>)은 시험성적으로 시험환경에 따라 조금씩 차이가 날 수 있음  
- QR Code (Quick Response Code) : 스마트폰 / 패드 앱스토어에서 QR Code 관련 앱을 다운받으셔서, QR Code를 읽으시면, 해당 제품의 상세한 정보를 확인하실 수 있습니다. 대표제품 판매처로 연결되므로 일부 사양 차이가 있을 수 있습니다.  
- 에너지 소비효율 기준 변경이나 성능 개선에 따라 에너지 소비효율 등급은 변경될 수도 있습니다.

## 냉장고

## 독립냉각으로 더욱 신선해진 삼성 냉장고

## 독립냉각 (Twin Cooling Plus)

냉장실과 냉동실 각각 독립냉각으로 냉장실은 최적습도를 유지해 야채를 오래오래 신선하게 보관해주고, 냉동실은 음식 냄새가 잘 배지 않는 깨끗한 얼음을 만들어 줍니다.



## 스마트 변온모드

표준, 냉동꺼짐, 냉장꺼짐, 전체냉장, 미니냉장 5가지 모드로 용도에 맞는 온도 전환은 물론 에너지까지 절약할 수 있습니다.



## 일반 냉장고



## RB34K60057F

냉기를 오래 머금은 메탈쿨링 커버

아이스 블루 무드 라이팅 핸들  
간헐마다 시원한 멀티 냉각 시스템  
차가운 냉기로 더 신선한 특선실  
디지털 인버터 컴프레서



제품정보

## 350 L (냉동 106 L, 냉장 244 L)

모델명	나라장터 물품분류번호
RB34K60057F	24131501

모델명	용량	에너지 소비효율	크기 (mm) W×H×D	색상	컴프레서	냉각 방식	탈취기	실내조명
RB34K60057F	350 L (냉동 106 L, 냉장 244 L)	2 등급	600 × 1,917 × 664 mm	Refined Steel	디지털 인버터 컴프레서	멀티 냉각 시스템	●	LED (Top LED 라이팅)



## RT62K7045WW

최적 온도와 습도를 위한 독립냉각

사용 패턴에 맞는 스마트 변온모드  
넉넉한 용량의 615리터  
도어를 90° 열어도 간섭없이 인출  
야채실, 과일보관실 따로! 트윈 빅박스



제품정보

## 615 L (냉동 160 L, 냉장 455 L)

모델명	나라장터 물품분류번호
RT62K7045WW	24131501

모델명	용량	에너지 소비효율	크기 (mm) W×H×D	색상	컴프레서	냉각 방식	탈취기	스마트 변온모드	실내조명
RT62K7045WW	615 L (냉동 160 L, 냉장 455 L)	2 등급	836 × 1,862 × 788 mm	Snow White	디지털 인버터 컴프레서	독립냉각	●	표준 / 냉장꺼짐 / 전체냉장 / 미니냉장	LED (Top LED 라이팅)

- QR Code (Quick Response Code): 스마트폰 / 패드 앱스토어에서 QR Code 관련 앱을 다운받으셔서, QR Code를 읽으시면, 해당 제품의 상세한 정보를 확인하실 수 있습니다. 대표제품 웹페이지로 연결되므로 일부 사양 차이가 있을 수 있습니다.  
- 에너지 소비효율 기준 변경이나 성능 개선에 따라 에너지 소비효율 등급은 변경될 수도 있습니다.

## 일반 냉장고



## RT53K6035SL

독립냉각으로 최적의 온도와 습도 유지

냉장실, 냉동실의 공간을 사용패턴에 맞게 사용 가능  
도어를 90° 열어도 간섭없이 인출



제품정보

## 525 L (냉동 125 L, 냉장 400 L)

모델명	나라장터 물품분류번호
RT53K6035SL	24131501

모델명	용량	에너지 소비효율	크기 (mm) W×H×D	색상	컴프레서	냉각 방식	탈취기	스마트 변온모드	실내조명
RT53K6035SL	525 L (냉동 125 L, 냉장 400 L)	2 등급	790 × 1,855 × 720 mm	Natural	디지털 인버터 컴프레서	독립냉각	●	표준 / 냉장꺼짐 / 전체냉장 / 미니냉장	LED (냉동 / 냉장)



## RT50K6035SL

독립냉각으로 최적의 온도와 습도 유지

냉장실, 냉동실의 공간을 사용패턴에 맞게 사용 가능  
도어를 90° 열어도 간섭없이 인출



제품정보

## 499 L (냉동 125 L, 냉장 374 L)

모델명	나라장터 물품분류번호
RT50K6035SL	24131501

모델명	용량	에너지 소비효율	크기 (mm) W×H×D	색상	컴프레서	냉각 방식	탈취기	스마트 변온모드	실내조명
RT50K6035SL	499 L (냉동 125 L, 냉장 374 L)	2 등급	790 × 1,785 × 720 mm	Natural	디지털 인버터 컴프레서	독립냉각	●	표준 / 냉장꺼짐 / 전체냉장 / 미니냉장	LED (냉동 / 냉장)



## RT38K5039WW / RT32K5030WW

독립냉각으로 더 오래 신선하게

냉장실, 냉동실의 공간을 사용패턴에 맞게 사용 가능  
도어를 90° 열어도 간섭없이 인출



제품정보

RT38K5039WW



제품정보

RT32K5030WW

## 381 / 317 L

(냉동 88 L, 냉장 293 L / 냉동 71 L, 냉장 246 L)

모델명	나라장터 물품분류번호
RT38K5039WW	24131501
RT32K5030WW	24131501

모델명	용량	에너지 소비효율	크기 (mm) W×H×D	색상	컴프레서	냉각 방식	탈취기	스마트 변온모드	실내조명
RT38K5039WW	381 L (냉동 88 L, 냉장 293 L)	2 등급	675 × 1,785 × 668 mm	Snow White	디지털 인버터 컴프레서	독립냉각	●	표준 / 냉장꺼짐 / 전체냉장 / 미니냉장	LED (냉장)
RT32K5030WW	317 L (냉동 71 L, 냉장 246 L)	2 등급	600 × 1,715 × 672 mm	Snow White	디지털 인버터 컴프레서	독립냉각	●	표준 / 냉장꺼짐 / 전체냉장 / 미니냉장	LED (냉장)

- QR Code (Quick Response Code): 스마트폰 / 패드 앱스토어에서 QR Code 관련 앱을 다운받으셔서, QR Code를 읽으시면, 해당 제품의 상세한 정보를 확인하실 수 있습니다. 대표제품 웹페이지로 연결되므로 일부 사양 차이가 있을 수 있습니다.  
- 에너지 소비효율 기준 변경이나 성능 개선에 따라 에너지 소비효율 등급은 변경될 수도 있습니다.

# 냉장고 / 전자레인지 / 청소기

## 소형 냉장고



### RT25HAR4DWW

주방과 잘 어울리는 신개념 모던 디자인

수납이 편리한 이지슬라이드 선반  
야채와 과일을 촉촉하게! 자연야채실  
편리한 트루스트 아이스 메이커  
LED로 더 오래 신선하게!



제품정보

255 L (냉동 53 L, 냉장 202 L)

모델명	나라장터 물품분류번호										
RT25HAR4DWW	24131501										

모델명	용량 (냉동 / 냉장)	에너지 소비효율	크기 (mm) W × H × D	색상	컴프레서	냉각 방식	탈취기	야채실	냉장실 선반	아이스메이커	Fresh Room	실내조명 (냉장실)
RT25HAR4DWW	255 L (냉동 53 L, 냉장 202 L)	2 등급	555 × 1,635 × 637 mm	Snow White	디지털 인버터 컴프레서	멀티냉각	-	자연 야채실	이지 슬라이드 선반	Twist	-	LED

## 전자레인지



### MS23K3523AW

향균 세라믹 전자레인지

3면 입체 가열 방식  
향균 세라믹 코팅 조리실



제품정보

23 L

모델명	나라장터 물품분류번호										나라장터 물품식별번호	
MS23K3523AW	52141502										23198139	

모델명	용량	색상	3면입체 가열방식	향균세라믹 코팅조리실	패속해동	탈취	스팀	절전	잠금	알람	크기 (mm) W × H × D
MS23K3523AW	23 L	White	●	●	패속해동 Plus	●	-	●	●	●	489 × 275 × 374

## 업소용 청소기



### VW33M7510LK

넓은 공간에서도 사용하기 편리한 청소기

더욱 길어진 코드길이 (9M)  
280 W의 강력한 흡입력  
먼지를 많이 채울수 있는 15 L 대형 먼지통  
2중 워셔블 필터



제품정보

모델명	나라장터 물품분류번호										나라장터 물품식별번호	
VW33M7510LK	47121602										23331670	

모델명	먼지통	필터	브러시	소비전력	흡입력	코드길이	크기 (mm) W × H × D
VW33M7510LK	Bagless 15리터 대용량	이중워셔블필터	투스텝브러시	1400 W	280 W	9 m	350 × 540 × 355

- QR Code (Quick Response Code) : 스마트폰 / 패드 앱스토어에서 QR Code 관련 앱을 다운받아서, QR Code를 읽으시면, 해당 제품의 상세한 정보를 확인하실 수 있습니다. 대표제품 웹페이지로 연결되므로 일부 사양 차이가 있을 수 있습니다.  
- 에너지 소비효율 기준 변경이나 성능 개선에 따라 에너지 소비효율 등급은 변경될 수도 있습니다.

# 건조기

## 삼성 건조기

킹사이즈 겨울 이불까지,  
국내 최대 207 L / 14 kg 건조 용량  
삼성 건조기 그랑데

국내 최대 건조 용량  
207 L / 14 kg

대용량 건조도 빠르게  
대용량 건조 59분



## 삼성 건조기



### DV14N8520KV

삼성 건조기 그랑데

국내 최초 14 kg 초대형 건조  
59분 초스피드 건조  
스마트컨트롤  
에어워시

모델명	나라장터 물품분류번호										
DV14N8520KV	등록예정										

모델명	용량	울인원 필터	양방향도어	스피드 / 예코	건조정도	드럼라이트	리모컨	실내 설치 키트	에어살균	패딩케어	물 수위 표시창	본체 컬러	디스플레이	크기 (가로 × 높이 × 깊이) (mm)
DV14N8520KV	14 kg	●	-	●	4단계	●	●	● (별매)	●	●	-	블랙 케비어	LED	686 × 984 × 866



### DV90K6200IW

사계절 먼지 걱정없이 뽀송하게

저온제습건조  
울인원필터  
양방향 도어, 간편설치  
물 수위 표시창

모델명	나라장터 물품분류번호										
DV90K6200IW	등록예정										

모델명	용량	울인원필터	어린이보호	양방향도어	건조정도	구김방지	스피드 / 예코	음소거	물 수위 표시창	건조타입	도어타입	디스플레이	크기 (가로 × 높이 × 깊이) (mm)
DV90K6200IW	9 kg	●	●	●	3단계	●	-	●	●	전기 히트 펌프	크리스탈글로스 (화이트)	LED	600 × 850 × 600

- 에너지 소비효율 기준 변경이나 성능 개선에 따라 에너지 소비효율 등급은 변경될 수도 있습니다.

# 노트북 제품사양

삼성전자는 Windows 10 Pro를 권장합니다.



구분			NT900X3H-K72G	NT900X5H-K72G	NT900X5H-K53G
시스템	운영체제	OS	Windows 10 Home (삼성전자는 Windows 10 Pro를 권장합니다.)	Windows 10 Home (삼성전자는 Windows 10 Pro를 권장합니다.)	Windows 10 Pro
		프로세서	CPU	Intel® Core™ i7 Processor 6500U	Intel® Core™ i7 Processor 6500U
	CPU 클럭		2.50 GHz / 3.10 GHz	2.50 GHz / 3.10 GHz	2.30 GHz / 2.80 GHz
	L3 캐시 메모리		4 MB	4 MB	3 MB
	칩셋		-	-	-
	메모리	메인 메모리	8 GB	8 GB	8 GB
		메모리 타입	LPDDR3	LPDDR3	LPDDR3
		메모리 슬롯	-	-	-
	Display	LCD	33.7 cm FHD LED Display (1,920 x 1,080)	38.1 cm FHD LED Display (1,920 x 1,080)	38.1 cm FHD LED Display (1,920 x 1,080)
		그래픽 칩셋	Intel® HD Graphics 520	Intel® HD Graphics 520	Intel® HD Graphics 520
그래픽 메모리		-	-	-	
멀티 미디어	사운드	사운드	SoundAlive™	SoundAlive™	SoundAlive™
		스피커	스테레오 스피커 (1.5 W x 2)	스테레오 스피커 (1.5 W x 2)	스테레오 스피커 (1.5 W x 2)
		사운드 포트	Headphone-out / MIC Combo	Headphone-out / MIC Combo	Headphone-out / MIC Combo
	카메라	720 p HD 카메라	720 p HD 카메라	720 p HD 카메라	
저장장치	HDD	256 GB Solid-state drive	256 GB Solid-state drive	256 GB Solid-state drive	
	ODD	-	-	-	
	FDD	-	-	-	
통신	유선 LAN	10 / 100 / 1000 Gigabit Ethernet	10 / 100 / 1000 Gigabit Ethernet	10 / 100 / 1000 Gigabit Ethernet	
	무선 LAN	802.11 ac (2 x 2)	802.11 ac (2 x 2)	802.11 ac (2 x 2)	
	블루투스	Bluetooth v4.1	Bluetooth v4.1	Bluetooth v4.1	
I/O 포트	본체 I/O 포트	1 mini VGA (어댑터 필요), 1 Micro HDMI, 2 USB 3.0, 3-in-1 (SD, SDHC, SDXC) Multi-media Card Reader, 1 헤드폰 출력/마이크 입력 콤보, 1 mini Ethernet (어댑터 필요), 1 DC-in	1 HDMI, 1 USB-C™ [최대 5 Gbps*, 4K 디스플레이 출력(어댑터필요), 충전] 2 USB3.0 (Chargable USB 포함), MicroSD Multi-media Card Reader, 1 헤드폰 출력/마이크 입력 콤보, 1 mini Ethernet (어댑터 필요), 1 DC-in	1 HDMI, 1 USB-C™ [최대 5 Gbps*, 4K 디스플레이 출력 (어댑터필요), 충전] 2 USB3.0 (Chargable USB 포함), MicroSD Multi-media Card Reader, 1 헤드폰 출력/마이크 입력 콤보, 1 mini Ethernet (어댑터 필요), 1 DC-in	
입력 장치	키보드	패블 키보드 (백라이트 지원)	패블 키보드 (백라이트 지원)	패블 키보드 (백라이트 지원)	
	포인팅	클릭패드	클릭패드	클릭패드	
파워	배터리	30 Wh	30 Wh	30 Wh	
	AC 어댑터	어댑터 출력 파워	40 W	45 W	40 W
크기 / 무게	크기 (W x D x H)	본체 크기	313.8 x 218.5 x 13.4 mm	346.5 x 236.8 x 14.5 mm	346.5 x 236.8 x 14.5 mm
	무게	본체 무게	860 g	1.29 Kg	1.29 Kg
보증기간			1년	1년	1년

- 무게는 구성품 및 제조조건에 따라 달라질 수 있음

삼성전자는 Windows 10 Pro를 권장합니다.



구분			NT370E5L-X12G	NT370E5L-K26G	NT370E5L-K25G
시스템	운영체제	OS	Windows 10 Pro	Windows 10 Home (삼성전자는 Windows 10 Pro를 권장합니다.)	Windows 10 Pro
		프로세서	CPU	Intel® Core™ i7 Processor 6700HQ	Intel® Core™ i7 Processor 6700HQ
	CPU 클럭		2.60 GHz / 3.50 GHz	2.60 GHz / 3.50 GHz	2.60 GHz / 3.50 GHz
	L3 캐시 메모리		6 MB	6 MB	6 MB
	칩셋		Intel HM170	Intel HM170	Intel HM170
	메모리	메인 메모리	4 GB	4 GB	4 GB
		메모리 타입	DDR4	DDR4	DDR4
		메모리 슬롯	2 SODIMM	2 SODIMM	2 SODIMM
	Display	LCD	39.6 cm FHD LED Display (1,920 x 1,080), Anti-Glare	39.6 cm FHD LED Display (1,920 x 1,080), Anti-Reflective	39.6 cm FHD LED Display (1,920 x 1,080), Anti-Reflective
		그래픽 칩셋	NVIDIA GeForce 920MX	Intel® HD Graphics 530	Intel® HD Graphics 530
그래픽 메모리		2 GB gDDR3	-	-	
멀티 미디어	사운드	사운드	SoundAlive™	SoundAlive™	SoundAlive™
		스피커	스테레오 스피커 (1.5 W x 2)	스테레오 스피커 (1.5 W x 2)	스테레오 스피커 (1.5 W x 2)
		사운드 포트	Headphone-out / MIC Combo	Headphone-out / MIC Combo	Headphone-out / MIC Combo
	카메라	720 p HD 카메라	720 p HD 카메라	720 p HD 카메라	
저장장치	HDD	128 GB Solid-state drive + 1 TB Hard Disk Drive (5,400 RPM)	128 GB Solid-state drive + 1 TB Hard Disk Drive (5,400 RPM)	1 TB Hard Disk Drive (5,400 RPM)	
	ODD	Super Multi Dual Layer	DVD - Dual (9.5 mm, Tray)	DVD - Dual (9.5 mm, Tray)	
	FDD	-	-	-	
통신	유선 LAN	10 / 100 / 1000 Gigabit Ethernet	10 / 100 / 1000 Gigabit Ethernet	10 / 100 / 1000 Gigabit Ethernet	
	무선 LAN	802.11 ac (2 x 2)	802.11 ac (2 x 2)	802.11 ac (2 x 2)	
	블루투스	Bluetooth v4.0	Bluetooth v4.1	Bluetooth v4.1	
I/O 포트	본체 I/O 포트	1 DC-in, 1 HDMI, 1 RJ45 (랜), 1 VGA, 1 USB 3.0, 2 USB 2.0, 3-in-1 (SD, SDHC, SDXC) Multi-media Card Reader	1 DC-in, 1 HDMI, 1 RJ45 (랜), 1 VGA, 1 USB 3.0, 2 USB 2.0, 3-in-1 (SD, SDHC, SDXC) Multi-media Card Reader	1 DC-in, 1 HDMI, 1 RJ45 (랜), 1 VGA, 1 USB3.0, 2 USB2.0, 3-in-1 (SD, SDHC, SDXC) Multi-media Card Reader	
입력 장치	키보드	패블 키보드 / 숫자키	패블 키보드 / 숫자키	패블 키보드 / 숫자키	
	포인팅	터치패드	터치패드	터치패드	
파워	배터리	-	-	-	
	AC 어댑터	어댑터 출력 파워	48 Wh	48 Wh	48 Wh
크기 / 무게	크기 (W x D x H)	본체 크기	375 x 249.2 x 24.2 ~ 29.8 mm	375 x 249.2 x 24.2 ~ 29.8 mm	375 x 249.2 x 24.2 ~ 29.8 mm
	무게	본체 무게	2.3 kg	2.3 kg	2.3 kg
보증기간			1년	1년	1년

- 무게는 구성품 및 제조조건에 따라 달라질 수 있음

# 노트북 제품사양

삼성전자는 Windows 10 Pro를 권장합니다.



구분			NT370E5L-K24G	NT370E5L-K23G	NT370E5L-K21G	
시스템	운영체제	OS	Windows 10 Pro	Windows 10 Home (삼성전자는 Windows 10 Pro를 권장합니다.)	Windows 10 Home (삼성전자는 Windows 10 Pro를 권장합니다.)	
		프로세서	CPU	Intel® Core™ i5 Processor 6300HQ	Intel® Core™ i5 Processor 6300HQ	Intel® Core™ i3 Processor 6100H
			CPU 클럭	2.30 GHz / 3.20 GHz	2.30 GHz / 3.20 GHz	2.70 GHz
	L3 캐시 메모리		6 MB	6 MB	3 MB	
	칩셋		Intel HM170	Intel HM170	Intel HM170	
	메모리	메인 메모리	4 GB	4 GB	4 GB	
		메모리 타입	DDR4	DDR4	DDR4	
		메모리 슬롯	2 SODIMM	2 SODIMM	2 SODIMM	
	Display	LCD	39.6 cm FHD LED Display (1,920 x 1,080), Anti-Reflective	39.6 cm FHD LED Display (1,920 x 1,080), Anti-Reflective	39.6 cm FHD LED Display (1,920 x 1,080), Anti-Reflective	
		그래픽 칩셋	Intel® HD Graphics 530	Intel® HD Graphics 530	Intel® HD Graphics 530	
그래픽 메모리		-	-	-		
멀티 미디어	사운드	사운드	SoundAlive™	SoundAlive™	SoundAlive™	
		스피커	스테레오 스피커 (1.5 W × 2)	스테레오 스피커 (1.5 W × 2)	스테레오 스피커 (1.5 W × 2)	
		사운드 포트	Headphone-out / MIC Combo	Headphone-out / MIC Combo	Headphone-out / MIC Combo	
	카메라	720p HD 카메라	720p HD 카메라	720p HD 카메라		
저장 장치	HDD	128 GB Solid-state drive + 1 TB Hard Disk Drive (5,400 RPM)	1 TB Hard Disk Drive (5,400 RPM)	500 GB Hard Disk Drive (5,400 RPM)		
	ODD	DVD - Dual (9.5 mm, Tray)	DVD - Dual (9.5 mm, Tray)	DVD - Dual (9.5 mm, Tray)		
	FDD	-	-	-		
통신	유선 LAN	10 / 100 / 1000 Gigabit Ethernet	10 / 100 / 1000 Gigabit Ethernet	10 / 100 / 1000 Gigabit Ethernet		
	무선 LAN	802.11 ac (2 × 2)	802.11 ac (2 × 2)	802.11 ac (2 × 2)		
	블루투스	Bluetooth v4.0	Bluetooth v4.1	Bluetooth v4.1		
I/O 포트	본체 I/O 포트	1 DC-in, 1 HDMI, 1 RJ45 (랜), 1 VGA, 1 USB 3.0, 2 USB 2.0, 3-in-1 (SD, SDHC, SDXC) Multi-media Card Reader	1 DC-in, 1 HDMI, 1 RJ45 (랜), 1 VGA, 1 USB3.0, 2 USB2.0, 3-in-1 (SD, SDHC, SDXC) Multi-media Card Reader	1 DC-in, 1 HDMI, 1 RJ45 (랜), 1 VGA, 1 USB3.0, 2 USB2.0, 3-in-1 (SD, SDHC, SDXC) Multi-media Card Reader		
입력 장치	키보드	패블 키보드 / 숫자키	패블 키보드 / 숫자키	패블 키보드 / 숫자키		
	포인팅	터치패드	터치패드	터치패드		
파워	배터리	-	-	-		
	AC 어댑터	어댑터 출력 파워	48 Wh	48 Wh	48 Wh	
크기 / 무게	크기 (W×D×H)	본체 크기	375 × 249.2 × 24.2 ~ 29.8 mm	375 × 249.2 × 24.2 ~ 29.8 mm	375 × 249.2 × 24.2 ~ 29.8 mm	
	무게	본체 무게	2.3 kg	2.3 kg	2.3 kg	
보증기간			1년	1년	1년	

- 무게는 구성품 및 제조여건에 따라 달라질 수 있음

삼성전자는 Windows 10 Pro를 권장합니다.



구분			NT300E5L-K51G	NT300E5L-K52G	
시스템	운영체제	OS	Windows 10 Pro	Windows 10 Home (삼성전자는 Windows 10 Pro를 권장합니다.)	
		프로세서	CPU	Intel® Core™ i5 Processor 6200U	Intel® Core™ i5 Processor 6200U
			CPU 클럭	2.30 GHz / 2.80 GHz	2.30 GHz / 2.80 GHz
	L3 캐시 메모리		3 MB	3 MB	
	칩셋		-	-	
	메모리	메인 메모리	4 GB	4 GB	
		메모리 타입	DDR4	DDR4	
		메모리 슬롯	-	-	
	Display	LCD	39.6 cm FHD LED Display (1,920 x 1,080), Anti-Glare	39.6 cm FHD LED Display (1,920 x 1,080), Anti-Glare	
		그래픽 칩셋	Intel® HD Graphics 520	Intel® HD Graphics 520	
그래픽 메모리		-	-		
멀티 미디어	사운드	사운드	SoundAlive™	SoundAlive™	
		스피커	스테레오 스피커 (1.5 W × 2)	스테레오 스피커 (1.5 W × 2)	
		사운드 포트	Headphone-out / MIC Combo	Headphone-out / MIC Combo	
	카메라	웹 카메라	웹 카메라		
저장 장치	HDD	128 GB Solid-state drive + 500 GB Hard Disk Drive (5,400 RPM)	128 GB Solid-state drive + 500 GB Hard Disk Drive (5,400 RPM)		
	ODD	-	-		
	FDD	-	-		
통신	유선 LAN	10 / 100 Fast Ethernet	10 / 100 Fast Ethernet		
	무선 LAN	802.11 ac (2 × 2)	802.11 ac (2 × 2)		
	블루투스	Bluetooth v4.1	Bluetooth v4.1		
I/O 포트	본체 I/O 포트	1 DC-in, 1 HDMI, 1 RJ45 (랜), 1 USB 3.0, 2 USB 2.0	1 DC-in, 1 HDMI, 1 RJ45 (랜), 1 USB 3.0, 2 USB 2.0		
입력 장치	키보드	패블 키보드 / 숫자키	패블 키보드 / 숫자키		
	포인팅	터치패드	터치패드		
파워	배터리	-	-		
	AC 어댑터	어댑터 출력 파워	43 Wh	43 Wh	
크기 / 무게	크기 (W×D×H)	본체 크기	376.8 × 252.2 × 24.8 mm	376.8 × 252.2 × 24.8 mm	
	무게	본체 무게	2.0 kg	2.0 kg	
보증기간			1년	1년	

- 무게는 구성품 및 제조여건에 따라 달라질 수 있음



# 모니터 제품사양



구분		LC34F791WQKXKR	LC27H711QEKXKR
디스플레이	화면크기	86.4 cm	68.4 cm
	밝기	300 cd/m <sup>2</sup>	300 cd/m <sup>2</sup>
	명암비	3,000 : 1 (Typ)	3,000 : 1 (Typ)
	시야각 (좌우 / 상하)	178° / 178°	178° / 178°
	응답속도 (ms)	4 (GTG) ms	4 (GTG) ms
해상도		3,440 × 1,440	2,560 × 1,440
컬러지원		16.7 M	16.7 M
입력신호	입력단자	Display Port, HDMI, Headphone, USB Hub	Mini-Display Port, HDMI
Plug & Play	USB 허브 지원	1 Up 2 Down	-
전원	소비전력	73 W	48 W
	대기모드시 소비전력	0.5 W	Less than 0.3 W
전원방식		External Adaptor	External Adaptor
VESA 규격		100 × 100 / 200 × 200	-
제품 색상		White	Metallic Silver
크기	제품 (W × H × D) (스탠드 포함)	808.7 × 516.0 × 309.4 mm	614.2 × 462.0 × 276.3 mm
	제품 (W × H × D) (스탠드 미포함)	808.7 × 362.8 × 167.0 mm	614.2 × 362.0 × 65.0 mm
	포장 (W × H × D)	896.0 × 589.0 × 371.0 mm	692.0 × 289.0 × 540.0 mm
무게	제품 무게 (스탠드 포함)	7.6 kg	5.30 kg
	무게 (박스 포장)	13.6 kg	8.20 kg
특징		Samsung MagicBright, Samsung MagicUpscale, 에코 세이빙 플러스, 눈 보호 모드, 플리커프리, 동시화면, PBP, 퀀텀 닷 컬러, 게임모드, 이미지 사이즈, 이미지 셋팅 박스, FreeSync	Samsung MagicBright, Samsung MagicUpscale, 에코 세이빙 플러스, 눈 보호 모드, 플리커프리, 퀀텀 닷 컬러, 게임모드, 이미지 사이즈, FreeSync
스탠드 타입		HAS	Simple

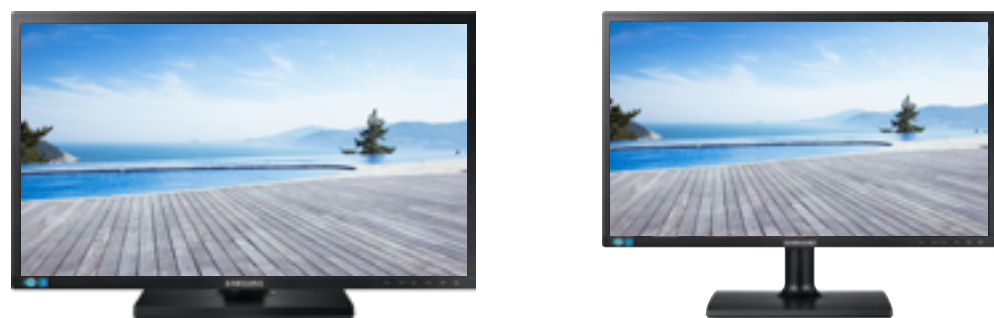
- 제품 사양은 제조사 사정에 의해 변경될 수 있음



구분		LS27H650FDKXKR	LS27H850QFKXKR	LS24E20KBLVKR
디스플레이	화면크기	68.6 cm	68.4 cm	59.8 cm
	밝기	250 cd/m <sup>2</sup>	350 cd/m <sup>2</sup>	300 cd/m <sup>2</sup>
	명암비	1,000 : 1 (Typ)	1,000 : 1 (Typ)	1,000 : 1 (Typ)
	시야각 (좌우 / 상하)	178° / 178°	178° / 178°	170° / 160°
	응답속도 (ms)	5 (GTG) ms	4 (GTG) ms	5 ms
해상도		1,920 × 1,080	2,560 × 1,440	1,920 × 1,080
컬러지원		16.7 M	1.07 B	16.7 M
입력신호	입력단자	D-Sub, Display Port, HDMI, Headphone	Display Port, HDMI	D-Sub, DVI
Plug & Play	USB 허브 지원	-	-	-
전원	소비전력	30 W	107 W	30 W
	대기모드시 소비전력	Less than 0.3 W	Less than 0.5 (HDMI/DP Input Condition) W	Less than 0.1 W
전원방식		Internal Power	Internal Power	Internal Power
VESA 규격		100 × 100	100 × 100	100 × 100
제품 색상		Black	Black	Black
크기	제품 (W × H × D) (스탠드 포함)	629.8 × 549.6 × 236.0 mm	611.9 × 543.7 × 236.0 mm	554.6 × 412.7 × 185.0 mm
	제품 (W × H × D) (스탠드 미포함)	629.8 × 371.6 × 76.8 mm	611.9 × 366.1 × 77.2 mm	554.6 × 330.5 × 78.1 mm
	포장 (W × H × D)	781.0 × 216.0 × 444.0 mm	746.0 × 213.0 × 463.0 mm	632 × 140 × 421 mm
무게	제품 무게 (스탠드 포함)	6.9 kg	8.0 kg	4.06 kg
	무게 (박스 포장)	9.1 kg	10.2 kg	5.49 kg
특징		Samsung MagicBright, Samsung MagicUpscale, 절전모드 0.00 W, 눈 보호 모드, 플리커프리, 게임모드, 이미지 사이즈, 스마트 에코 세이빙, 오프 타이머 플러스	Samsung MagicBright, Samsung MagicUpscale, 눈 보호 모드, 플리커프리, 동시화면 (PIP), PBP (Picture by Picture), 게임모드, 이미지 사이즈, 데이지 체인 (Daisy Chain), FreeSync, 스마트 에코 세이빙, 오프 타이머 플러스	Samsung MagicAngle, Samsung MagicBright, 스마트 에코 세이빙, 눈 보호 모드, 플리커프리, 게임모드, 이미지 사이즈, 절전타이머
스탠드 타입		HAS	HAS	Simple

- 제품 사양은 제조사 사정에 의해 변경될 수 있음

# 모니터 제품사양



구분		LS24E65KPLAKR	LS22E20KBSSGKR
디스플레이	화면크기	59.8 cm	54.6 cm
	밝기	250 cd/m <sup>2</sup> (Typ)	250 cd/m <sup>2</sup> (Typ)
	명암비	Mega ∞ DCR (Static 1,000 : 1)	Mega ∞ DCR (Static 1,000 : 1)
	시야각 (좌우 / 상하)	178° / 178°	170° / 160°
	응답속도 (ms)	4 (GTG) ms	5 (GTG) ms
해상도		1,920 × 1,080	1,920 × 1,080
컬러지원		16.7 M	16.7 M
입력신호	입력단자	D-sub cable, HDMI to DVI cable, Audio cable	
Plug & Play	USB 허브 지원	-	
	소비전력	0.3 W (Typ)	21 W (Typ)
전원	대기모드시 소비전력	0.005 W	0.1 W
	전원방식	Internal Power	
VESA 규격		100 × 100	
제품 색상		Black	
크기	제품 (W x H x D) (스탠드 포함)	MAX : 554.6 × 482.3 × 224.0 mm MIN : 554.6 × 352.3 × 224.0 mm	504.3 × 385.4 × 170.0 mm
	제품 (W x H x D) (스탠드 미포함)	554.6 × 330.5 × 55.4 mm	
	포장 (W x H x D)	632 × 185 × 406 mm	
무게	제품 무게 (스탠드 포함)	5.63 kg	3.52 kg
	무게 (박스 포장)	7.14 kg	4.75 kg
특징		Samsung MagicBright, Samsung MagicUpscale, 스마트 에코 세이빙, 눈 보호 모드, 플리커프리, 게임모드, 이미지 사이즈, 절전 타이머	Samsung MagicAngle, Samsung MagicBright, Samsung MagicUpscale, 스마트 에코 세이빙, 눈 보호 모드, 플리커프리, 게임모드, 이미지 사이즈, 절전 타이머
스탠드 타입		HAS	Simple

- 제품 사양은 제조사 사정에 의해 변경될 수 있음

# 삼성 스마트프린터 제품옵션

구분		모델	장착모델		
LBP	양면인쇄장치	ML-U5510A	ML-5510N / 5510ND / 6510ND		
		ML-U8400A	ML-8800 / 8800N / 8900N / 8851N / 8951N		
	보조 급지장치	ML-S4550AR	ML-4555N		
		ML-S3710A	ML-3710D / 3710ND		
		ML-S5010A	ML-4510ND / 5010ND / 5015ND		
		ML-S6510A	ML-5510N / 5510ND / 6510ND		
		ML-S8850A	ML-8851N / 8951N		
		SL-SCF3800	SL-M3310ND / SL-M3320ND / SL-M4020ND / SL-M4070FR		
		CLBP	보조 급지장치	CLP-S670A	CLP-620NDK / 670NDK
				CLP-S775A	CLP-775ND
CLX-S6250A	CLX-6250FXK				

- 제품 사양은 제조사 사정에 의해 변경될 수 있음